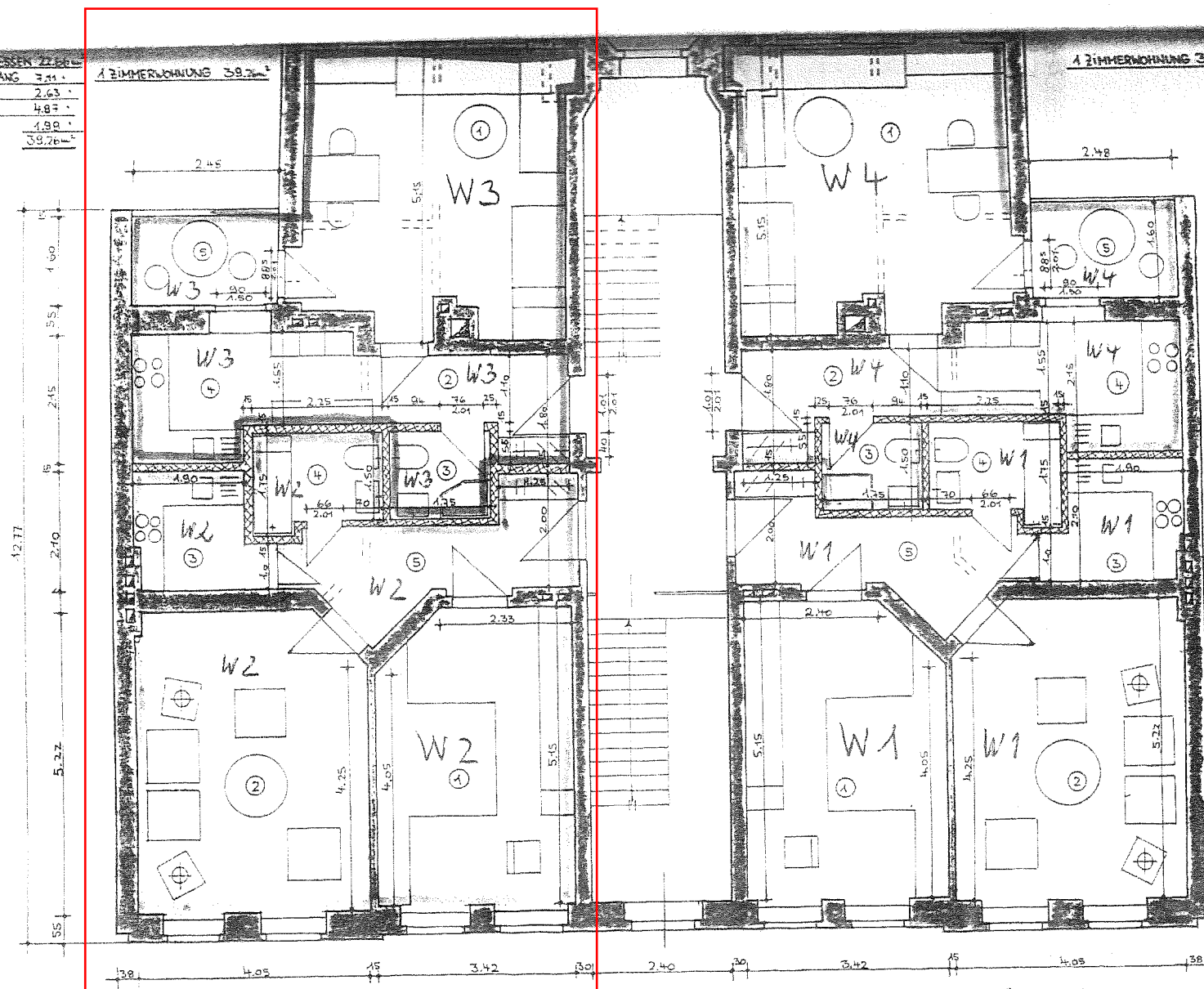


- ① WOHNEN-ESSEN 22.80
- ② FLUR-EINGANG 7.41
- ③ BAD/WC 2.63
- ④ KÜCHE 4.87
- ⑤ BALCON 1.99
- 39.76 m<sup>2</sup>

1 ZIMMERWOHNUNG 39.76 m<sup>2</sup>



2 ZIMMERWOHNUNG 53.78 m<sup>2</sup>

1 ZIMMERWOHNUNG 39.26 m<sup>2</sup>

- ① SCHLAFEN 13.06 m<sup>2</sup>
- ② WOHNEN 20.80
- ③ KÜCHE 4.87
- ④ BAD/WC 3.56
- ⑤ FLUR-EINGANG 7.78
- 53.78 m<sup>2</sup>

2 ZIMMERWOHNUNG 53.78 m<sup>2</sup>

Aufteilungsplan  
KH-WOHN- u. GEWERBEBAU-GmbH  
GOETHE-STR. 35  
GRUNDRISS - ERDG.  
M. 1:150 Götting Jan. 96

*Handwritten signature*