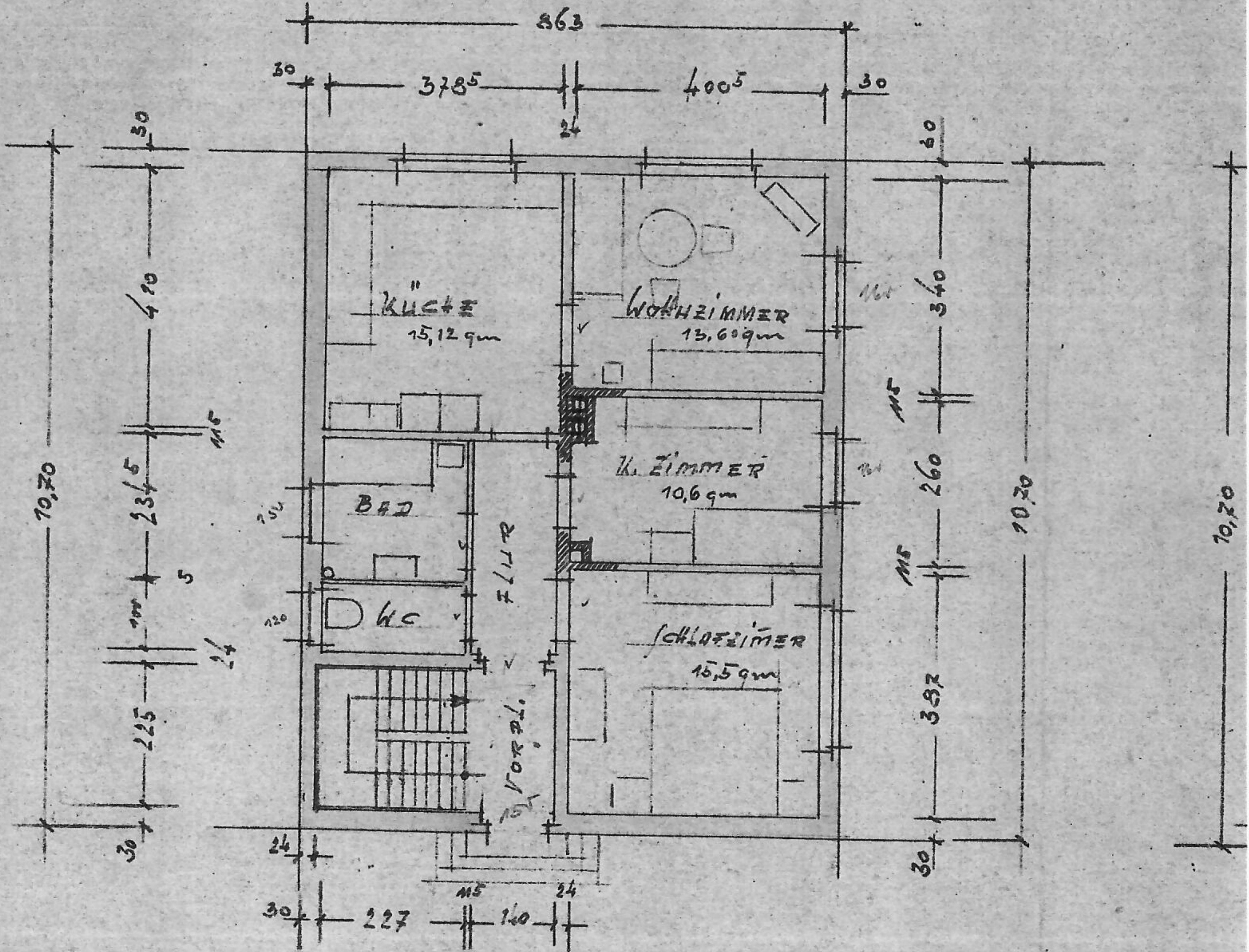


he aus Zement, unter
 Sand, Kies, Bims,
 oder Schlacke her-
 nur verwendet
 sie mit Güte-
 versehen oder
 Vorschriften sein

MST. 1-100

Lexikon Blatt 17 und 18 des
 Bayer. Bauordnung auszuführen und
 im Rahmen durch den zuständigen
 Kaminkehrermeister abzunehmen.
 Abnahmebescheinigung ist der Bau-
 vollendungsanzeige beizufügen. Als
 Fundamente sind eine verschleißere
 Genehmigung zu verwenden.



IRDGESCHOSS

BÄUERER: Hans Ki
 HINGRENER: Johann
 E. L...
 Marktgemeinde A...
 1. Bürgerme...