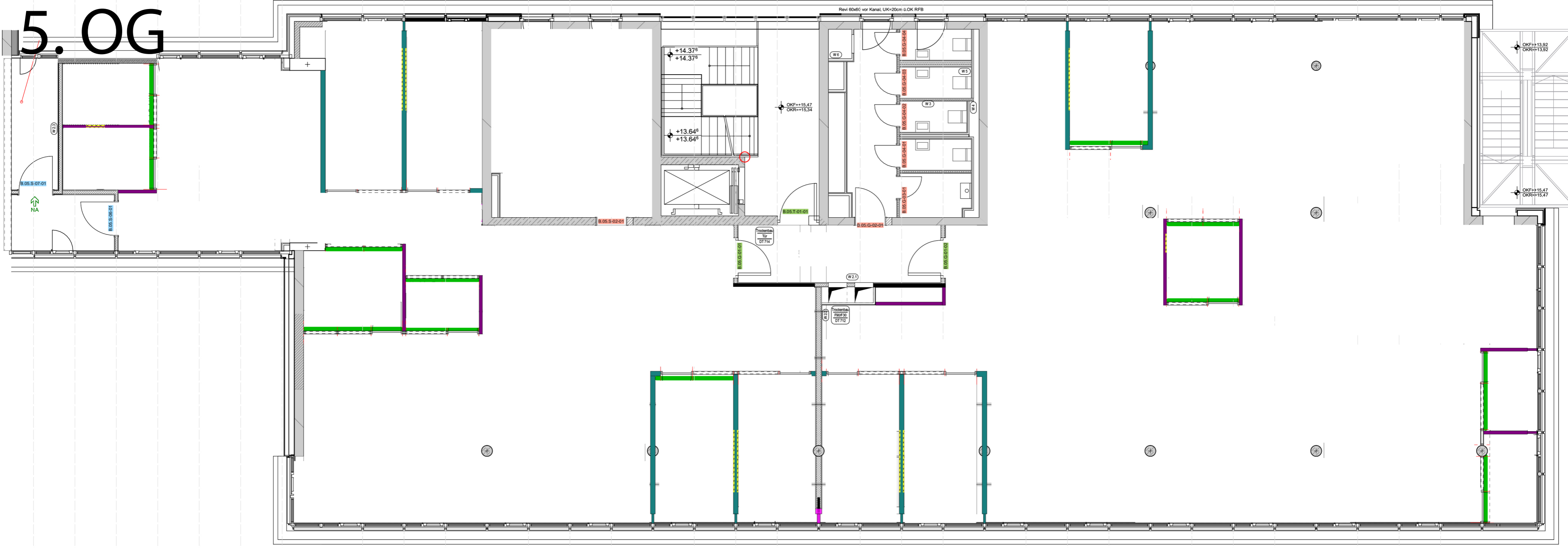


# 5. OG



Revi 60x60 vor Kanal, UK=20cm ü.OK RFB

+14.37<sup>6</sup>  
+14.37<sup>6</sup>

+13.64<sup>6</sup>  
+13.64<sup>6</sup>

OKF=+15.47  
OKR=+15.34

OKF=+13.92  
OKR=+13.92

OKF=+15.47  
OKR=+15.47

B.05.S-07-01

NA

B.05.S-06-01

B.05.S-02-01

Trockenbau-Tür  
DT 714  
B.05.G-01-01

W2.1

Trockenbau-FRUF30  
DT 712  
W2.2

B.05.G-02-01

B.05.G-01-02

B.05.G-03-01

B.05.G-04-01

B.05.G-04-02

B.05.G-04-03

B.05.G-04-04

W6

W5

W3

W4

+

+

+

+

+

+

+

+

+

+

+