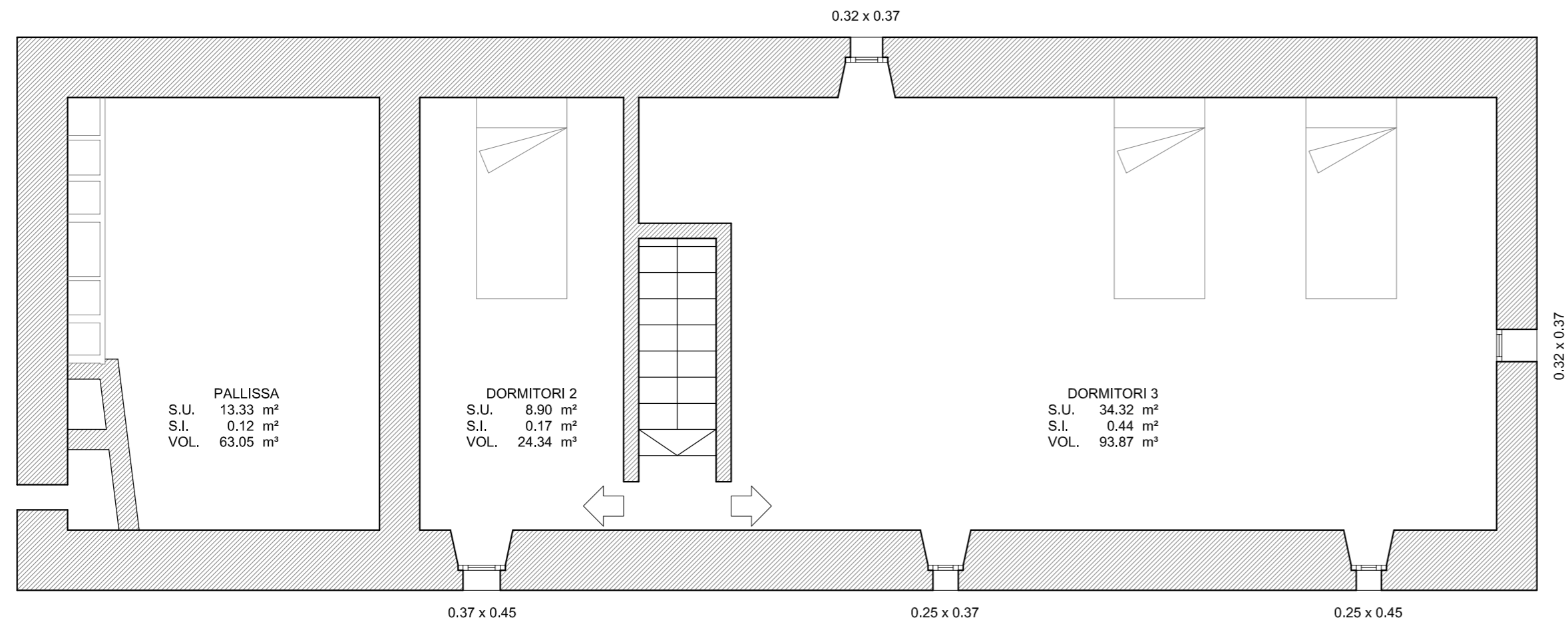
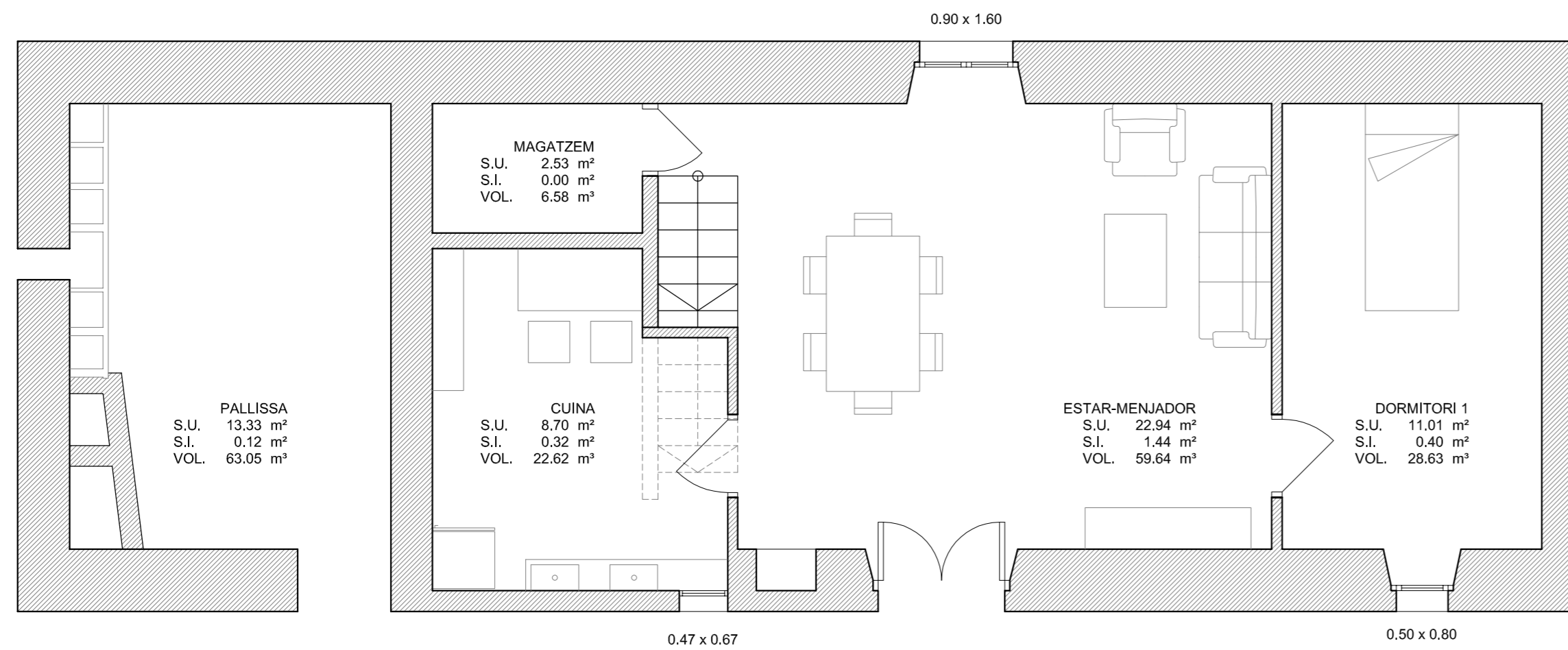


#### LLEGGENDA EMPLAÇAMENT

1. Casa de pagès d'un sòl aiguavés amb vessant cap al frontis i dues plantes.
2. Pallissa de les bèsties. Dependència auxiliar d'un sòl aiguavés amb vessant cap a la part posterior de la casa i una sola planta, més baixa que la casa de pagès.
3. Coll de sistema adossat a la façana principal.
4. Portassa exempta de volta d canò que conté una premsa de vi i un cup.
5. Ajub de pera completament excavat en la roca.
6. Fondal situat a la part posterior de la casa, resta d'una antiga pedrera de marès.
7. Bany.
8. Marjades.
9. Superfície compacta.
10. Trespol de mescla o morter de ciment.



PLANTA SUPERIOR E: 1/50  
ESTAT ACTUAL



PLANTA BAIXA E: 1/50  
ESTAT ACTUAL

