

Albert-Schweitzer-Str. 65

(Wohnung 20)



SCHERF
IMMOBILIENVERWALTUNGS GmbH

3 ZKB – Neubau Erstbezug

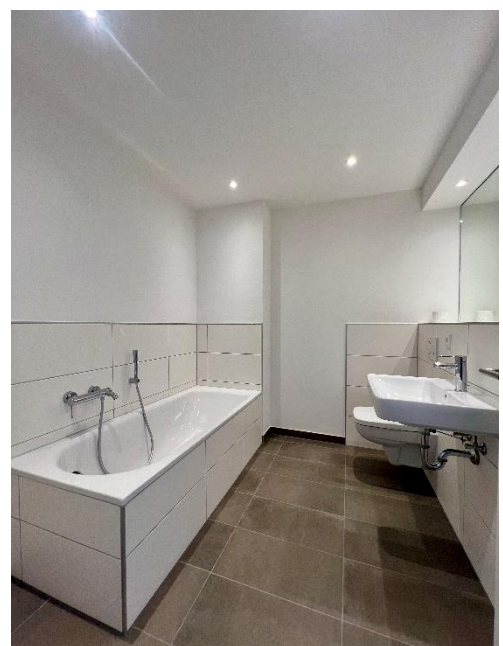
Traumwohnung in der City, barrierefrei und energieeffizient.

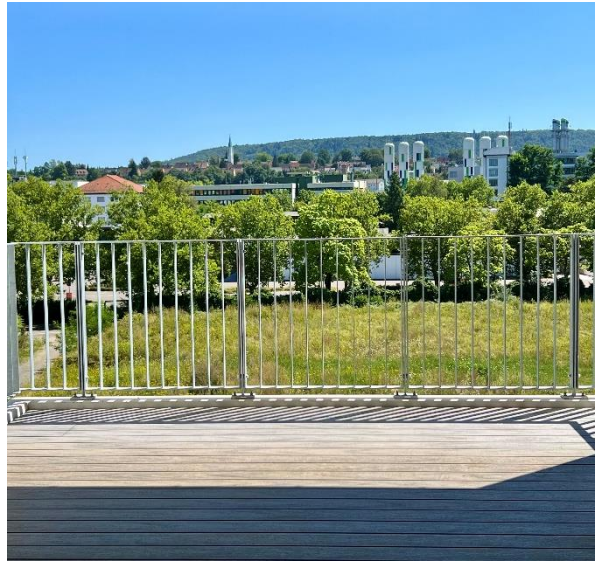
91 m² Fläche

Die Albert-Schweitzer-Str. bietet ideale Einkaufsmöglichkeiten in wenigen Metern Entfernung und bspw. einen bezaubernden Wochenmarkt in unmittelbarer Nähe. Die Universität, Klinikum, dfki, Fraunhofer Institut usw. sind fußläufig erreichbar.

Ein komfortabler Aufzug bringt Sie barrierefrei zu Ihrem Wohnraum in der City von Kaiserslautern. Eine großzügige Diele heißt Sie willkommen und bietet den Zugang zu fast 100m² kompetenter Wohnraumplanung. Ein hochwertiges Bad, ausgestattet mit Dusche und WC, sowie der funktionelle Haus-wirtschaftsraum ergänzen dieses großartige Wohnangebot. Ein großes Schlafzimmer mit eigener Badoase „en Suite“, sowie ein weiteres lichtdurchflutetes Zimmer mit Zugang zum großen Balkon, lassen Raum zur Entfaltung. Der Balkon ist zu 2/3 überdacht, mit ausgesuchten WPC - Dielen belegt, und lädt zur ganzjährigen Nutzung ein. Auch über den luxuriösen Wohnraum, mit seinem geschmack-vollen Eiche Parkett, ist der Zugang zum Balkon möglich.

Die offene, maßgeschneiderte Küche glänzt mit hochwertigen Einbaugeräten, und lässt keine Wünsche offen. Die Küche wird zur Nutzung überlassen. Ein Garagenplatz sowie ein eigener Kellerraum machen diesen Erstbezug zu einer einmaligen Gelegenheit. Die Immobilie verfügt über einen hochfunktionellen Fahrradraum mit modernster Ausstattung.





Im Folgenden haben wir für Sie die wichtigsten Eckdaten zusammengefasst:

- Erstklassige Aussichtslage
- Modernster Aufzug
- Sprechanlage und Videotürspion
- Eiche Massivparkett, hochwertige WPC - Terrassendielen
- Maßgefertigte Einbauküche, hochwertige Einbaugeräte
- Fußbodenheizung
- Hochwertige Badausstattung, Wannenbad, Duschbad, Glasduschabtrennung, große Spiegelflächen etc.
- Elektrische Rollläden
- Privates Kellerabteil
- Garagenparkplatz
- Gemeinschaftlicher Fahrradraum mit funktioneller Einrichtung

Kaltmiete: 1290€, 83€ Küche, 75€ Garage, Nebenkosten ca. 249€



SCHERF
IMMOBILIENVERWALTUNGS GmbH