

TOP 1

Lage **EG**
Zimmer **4**

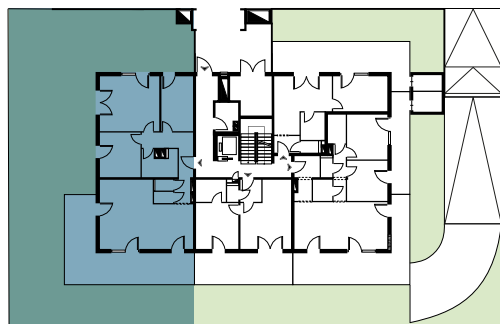
1. Vorraum	10,37 m ²
2. Zimmer 1	11,34 m ²
3. Zimmer 2	21,09 m ²
4. Zimmer 3	11,88 m ²
5. Bad	5,62 m ²
6. WC	1,40 m ²
7. AR	1,40 m ²
8. Wohnküche	35,53 m ²

Wohnnutzfläche 98,63 m²

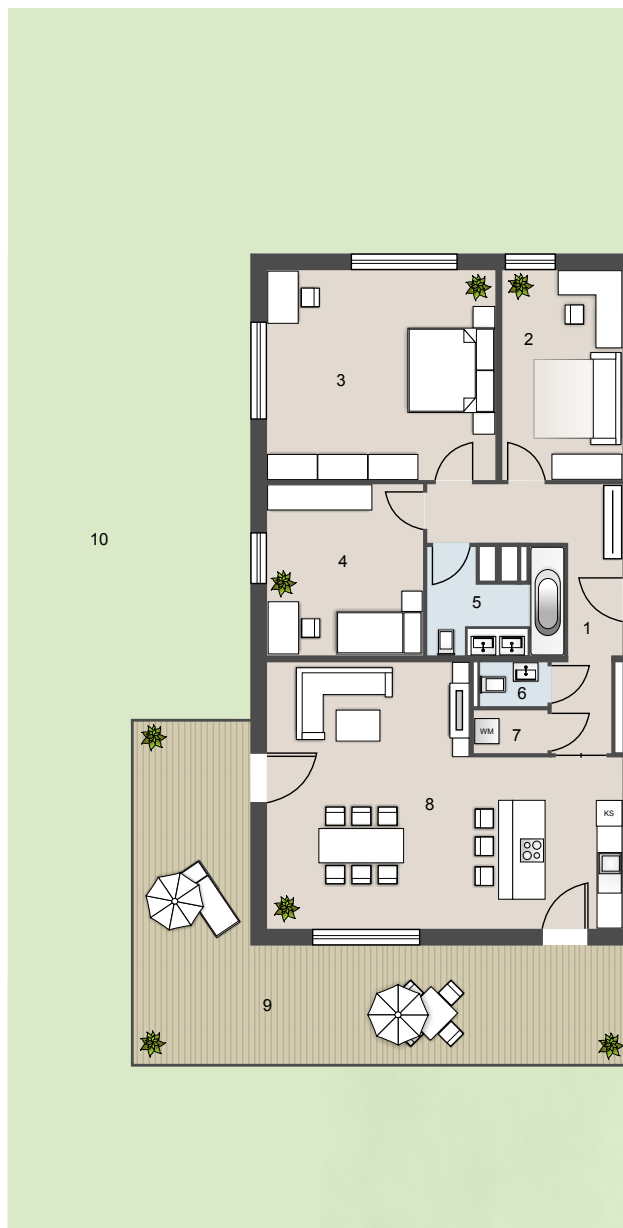
9. Terrasse	37,86 m ²
10. Garten	279,92 m ²



ANSICHT NORD



ÜBERSICHTSPLAN



DAS JOE

LOSCHMIDTGASSE 22-24
1210 WIEN



DIE ANGEGEBENEN MASSE SIND ZIRKAWERTE. MASSABWEICHUNGEN BIS ZU 3% DER GESAMTFLÄCHE, SOWIE TECHNISCH ERFORDERLICHE ÄNDERUNGEN SIND MÖGLICH. EINGETRAGENE MÖBLIERUNGEN SIND IM KAUFPREIS NICHT ENTHALTEN. DIE SANITÄREINRICHTUNG IST SINNBILDLICH ZU VERSTEHEN, DIE AUSSTATTUNG ERFOLGT GEMÄSS BAU- UND AUSSTATTUNGSBESCHREIBUNG.



SIEBEN DÖRFER IMMOBILIEN

MARC-AUREL-STRASSE 4/16
1010 WIEN

OFFICE@7DOERFER.AT
+43 1 9392929