



## Netto-Raumfläche nach DIN 277

Diele	11,53 m <sup>2</sup>
HAR	5,00 m <sup>2</sup>
Küche	8,81 m <sup>2</sup>
WC	4,60 m <sup>2</sup>
Wohnen	28,73 m <sup>2</sup>
<b>Geschoss Netto-Raumfläche</b>	<b>58,67 m<sup>2</sup></b>

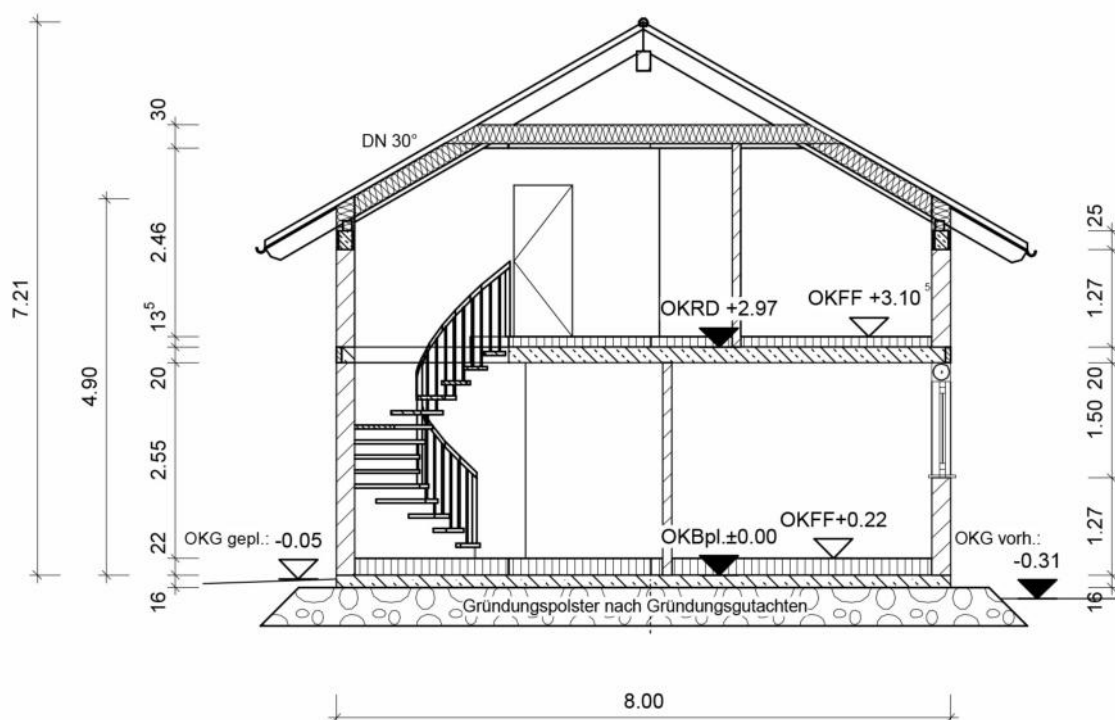
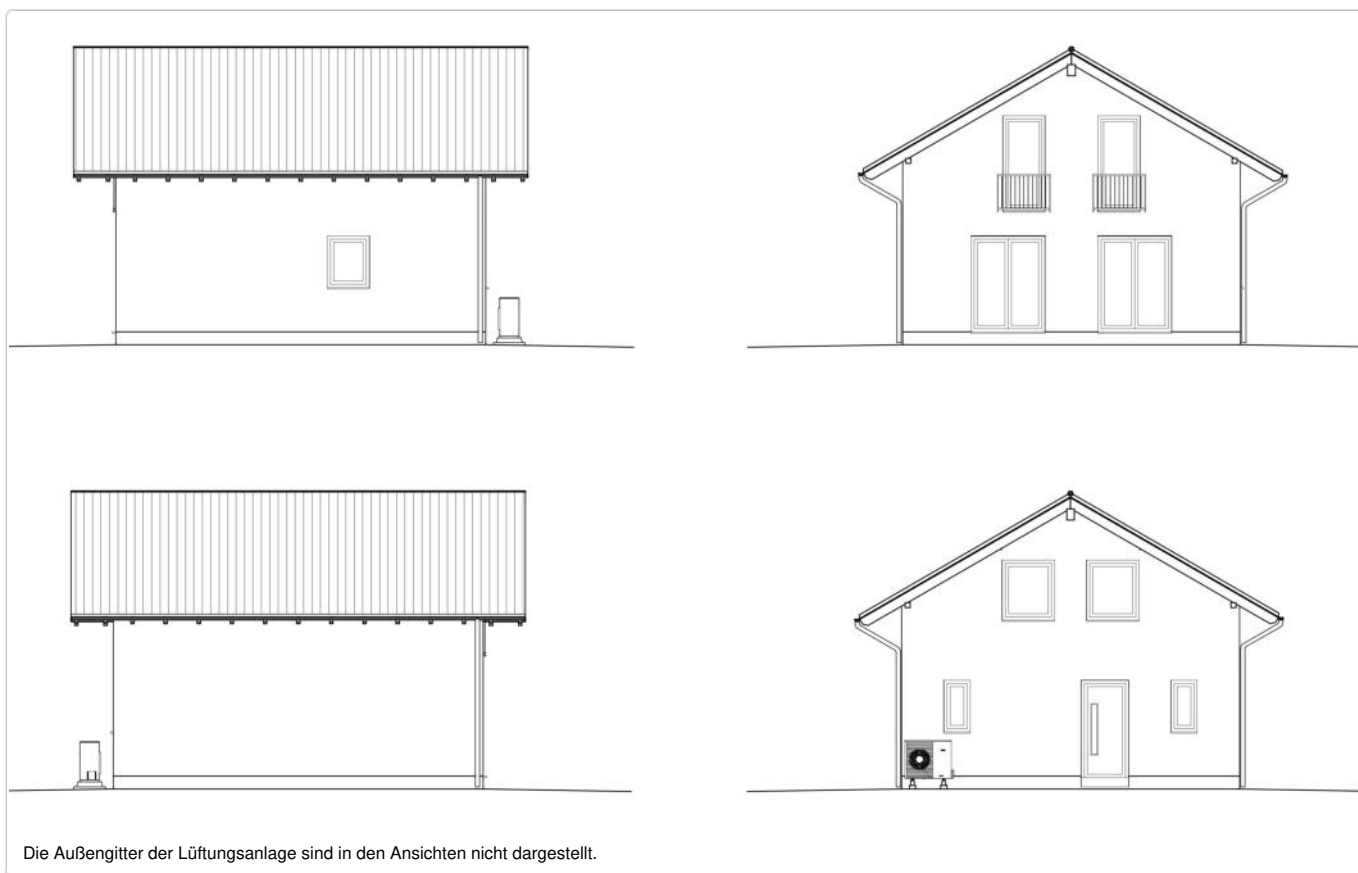
Geringfügige Abweichungen bis zu 3% bezogen auf die Netto-Raumfläche sind bauseits möglich. Die Darstellung dient nur der Veranschaulichung. Maßgeblich ist nur der nachfolgend, vermaßte Grundriss. Darstellerisch bedingt, haben die abgebildeten Grundrisszeichnungen keinen Größenbezug zueinander. Die Einrichtungsgegenstände sind lediglich als Vorschlag zu verstehen und nicht in unseren Leistungen enthalten.



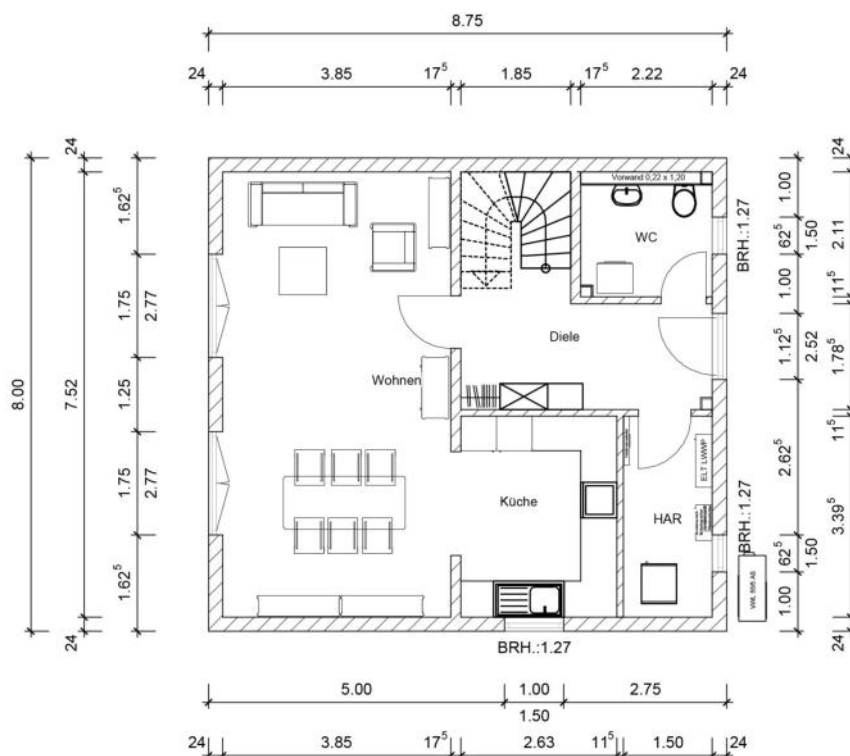
## Netto-Raumfläche nach DIN 277

Bad	7,51 m <sup>2</sup>
Gast	13,27 m <sup>2</sup>
Kind	13,89 m <sup>2</sup>
Schlafen	14,33 m <sup>2</sup>
Flur DG	8,03 m <sup>2</sup>
<b>Geschoss Netto-Raumfläche</b>	<b>57,03 m<sup>2</sup></b>

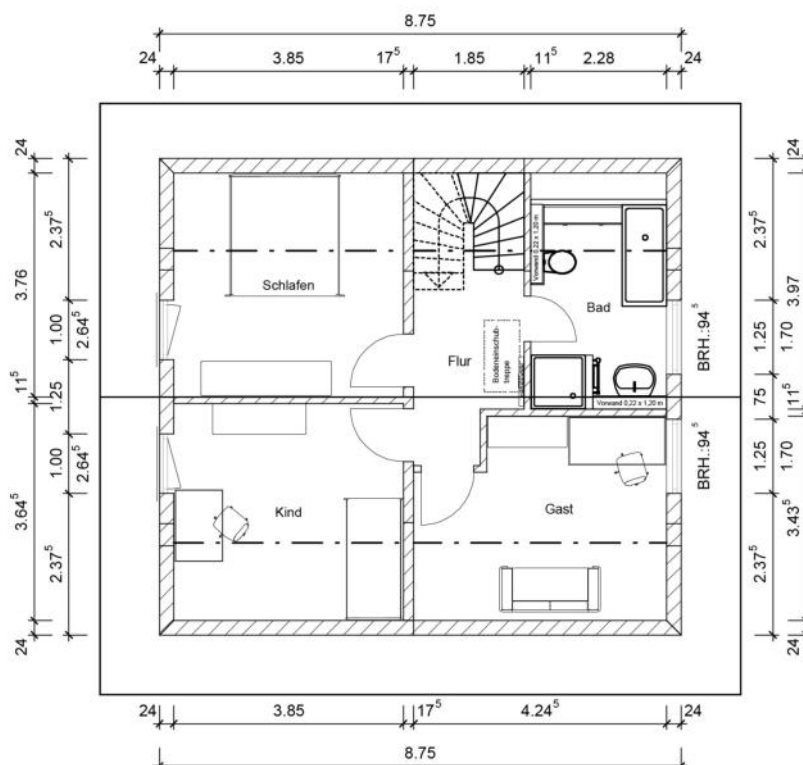
Geringfügige Abweichungen bis zu 3% bezogen auf die Netto-Raumfläche sind bauseits möglich. Die Darstellung dient nur der Veranschaulichung. Maßgeblich ist nur der nachfolgend, vermaßte Grundriss. Darstellerisch bedingt, haben die abgebildeten Grundrisszeichnungen keinen Größenbezug zueinander. Die Einrichtungsgegenstände sind lediglich als Vorschlag zu verstehen und nicht in unseren Leistungen enthalten.



## Erdgeschoss



## Dachgeschoss



Darstellerisch bedingt, haben die abgebildeten Grundrisszeichnungen keinen Größenbezug zueinander.  
Die Einrichtungsgegenstände sind lediglich als Vorschlag zu verstehen und nicht in unseren Leistungen enthalten.  
Die angegebenen Brüstungshöhen sind Rohbaumaße.

## Ihr gewählter Haustyp

## Raumwunder 100

Außenmaße:	9,000 m x 8,250 m
Netto-Raumfläche nach DIN 277:	ca. 115,70 m²

## Ihr persönliches Wunschhaus - das ist alles drin:

- |  |   |   |
|--|---|---|
| ✓ Hausbau-Schutzbrief für umfangreiche Absicherungen vor, während und nach dem Bau | ✓ Bodenplatte inkl. Erdarbeiten und Entwässerungsarbeiten             | ✓ Fliesenarbeiten in Bad/WC   |
| ✓ Baugrundgutachten  | ✓ Außen- und Innenwände sowie Geschossdecken                          | ✓ Luft-Wasser-Wärmepumpe inkl. Fußbodenheizung  |
| ✓ Planungsgespräche und Planungsleistungen inkl. Bauantrag                         | ✓ Putz- und Spachtelarbeiten  | ✓ Sanitäranlagen und Installation inkl. bodentiefe Duschwanne und Außenwasserhahn     |
| ✓ Baustelleneinrichtung inkl. Baustellen WC  | ✓ Dämmung und Gipskartonverkleidung                                   | ✓ Steckdosen, Lichtschalter und Deckenauslässe, Spitzbodenbeleuchtung, Außensteckdose |
| ✓ Sicherheits- und Gesundheitsschutzkoordination (SiGeKo)                          | ✓ Dach mit Dacheindeckung und Spenglerarbeiten                        | ✓ Vorrüstung Photovoltaik-Anlage  |
| ✓ Bauleitung   | ✓ Fenster und Fenstertüren inkl. Fensterbänken und Fensterfalzlüftung | ✓ Vorrüstung Elektro-Auto-Anschluss   |
| ✓ Fremdüberwachung durch einen unabhängigen Baugutachter                           | ✓ Rollläden im gesamten Haus  |   |
| ✓ Blower-Door-Test (Prüfung der Luftdichtheit)                                     | ✓ Haustür und Innentüren  |   |
|  | ✓ Geschosstreppe und Bodeneinschubtreppe                              |   |

## Ihre individuelle Ausstattung:

- |   |   |                         |
|---|---|-------------------------|
| ✓ Dachuntersicht farbig                             | ✓ Photovoltaikanlage als Aufdachmontage (Solarstrom) - 20 Solarmodule - mindestens 8,80 kWp | ✓ Fassadenfarbe         |
| ✓ Süddeutschland                                    |   | ✓ Bausystem 1 - 36,5 cm |
| ✓ dezentrale Wohnungslüftung mit Wärmerückgewinnung |   | ✓ Schneelastpaket 1     |
|   |   | ✓ Erdbebenpaket 4       |

## Ihr Hauspreis inklusive MwSt.

347.438,00 €