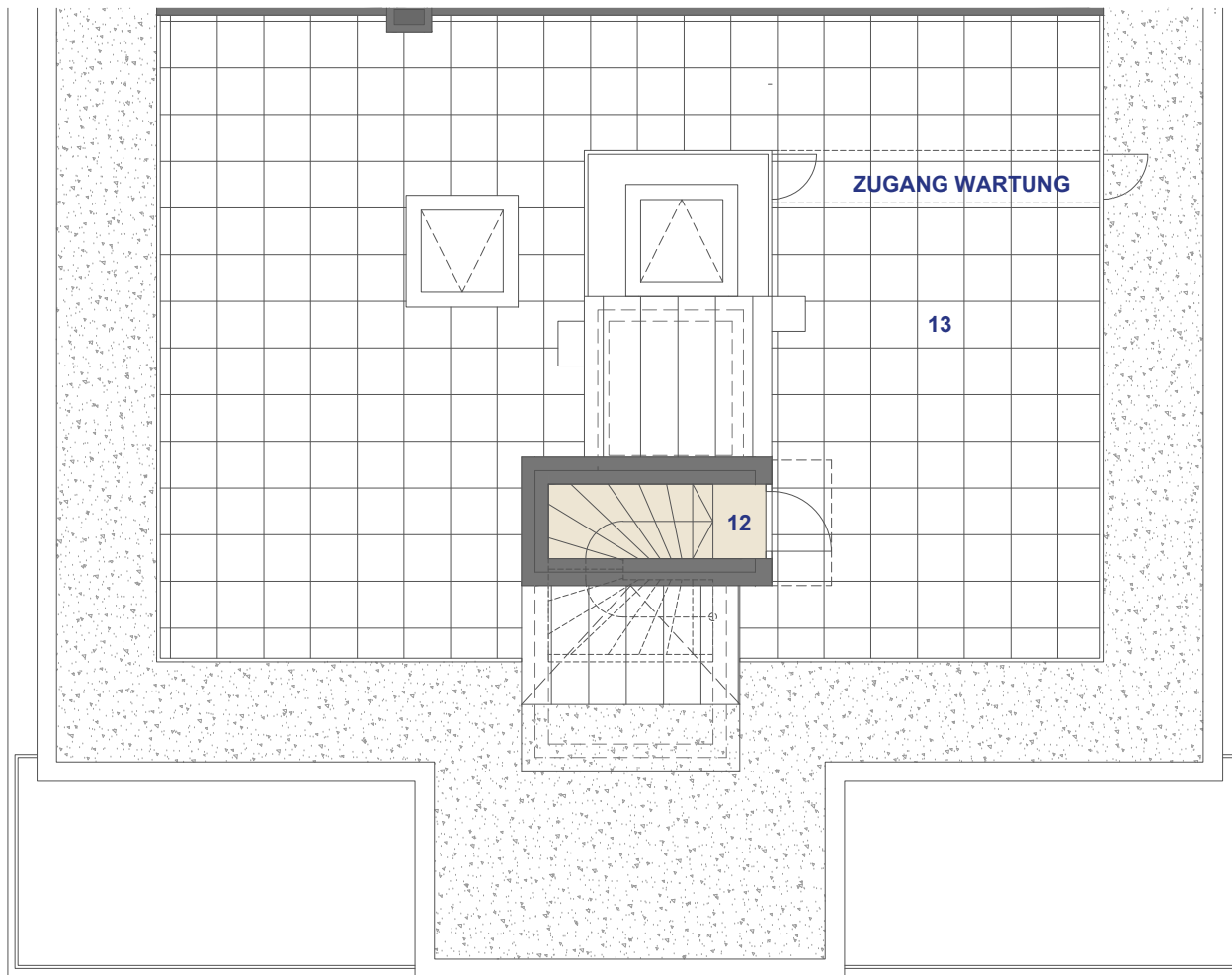


WERFELSTRASSE 7, 1170 WIEN
STIEGE 2, DT, TOP 12

WOLKE sieben



STIEGE 2, DT TOP 12

WOHNFLÄCHE ca. 132,71 m²

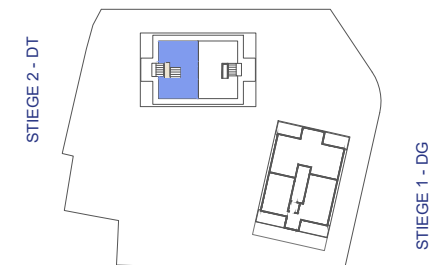
TERRASSE ca. 27,94 m²

D-TERRASSE ca. 89,05 m²

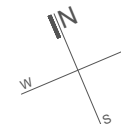
1	Vorraum/Gard.	8	Bad
2	Wohnküche	9	Bad
3	AR	10	WC
4	Zimmer	11	Terrasse
5	Zimmer	12	Vorraum
6	Zimmer	13	D-Terrasse
7	SR		

Raumhöhe ca. 255 cm, in Nebenräumen bzw. Kochbereich abgehängte Decke nach tech. Erfordernis

LAGEPLAN



Ausstattung gemäß Baubeschreibung, die dargestellte Möblierung - ausgenommen Badewanne, Dusche, Waschtisch und WC - ist nicht Bestandteil des Lieferumfangs und dient als Einrichtungsvorschlag. Alle dargestellten Gegenstände haben symbolhaften Charakter. Druck und Satzfehler, sowie Irrtümer und bauliche Änderungen vorbehalten. Die Wohnungsgrößen sind Circa - Angaben und können sich durch die Detailplanung geringfügig ändern. Maßgeblich ist in jedem Fall der Kaufvertrag.



Exklusiv - Vermarktung durch
J&P Immobilienmakler GmbH
Lehargasse 7, 1060 Wien
T: +43 1 596 60 20 / M: makler@jpi.at
www.wolkesieben.wien



Wir haben
was
für Sie.