

KENNZEICHEN:

10.11142.1.18

# EXPOSÉ

## WOHNUNGSVERMIETUNG



ZEIT ZU ZWEIT GENIEßEN UNS SICH FREUEN

STRASSE:	Ludwigstr. 16	WOHNFLÄCHE:	ca. 62 m <sup>2</sup>	GESAMTMIETE:	556,00 €
LAGE:	5. OG rechts	WOHNRÄUME:	2	NETTOKALTMIETE:	373,00 €
STADTTEIL:	Schloßchemnitz	VERFÜGBARKEIT:	sofort	NEBENKOSTEN:	183,00 €

### AUSSTATTUNG

- Balkon, Loggia
- Bad mit Wanne
- PVC
- Keller
- Etagenwohnung
- Glasfaseranschluss
- Waschmaschinenanschluss
- Herdanschluss: Elektro
- Warmwasseraufbereitung: Heizungsanlage

### WOHNLAGE

Zentral gelegen, umgeben vom Küchwald, dem Schloßteich und diversen Parkanlagen und geprägt von ehrwürdigen Gründerzeitbauten und seiner karreeartigen Bebauung, gehört Schloßchemnitz zu den Top-Wohnadressen im Chemnitzer Stadtgebiet.

### FLÄCHEN\*

Küche:	ca. 8 m <sup>2</sup>
Bad:	ca. 3 m <sup>2</sup>
Flur:	ca. 12 m <sup>2</sup>
Raum 1:	ca. 21 m <sup>2</sup>
Raum 2:	ca. 15 m <sup>2</sup>
Heizfläche:	ca. 62 m <sup>2</sup>

\* wesentliche Flächenangaben

### ANGABEN ZUM ENERGIEAUSWEIS

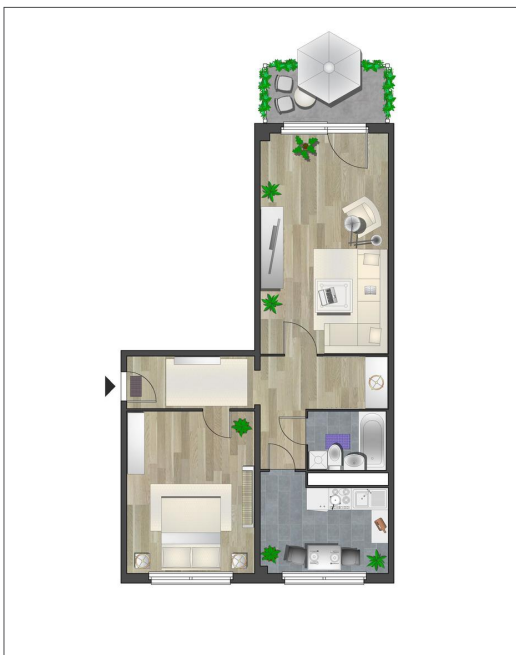
Art des Ausweises: Verbrauchsausweis

Kennwert: 60,00 kWh/(m<sup>2</sup>\*a)

Energieträger: Fernwärme

Baujahr lt. EnA: 1991

Effizienzklasse: B



Wohnzimmer Vergleichswohnung



Küche Vergleichswohnung



Bad Vergleichswohnung



Ansicht Luisenhöfe

### IHR ANSPRECHPARTNER

wohnen in chemnitz gmbh

### WOHNCENTER STEINHAUS

Clausstr. 10/12 | 09126 Chemnitz  
Mo – Fr: 10 – 18 Uhr

### WOHNSHOP INNENSTADT

Jakobikirchplatz 2 | 09111 Chemnitz  
Di & Do: 10 – 12 Uhr & 14 – 18 Uhr

**WWW.GGG.DE**  
**wohnung@ggg.de**  
**0371 533-1111**