

Stommeln | Erdgeschoss

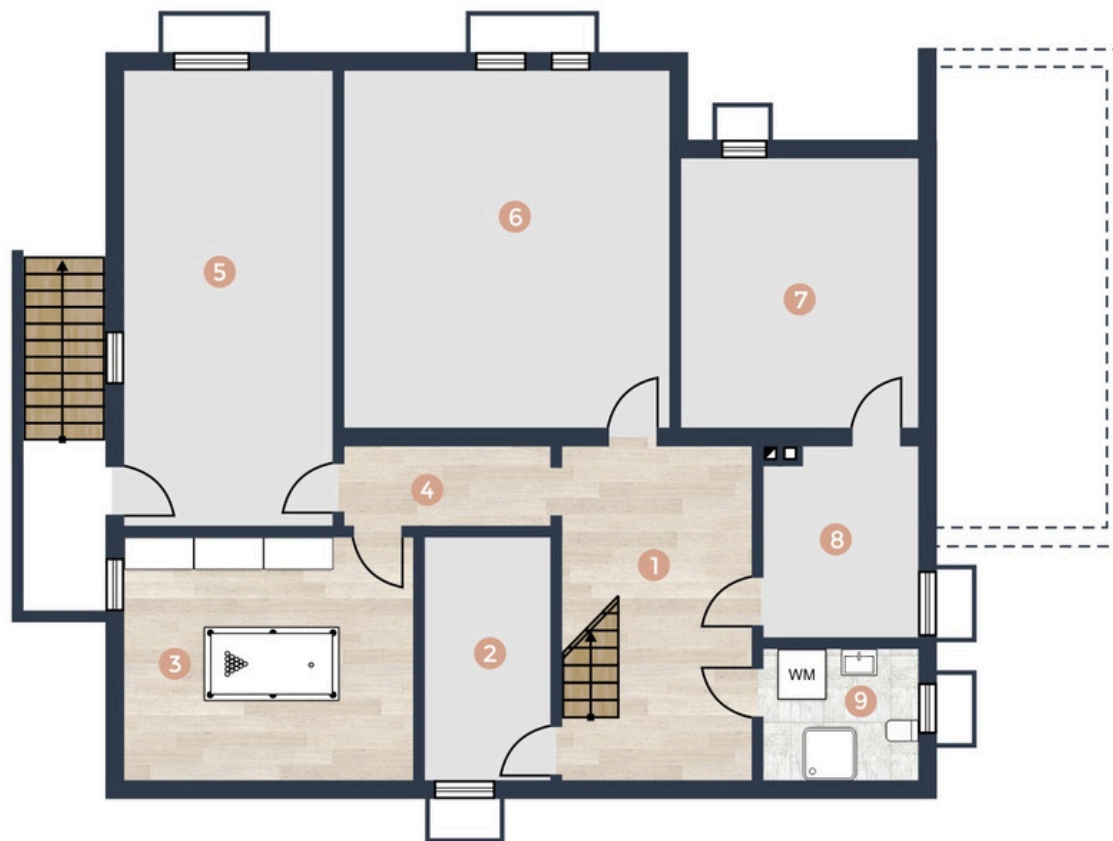


1	Diele	ca.	11,98 m ²	5	Bad	ca.	5,27 m ²	9	Küche	ca.	10,37 m ²
2	Kind	ca.	11,71 m ²	6	Kind	ca.	13,16 m ²	10	WC	ca.	2,54 m ²
3	Eltern	ca.	14,07 m ²	7	Wohnraum	ca.	27,61 m ²	11	Garage		
4	Flur	ca.	7,65 m ²	8	Essraum	ca.	15,54 m ²				
										Wohnfläche	ca. 119,82 m ²

Der Grundriss ist nicht maßstabsgerecht. Diese Unterlagen wurden uns vom Auftraggeber übergeben. Für die Richtigkeit der Angaben können wir daher keine Gewähr übernehmen.



Stommeln | Kellergeschoss



1	Flur	ca. 15,52 m²	4	Flur	ca. 4,08 m²	7	Kellerraum	ca. 16,02 m²
2	Keller	ca. 8,06 m²	5	Hobbyraum	ca. 23,24 m²	8	Heizung	ca. 7,86 m²
3	Hobbyraum	ca. 18,57 m²	6	Hobbyraum	ca. 30,00 m²	9	Bad	ca. 5,35 m²
Nutzfläche								ca. 128,76 m²

Der Grundriss ist nicht maßstabsgerecht. Diese Unterlagen wurden uns vom Auftraggeber übergeben. Für die Richtigkeit der Angaben können wir daher keine Gewähr übernehmen.

