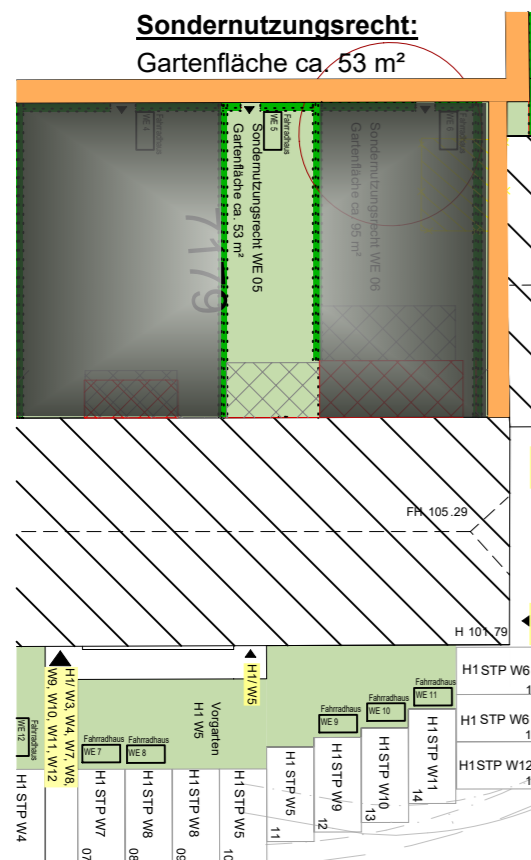


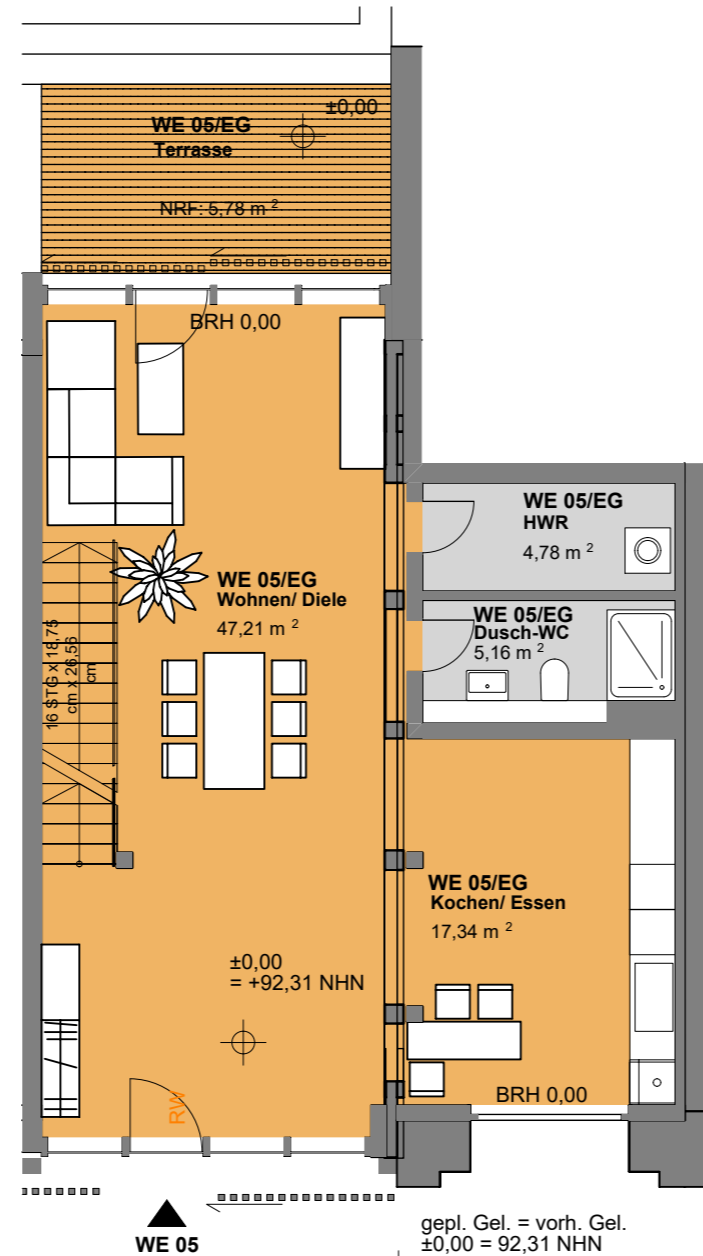
Wohnung 05 - Fläche

Dusch-WC	5,16
HWR	4,78
Kochen/ Essen	17,34
Terrasse	5,78
Wohnen/ Diele	47,21
Arbeitsgalerie	29,49
Bad	9,98
Schlafen	16,81
Zimmer	17,81
WE05 - SUMME	154,36

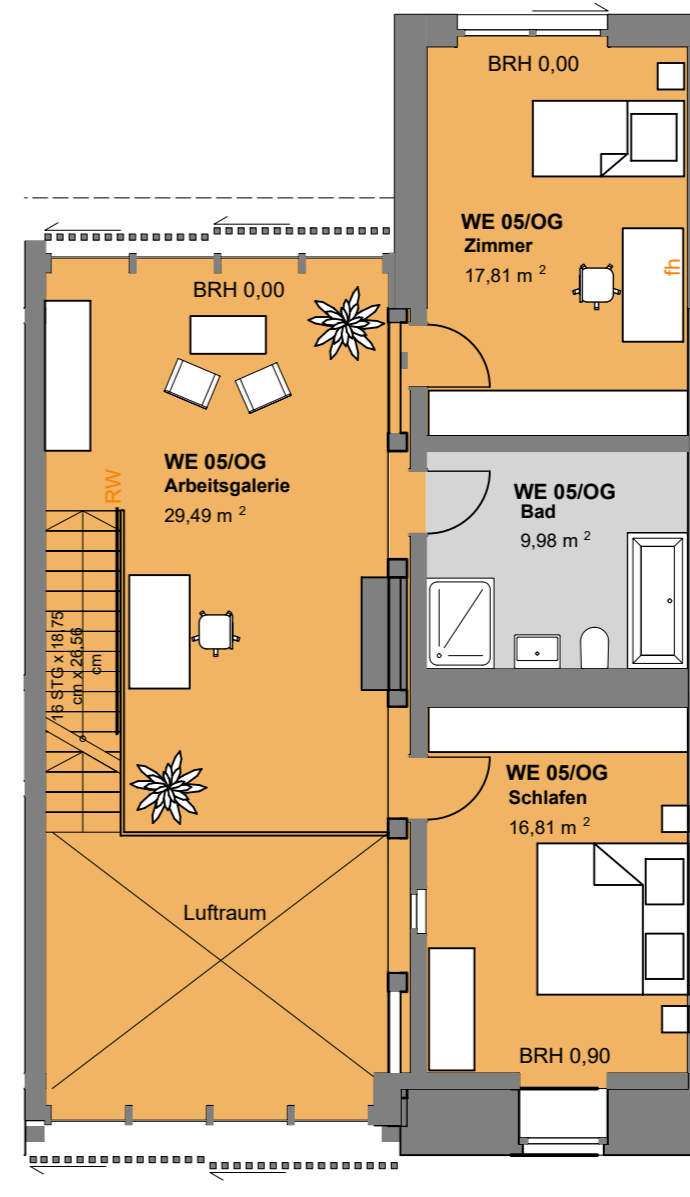
Sondernutzungsrecht:
Gartenfläche ca. 53 m²



Wohnung 05- Erdgeschoss



Wohnung 05 - Obergeschoss



Datum:
04.03.2024

Maßstab
1:100

PROF. SCHUH
Immobilienentwicklung
und Bauträger

Prof. Schuh Securities GmbH
Anhalter Straße 17, 06108 Halle

Tel.: 0345/ 233 59 0

Projekt
Sanierung "Haus 1" - Rittergut Kanena
Gutsweg 42 in 06116 Halle

Grundriss:
Grundriss
Wohnung 05

