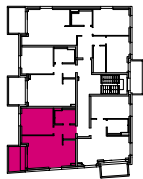
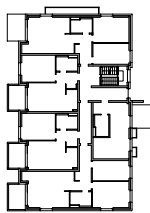


KORNTAL

Neubau zweier Wohngebäude auf
gemeinsamer Tiefgarage
Neuhaldenstrasse, 70825 Korntal-Münchingen

MEHRFAMILIENHAUS 01/SÜD GRUNDRISS 1.OG WOHNUNG 1.08



1.Obergeschoss

Bad	5.39 m ²
Flur	4.71 m ²
Schlafen	14.55 m ²
Wohnen/Essen/Kochen	25.12 m ²
Balkon 50%	3.93 m ²
Wohnfläche gesamt	53.70 m²

