

KENNZEICHEN:

13.30001.1.4

EXPOSÉ

WOHNUNGSVERMIETUNG



TOLLE FAMILIENWOHNUNG, GARTENGRUNDSTÜCK VORHANDEN

STRASSE:	Albrechtstr. 1	WOHNFLÄCHE:	ca. 71 m ²	GESAMTMIETE:	620,00 €
LAGE:	1. OG rechts	WOHNRÄUME:	3	NETTOKALTMIETE:	433,00 €
STADTTEIL:	Sonnenberg	VERFÜGBARKEIT:	sofort	NEBENKOSTEN:	187,00 €

AUSSTATTUNG

- Bad mit Wanne und Fenster
- Gartennutzung möglich
- PVC
- Keller
- Etagenwohnung
- Glasfaseranschluss
- Waschmaschinenanschluss
- Herdanschluss: Elektro
- Warmwasseraufbereitung: Heizungsanlage
- Altbau

WOHNLAGE

Geprägt von Wohnkarrees mit Gründerzeitbauten, grenzt der Sonnenberg direkt an die Innenstadt an. Durch Spielplätze, Schulen, Kindergärten und Parkanlagen, bietet der Sonnenberg jungen Familien ein umfassendes Spektrum rund um das Thema Wohnen.

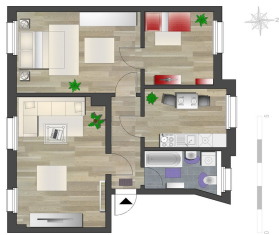
FLÄCHEN*

Küche:	ca. 12 m ²
Bad:	ca. 5 m ²
Flur:	ca. 5 m ²
Raum 1:	ca. 21 m ²
Raum 2:	ca. 18 m ²
Raum 3:	ca. 9 m ²
Heizfläche:	ca. 71 m ²

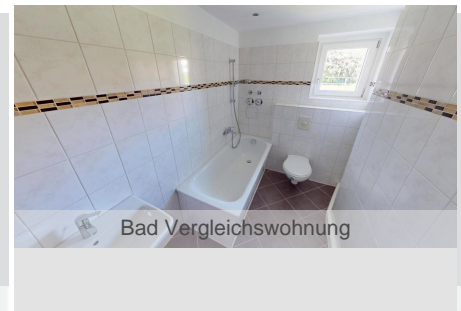
* wesentliche Flächenangaben

ANGABEN ZUM ENERGIEAUSWEIS

Art des Ausweises:	Verbrauchsausweis
Kennwert:	101,00 kWh/(m ² *a)
Energieträger:	Gas
Baujahr lt. EnA:	1938
Effizienzklasse:	D



Wohnzimmer Vergleichswohnung



Bad Vergleichswohnung



Kinderzimmer Vergleichswohnung



Hofansicht

IHR ANSPRECHPARTNER

wohnen in chemnitz gmbh

WOHNCENTER STEINHAUS

Clausstr. 10/12 | 09126 Chemnitz
Mo – Fr: 10 – 18 Uhr

WOHNSHOP INNENSTADT

Jakobikirchplatz 2 | 09111 Chemnitz
Di & Do: 10 – 12 Uhr & 14 – 18 Uhr

WWW.GGG.DE
wohnung@ggg.de
0371 533-1111