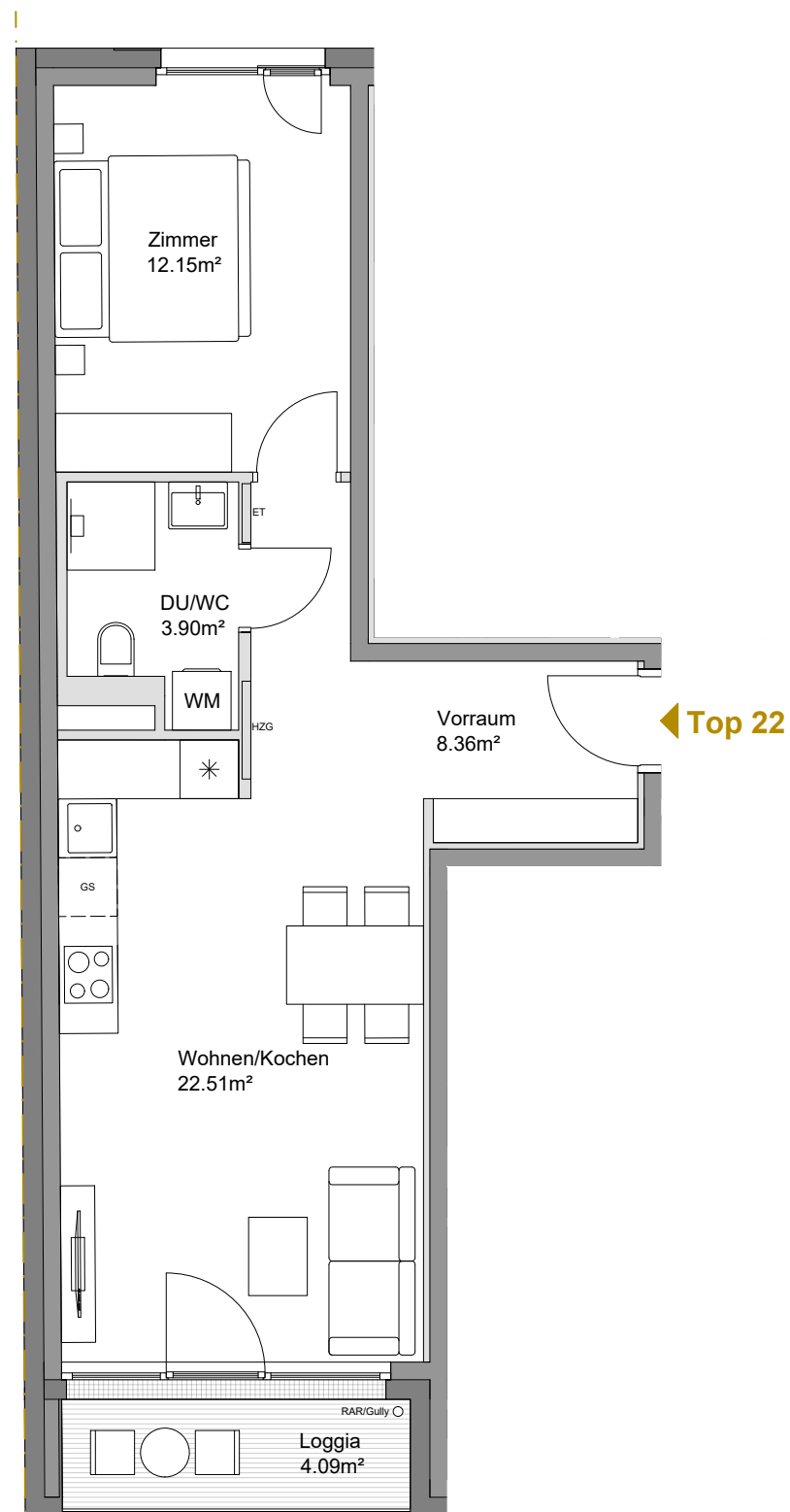
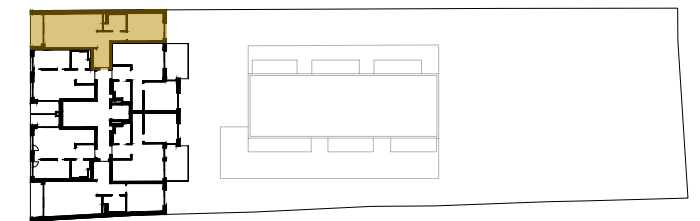


RAUCHFANGKEHRERGASSE 30
Wien



Top 22
3. Obergeschoß

Wohnen/Kochen	22.51 m ²
Zimmer	12.15 m ²
Vorraum	8.36 m ²
DU/WC	3.90 m ²

Wohnnutzfläche **46.92 m²**

Einlagerungsraum 30 2.34 m²

Loggia 4.09 m²



Es handelt sich hier um eine unverbindliche Plankopie. Änderungen während der Bauausführung infolge von Behördenauflagen, haustechnischer und konstruktiver Maßnahmen sind vorbehalten. Änderungen der Nutzfläche und Freiflächen bis zu +/-3% sind zulässig. Höhen- und Flächenangaben entsprechen den Rohbaumaßen. Bauübliche Toleranzen sind zulässig. Dieser Plan ist nicht für die Bestellung von Einbaumöbeln verwendbar. Naturmaße erforderlich! Die Einrichtung ist illustrativ dargestellt, Boden und Wandbeläge, Elektro-, Sanitär- und sonstige Ausstattung laut gültiger Bau- und Ausstattungsbeschreibung.

