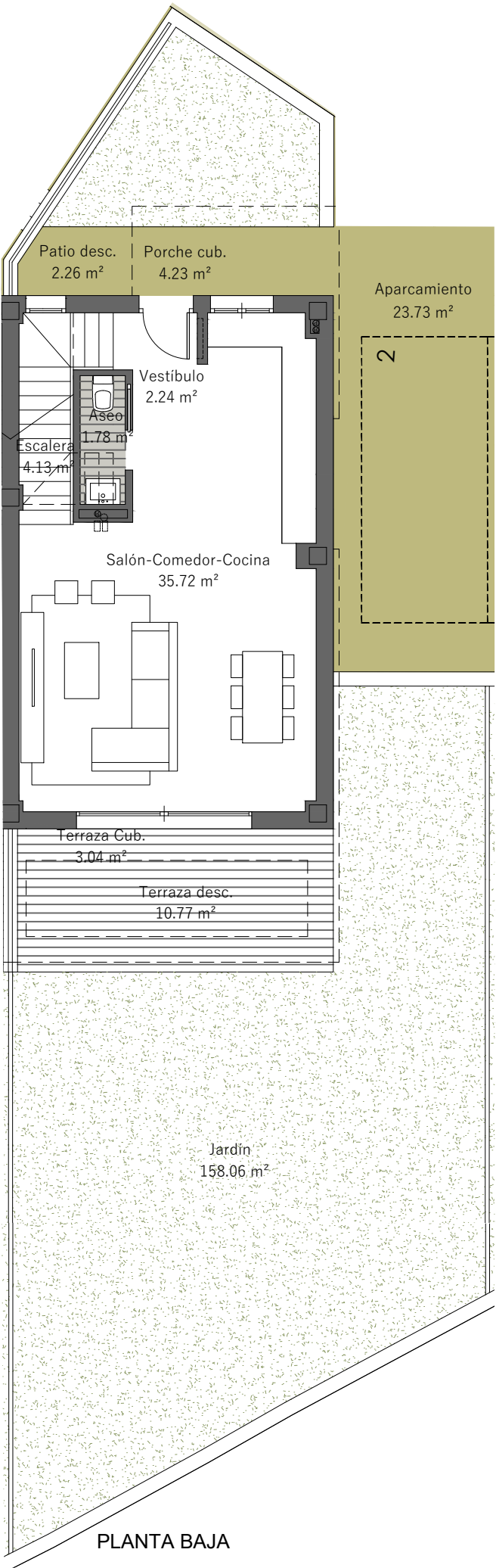
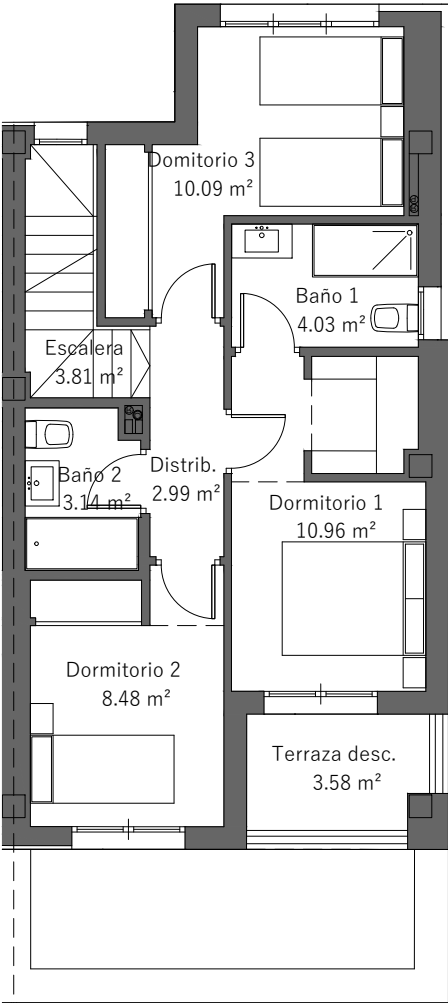


PLANTA SÓTANO



PLANTA BAJA



PLANTA PRIMERA



Superficie Útil Vivienda	129.84 m²
Superficie Útil Terrazas	17.39 m²
Superficie Total Parcela	261.44 m²
Superficie Construida( Viv.+T.Des.)	179.88 m²

La superficies total de parcela incluye plaza de garaje si está anexa a la vivienda.

Superficie Útil S/D Boja 218/2005	142.82 m²
Superf. Const. S/D Boja 218/2005	181.91 m²

