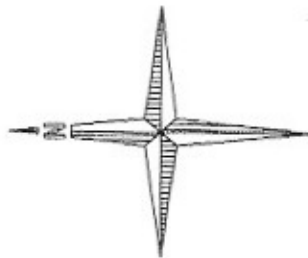
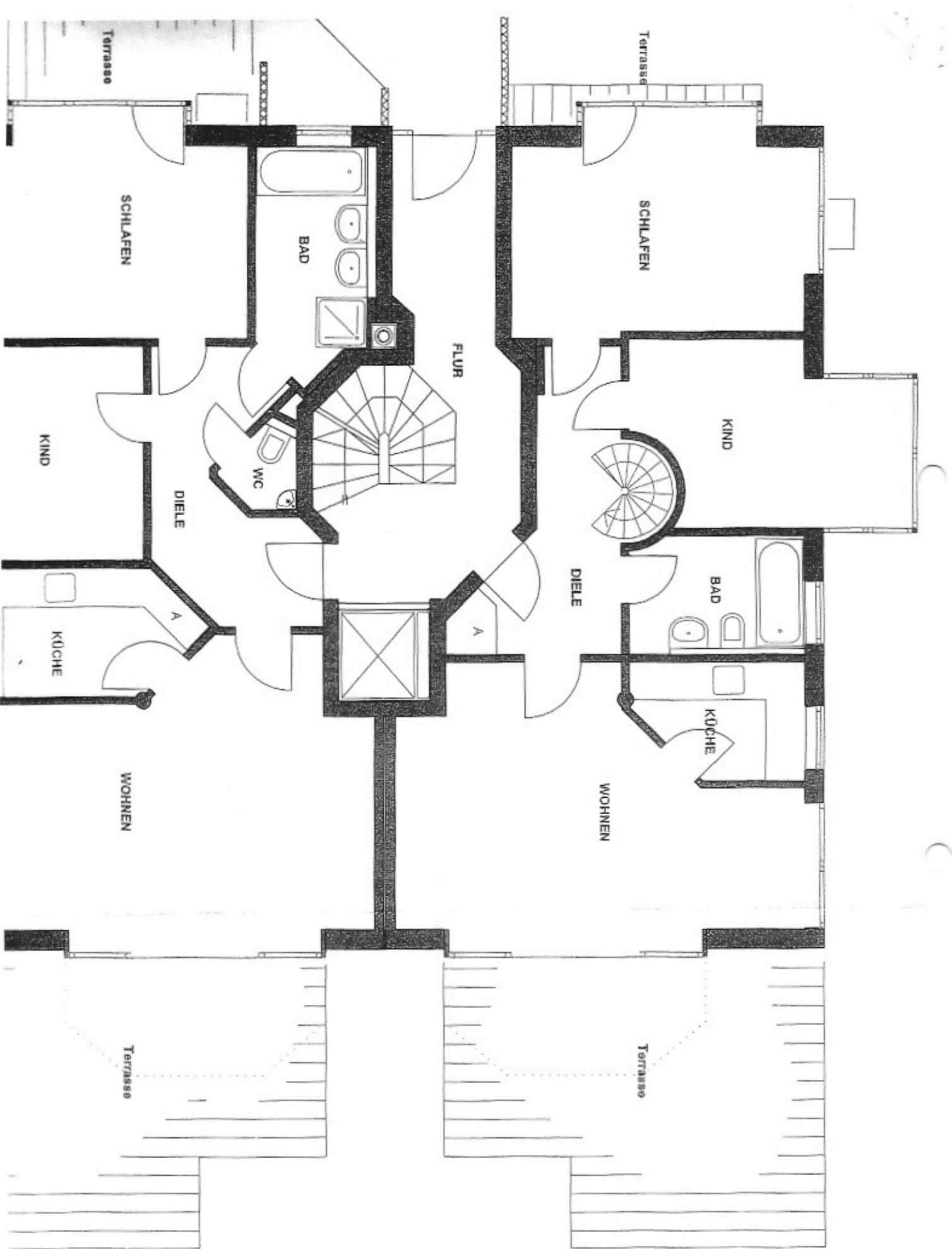


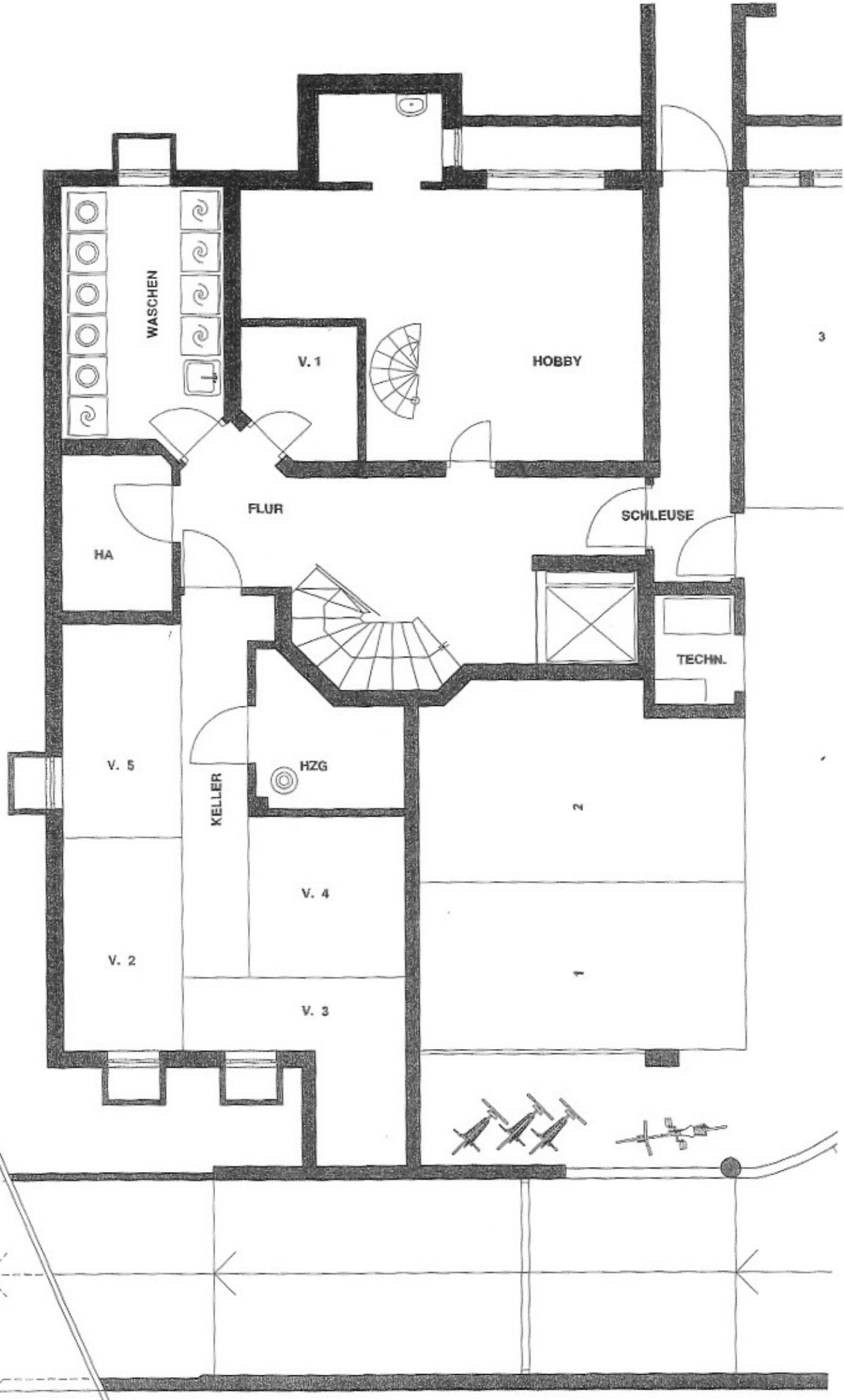
LORENZ & RADEMACHER
Gesellschaft für schönes Wohnen GbR mbH

Variante Wohnung1

Wohnraum	24,03 m ²
Küche	4,54 m ²
Diele	8,27 m ²
Schlafen 1	16,01 m ²
Schlafen 2	11,21 m ²
Bad	5,24 m ²
zzgl. Hobbyraum	22,46 m ²
	91,76 m ²
Abzgl. 3% Putz	-2,75 m ²
Terrassen 26,76 m ²	10,41 m ²
Gesamt-Wohn u. Nutzfl.	99,42 m²







3

WASCHEN

V. 1

HOBBY

FLUR

SCHLEUSE

HA

TECHN.

V. 5

HZG

2

V. 4

1

V. 2

V. 3

KELLER