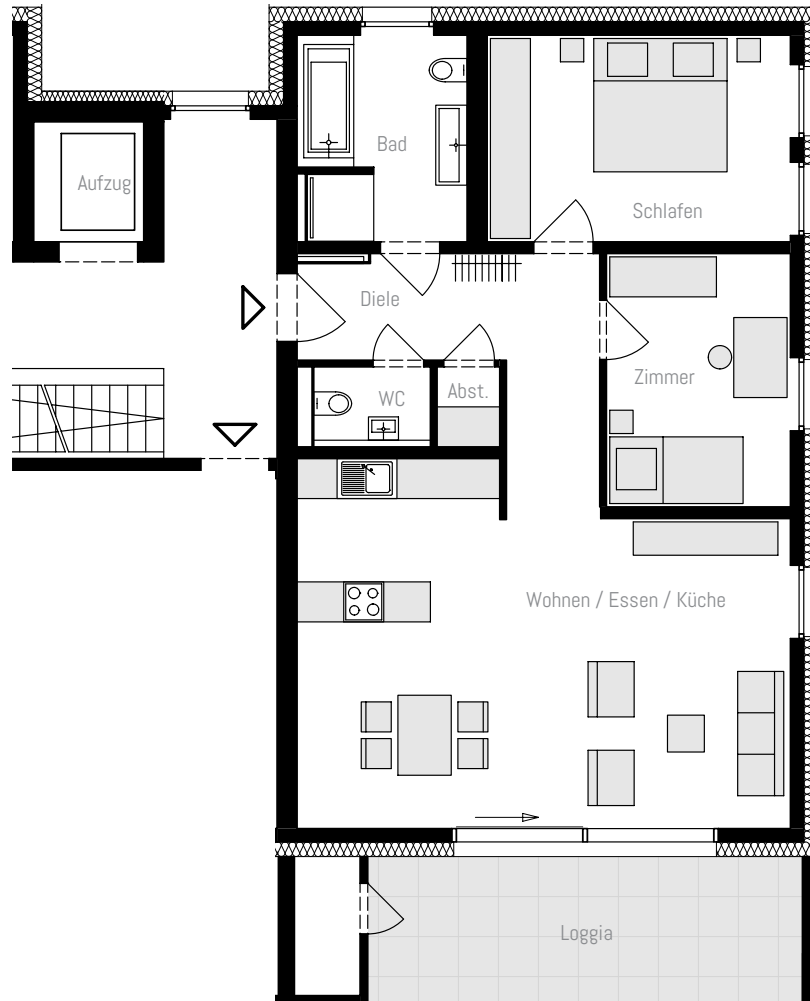
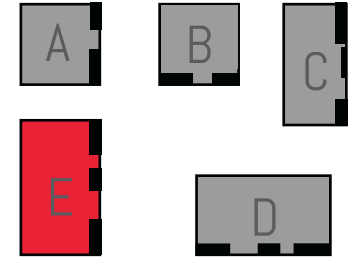


# 2. OBERGESCHOSS - HAUS E

## WOHNUNG E9



TYP: 3-ZIMMER

Wohnen / Essen / Küche	36,77 m <sup>2</sup>
Schlafen	13,92 m <sup>2</sup>
Zimmer	10,35 m <sup>2</sup>
Bad	7,37 m <sup>2</sup>
WC	2,00 m <sup>2</sup>
Diele	10,37 m <sup>2</sup>
Abst.	1,11 m <sup>2</sup>
Loggia (50 %)	7,09 m <sup>2</sup>
<b>WOHNFLÄCHE</b>	<b>88,98 m<sup>2</sup></b>

VERKAUFSPREIS: 403.900 EURO