

Keller $4,00 \times 2,00 \times 1,30 = 10,4 \text{ m}^3$

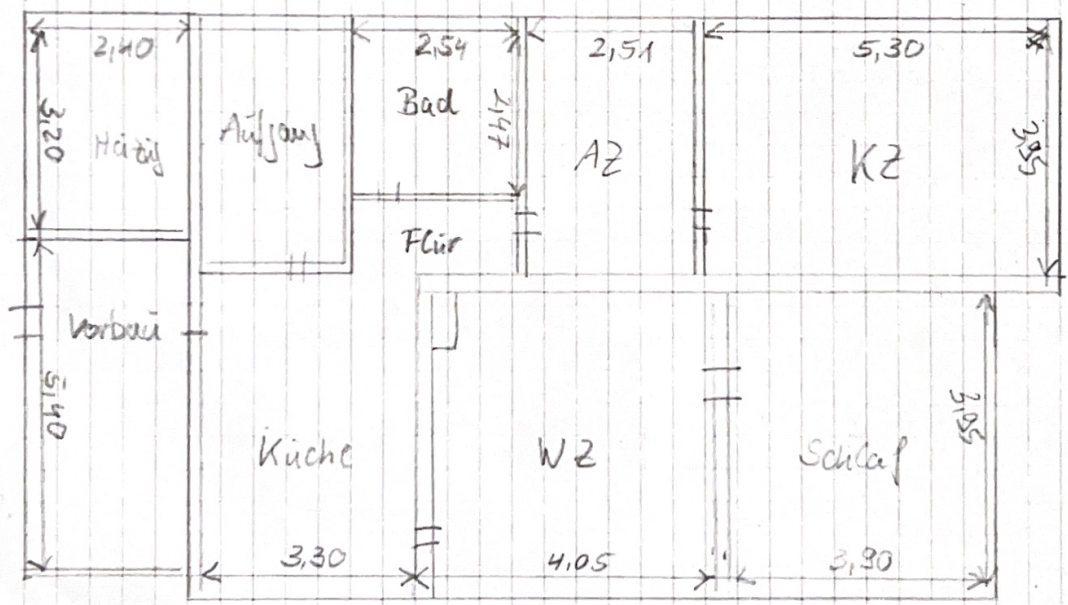
Erdboden $(13,5 + 12,5) \times 0,5 \times 8,95 \times 3,30 - 4,00 \times 2,00 \times 0,30 = 464 - 7 = 457 \text{ m}^3$

Dachboden $\quad \quad \quad \times (10,5 - 1,0) \times 8,95 \times 5,2 \times 0,5 \times 0,3 = 92 \text{ m}^3$

Anbau $5,35 \times 2,55 \times 4,0 = 55 \text{ m}^3$

Summe er. Wulkeninhalt vom 1.10.91 614 m^3

• Bruchsteinfundament, Außen-+ Innenwände 1 und $1\frac{1}{2}$ Stein Mauerwerk



	ca.
KZ	21 m ²
AZ	10 m ²
Bad	6 m ²
Flür	3 m ²
Küche	13 m ²
WZ	16 m ²
Schlaf	15 m ²
Vorbau	10 m ²
Total	94 m²

Kröplin, OT Akuhafen,