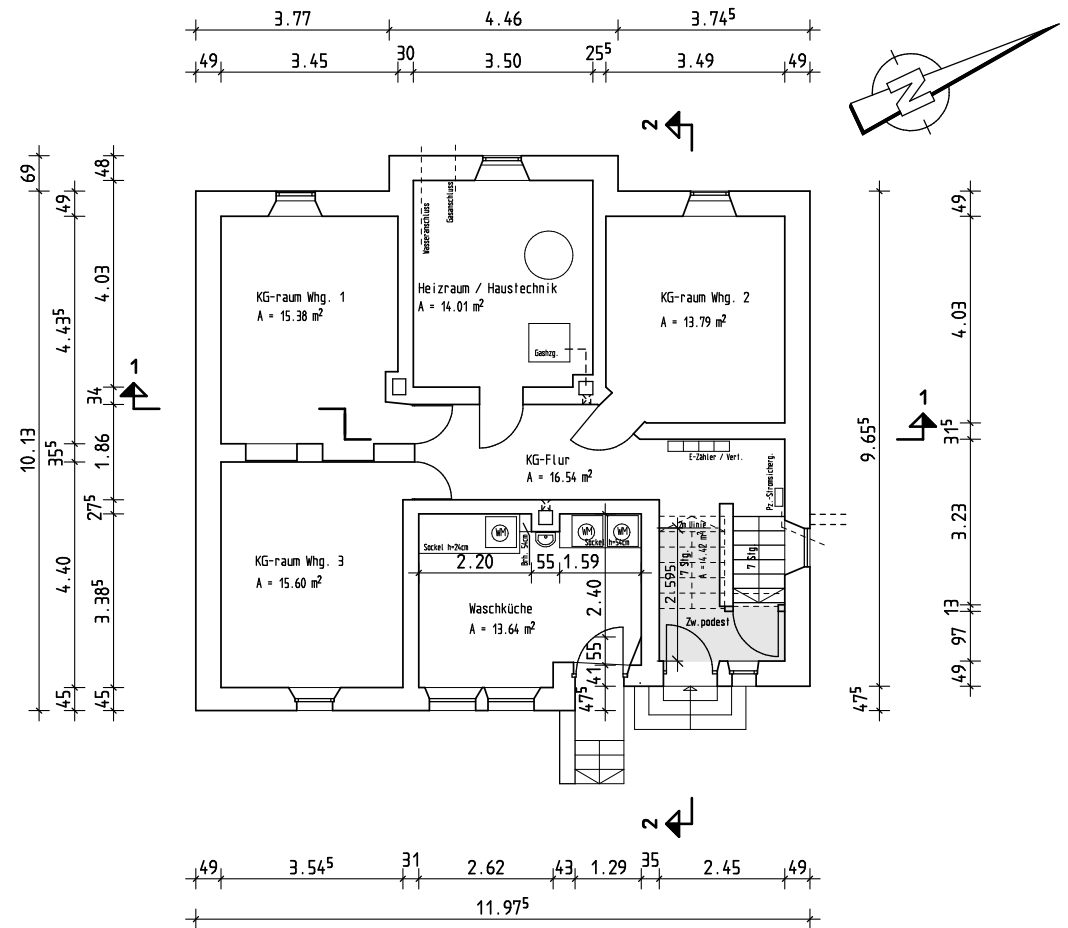
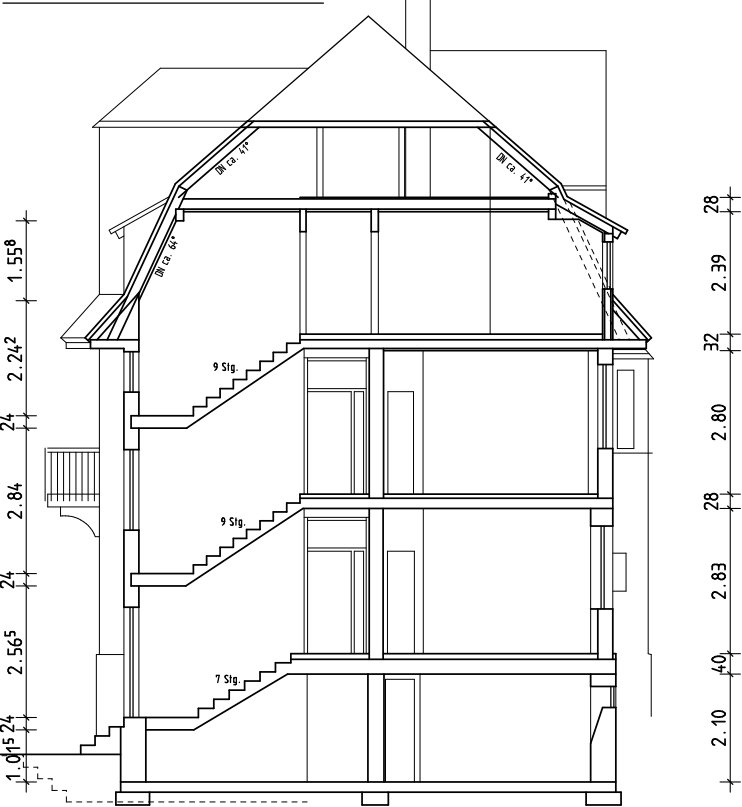


Grundriss KG M 1:100



Schnitt 2-2 M 1:100



Grundriss KG + Schnitt 2-2 M 1:100

Anwesen:  
Zweibrückenstraße 30 Flnr. 2541/6  
91301 Forchheim

Nutzfläche KG

Raumbez.	Fläche	Abzug	Nutzfläche
KG-raum Whg. 1	A = 15.38 m <sup>2</sup>		A = 15.38 m <sup>2</sup>
KG-raum Whg. 2	A = 13.79 m <sup>2</sup>		A = 13.79 m <sup>2</sup>
KG-raum Whg. 3	A = 15.60 m <sup>2</sup>		A = 15.60 m <sup>2</sup>
Waschküche	A = 13.64 m <sup>2</sup>		A = 13.64 m <sup>2</sup>
Heizraum / HT	A = 14.01 m <sup>2</sup>		A = 14.01 m <sup>2</sup>
KG-Flur	A = 16.54 m <sup>2</sup>	A = 4.42 m <sup>2</sup> x 0.5 = 2.21 m <sup>2</sup>	A = 14.33 m <sup>2</sup>
gesamt:			A = 86.75 m <sup>2</sup>

Bestandsplanung

Maßstab 1:100	Gezeichnet Na.	Datum 03.07.2025	Plannummer 04
------------------	-------------------	---------------------	------------------