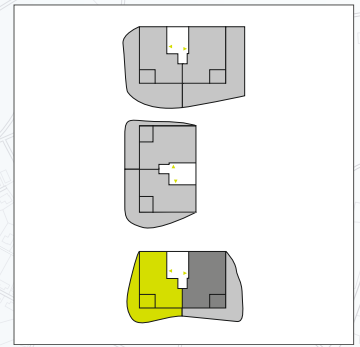


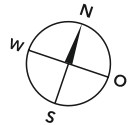
**Wohnflächen**

Kochen/Essen/Wohnen	ca.	34,74 m <sup>2</sup>
Schlafen	ca.	15,56 m <sup>2</sup>
Diele	ca.	4,37 m <sup>2</sup>
Bad	ca.	9,72 m <sup>2</sup>
Terrasse*	ca.	4,57 m <sup>2</sup>
<b>Gesamt</b>	<b>ca.</b>	<b>68,96 m<sup>2</sup></b>

\* Gartenterrassen und Loggien sind zu 50% und Dachterrassen zu 25% ihrer Nutzfläche berechnet.



Haus G, Erdgeschoss  
**2-Zimmer-Wohnung 319**



unverbindl. Illustrationen



**Legende**

ELT UV	Elektroverteiler	RR	Regenrohr
HK	Heizkreisverteiler	TR	Trockner
WM	Waschmaschine	SNR	Sondernutzungsrecht
AGD	Abgehängte Decke		