

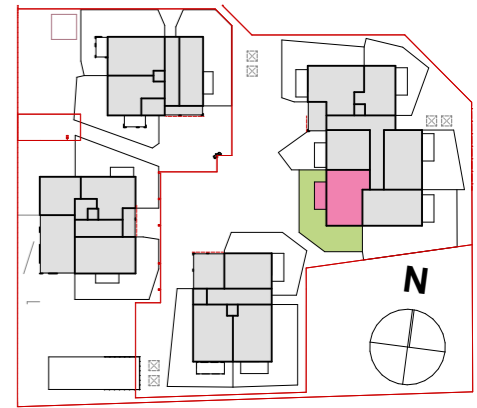
Wohnanlage Breitwiesenstraße 4481 Asten

Haus 4 Erdgeschoß Top 405 - TYP Q

Stand: 27.06.2024

Die angegebenen Maße sind Rohbaumaße und weichen von den Fertigmaßen geringfügig ab (Innenputz, Bautoleranz), es sind daher unbedingt Naturmaße zu nehmen. Fenstermaße sind Mauerlichten, Türmaße sind Durchgangslichten. Änderungen vorbehalten.

Alle eingezeichneten Einrichtungsgegenstände sind unverbindliche Vorschläge und nicht Bestandteil des Kaufgegenstandes, ausgenommen Sanitärkeramik im Bad/WC lt. Bau- und Ausstattungsbeschreibung.

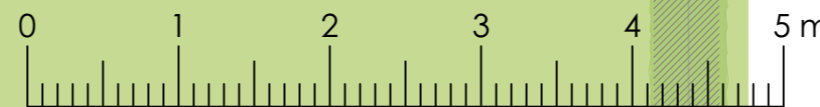


LEGENDE

- Loggialeuchte
- UP Ausschalter
- UP Serienschalter
- UP Wechselschalter
- UP Kreuzschalter
- UP Taster
- UP Schukosteckdose
- Raumthermostat
- E-Anschluss
- TV Dose
- Telefon Dose
- Deckenleuchte/Lichtauslass
- Wandleuchte
- Brandmelder
- ET-Verteiler
- E-Herd
- AP-FR Schukosteckdose
- Sprechanlage Innenstelle

H4 I Top 405

01	WFL Wohnfläche	76,11
02.3	FFL Terrasse	12,00
04.1	SFL Kellerabteil	5,68
06	Grünfläche Eigengärten	101,09



Lebensräume

DIE WOHNUNGSGENOSSENSCHAFT SEIT 1909

Gemeinnützige Wohnungsgenossenschaft **LEBENSRAÜME**

Handel- Mazzetti- Straße 1 Postfach 214 4020 Linz
email: office@lebensraeume.at Tel.: 0732/69 400-0