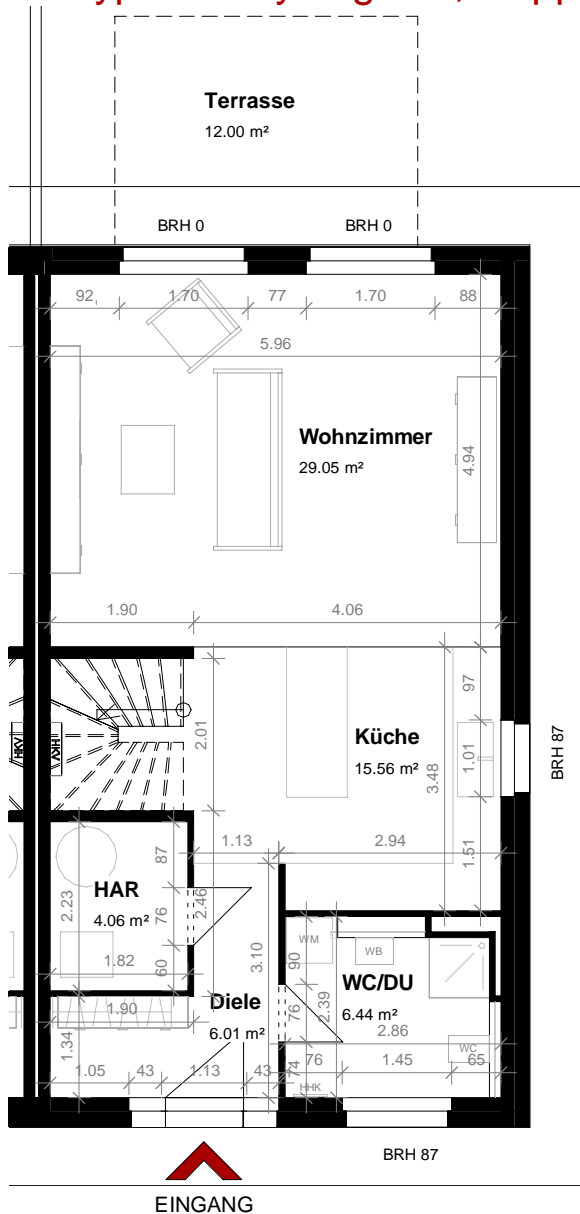


VERTRIEBSZEICHNUNG

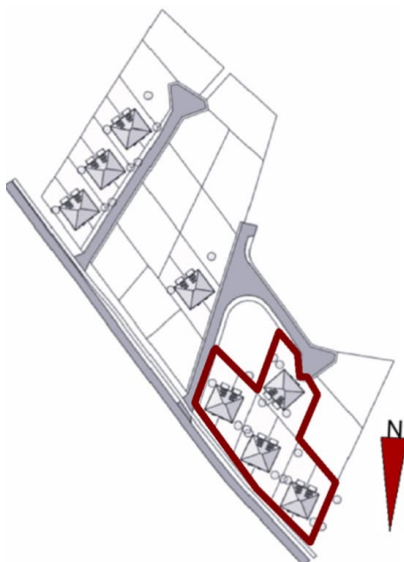
Wohngebiet "Nördlicher - Wolfswinkel"
 Wolfswinkel, 15859 Storkow/ Mark

Haustyp "Seeidyll - groß", Doppelhaushälfte 1, 3, 5, 7



ETAGE	RAUM- BEZEICHNUNG	FLÄCHE [m²]	FLÄCHEN- ANSATZ [%]	WOHN- FLÄCHE [m²]
Wohnfläche nach WoFIV				
EG	TERRASSE (50%)	12,00	50	6,00
EG	WOHNZIMMER	29,05	100	29,05
EG	KÜCHE	15,56	100	15,56
EG	WC	6,44	100	6,44
EG	DIELE	6,01	100	6,01
OG	SCHLAFZIMMER	17,22	100	17,22
OG	BAD	10,09	100	10,09
OG	FLUR	4,11	100	4,11
OG	ZIMMER 1	14,09	100	14,09
OG	ZIMMER 2	13,38	100	13,38
Nutz- u. Funktionsfläche nach DIN 277				
EG	HAR (in WoFl eingerechnet)	5,87	100,00	4,06
SUMME				126,01

ERDGESCHOSS



Legende

WM	Waschmaschinen
HKV	Heizkreisverteiler
BRH	Brüstungshöhe
BET	Bodeneinschubtreppe
DHH	Doppelhaushälfte
DH	Doppelhaus
HKK	Handtuchheizkörper
WB	Waschbecken
WC	Toilette



"BV Wohngebiet nördlicher Wolfswinkel "

VP - Grundriss Erdgeschoss Doppelhaushälfte rechts

M 1:100

DATUM:
04/13/24

PROJ-NR:
003 / 052023

PLAN-NR:
001.1

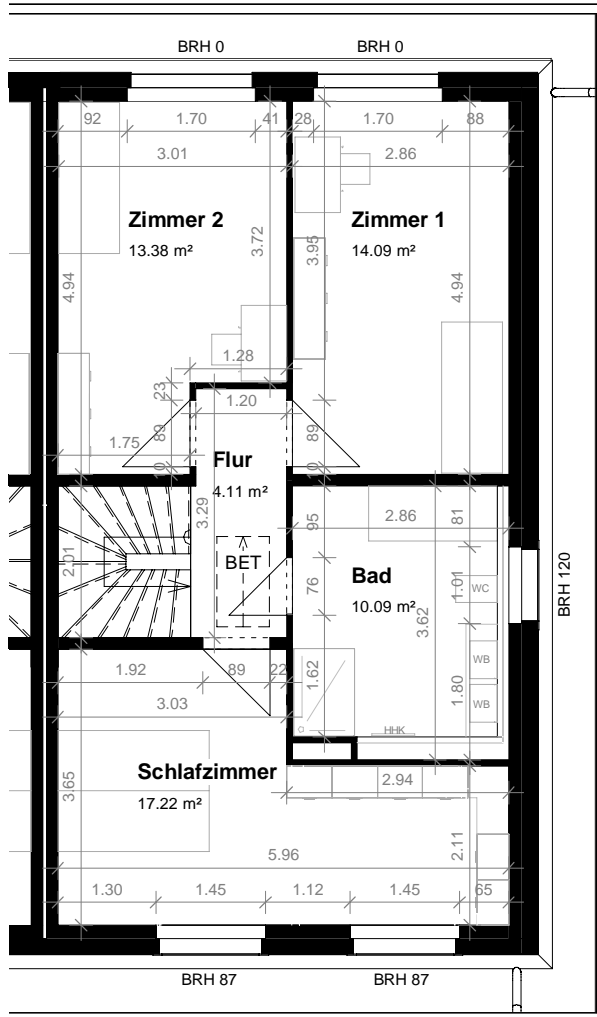
0,210 x 0,297 = 0,06 m²

DIESE ZEICHNUNG IST UNSER GEISTIGES EIGENTUM
 UND UNTERLIEGT DEM URHEBERRECHT. EINE VERVIELFÄLTIGUNG, AUSHÄNDIGUNG AN DRITTE PERSONEN ODER ÜBERLASSUNG AN KONKURRENZFIRMEN IST UNTERSAGT.

VERTRIEBSZEICHNUNG

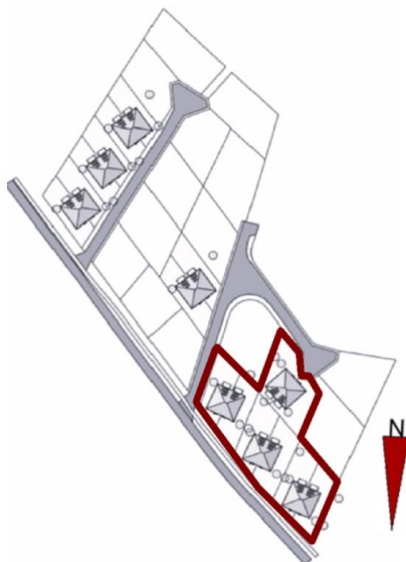
Wohngebiet "Nördlicher - Wolfswinkel"
 Wolfswinkel, 15859 Storkow/ Mark

Haustyp "Seeidyll - groß", Doppelhaushälfte 1-8



ETAGE	RAUM- BEZEICHNUNG	FLÄCHE [m²]	FLÄCHEN- ANSATZ [%]	WOHN- FLÄCHE [m²]
Wohnfläche nach WoFIV				
EG	TERRASSE (50%)	12,00	50	6,00
EG	WOHNZIMMER	29,05	100	29,05
EG	KÜCHE	15,56	100	15,56
EG	WC	6,44	100	6,44
EG	DIELE	6,01	100	6,01
OG	SCHLAFZIMMER	17,22	100	17,22
OG	BAD	10,09	100	10,09
OG	FLUR	4,11	100	4,11
OG	ZIMMER 1	14,09	100	14,09
OG	ZIMMER 2	13,38	100	13,38
Nutz- u. Funktionsfläche nach DIN 277				
EG	HAR (in WoFl eingerechnet)	5,87	100,00	4,06
SUMME				126,01

OBERGESCHOSS



Legende

WM	Waschmaschinen
HKV	Heizkreisverteiler
BRH	Brüstungshöhe
BET	Bodeneinschubtreppe
DHH	Doppelhaushälfte
DH	Doppelhaus
HKK	Handtuchheizkörper
WB	Waschbecken
WC	Toilette



"BV Wohngebiet nördlicher Wolfswinkel "

Doppelhaus - Seeidyll - Walmdach

VP - Grundriss Obergeschoss Doppelhaushälfte rechts

M 1:100

DATUM:
14.04.2024

PROJ-NR:
003 / 052023

PLAN-NR:
002.1

0,210 x 0,297 = 0,06 m²

DIESE ZEICHNUNG IST UNSER GEISTIGES EIGENTUM
 UND UNTERLIEGT DEM URHEBERRECHT. EINE VERVIELFÄLTIGUNG, AUSHÄNDIGUNG AN DRITTE PERSONEN ODER ÜBERLASSUNG AN KONKURRENZFIRMEN IST UNTERSAGT.