



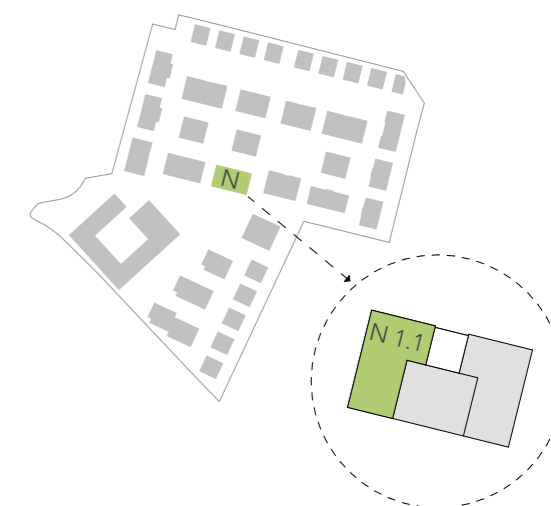
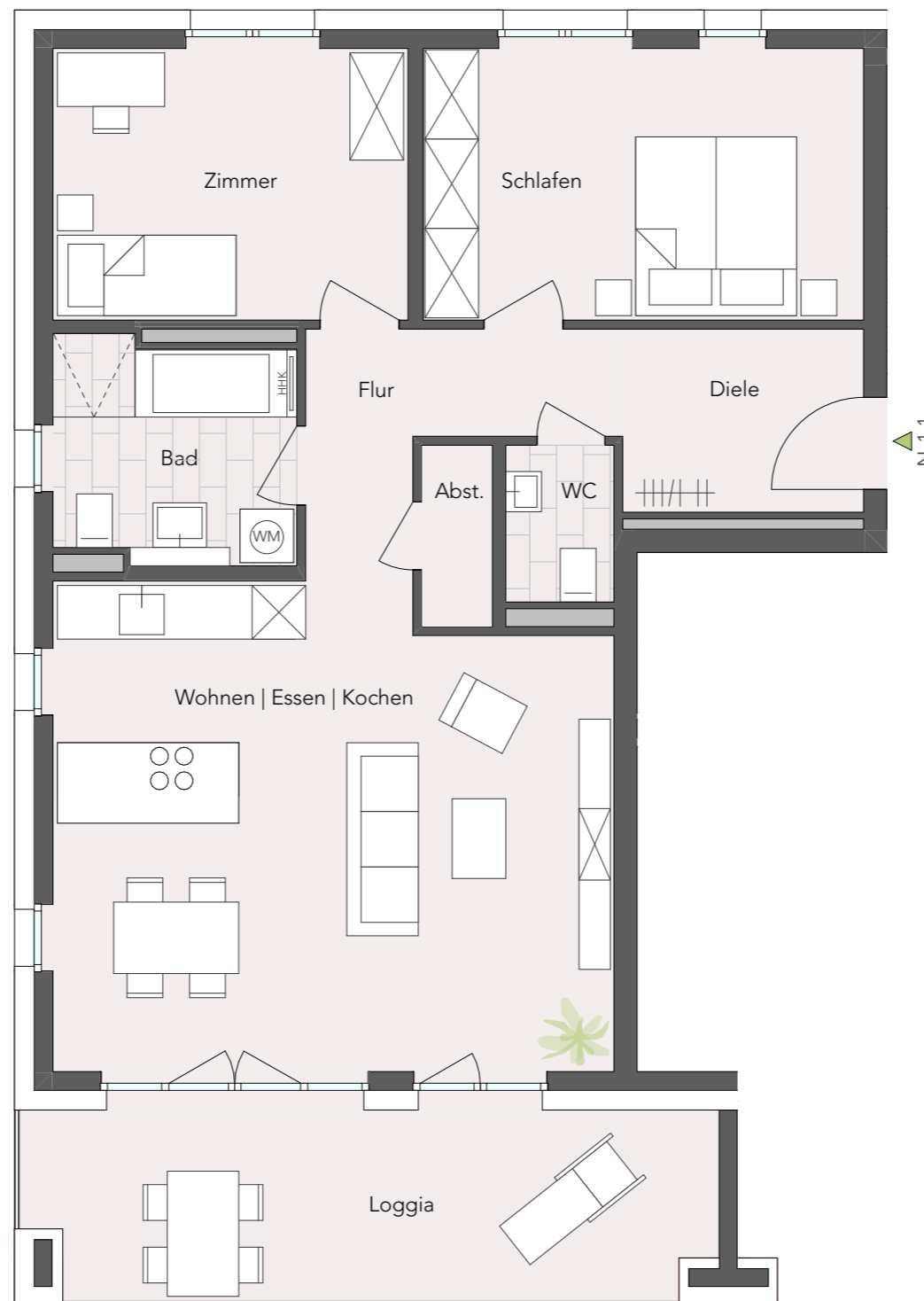
WOHNQUARTIER  
**GRÜNE MITTE**  
BRÜHL

HAUS N 1. OBERGESCHOSS

3-Zi.-Whg. N 1.1

Wohnen   Essen   Kochen	32,4 m <sup>2</sup>
Schlafen	15,0 m <sup>2</sup>
Zimmer	12,1 m <sup>2</sup>
Bad	6,6 m <sup>2</sup>
WC	2,1 m <sup>2</sup>
Diele	5,5 m <sup>2</sup>
Flur	6,9 m <sup>2</sup>
Abstellraum	1,6 m <sup>2</sup>
Loggia (15,8 x 0,5)	7,9 m <sup>2</sup>

**Gesamtwohnfläche** 90,1 m<sup>2</sup>



KONTAKT

06221 / 65 00 80

INFO@KALKMANN-WOHNWERTE.DE

**K** KALKMANN  
WOHNWERTE



MASSE SIND UNVERBINDLICH UND  
KÖNNEN VON DEN TATSÄCHLICH  
GEBAUTEN MASSEN ABWEICHEN!

