

Äußere Nürnberger Straße 21 91301 Forchheim



Baugenossenschaft
Selbsthilfe eG

Dachgeschoss

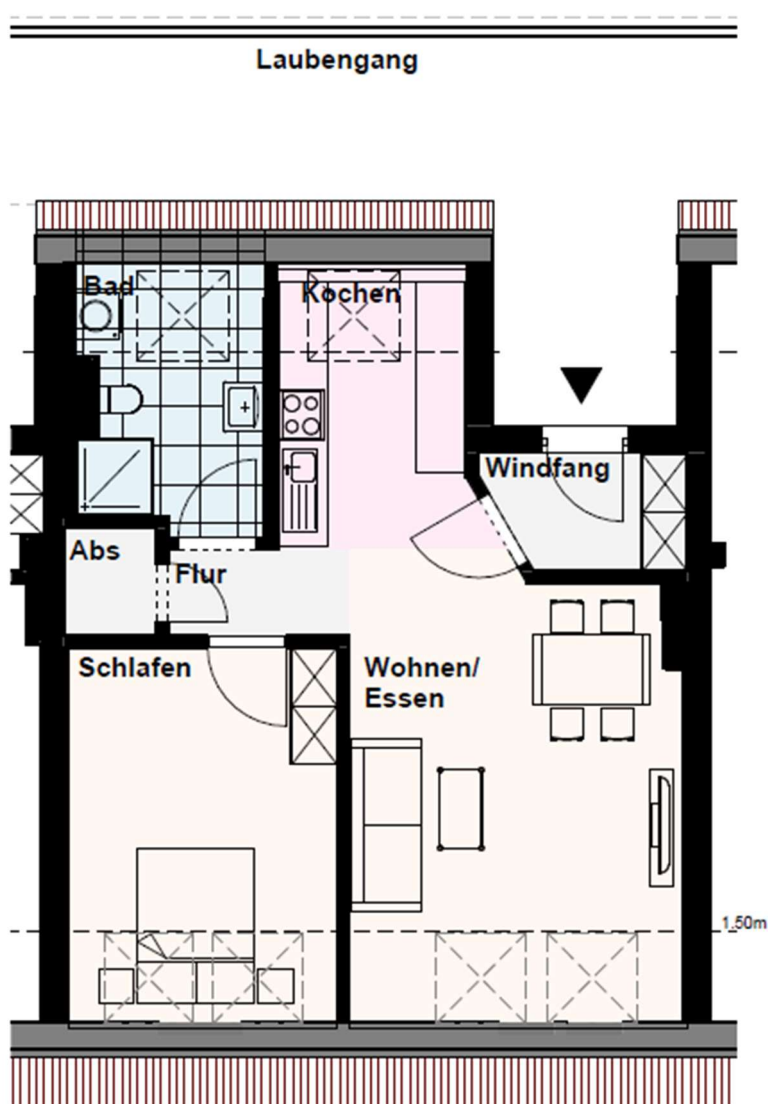
Wohnung 23

2-Zimmer /

Wohnfläche

Wohnen / Essen / Küche	30,65 m ²
Schlafen	13,65 m ²
Bad	6,52 m ²
Windfang	3,54 m ²
Abstellraum	1,64 m ²

Wohnfläche gesamt	56,00 m²
--------------------------	----------------------------



- Der Plan ist nicht maßstäblich und nicht zur Maßentnahme geeignet
- Die Berechnung der Wohnfläche erfolgt nach DIN 277
- Die dargestellte Einrichtung dient nur zur besseren Beurteilung der Raumaufteilung und ist nicht Bestandteil des Mietvertrages, sofern diese nicht ausdrücklich im Mietvertrag vereinbart ist.