

# Ihr persönliches Wunschhaus

## Bungalow 128



**Angebot für:** Max Mustermann

### Ihr persönlicher Hauskaufberater

Oliver Reinhard

Mail: [oliver.reinhard@tc.de](mailto:oliver.reinhard@tc.de)







## Netto-Raumfläche nach DIN 277

|                                  |                  |
|----------------------------------|------------------|
| Abstellen EG                     | 2,25 m²          |
| Bad 2 EG                         | 5,02 m²          |
| Bad EG                           | 9,39 m²          |
| Diele                            | 7,17 m²          |
| Flur EG                          | 2,84 m²          |
| HAR                              | 4,69 m²          |
| Kind EG                          | 10,55 m²         |
| Küche                            | 11,25 m²         |
| Schlafen 2 EG                    | 10,31 m²         |
| Schlafen EG                      | 16,46 m²         |
| Windfang                         | 6,50 m²          |
| Wohnen/Essen                     | 28,83 m²         |
| Wohnen/Kochen/Essen              | 15,69 m²         |
| überdachter Außenbereich         | 12,62 m²         |
| <b>Geschoss Netto-Raumfläche</b> | <b>143,57 m²</b> |

Geringfügige Abweichungen bis zu 3% bezogen auf die Netto-Raumfläche sind bauseits möglich. Die Darstellung dient nur der Veranschaulichung. Maßgeblich ist nur der nachfolgend, vermaßte Grundriss. Darstellerisch bedingt, haben die abgebildeten Grundrisszeichnungen keinen Größenbezug zueinander. Die Einrichtungsgegenstände sind lediglich als Vorschlag zu verstehen und nicht in unseren Leistungen enthalten.

## Ihr gewählter Haustyp

## Bungalow 128

Außenmaße: 14,375 m x 12,375 m

Netto-Raumfläche nach DIN 277: ca. 143,57 m²

## Ihr persönliches Wunschhaus - das ist alles drin:

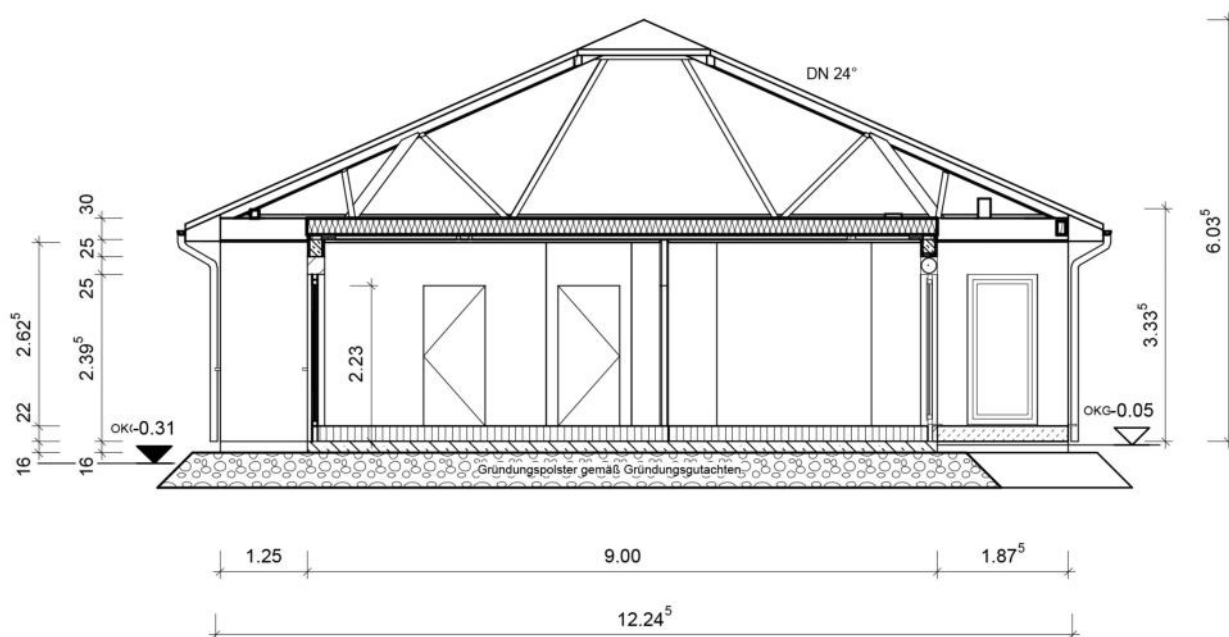
- |  |   |   |
|--|---|---|
| ✓ Hausbau-Schutzbrief für umfangreiche Absicherungen vor, während und nach dem Bau | ✓ Bodenplatte inkl. Erdarbeiten und Entwässerungsarbeiten             | ✓ Fliesenarbeiten in Bad/WC   |
| ✓ Baugrundgutachten  | ✓ Außen- und Innenwände sowie Geschossdecken                          | ✓ Luft-Wasser-Wärmepumpe inkl. Fußbodenheizung  |
| ✓ Planungsgespräche und Planungsleistungen inkl. Bauantrag                         | ✓ Putz- und Spachtelarbeiten  | ✓ Sanitäranlagen und Installation inkl. bodentiefe Duschwanne und Außenwasserhahn     |
| ✓ Baustelleneinrichtung inkl. Baustellen WC  | ✓ Dämmung und Gipskartonverkleidung                                   | ✓ Steckdosen, Lichtschalter und Deckenauslässe, Spitzbodenbeleuchtung, Außensteckdose |
| ✓ Sicherheits- und Gesundheitsschutzkoordination (SiGeKo)                          | ✓ Dach mit Dacheindeckung und Spenglerarbeiten                        | ✓ Vorrüstung Photovoltaik-Anlage  |
| ✓ Bauleitung   | ✓ Fenster und Fenstertüren inkl. Fensterbänken und Fensterfalzlüftung | ✓ Vorrüstung Elektro-Auto-Anschluss   |
| ✓ Fremdüberwachung durch einen unabhängigen Baugutachter                           | ✓ Rollläden im gesamten Haus  |   |
| ✓ Blower-Door-Test (Prüfung der Luftdichtheit)                                     | ✓ Haustür und Innentüren  |   |
|  | ✓ Geschosstreppe und Bodeneinschubtreppe                              |   |

## Ihre individuelle Ausstattung:

- |  |   |                                       |
|--|---|---------------------------------------|
| ✓ Dachuntersicht farbig  | ✓ Photovoltaikanlage als Aufdachmontage (Solarstrom) - 12 Solarmodule - mindestens 5,28 kWp | ✓ Grundrissvariante: Einliegerwohnung |
| ✓ Frischluftautomatik (Kontrollierte Wohnungslüftung System LUNOS) | ✓ Fassadenfarbe   | ✓ Bausystem 1 - 36,5 cm               |
|  |   | ✓ Schneelastpaket 1                   |
|  |   | ✓ Erdbebenpaket 3                     |

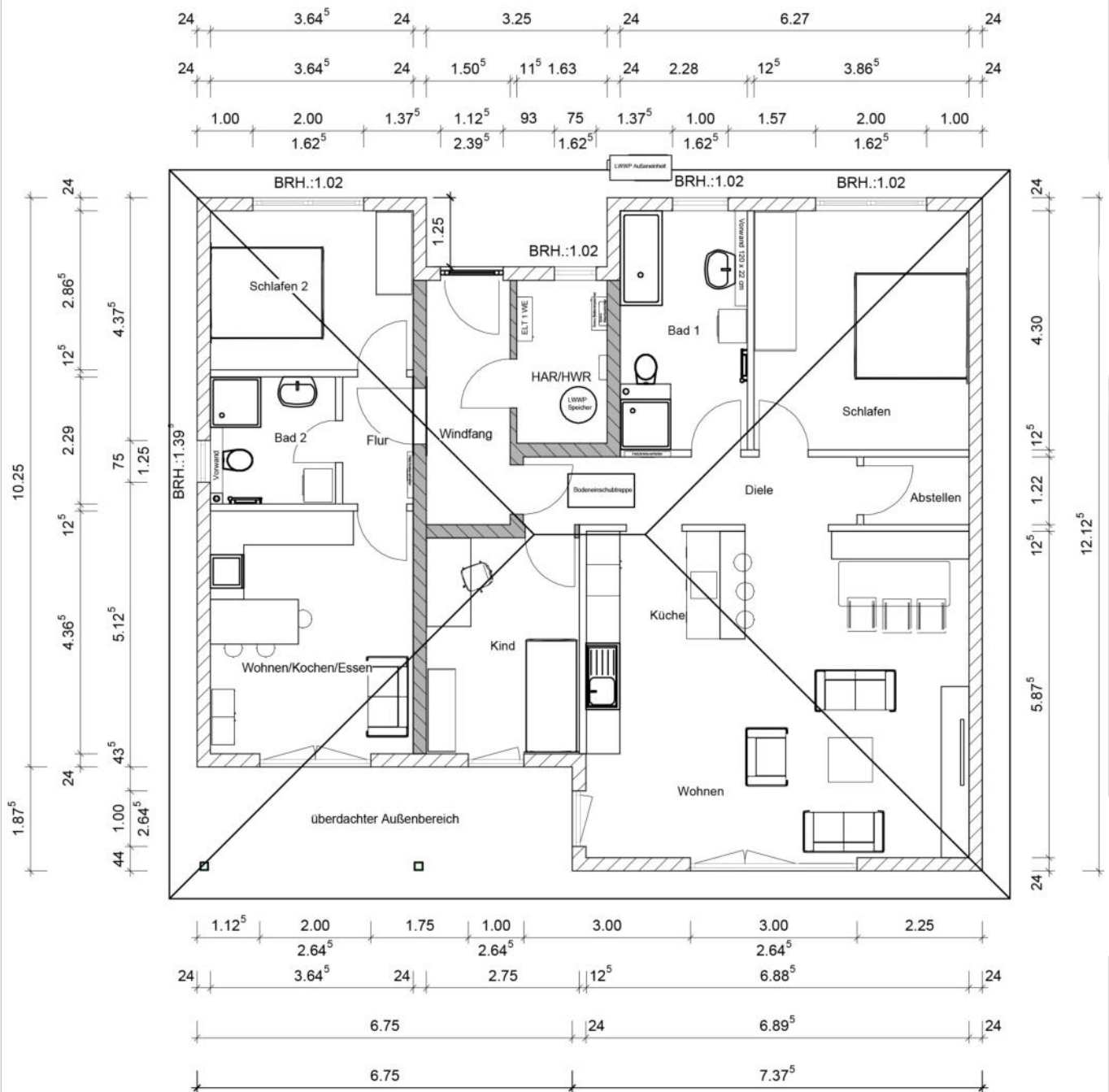
Ihr Hauspreis inklusive MwSt.

418.720,00 €



# Technische Darstellung Ihrer Grundrissvariante

Grundrissvariante: Einliegerwohnung



Darstellerisch bedingt, haben die abgebildeten Grundrisszeichnungen keinen Größenbezug zueinander.  
Die Einrichtungsgegenstände sind lediglich als Vorschlag zu verstehen und nicht in unseren Leistungen enthalten.  
Die angegebenen Brüstungshöhen sind Rohbaumaße.

