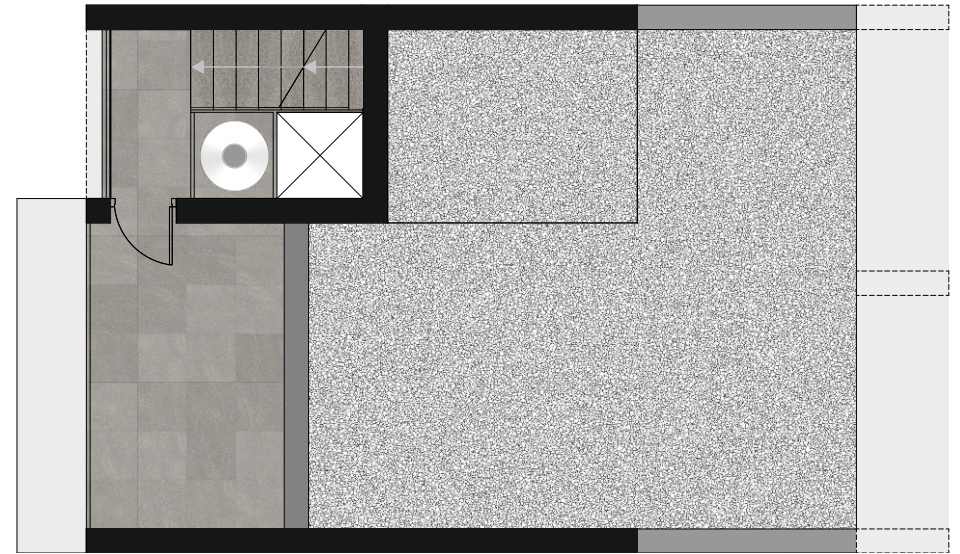




Vivienda 1
Planta baja



Planta alta



Planta Azotea

*Las imágenes mostradas no hacen referencia al valor contractual

Parcela de uso privativo	144,76 m2	3 HABITACIONES
Superficie útil de vivienda y garaje cubierto	127,85 m2	2 BAÑOS
Superficie útil solárium	9,32 m2	1 ASEO
		SOLARIUM
		GARAJE PRIVADO
SUPERFICIE CONSTRUIDA		ZONA COMUNITARIA
Garaje	18,75 m2	PISCINA
Planta baja vivienda	45,35 m2	PADEL
Planta primera vivienda	59,46 m2	JARDINES
Planta torreón vivienda	8,84 m2	
Superficie construida Total	132,40 m2	