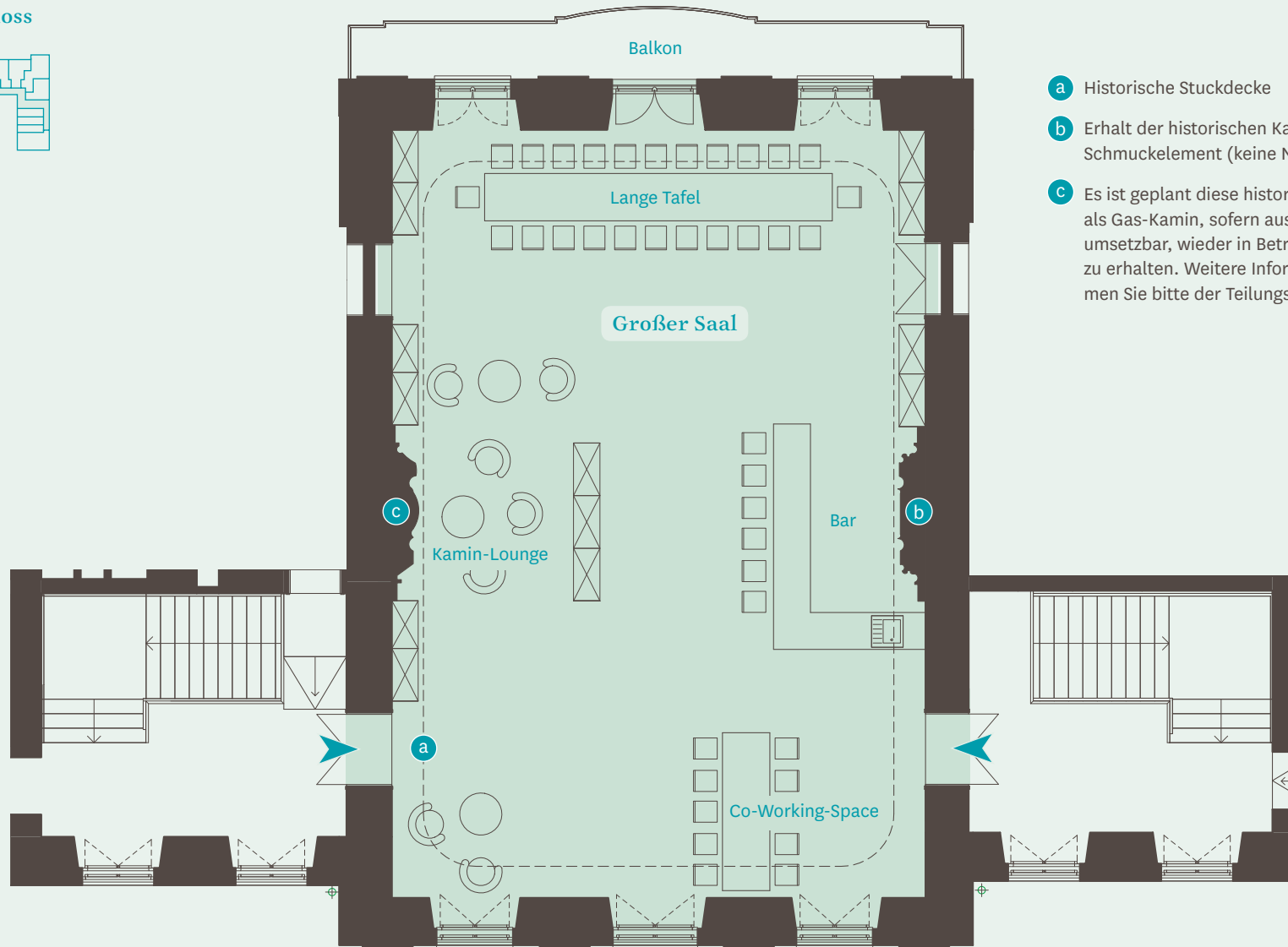
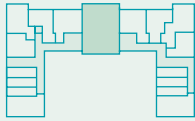


Obergeschoss



- a** Historische Stuckdecke
- b** Erhalt der historischen Kaminanlage als Schmuckelement (keine Nutzung möglich)
- c** Es ist geplant diese historische Kaminanlage als Gas-Kamin, sofern ausführungstechnisch umsetzbar, wieder in Betrieb zu nehmen und zu erhalten. Weitere Informationen entnehmen Sie bitte der Teilungserklärung.

i Bilder vom Großen Saal und Informationen zur Nutzung finden Sie auf Seite 36 f. sowie in der Teilungserklärung.

Die Zeichnungen sind ohne Maßstab.