

Wohnanlage Achstraße Altach

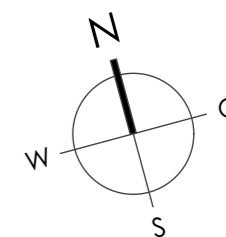
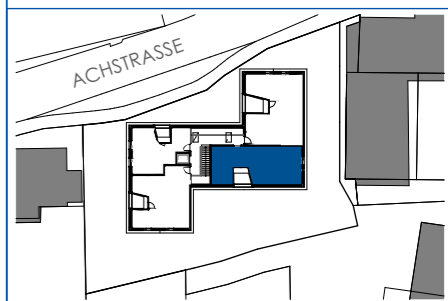
Maßstab: 1:50 Stand: Febr. 2024



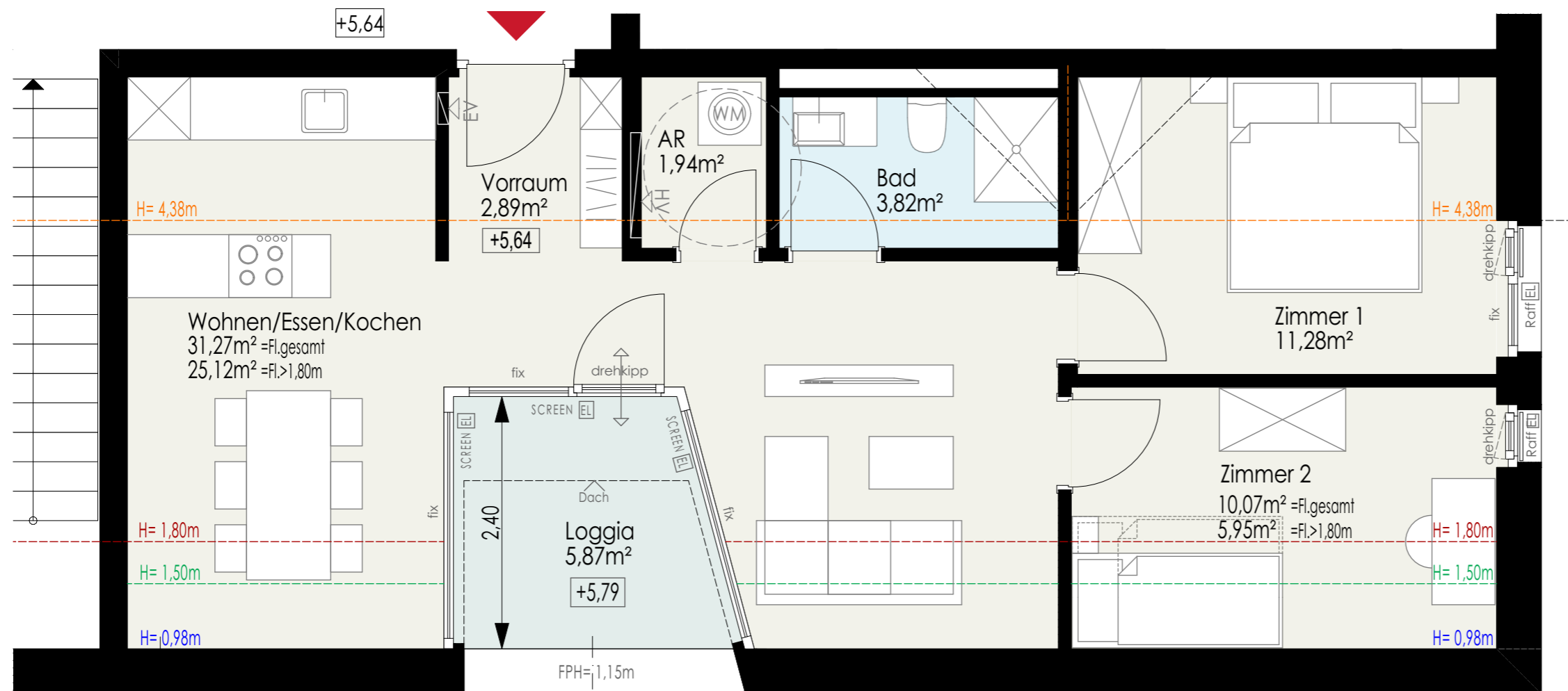
W08

3 Zimmerwohnung
2. Obergeschoss

Wohnfläche gesamt:	61,72m ²
FL: >1,80m:	51,00m ²
Loggia:	5,87m ²



Haberl Baugesellschaft m.b.H
Hohenemser Straße 17
6890 Lustenau
Tel. 0 55 77 8 64 69
office@haberlbau.at
www.haberlbau.at



Schnitt A

Schnitt B

- Legende:
- HV - Heizverteiler
 - EV - Elektroverteiler
 - WM - Waschmaschine
 - AWH - Außenwasserhahn
 - Raff EL - Raffstore elektrisch
 - Screen EL - Screenrollos elektrisch
 - RH - lichte Raumhöhe
 - FPH - fertige Parapethöhe (Brüstung)
 - ±0,00 - Höhenkote Fußboden
 - Fl.gesamt - Fläche gesamt
 - Fl.>1,80m - Fläche mit RH über 1,80m

