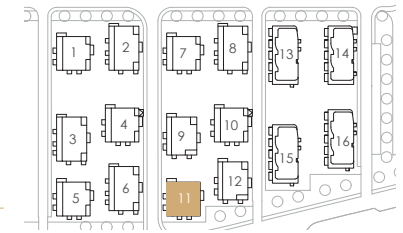
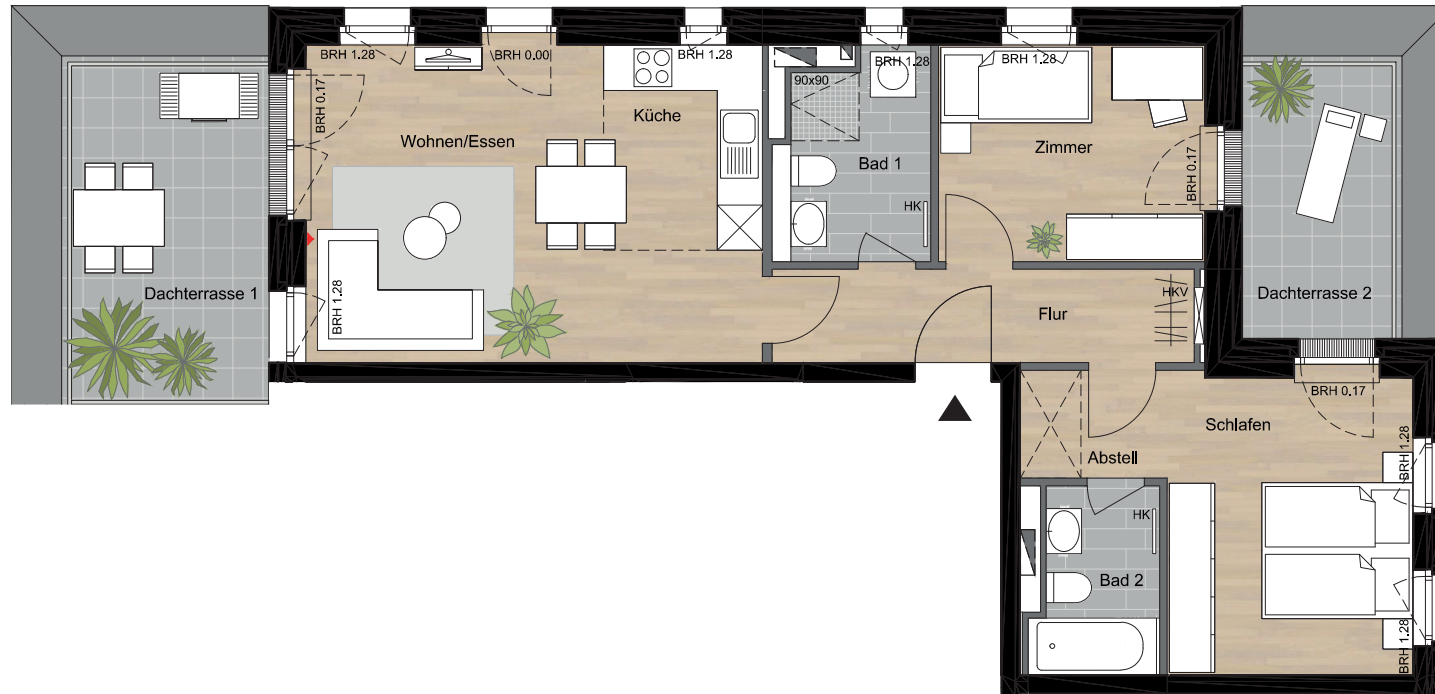
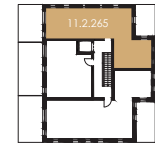


Lage in den Häusern 1 - 16



Lage im Haus

STG
1.OG
EG



Legende

- - - Sondernutzungsrechte
- - - Grundstücksgrenze
- ▲ Zuluft
- Kies
- Pflaster
- Rasen/Wiese
- Gräser, Stauden
- Abhangdecke (AHD)
- Heizkörper (HK)
- Heizkreis- und Elektrounterverteiler (HKV)
- Schacht

Wohnfläche

Wohnen/Essen	19.6 m ²
Küche	5.7 m ²
Schlafen	14.5 m ²
Zimmer	10.2 m ²
Bad 1	5.4 m ²
Bad 2	4.0 m ²
Flur	6.8 m ²
Abstell	1.2 m ²
Dachterrasse 1 100%	11.5 m ²
Dachterrasse 2 100%	7.2 m ²
10% der inneren WFL	6.7 m ²



Gesamtfläche 74.1 m²

Ein Projekt von:



Dieser Plan repräsentiert den Stand der Planung 02/2021. Alle Wohnungen im Erdgeschoss sind barrierefrei. Die angegebenen Flächen sind Zirkmaße und basieren auf der WoFLV 2004. Balkone, Dachterrassen und Terrassen werden mit 50% ihrer Grundfläche, jedoch mit max. 10% der inneren Wohnfläche angerechnet. Bitte beachten Sie, dass sich noch Änderungen durch die Ausführungsplanung ergeben können, soweit sie sich technisch als zweckmäßig oder notwendig erweisen oder auf behördlichen Auflagen beruhen. Die auf dem Grundriss abgebildete Möblierung, Küche und Bepflanzung dienen lediglich der Illustration und sind nicht im Kaufpreis enthalten. Verbindlich für die Ausführung sind allein die beurkundeten Unterlagen. Für die nutzerseitige Möblierung sind die genauen Maße vor Ort zu nehmen. Alle Angaben erfolgen nach Aussage Dritter. Daher kann keine Gewähr für die Richtigkeit und Vollständigkeit der Informationen übernommen werden.