



Vermessungs- und Katasterverwaltung Niedersachsen

Gemeinde: Bremervörde, Stadt
Gemarkung: Bremervörde
Flur: 37 Flurstück: 12/12

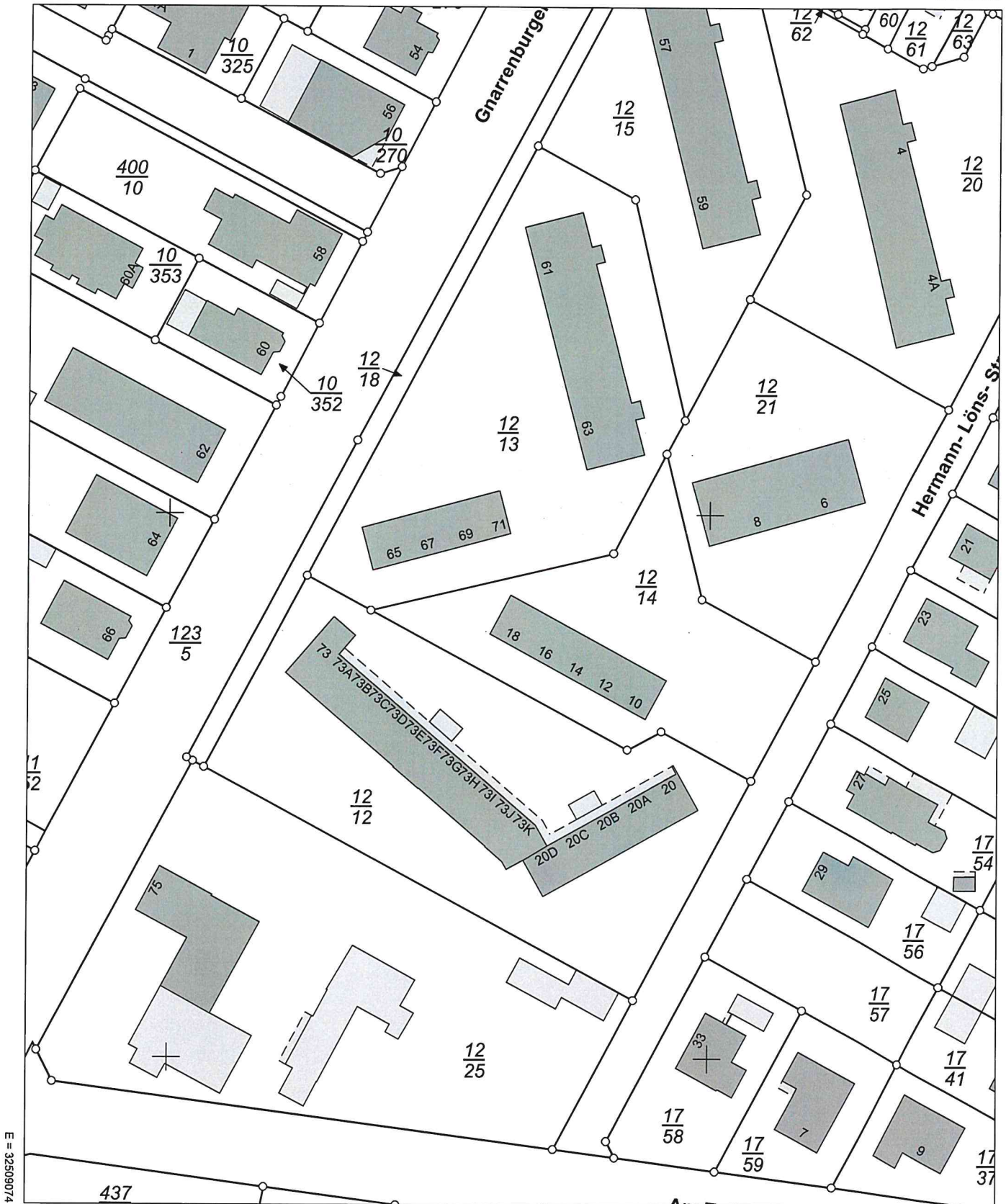
Liegenschaftskarte 1:1000

Standardpräsentation

Erstellt am 29.07.2022
Aktualität der Daten 23.07.2022

N = 5925393

E = 32509254



E = 32509074

N = 5925173

Maßstab 1:1000 0 10 20 30 Meter

Verantwortlich für den Inhalt:

Landesamt für Geoinformation und Landesvermessung Niedersachsen
Regionaldirektion Otterndorf - Katasteramt Bremervörde -
Marktstraße 20
27432 Bremervörde

Bereitgestellt durch:

Jochen Osthus
Notar
Große Schmiedestraße 8
21682 Stade

Zeichen:

Bei einer Verwertung für nichteigene oder wirtschaftliche Zwecke oder einer öffentlichen Wiedergabe sind die Allgemeinen Geschäfts- und Nutzungsbedingungen (AGNB) zu beachten; ggf. sind erforderliche Nutzungsrechte über einen zusätzlich mit der für den Inhalt verantwortlichen Behörde abzuschließenden Nutzungsvertrag zu erwerben.