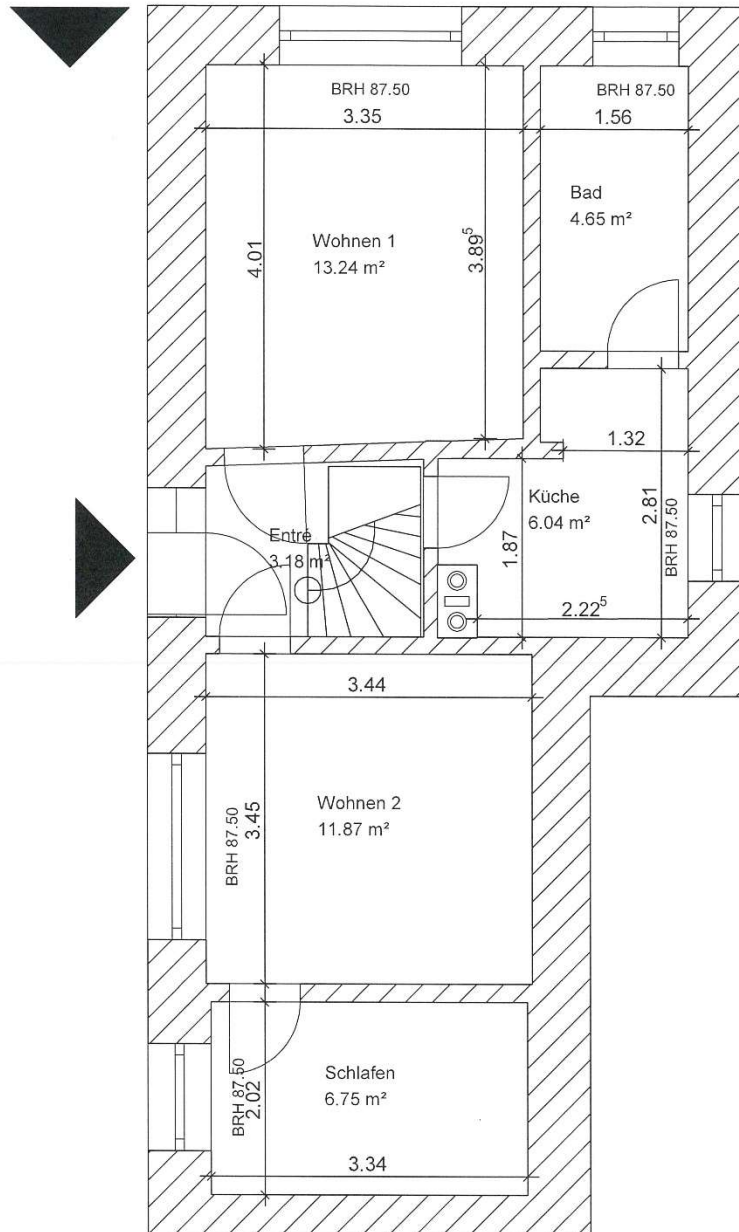


# GRUNDRISS ERDGESCHOSS BESTAND

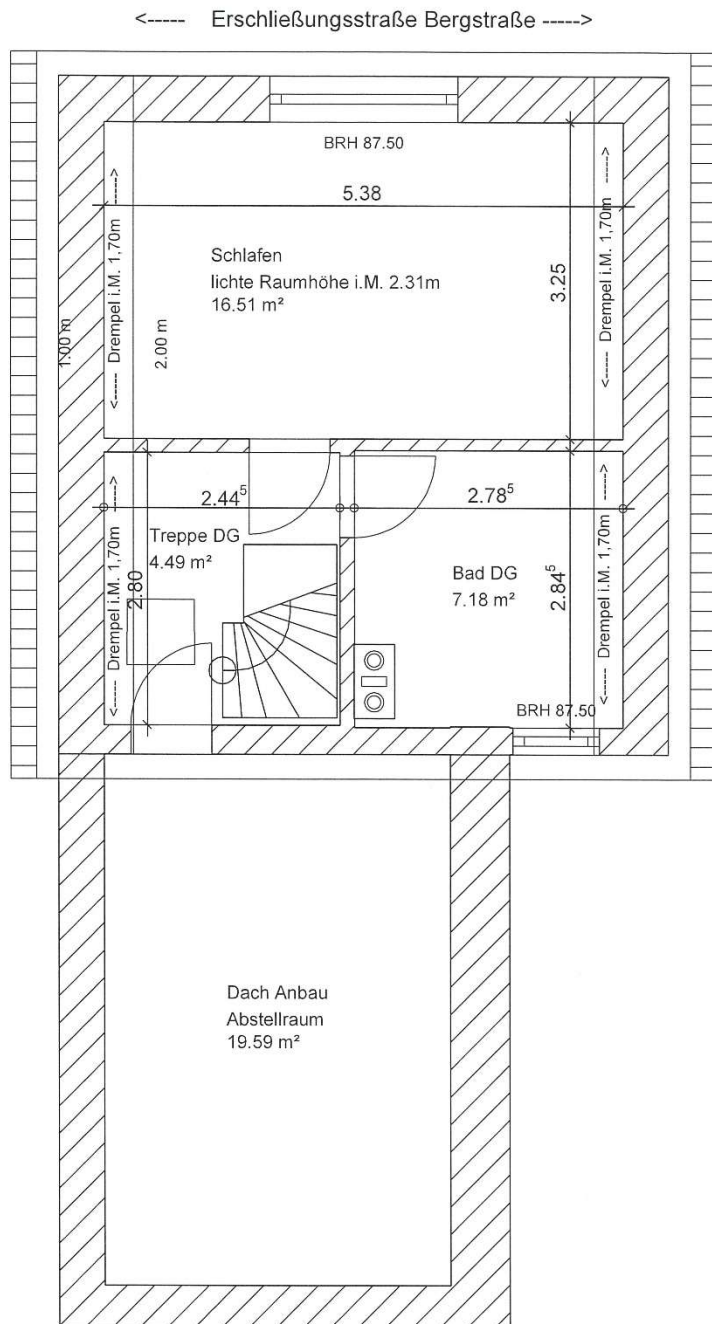
<----- Erschließungsstraße Bergstraße ----->



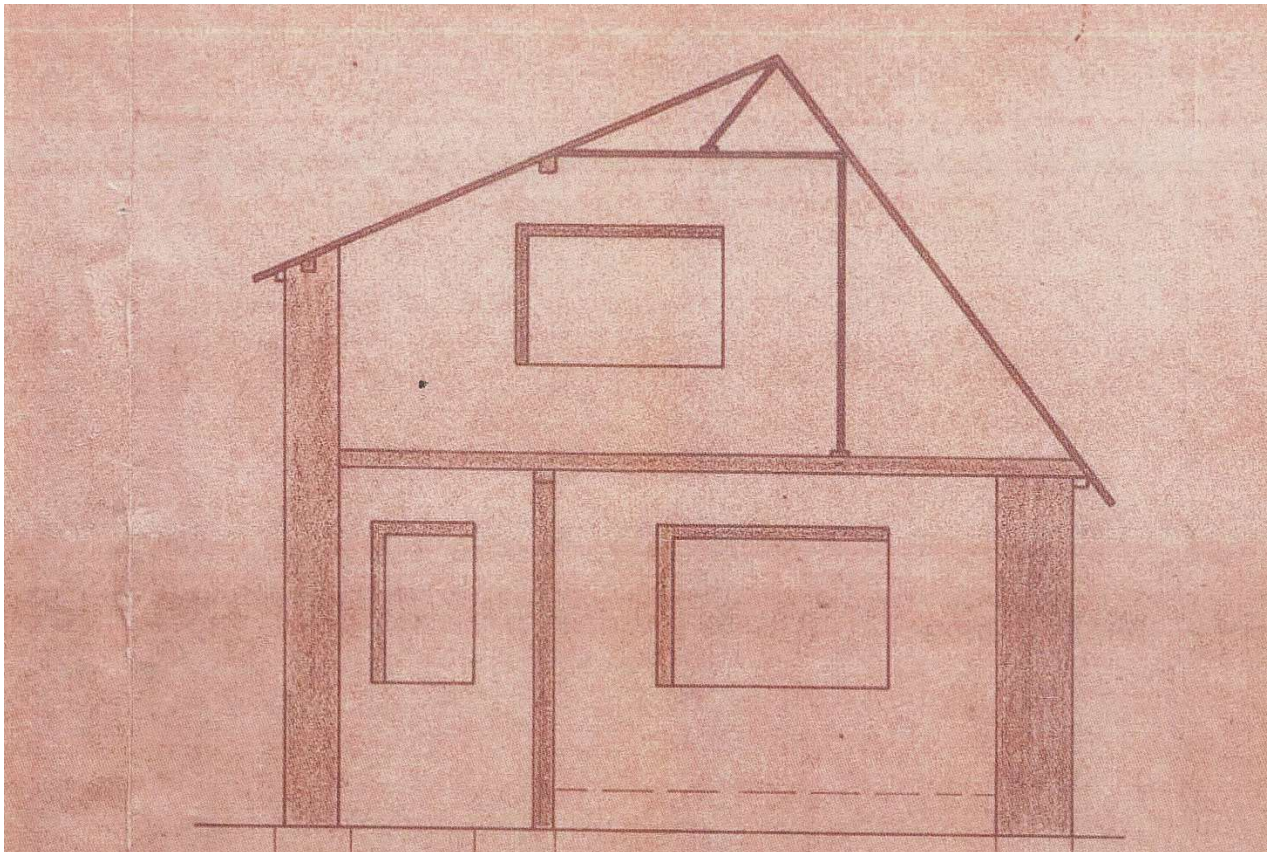
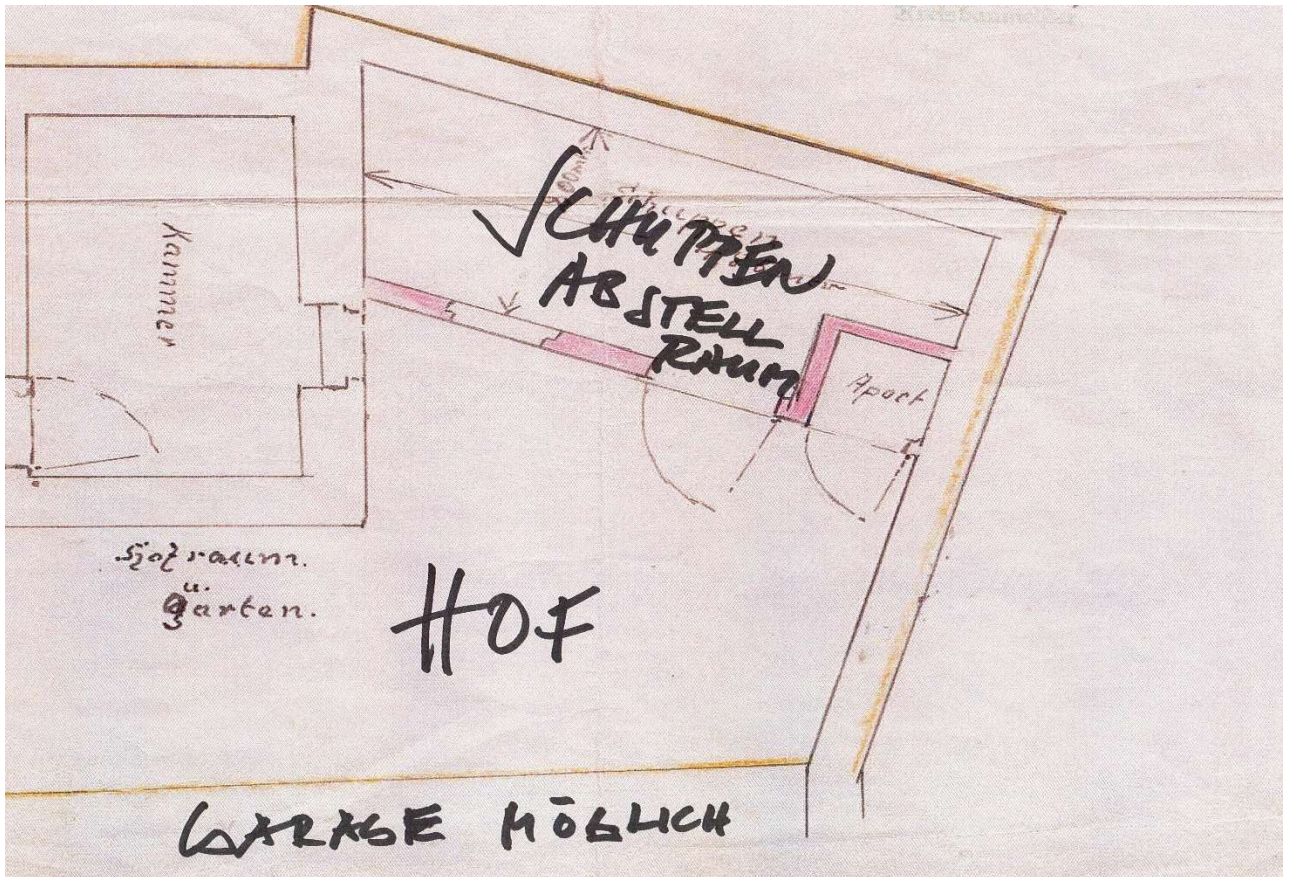
Bestandsobjekt:  
Bergstraße 6 Alsleben

Anbau  
Heizung u. AWR

# GRUNDRISS OBERGESCHOSS BESTAND



# ANSICHTEN



# WOHNFLÄCHENBERECHNUNG

## Flächenberechnung nach der WoFIV:

Projekt: Bestandsgebäude Aufmass  
Stand 02.02.2026

Anschrift : Bergstraße 6 06425 Alsleben

### Dachgeschoss

Schlafen	$(3.25 \times 0.3 + 0.3 \times 3.25) \times 0.5 + 3.25 \times 4.78$	=	16.51 m <sup>2</sup>
Treppe DG	$(0.3 \times 2.8) \times 0.5 + 2.8 \times 2.14 - (0.97 \times 1.19 + 0.81 \times 0.97)$	=	4.49 m <sup>2</sup>
Bad DG	$(0.3 \times 2.84) \times 0.5 + 2.07 \times 2.84 + 0.415 \times 0.0942 + 0.415 \times 1.99$	=	7.18 m <sup>2</sup>

### Erdgeschoss

Schlafen	$3.34 \times 2.02$	=	6.75 m <sup>2</sup>
Entré	$(0.97 \times 1.46 - \frac{1}{2} \times 0.611 \times 0.97 - \frac{1}{2} \times 1.12 \times 0.834) \times 0.5 + 2.3 \times 1.86 - \frac{1}{2} \times 2.3 \times 0.0791 - (0.22 \times 0.97 + 0.97 \times 1.78) + 0.97 \times 0.936 - \frac{1}{2} \times 0.611 \times 0.97$	=	3.18 m <sup>2</sup>
Wohnen 2	$3.44 \times 3.45$	=	11.87 m <sup>2</sup>
Wohnen 1	$2.32 \times 0.115 - \frac{1}{2} \times 2.32 \times 0.0797 + 1.03 \times 0.0261 - \frac{1}{2} \times 0.76 \times 0.0261 + 3.89 \times 3.35$	=	13.24 m <sup>2</sup>
Bad	$1.56 \times 2.98$	=	4.65 m <sup>2</sup>
Küche	$\frac{1}{2} \times 0.0049 \times 0.143 + 1.18 \times 0.0049 + 1.32 \times 0.175 + 1.86 \times 2.64 + 0.771 \times 1.56 - 0.76 \times 0.42$	=	6.04 m <sup>2</sup>

**Gesamte Wohnfläche:** = **73.90 m<sup>2</sup>**

### Nutzfläche

Keller	ca. 12,00 m <sup>2</sup>
Heizungsraum	ca. 8,00 m <sup>2</sup>
Schuppen I (evtl. künftig Werkstatt)	ca. 6,00 m <sup>2</sup>
Schuppen II (evtl. künftig Garage/Carport)	ca. 30,00 m <sup>2</sup>