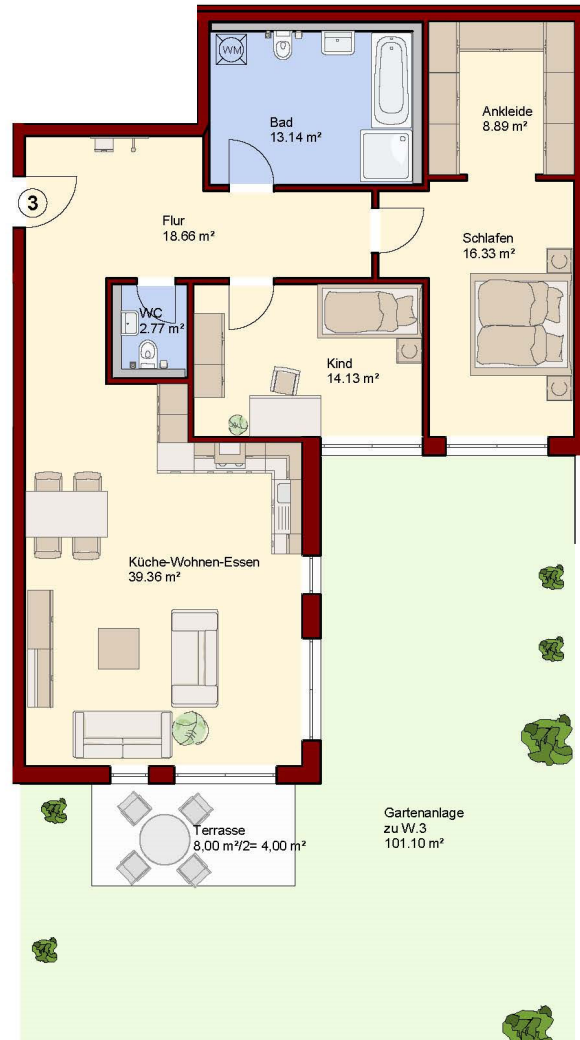


Grundriss Gartengeschoß 3-Zimmer Wohnung 03



Wohnung 3		
Flur	18.66	m ²
WC	2.77	m ²
Schlafen	16.33	m ²
Ankleide	8.89	m ²
Kind	14.13	m ²
Küche-Wohnen-Essen	39.36	m ²
Bad	13.14	m ²
Terrasse 8.00m ² /2=	4.00	m ²
Gesamt Wohnfläche	117.28	m²
abzögl. 3% Putz	- 3.52	m ²
anrechenbare Wohnfläche	113.76	m²
Gartenanlage ca.	101.10	m ²



Ansicht Süden

Gartengeschoß Wohnung 3

Für bauliche und gestalterische Änderungen kann keine Gewähr gegeben werden.
 Inneneinrichtung und Darstellung können Sonderausstattungen beinhalten.
 Planänderungen müssen durch den Architekten geprüft werden und können Aufpreise
 bedingen. Darstellung ist nicht maßstabsgetreu.