

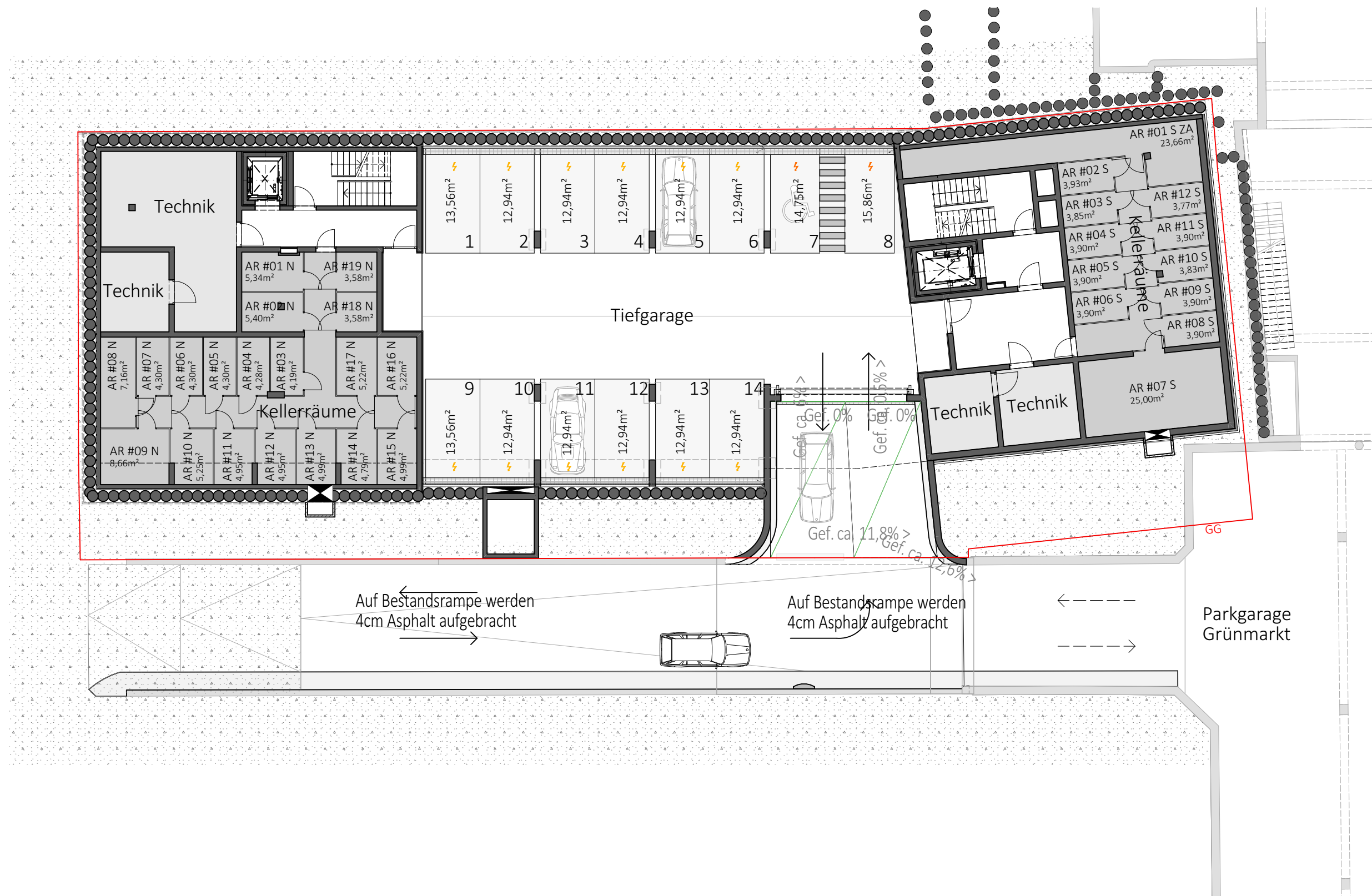
Verkaufspläne Übersicht





Ausstattung gemäß Baubeschreibung, die dargestellte Möblierung dient als Einrichtungsvorschlag. Planmaße sind für das Bestellen von Einbaumöbeln ungeeignet (Naturmaße nehmen!). Druck- und Satzfehler, sowie Irrtümer, rechtlich und baulich bedingte Änderungen vorbehalten. Die Wohnungsgrößen sind Circa-Angaben und können sich durch die Ausführungsplanung geringfügig ändern. Änderungen im Zuge der weiteren Planung aufgrund statischer und/oder technischer Notwendigkeiten und/oder Behördenvorschriften vorbehalten. Vertragsgrundlage sind ausschließlich die dem Vertrag beiliegenden Pläne und Ausstattungsbeschreibungen.



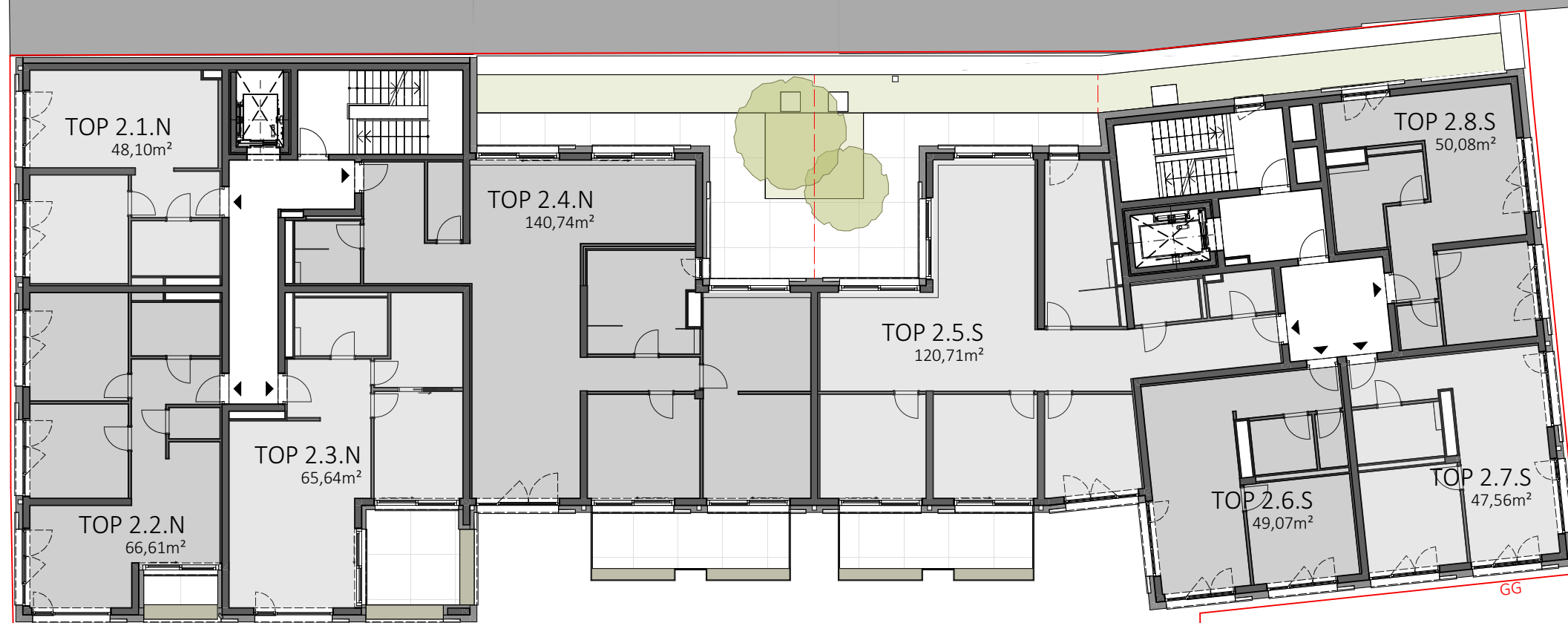


Ausstattung gemäß Baubeschreibung, die dargestellte Möblierung dient als Einrichtungsvorschlag. Planmaße sind für das Bestellen von Einbaumöbeln ungeeignet (Naturmaße nehmen!).
 Druck- und Satzfehler, sowie Irrtümer, rechtlich und baulich bedingte Änderungen vorbehalten. Die Wohnungsgrößen sind Circa-Angaben und können sich durch die Ausführungsplanung geringfügig ändern.
 Änderungen im Zuge der weiteren Planung aufgrund statischer und/oder technischer Notwendigkeiten und/oder Behördenvorschriften vorbehalten.
 Vertragsgrundlage sind ausschließlich die dem Vertrag beiliegenden Pläne und Ausstattungsbeschreibungen.

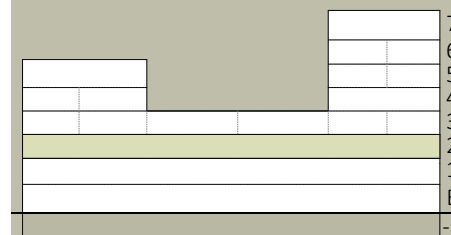


Ausstattung gemäß Baubeschreibung, die dargestellte Möblierung dient als Einrichtungsvorschlag. Planmaße sind für das Bestellen von Einbaumöbeln ungeeignet (Naturmaße nehmen!).
Druck- und Satzfehler, sowie Irrtümer, rechtlich und baulich bedingte Änderungen vorbehalten. Die Wohnungsgrößen sind Circa-Angaben und können sich durch die Ausführungsplanung geringfügig ändern.
Änderungen im Zuge der weiteren Planung aufgrund statischer und/oder technischer Notwendigkeiten und/oder Behördenvorschriften vorbehalten.
Vertragsgrundlage sind ausschließlich die dem Vertrag beiliegenden Pläne und Ausstattungsbeschreibungen.





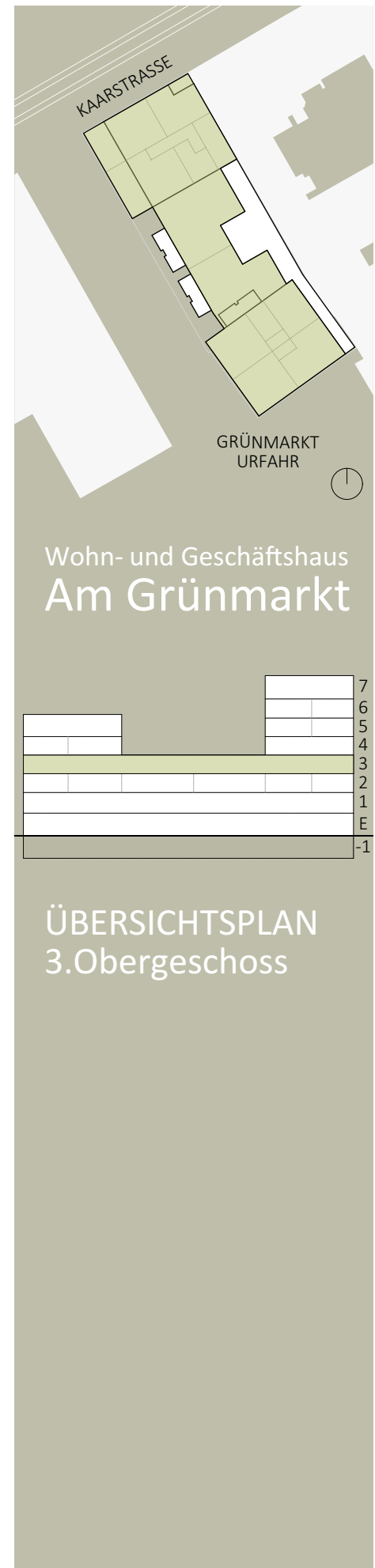
Wohn- und Geschäftshaus Am Grünmarkt



ÜBERSICHTSPLAN 2.Obergeschoss

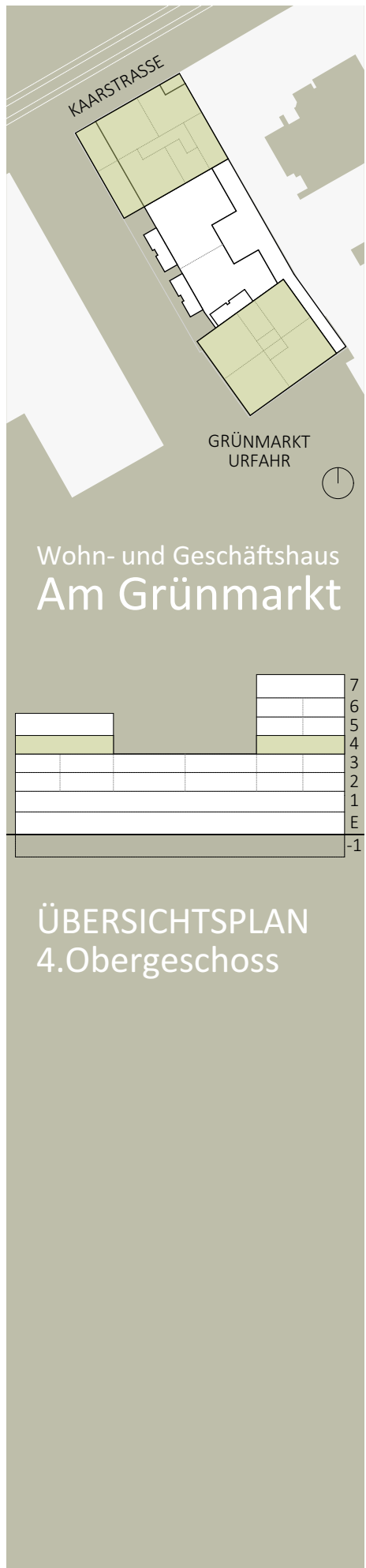
Ausstattung gemäß Baubeschreibung, die dargestellte Möblierung dient als Einrichtungsvorschlag. Planmaße sind für das Bestellen von Einbaumöbeln ungeeignet (Naturmaße nehmen!).
Druck- und Satzfehler, sowie Irrtümer, rechtlich und baulich bedingte Änderungen vorbehalten. Die Wohnungsgrößen sind Circa-Angaben und können sich durch die Ausführungsplanung geringfügig ändern.
Änderungen im Zuge der weiteren Planung aufgrund statischer und/oder technischer Notwendigkeiten und/oder Behördenvorschriften vorbehalten.
Vertragsgrundlage sind ausschließlich die dem Vertrag beiliegenden Pläne und Ausstattungsbeschreibungen.





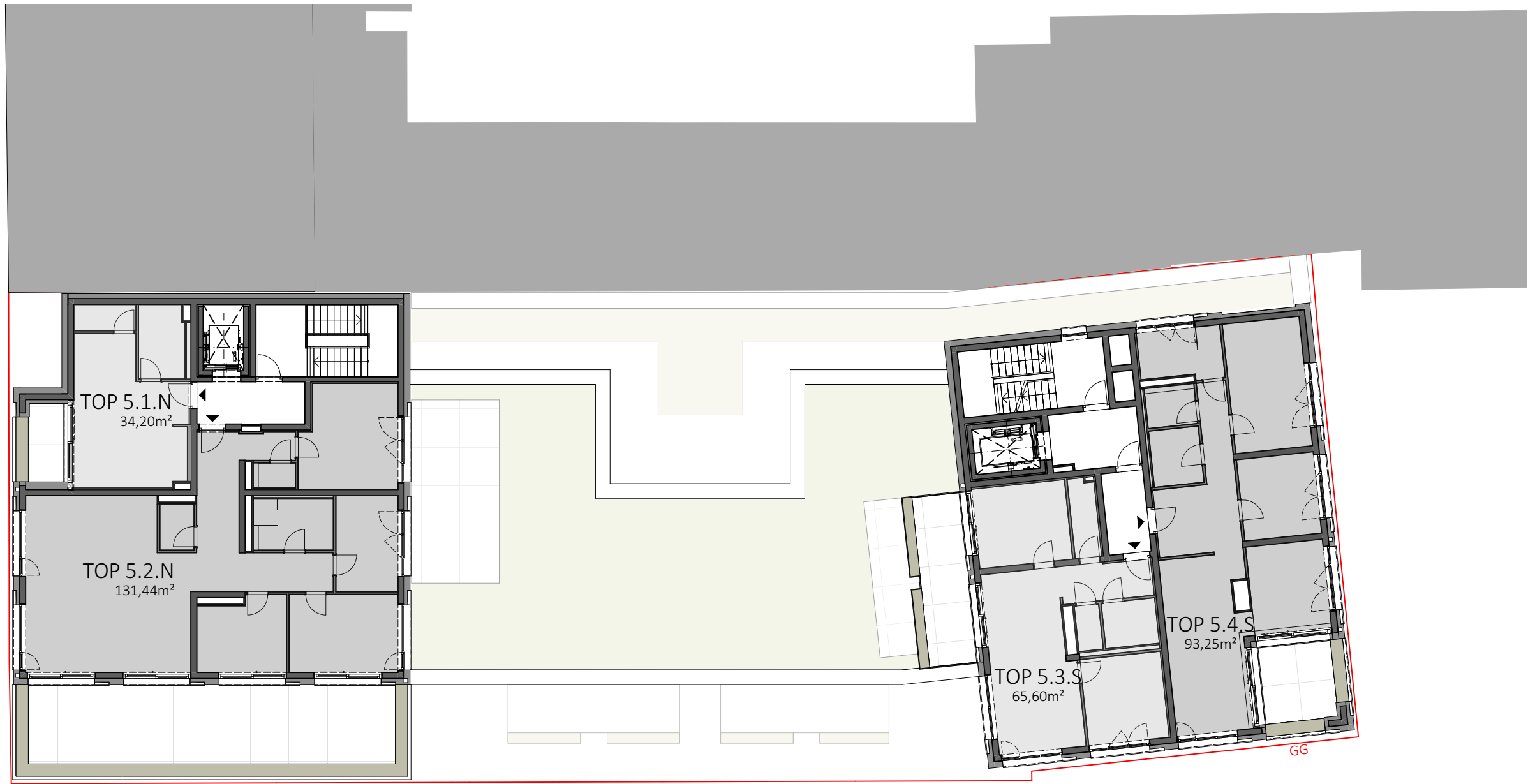
Ausstattung gemäß Baubeschreibung, die dargestellte Möblierung dient als Einrichtungsvorschlag. Planmaße sind für das Bestellen von Einbaumöbeln ungeeignet (Naturmaße nehmen!).
Druck- und Satzfehler, sowie Irrtümer, rechtlich und baulich bedingte Änderungen vorbehalten. Die Wohnungsgrößen sind Circa-Angaben und können sich durch die Ausführungsplanung geringfügig ändern.
Änderungen im Zuge der weiteren Planung aufgrund statischer und/oder technischer Notwendigkeiten und/oder Behördenvorschriften vorbehalten.
Vertragsgrundlage sind ausschließlich die dem Vertrag beiliegenden Pläne und Ausstattungsbeschreibungen.





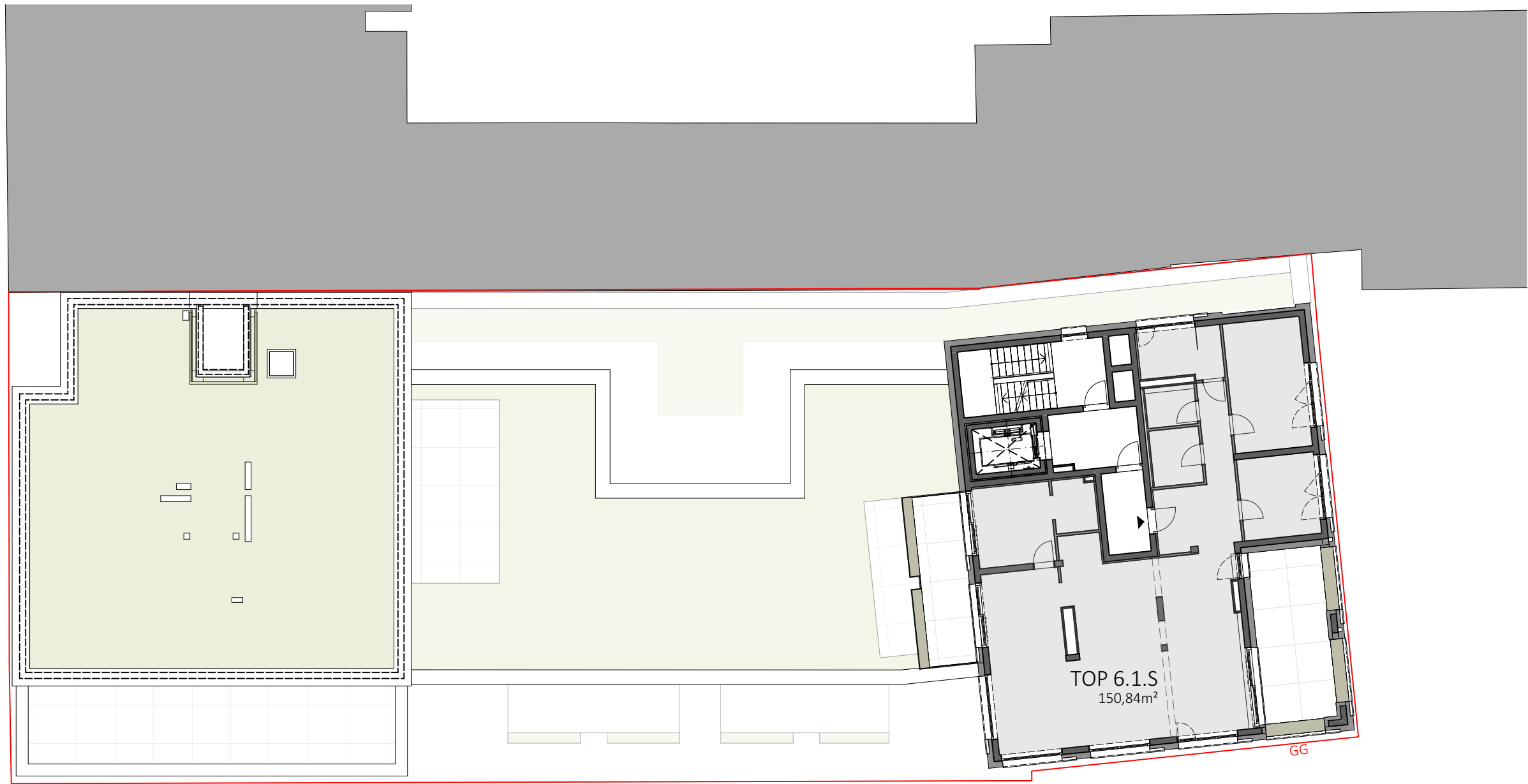
Ausstattung gemäß Baubeschreibung, die dargestellte Möblierung dient als Einrichtungsvorschlag. Planmaße sind für das Bestellen von Einbaumöbeln ungeeignet (Naturmaße nehmen!).
 Druck- und Satzfehler, sowie Irrtümer, rechtlich und baulich bedingte Änderungen vorbehalten. Die Wohnungsgrößen sind Circa-Angaben und können sich durch die Ausführungsplanung geringfügig ändern.
 Änderungen im Zuge der weiteren Planung aufgrund statischer und/oder technischer Notwendigkeiten und/oder Behördenvorschriften vorbehalten.
 Vertragsgrundlage sind ausschließlich die dem Vertrag beiliegenden Pläne und Ausstattungsbeschreibungen.





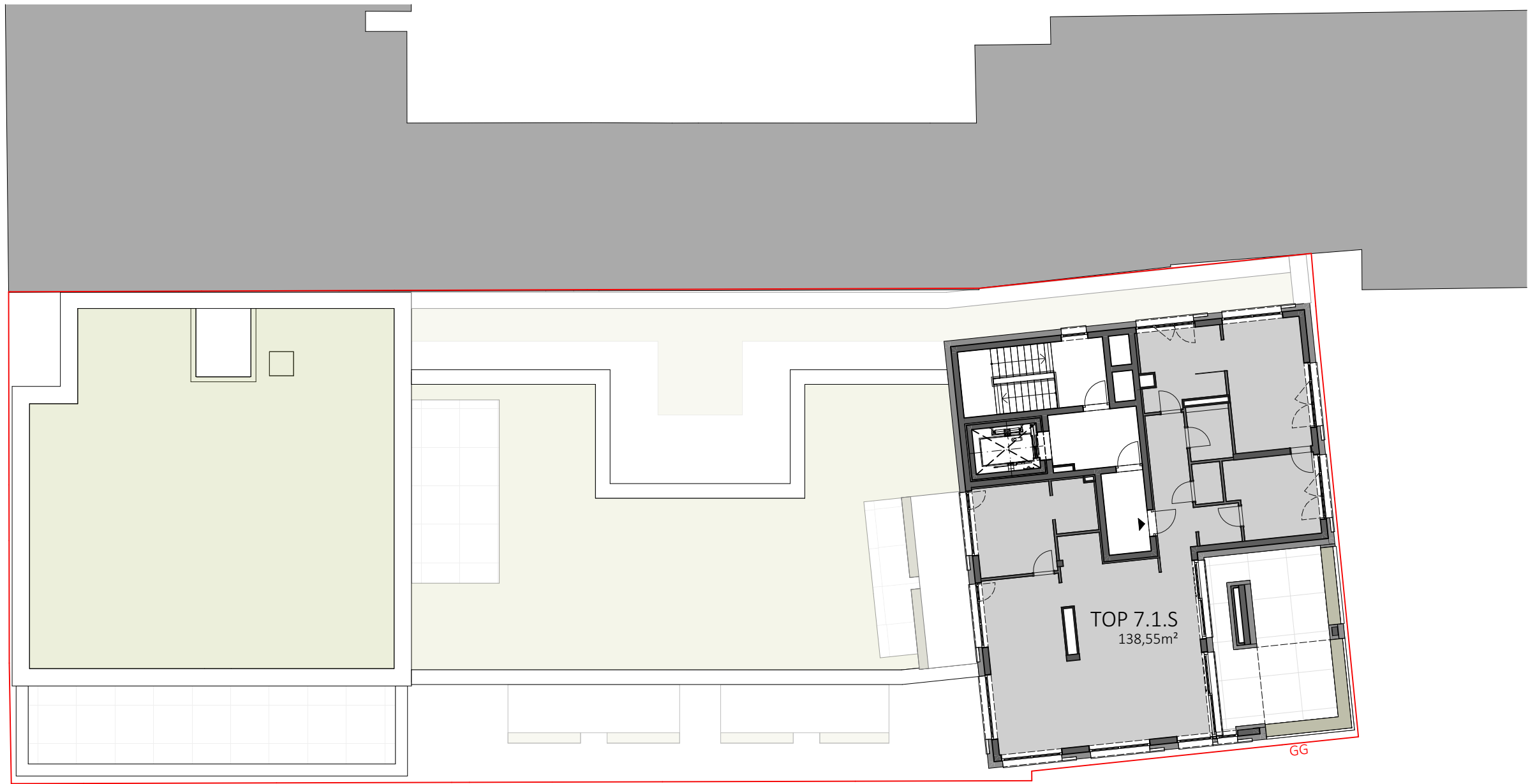
Ausstattung gemäß Baubeschreibung, die dargestellte Möblierung dient als Einrichtungsvorschlag. Planmaße sind für das Bestellen von Einbaumöbeln ungeeignet (Naturmaße nehmen!).
 Druck- und Satzfehler, sowie Irrtümer, rechtlich und baulich bedingte Änderungen vorbehalten. Die Wohnungsgrößen sind Circa-Angaben und können sich durch die Ausführungsplanung geringfügig ändern.
 Änderungen im Zuge der weiteren Planung aufgrund statischer und/oder technischer Notwendigkeiten und/oder Behördenvorschriften vorbehalten.
 Vertragsgrundlage sind ausschließlich die dem Vertrag beiliegenden Pläne und Ausstattungsbeschreibungen.





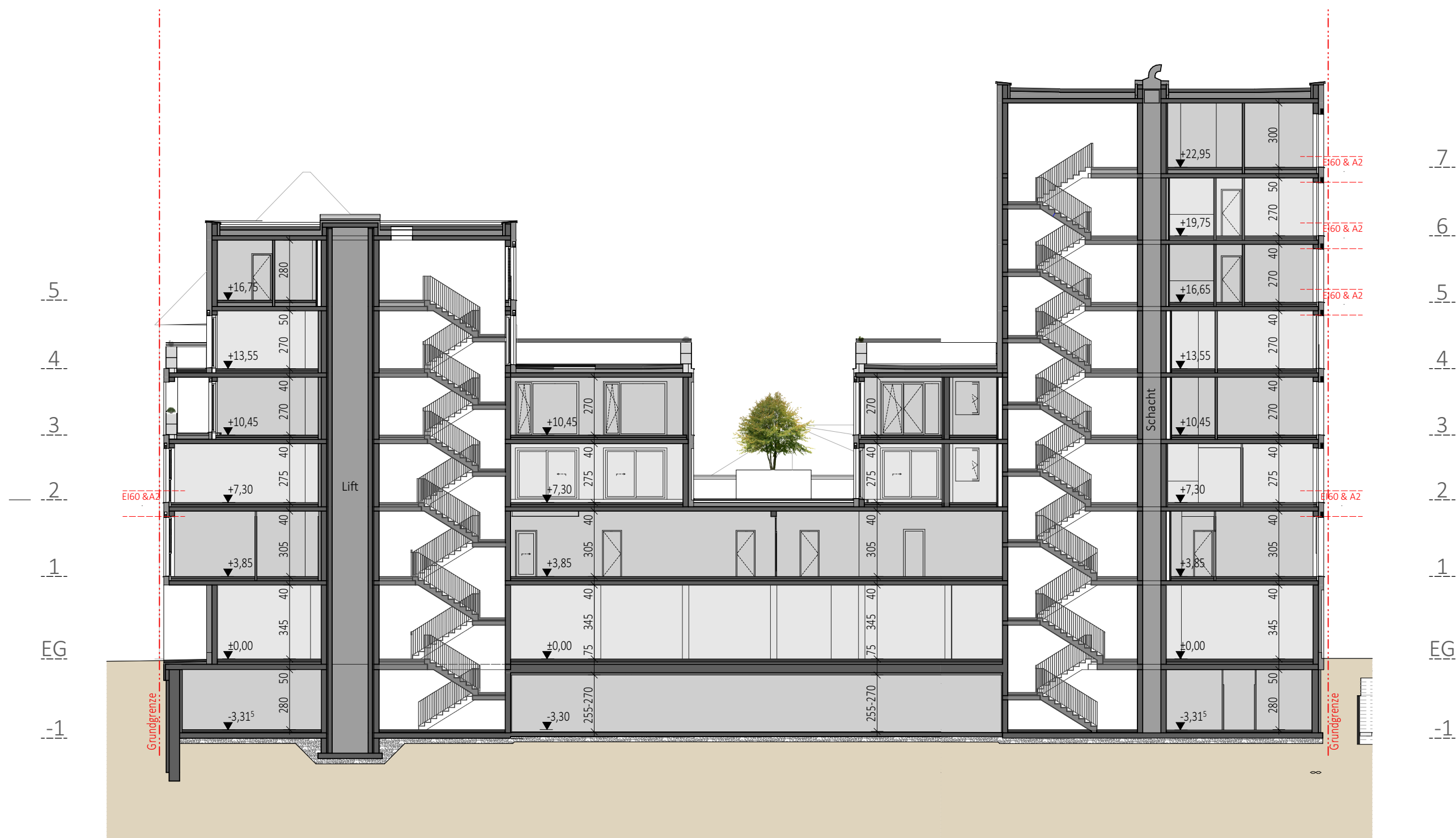
Ausstattung gemäß Baubeschreibung, die dargestellte Möblierung dient als Einrichtungsvorschlag. Planmaße sind für das Bestellen von Einbaumöbeln ungeeignet (Naturmaße nehmen!).
Druck- und Satzfehler, sowie Irrtümer, rechtlich und baulich bedingte Änderungen vorbehalten. Die Wohnungsgrößen sind Circa-Angaben und können sich durch die Ausführungsplanung geringfügig ändern.
Änderungen im Zuge der weiteren Planung aufgrund statischer und/oder technischer Notwendigkeiten und/oder Behördenvorschriften vorbehalten.
Vertragsgrundlage sind ausschließlich die dem Vertrag beiliegenden Pläne und Ausstattungsbeschreibungen.





Ausstattung gemäß Baubeschreibung, die dargestellte Möblierung dient als Einrichtungsvorschlag. Planmaße sind für das Bestellen von Einbaumöbeln ungeeignet (Naturmaße nehmen!).
Druck- und Satzfehler, sowie Irrtümer, rechtlich und baulich bedingte Änderungen vorbehalten. Die Wohnungsgrößen sind Circa-Angaben und können sich durch die Ausführungsplanung geringfügig ändern.
Änderungen im Zuge der weiteren Planung aufgrund statischer und/oder technischer Notwendigkeiten und/oder Behördenvorschriften vorbehalten.
Vertragsgrundlage sind ausschließlich die dem Vertrag beiliegenden Pläne und Ausstattungsbeschreibungen.





Wohn- und Geschäftshaus Am Grünmarkt

Schnitt

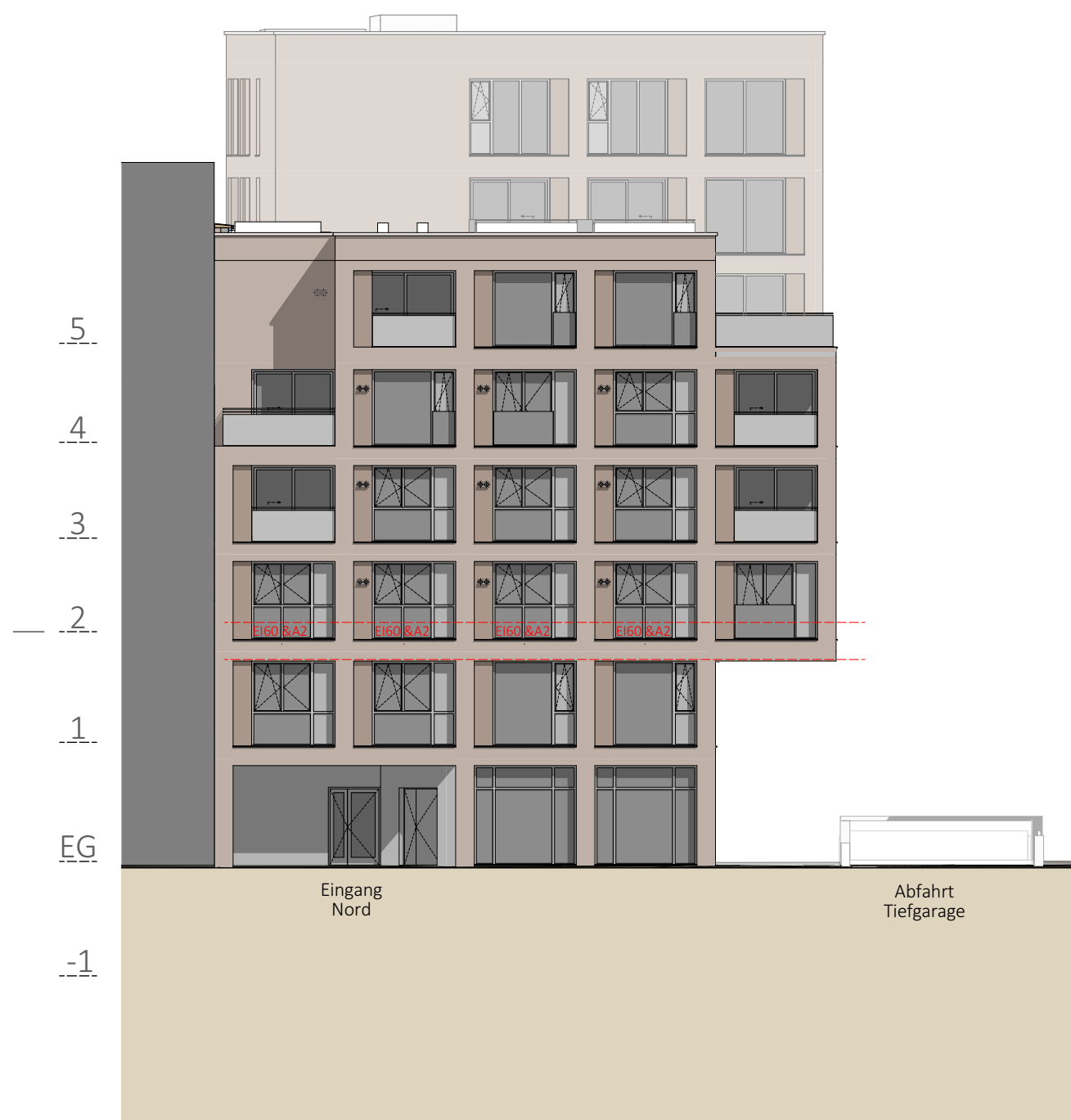
Ausstattung gemäß Baubeschreibung, die dargestellte Möblierung dient als Einrichtungsvorschlag. Planmaße sind für das Bestellen von Einbaumöbeln ungeeignet (Naturmaße nehmen!).
 Druck- und Satzfehler, sowie Irrtümer, rechtlich und baulich bedingte Änderungen vorbehalten. Die Wohnungsgrößen sind Circa-Angaben und können sich durch die Ausführungsplanung geringfügig ändern.
 Änderungen im Zuge der weiteren Planung aufgrund statischer und/oder technischer Notwendigkeiten und/oder Behördenvorschriften vorbehalten.
 Vertragsgrundlage sind ausschließlich die dem Vertrag beiliegenden Pläne und Ausstattungsbeschreibungen.



Wohn- und Geschäftshaus Am Grünmarkt

Ansicht Nord-Ost

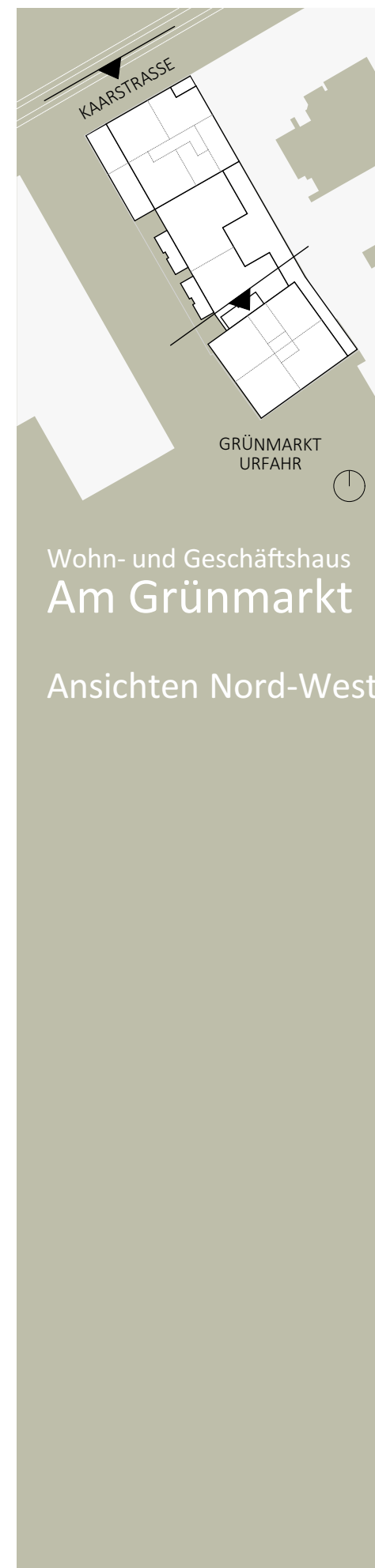
Ausstattung gemäß Baubeschreibung, die dargestellte Möblierung dient als Einrichtungsvorschlag. Planmaße sind für das Bestellen von Einbaumöbeln ungeeignet (Naturmaße nehmen!).
Druck- und Satzfehler, sowie Irrtümer, rechtlich und baulich bedingte Änderungen vorbehalten. Die Wohnungsgrößen sind Circa-Angaben und können sich durch die Ausführungsplanung geringfügig ändern.
Änderungen im Zuge der weiteren Planung aufgrund statischer und/oder technischer Notwendigkeiten und/oder Behördenvorschriften vorbehalten.
Vertragsgrundlage sind ausschließlich die dem Vertrag beiliegenden Pläne und Ausstattungsbeschreibungen.



Ansicht Kaarstraße



Ansicht Innenhof



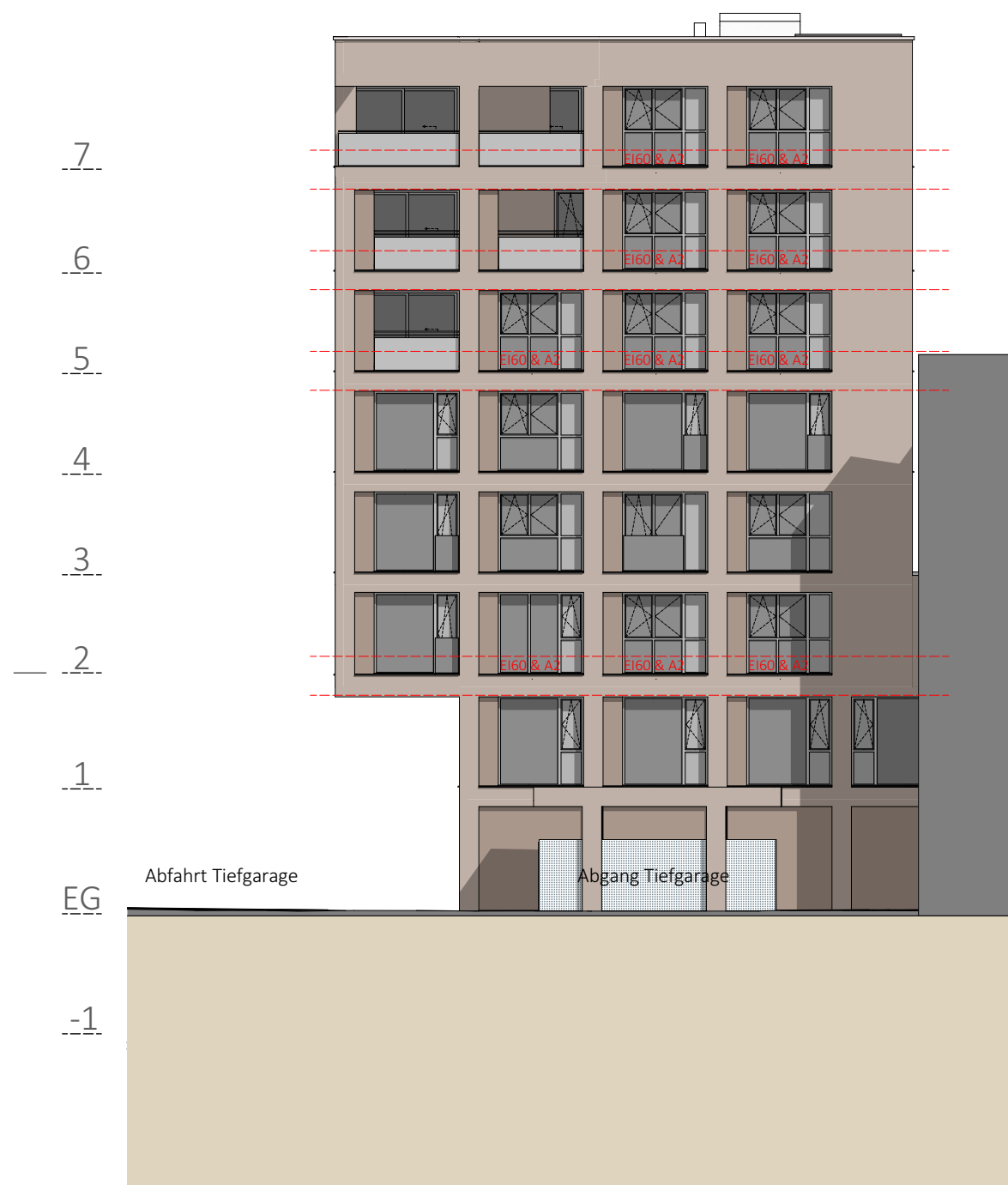
Ausstattung gemäß Baubeschreibung, die dargestellte Möblierung dient als Einrichtungsvorschlag. Planmaße sind für das Bestellen von Einbaumöbeln ungeeignet (Naturmaße nehmen!).
 Druck- und Satzfehler, sowie Irrtümer, rechtlich und baulich bedingte Änderungen vorbehalten. Die Wohnungsgrößen sind Circa-Angaben und können sich durch die Ausführungsplanung geringfügig ändern.
 Änderungen im Zuge der weiteren Planung aufgrund statischer und/oder technischer Notwendigkeiten und/oder Behördenvorschriften vorbehalten.
 Vertragsgrundlage sind ausschließlich die dem Vertrag beiliegenden Pläne und Ausstattungsbeschreibungen.



Wohn- und Geschäftshaus Am Grünmarkt

Ansicht Süd-West

Ausstattung gemäß Baubeschreibung, die dargestellte Möblierung dient als Einrichtungsvorschlag. Planmaße sind für das Bestellen von Einbaumöbeln ungeeignet (Naturmaße nehmen!).
Druck- und Satzfehler, sowie Irrtümer, rechtlich und baulich bedingte Änderungen vorbehalten. Die Wohnungsgrößen sind Circa-Angaben und können sich durch die Ausführungsplanung geringfügig ändern.
Änderungen im Zuge der weiteren Planung aufgrund statischer und/oder technischer Notwendigkeiten und/oder Behördenvorschriften vorbehalten.
Vertragsgrundlage sind ausschließlich die dem Vertrag beiliegenden Pläne und Ausstattungsbeschreibungen.



Ansicht Grünmarkt



Ansicht Innenhof



Ausstattung gemäß Baubeschreibung, die dargestellte Möblierung dient als Einrichtungsvorschlag. Planmaße sind für das Bestellen von Einbaumöbeln ungeeignet (Naturmaße nehmen!).
 Druck- und Satzfehler, sowie Irrtümer, rechtlich und baulich bedingte Änderungen vorbehalten. Die Wohnungsgrößen sind Circa-Angaben und können sich durch die Ausführungsplanung geringfügig ändern.
 Änderungen im Zuge der weiteren Planung aufgrund statischer und/oder technischer Notwendigkeiten und/oder Behördenvorschriften vorbehalten.
 Vertragsgrundlage sind ausschließlich die dem Vertrag beiliegenden Pläne und Ausstattungsbeschreibungen.