



Hack Meisterbetrieb
Bauunternehmen GmbH

- Rohbau
- schlüsselfertiges Bauen
- Umbau- und
- Renovierungsarbeiten

86637 Wertingen - Augsburger Str. 3a

Internet: www.hack-bau.de Tel.: 08272 / 609 22 50 email: info@hack-bau.de

Mehrfamilienhaus in Höchstädt mit 6 Wohneinheiten Deisenhofer Str. 19

Effizienzhaus 55

Energiebedarf 54,2 KWh/m² im Jahr

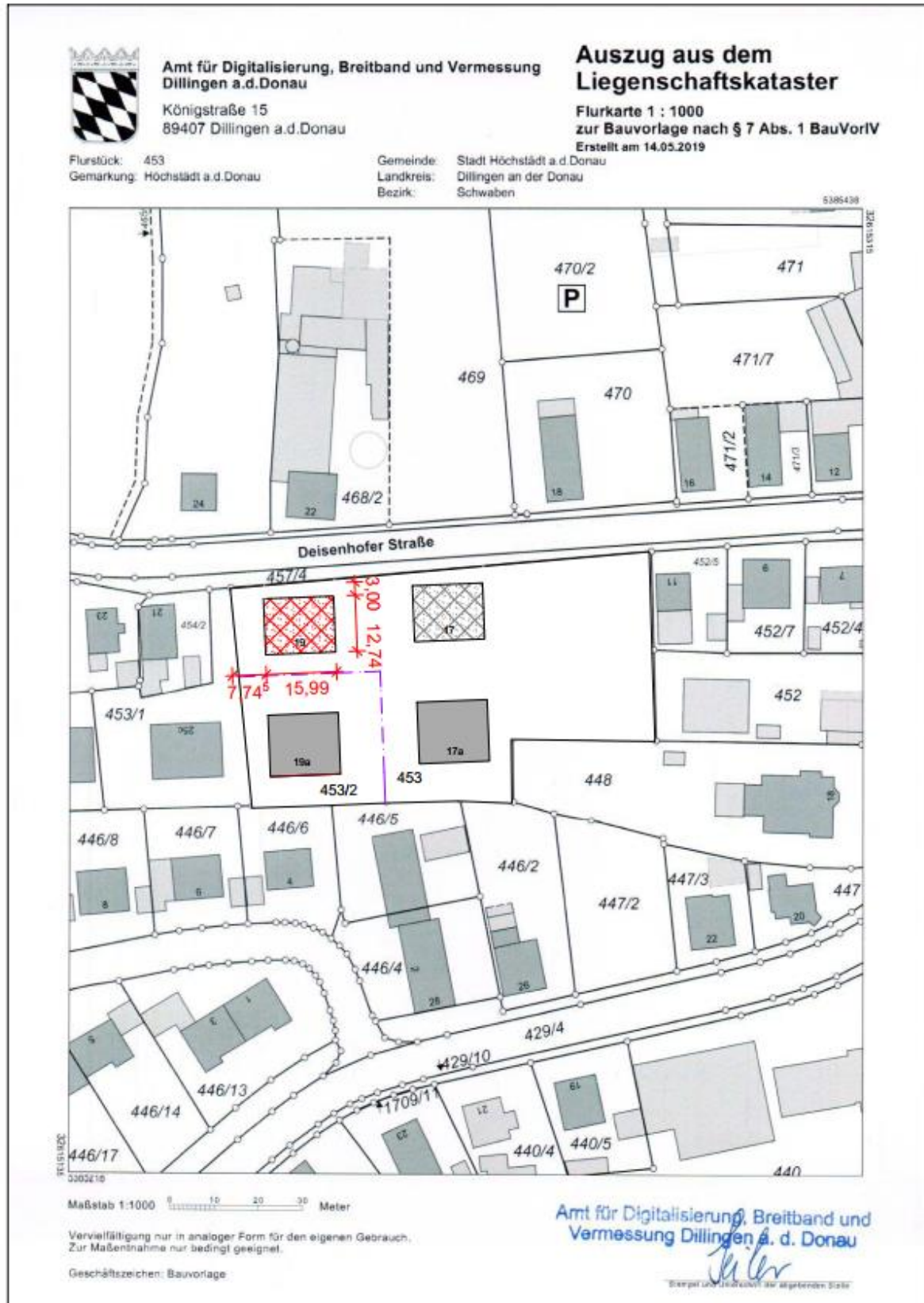
Wohnungen mit ca. 62 m² bis 93 m²

(bezugsfertig voraussichtlich Ende 2020)

Das Objekt

- ✓ 6 Wohnungen in 89420 Höchstädt, Deisenhofer Str. 17
- ✓ Endenergiebedarf dieses Gebäudes 54,2 KWh/(m²a)
- ✓ massive Ziegelbauweise; Außenwand 36,5 cm stark
- ✓ mineralischer Außenputz → dadurch niedrige Energiekosten
- ✓ 3-fach Isolierverglasung
- ✓ alle Fenster und Fenstertüren mit Außenrollläden
- ✓ Heizung über Holzpellets
- ✓ Fußbodenheizung mit elektrischen Raumthermostaten
- ✓ hochwertige Sanitärausstattung, bodengleiche Dusche
- ✓ attraktive und moderne Fliesen
- ✓ oberirdische Stellplätze
- ✓ alle Wohneinheiten nach Süden ausgerichtet, voll belichtet, mit Balkon bzw. Terrasse
- ✓ Erdgeschoßwohnung mit großzügiger Terrasse und schönem Gartenanteil

Lageplan





Ansicht Süden



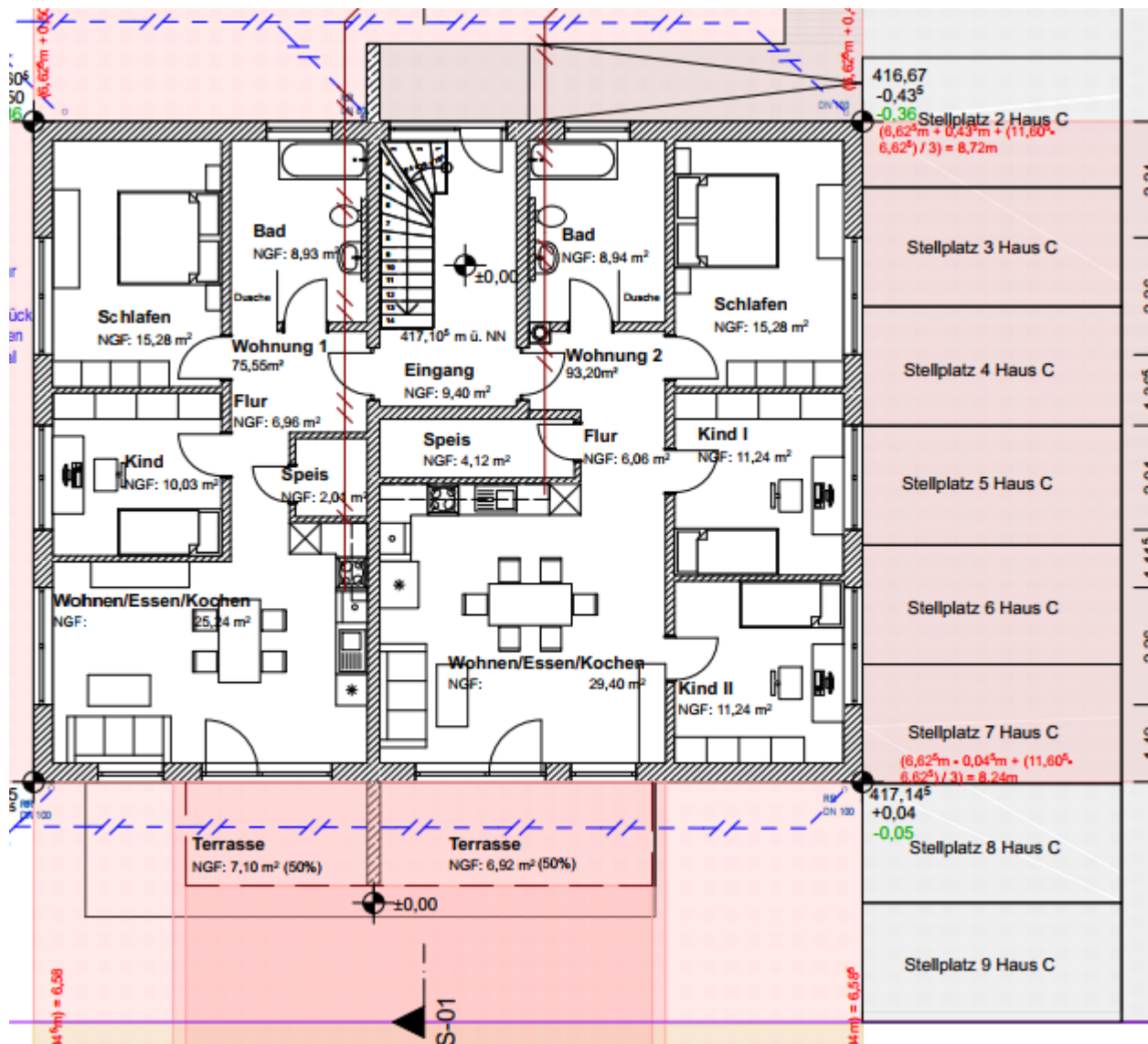
Ansicht Westen



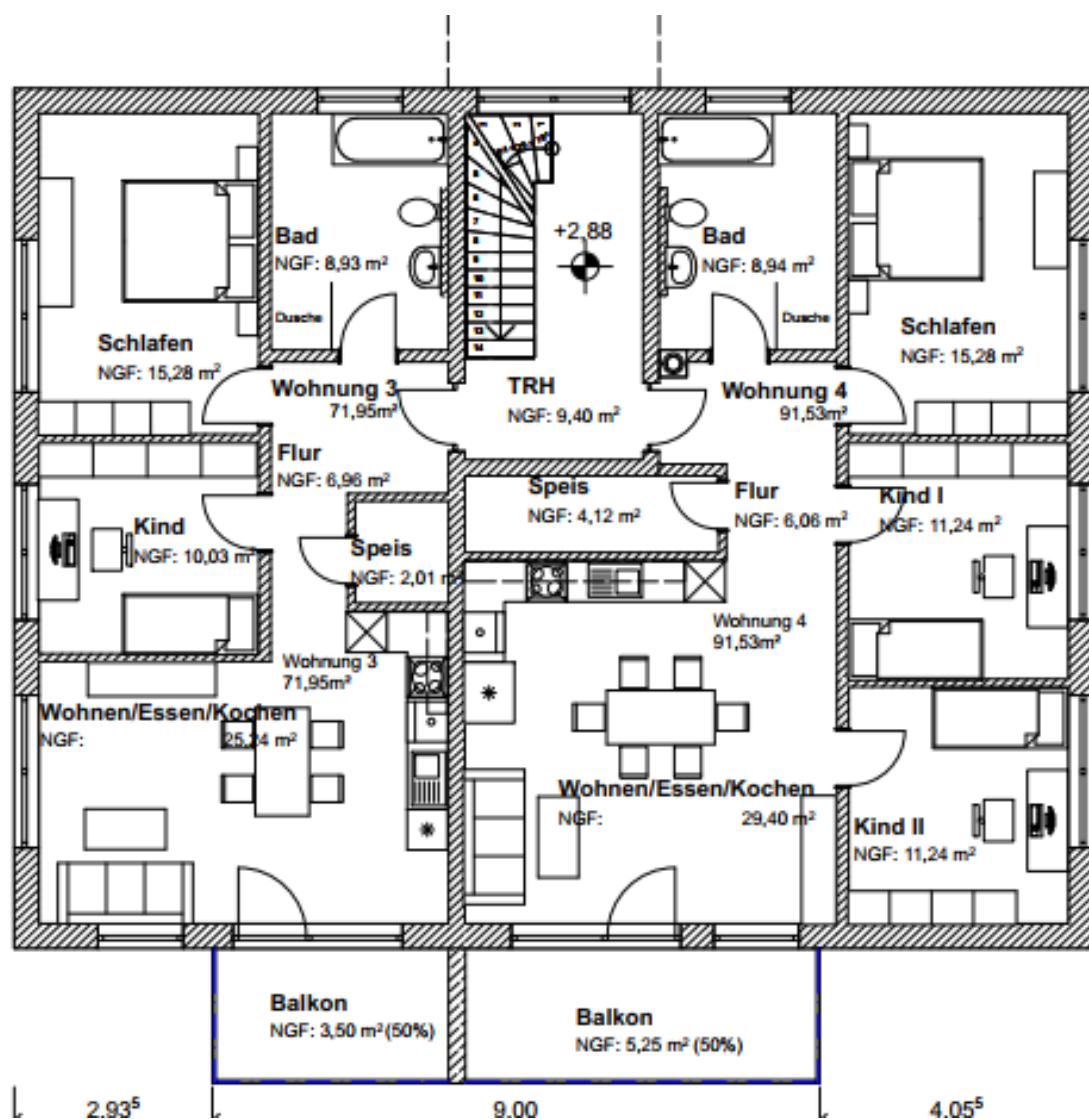


Ansicht Norden

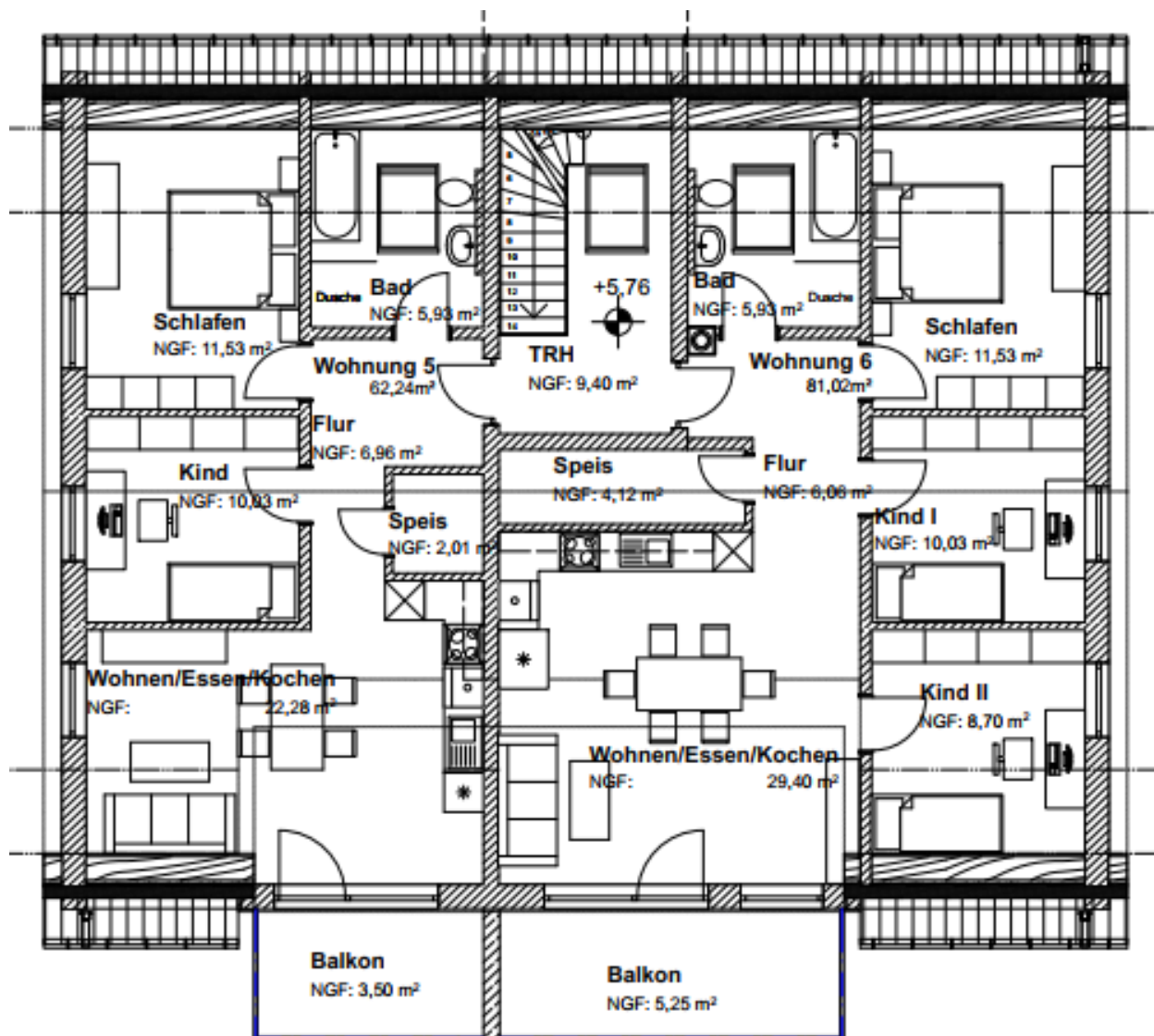
GRUNDRISS ERDGESCHOSS



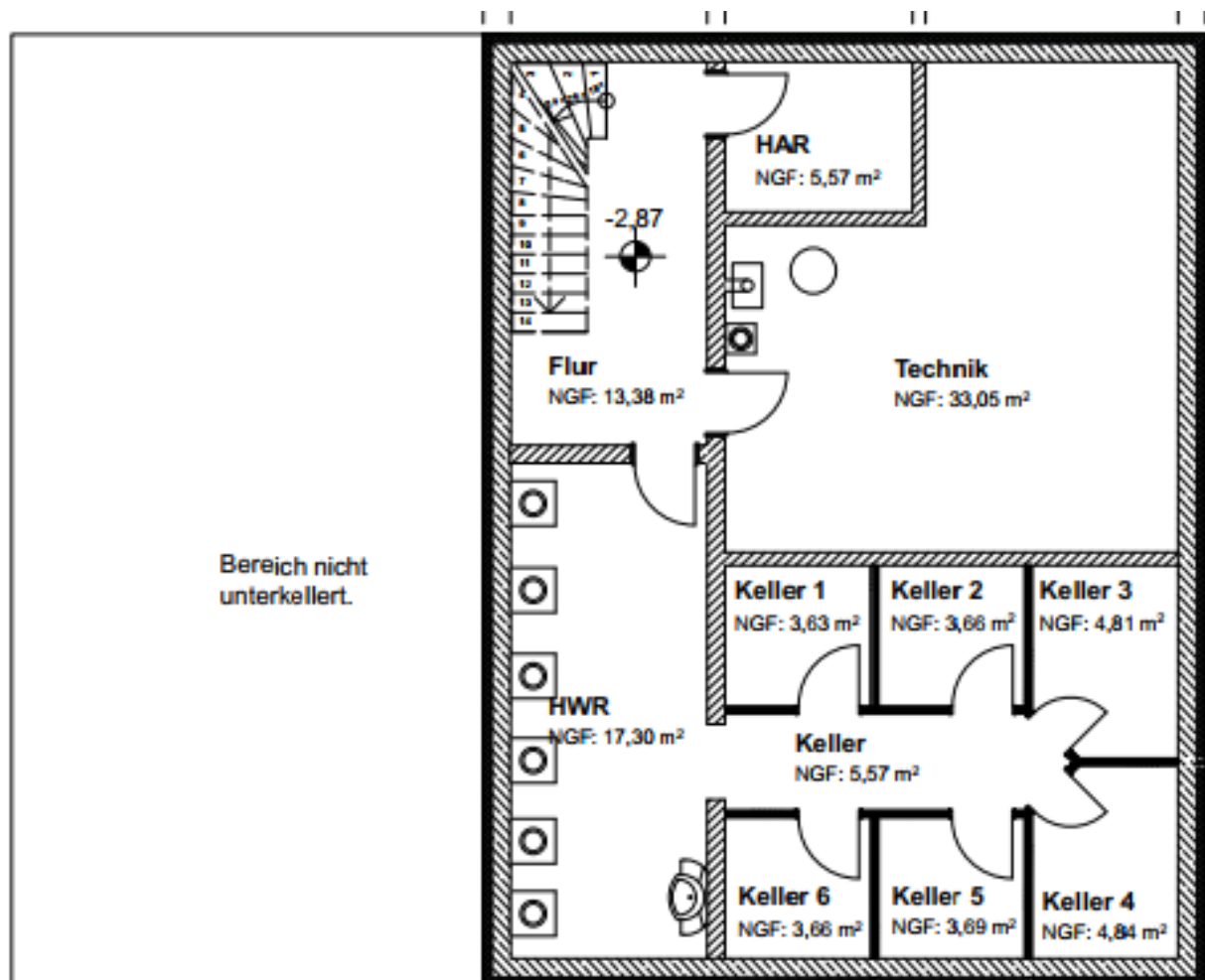
GRUNDRISS 1. OBERGESCHOSS



GRUNDRISS 2. OBERGESCHOSS



GRUNDRISS KELLER



Übersicht Wohneinheiten

Wohnung 1	Fläche m ²
Flur / Eingang	6,96
Schlafen	15,28
Zimmer	10,03
Bad	8,93
Küche / Essen / Wohnen	25,24
Speis	2,01
Terrasse	7,10
Summe	75,55 m ²
Kaltmiete	605,00 €
PKW Stellplatz	25,00 €
Nebenkosten	141,00 €
Warmmiete	771,00 €
Gartenanteil	Ca. 42 m ²

Wohnung 2	Fläche m ²
Flur / Eingang	6,06
Schlafzimmer	15,28
Zimmer	11,24
Zimmer	11,24
Bad	8,94
Küche / Essen / Wohnen	29,40
Speis	4,12
Terrasse	6,92
Summe	93,20 m ²
Kaltmiete	746,00 €
PKW Stellplatz 1 St. a 25€	25,00 €
Nebenkosten	175,00 €
Warmmiete	971,00 €
Gartenanteil	Ca. 60 m ²

Wohnung 3	Fläche m ²
Flur / Eingang	6,96
Schlafen	15,28
Zimmer	10,03
Bad	8,93
Küche / Essen / Wohnen	25,24
Speis	2,01
Balkon	3,50
Summe	71,95 m ²
Kaltmiete	576,00 €
PKW Stellplatz	25,00 €
Nebenkosten	135,00 €
Warmmiete	736,00 €

Wohnung 4	Fläche m ²
Flur / Eingang	6,06
Schlafen	15,28
Zimmer	11,24
Zimmer	11,24
Bad	8,94
Küche / Essen / Wohnen	29,40
Speis	4,12
Balkon	5,25
Summe	91,53 m ²
Kaltmiete	732,00 €
PKW Stellplatz 2 St. a 25€	50,00 €
Nebenkosten	171,00 €
Warmmiete	953,00 €

Wohnung 5	Fläche m ²
Flur / Eingang	6,96
Schlafen	11,53
Zimmer	10,03
Bad	5,93
Küche / Essen / Wohnen	22,28
Speis	2,01
Balkon	3,50
Summe	62,24 m ²
Kaltmiete	498,00 €
PKW Stellplatz	25,00 €
Nebenkosten	116,00 €
Warmmiete	639,00 €

Wohnung 6	Fläche m ²
Flur / Eingang	6,06
Schlafen	11,53
Zimmer	10,03
Zimmer	12,45
Bad	5,93
Küche / Essen / Wohnen	29,40
Speis	4,12
Balkon	5,25
Summe	81,02 m ²
Kaltmiete	648,00 €
PKW Stellplatz	25,00 €
Nebenkosten	151,00 €
Warmmiete	849,00 €

Nebenkosten sind teilweise verbrauchsabhängig und werden über die einzelnen Betriebskostenabrechnungen jährlich abgerechnet.

Stellplätze können nach Verfügbarkeit vergeben werden.