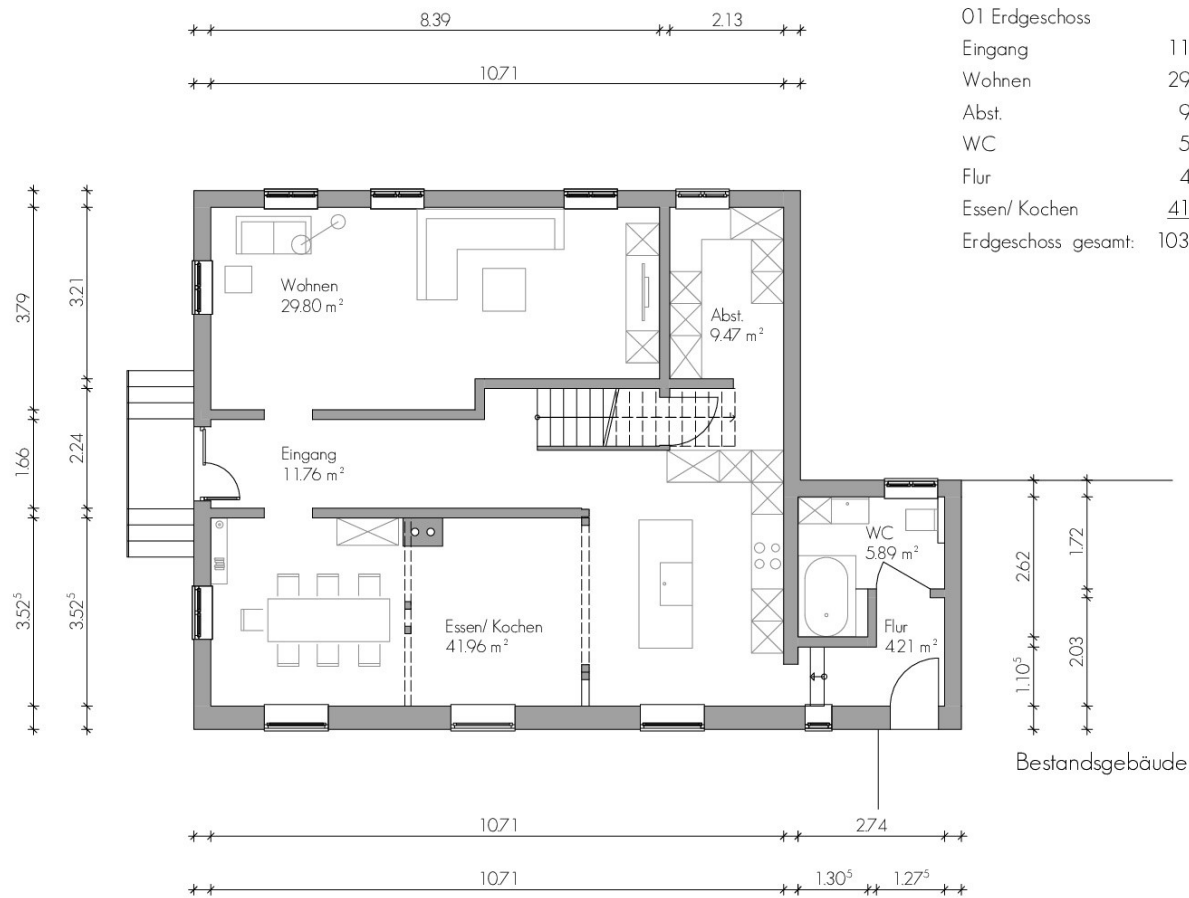


HINWEIS  
 Diese Zeichnung ist nach einem örtl. Aufmaß  
 zur Ermittlung der Wohnfläche digitalisiert worden  
 Geringfügige Maßabweichungen sind vorbehalten!



01 Erdgeschoss	
Eingang	11,76m <sup>2</sup>
Wohnen	29,80m <sup>2</sup>
Abst.	9,47m <sup>2</sup>
WC	5,89m <sup>2</sup>
Flur	4,21m <sup>2</sup>
Essen/ Kochen	41,96m <sup>2</sup>
Erdgeschoss gesamt:	103,08m <sup>2</sup>

## BESTAND

BAUHERR

BAUORT

BLATTINHALT

Erdgeschoss

FÜR DIESE ZEICHNUNG BEHALTEN WIR UNS ALLE RECHTE VOR OHNE UNSERE VORHERIGE ZUSTÄMMUNG DARF DIESE ZEICHNUNG NICHT VERVIelfÄLTIGT WERDEN. ZUWIDERHANDLUNG VERPFLICHTET ZU SCHADENSERSATZ UND KANN STRAFRECHTLICHE FOLGEN HABEN.

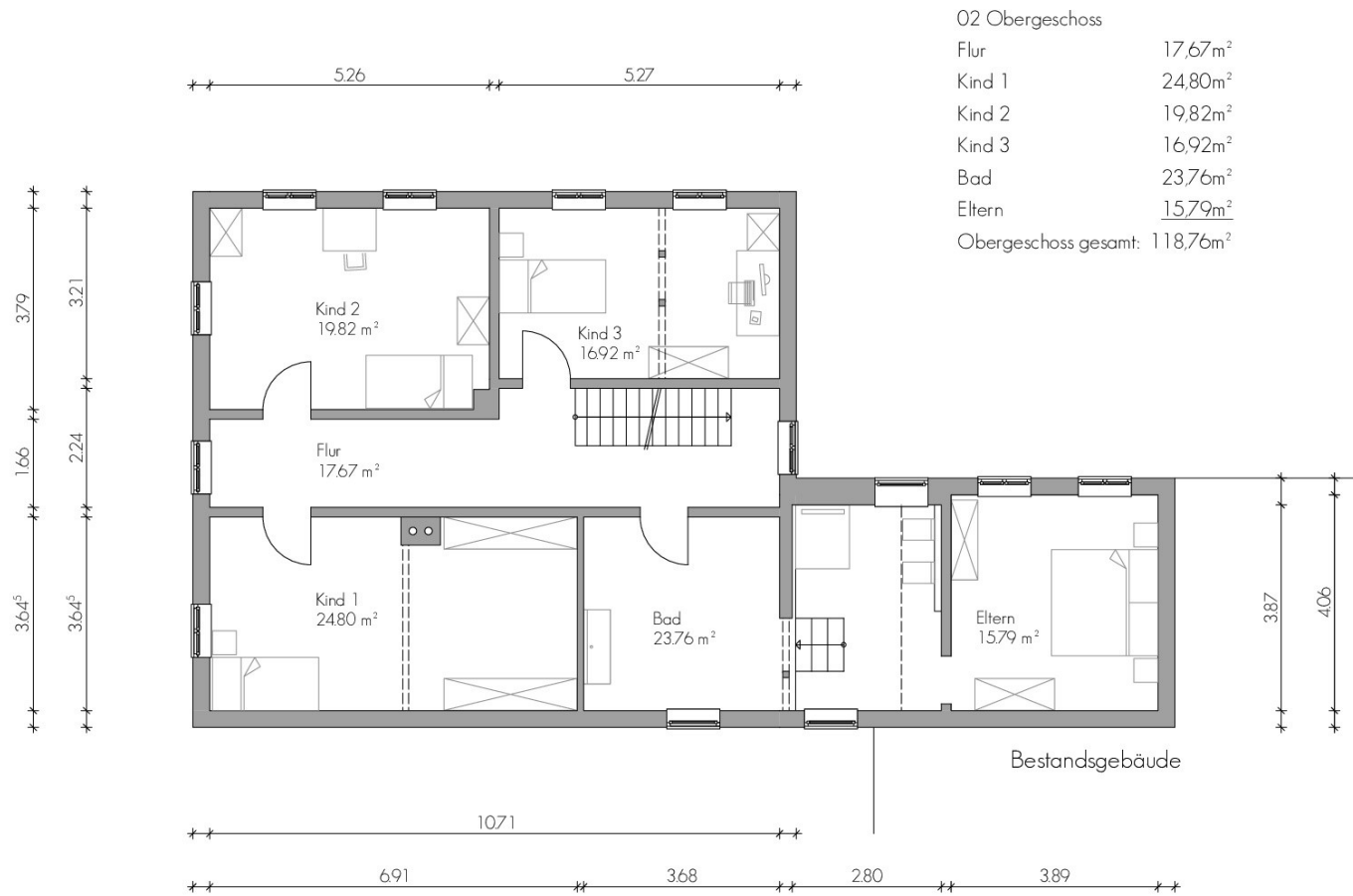
BLATT      DATUM      MASSTAB      GEZ

PLANUNG

**HARTUNG**  
**ARCHITEKTEN**

Seeblick 7  
 59519 Mähnesee  
 T 02924 877862  
 info@hartung-architekten.de

HINWEIS  
 Diese Zeichnung ist nach einem örtl. Aufmaß  
 zur Ermittlung der Wohnfläche digitalisiert worden  
 Geringfügige Maßabweichungen sind vorbehalten!



## BESTAND

BAUHERR

BAUORT

BLATTINHALT

Obergeschoss

FÜR DIESE ZEICHNUNG BEHALTEN WIR UNS ALLE RECHTE VOR OHNE UNSERE VORHERIGE ZUSTÄNDIGUNG DARF DIESE ZEICHNUNG NICHT VERVIelfÄLTIGT WERDEN. ZUWIDERHANDLUNG VERPFLICHTET ZU SCHADENSERSATZ UND KANN STRAFRECHTLICHE FOLGEN HABEN.

BLATT      DATUM      MASSTAB      GEZ

PLANUNG

**HARTUNG**  
**ARCHITEKTEN**

Seeblick 7  
 59519 Mähnesee  
 T 02924 877862  
 info@hartung-architekten.de