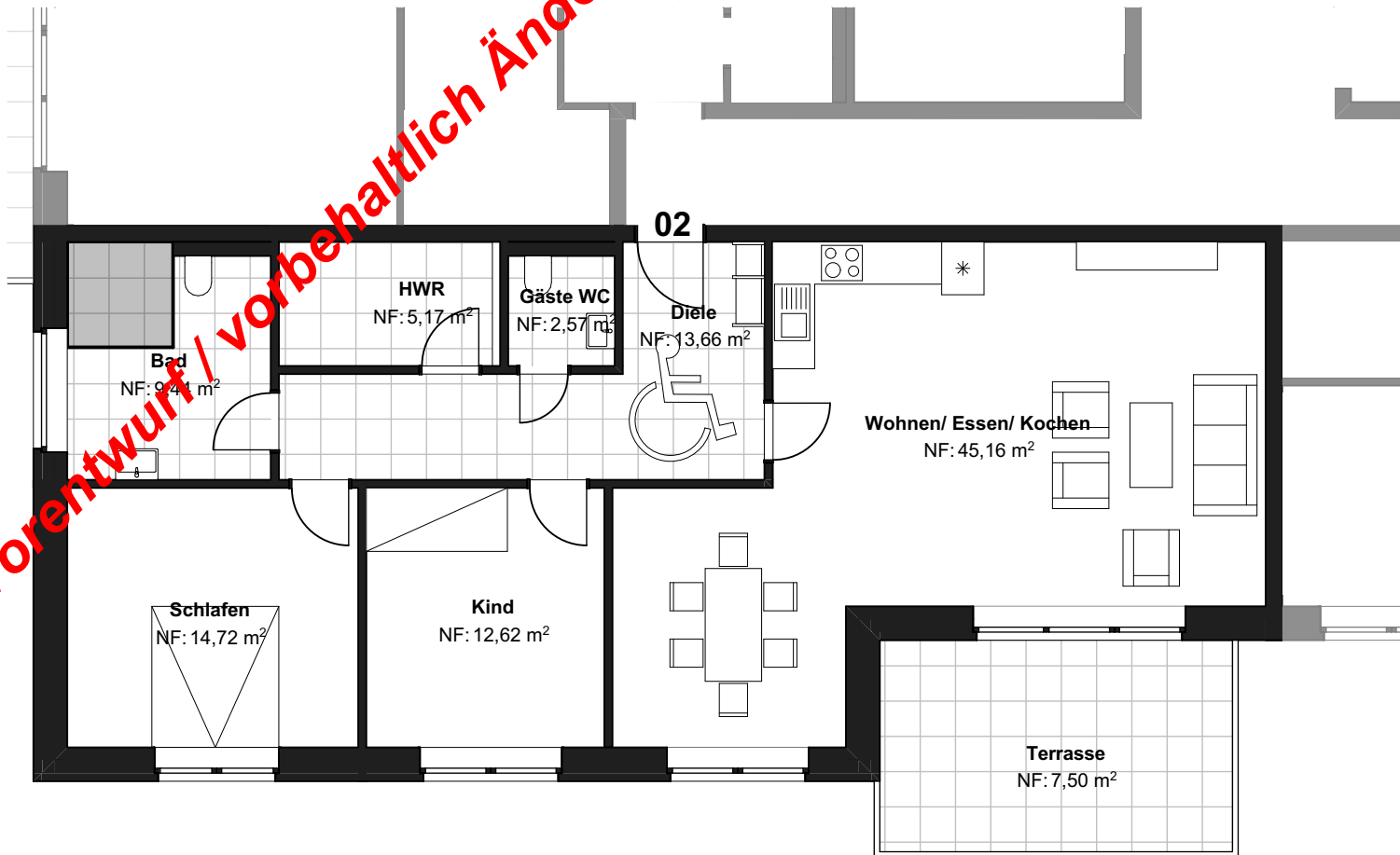
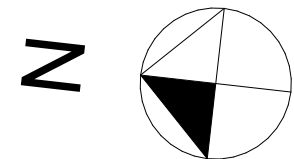




Vorentwurf / vorbehaltlich Änderungen



Raum	Wohnfläche
Bad	9,44 qm
HWR	5,17 qm
Gäste WC	2,57 qm
Diele	13,66 qm
Schlafen	14,72 qm
Kind	12,62 qm
Wohnzimmer	45,16 qm
Terrasse	7,50 qm
Gesamt	110,84 qm



Grundriss

BAUORT **Bahnhofstraße 80 27234 Eystrup**

BAUHERR **SH Bau GBR, Schneederweg 4 27308 Kirchlinteln**

MASSTAB
1:100

Wohnung 2