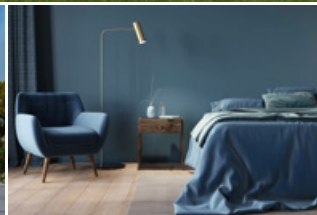


OKAL

Ausgezeichnete Häuser



Designhäuser · mehr Stil – mehr Ambiente – OKAL!



**„Einfachheit ist die höchste
Stufe der Vollendung.“**

Leonardo da Vinci



Exklusive Architektur trifft auf perfekte Funktionalität!

Hohe Ansprüche an das eigene Zuhause sehen wir als Herausforderung und Aufgabe. Die eigenen vier Wände sollen stabil, langlebig, funktionell, komfortabel und energieeffizient sein – und dabei auch noch außergewöhnlich gut aussehen! Und da der Wunsch des Kunden bei uns oberste Priorität genießt, haben wir unsere Design-Hauslinie nach eben diesen anspruchsvollen Kriterien konzipiert. Wohldurchdachte Raumaufteilung mit flexiblen Nutzungsmöglichkeiten, modernste Energie- und Heizkonzepte, die den höchsten Ansprüchen an Energieeffizienz und Nachhaltigkeit genügen, und qualitativ hochwertige Baumaterialien.

Unsere Design-Hauslinie ist so vielfältig, im Hinblick auf Größe, Zuschnitt und Nutzungsmöglichkeiten, dass jeder sich mit seinen Anforderungen wiederfindet. Sie ist eine wahrhaft gelungene Vereinigung von Funktionalität und Ästhetik.

Für alle, die mehr wollen – das Designhaus von OKAL!



SEIT 1928

Bewährt gut – willkommen im besten Zuhause!

Es gibt kaum eine Auszeichnung oder Zertifizierung im Fertighausbereich, die OKAL noch nicht verliehen wurde. Auch zahlreiche zufriedene Kunden zeigen uns, dass wir den richtigen Weg eingeschlagen haben.

Wir blicken zurück auf über 90 Jahre Pionierarbeit. In vielem waren wir Vorreiter, stets visionär und innovativ, unseren Prinzipien treu und in der Umsetzung konsequent. Doch letztendlich entscheidet der Kunde. Denn unsere Kunden sind es, deren Wünsche wir jederzeit in den Fokus rücken.

Erst wenn wir ohne Worte überzeugen, haben wir Ihr Vertrauen verdient und unser Ziel erreicht.



DAS DESIGNHAUS – IMMER DIE RICHTIGE LÖSUNG

Für jeden Geschmack das richtige Objekt.

Es gibt ihn, den perfekten Zeitpunkt, um sich den Traum vom eigenen Haus zu verwirklichen: jetzt. Bei den Häusern von OKAL spielt es keine Rolle, ob Sie als Single oder mit Ihrer Familie in Ihre eigenen vier Wände ziehen. Alle unsere Häuser sind so konzipiert, dass sie perfekt den aktuellen Gegebenheiten im Privatleben ihrer Besitzer angepasst werden können.

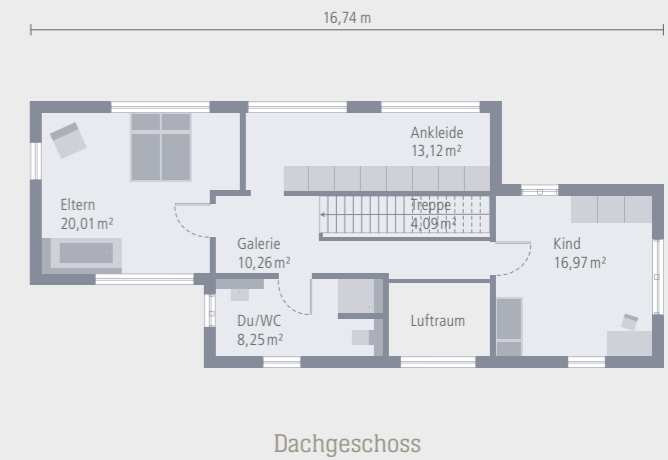
Selbst die Objekte, die über eine kleinere Wohnfläche verfügen, entpuppen sich bei Bedarf als wahre Raumwunder und bieten problemlos Platz für die ganze Familie.



Designhaus-Linie – Vielfalt und Exklusivität vereint.

Die Idee ist bereits gereift: Der Wunsch von den eigenen vier Wänden soll realisiert werden. Hier eignet sich unsere Designhaus-Linie perfekt für all diejenigen, die ein ansprechendes Design, einen exklusiven Wohnkomfort und eine Wandelbarkeit im Hinblick auf die Nutzungsmöglichkeiten miteinander vereinen wollen. So vielfältig und mannigfaltig die Häuser in Fassade, Größe und Raumaufteilung auch sind, sie haben am Ende alle eins gemein: Sie lassen sich immer perfekt an die Gegebenheiten der Bewohner anpassen. So wandelbar wie die Lebensumstände sein können, so wandelbar präsentieren sich auch unsere Häuser.





Design · 1

NGF* Erdgeschoss	79,46 m²
NGF* Dachgeschoss	72,70 m²
NGF* gesamt	152,16 m²

Dach	38° Satteldach
Kniestock	180 cm

Haus inklusive

- ✓ Architektenleistung
- ✓ Bodengutachten
- ✓ **Bodenplatte**
- ✓ 2,80 m Raumhöhe
- ✓ **Elektrische Aluminiumrollläden**
- ✓ Zertifizierte Nachhaltigkeit
- ✓ Frischluftwärmetechnik von PROXON
- ✓ Sockeldämmung
- ✓ Bauendreinigung vor Hausübergabe (nur bei Ausbaustufe einzugsfertig)

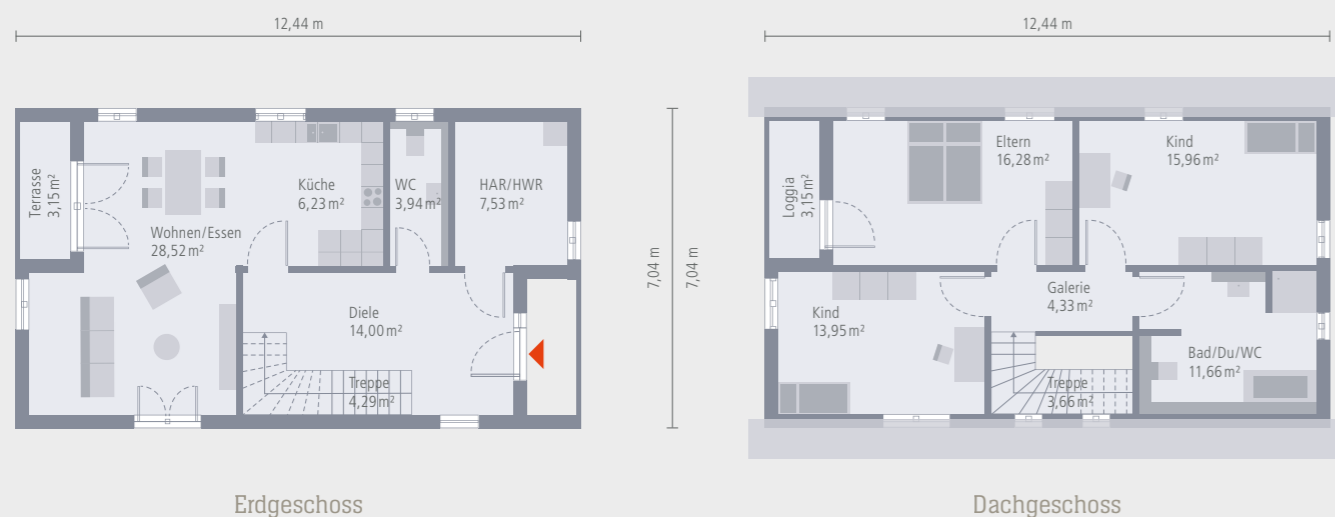
*nach DIN 277



Ein Haus für Individualisten.

Unter dem Satteldach steckt ein ganz besonderes Konzept – und schon auf den ersten Blick ist hier die Individualität unverkennbar. Der rechteckige und versetzte Grundriss verleiht dem Design 1 eine Optik der ganz besonderen Art und bietet Raum für Singles, Paare und Familien. Die außergewöhnliche Planung sorgt für eine klare Gliederung in beiden Etagen. Während im Untergeschoss der große Koch-, Wohn- und Essbereich auftrumpft, begeistern im Obergeschoss die clevere Raumaufteilung und der firsthohe Dachausbau mit hohem Kniestock. Highlights: Das große Elternzimmer mit integrierter Badewanne und die Galerie mit Luftraum, der freien Blick in die untere Etage gewährt.





Hausabbildung enthält Sonderausstattung.



Design · 2

NGF* Erdgeschoss	67,66 m ²
NGF* Obergeschoss	68,99 m ²
NGF* gesamt	136,65 m ²
Dach	35° Satteldach
Kniestock	150 cm

Haus inklusive

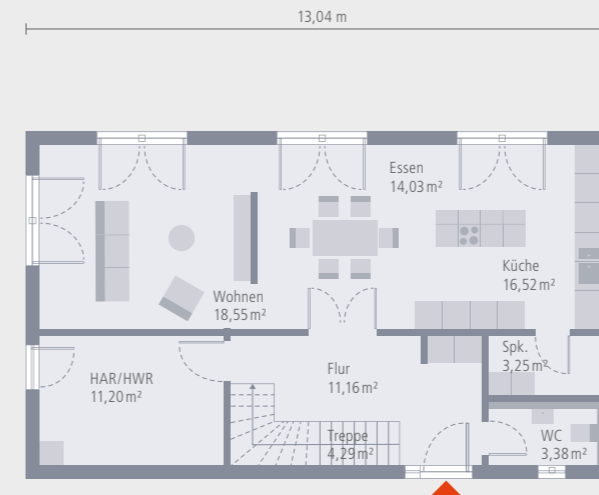
- ✓ Architektenleistung
- ✓ Bodengutachten
- ✓ **Bodenplatte**
- ✓ 2,80 m Raumhöhe
- ✓ **Elektrische Aluminiumrollläden**
- ✓ Zertifizierte Nachhaltigkeit
- ✓ Frischluftwärmetechnik von PROXON
- ✓ Sockeldämmung
- ✓ Bauendreinigung vor Hausübergabe (nur bei Ausbaustufe einzugsfertig)

*nach DIN 277

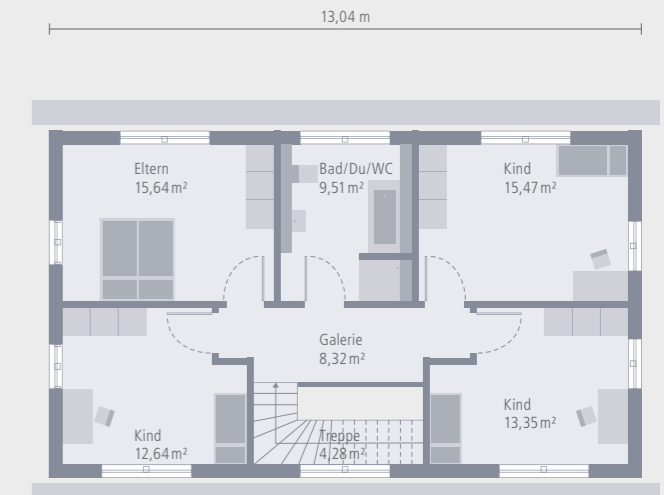
Schnörkellos und gut durchdacht.

So präsentiert sich unser Design 2. Durch die geräumige Diele im Erdgeschoss gelangen Sie in den kombinierten Koch-Wohn-Ess-Bereich mit Zugang zu einer überdachten Terrasse. Ein Gäste-WC sowie ein Hauswirtschaftsraum ergänzen das Raumangebot. Im Obergeschoss befindet sich das 16 m² große Elternschlafzimmer, aus dem Sie Zugang zu einer Loggia haben, auf der Sie die Zeit im Freien genießen können. Auch die beiden Kinderzimmer bieten eine Menge Platz zum Toben, Spielen und Schlafen.





Erdgeschoss



Dachgeschoss

Design · 5

NGF* Erdgeschoss	82,38 m ²
NGF* Obergeschoss	79,21 m ²
NGF* gesamt	161,59 m ²

Dach	28° Satteldach
Kniestock	180 cm

Haus inklusive

- ✓ Architektenleistung
- ✓ Bodengutachten
- ✓ **Bodenplatte**
- ✓ 2,80 m Raumhöhe
- ✓ **Elektrische Aluminiumrollläden**
- ✓ Zertifizierte Nachhaltigkeit
- ✓ Frischluftwärmetechnik von PROXON
- ✓ Sockeldämmung
- ✓ Bauendreinigung vor Hausübergabe (nur bei Ausbaustufe einzugsfertig)

*nach DIN 277



Grenzenlose Möglichkeiten.

Viel Raum, um Ihre Wohnträume zu verwirklichen, hält das Design 5 bereit. Auf einer Fläche von rund 162 m² bieten sich Ihnen vielfältige Nutzungsoptionen. Der großzügige Wohn-, Ess- und Küchenbereich ist der perfekte Mittelpunkt des Familienlebens. Von dort aus ermöglichen Terrassentüren einen direkten Zugang ins Freie und sorgen zudem für lichtdurchflutete Räume. Ein 11 m² großer Hauswirtschaftsraum, eine direkt an die Küche angeschlossene Speisekammer sowie ein Gäste-WC runden das Angebot im Erdgeschoss ab. Vom einladenden Flur führt eine Treppe ins Obergeschoss, das neben einem Elternschlafzimmer und einem Bad noch drei weitere Räume bereithält: Kinderzimmer, Büro oder Gästezimmer – Ihrer Fantasie sind keine Grenzen gesetzt.





Hausabbildung enthält Sonderausstattung.



Design · 7

NGF* Erdgeschoss	93,51 m ²
NGF* Obergeschoss	92,12 m ²
NGF* gesamt	185,63 m ²

Dach	30° Satteldach
Kniestock	180 cm

Haus inklusive

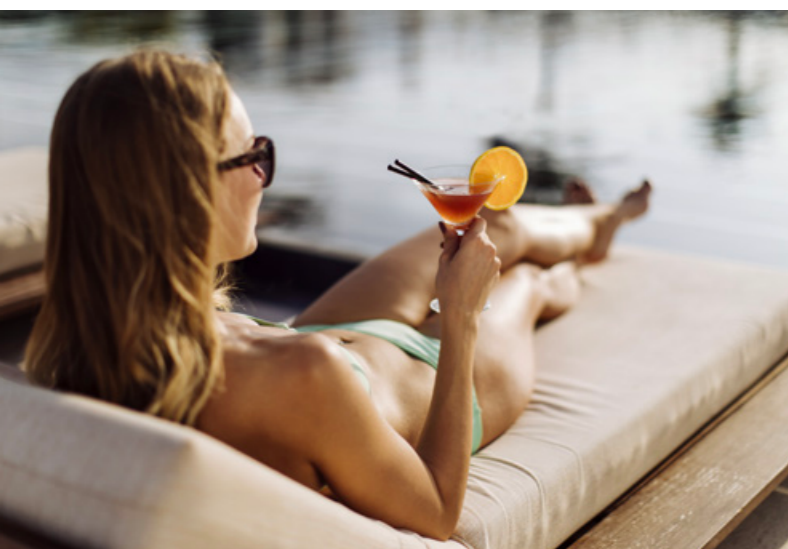
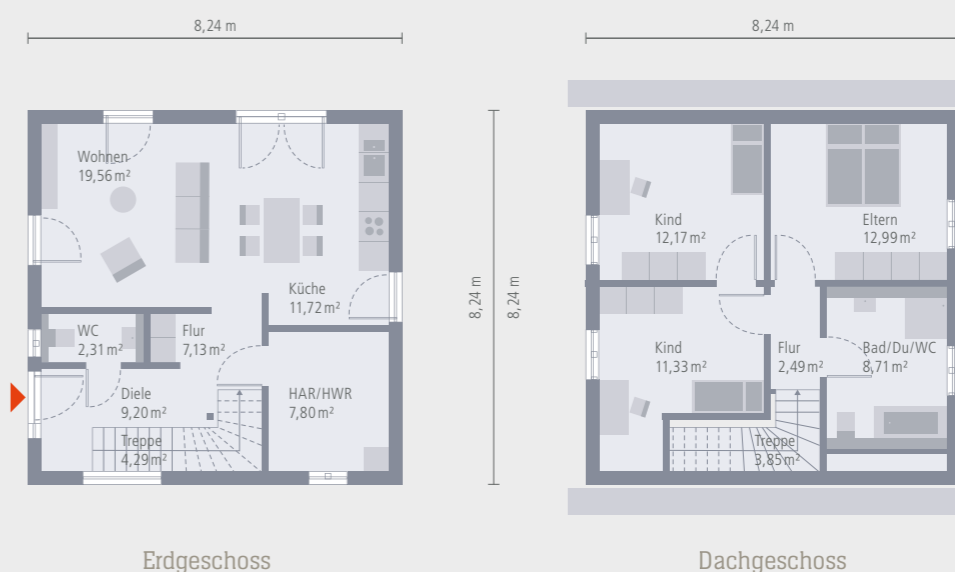
- ✓ Architektenleistung
- ✓ Bodengutachten
- ✓ **Bodenplatte**
- ✓ 2,80 m Raumhöhe
- ✓ **Elektrische Aluminiumrollläden**
- ✓ Zertifizierte Nachhaltigkeit
- ✓ Frischluftwärmetechnik von PROXON
- ✓ Sockeldämmung
- ✓ Bauendreinigung vor Hausübergabe (nur bei Ausbaustufe einzugsfertig)

*nach DIN 277

Viel Raum unter einem Dach.

Ein wahres Platzwunder ist unser Design 7. Hier stehen Ihnen auf zwei Etagen 185 m² zur Verfügung. Zentrale Anlaufstelle im Erdgeschoss ist der mehr als 37 m² große Wohn-Ess-Bereich, an den auf der einen Seite eine großzügige Küche und auf der anderen Seite ein Arbeitszimmer anschließt. Ein geräumiger Hauswirtschaftsraum sowie ein kleines Gäste-WC befinden sich ebenfalls in diesem Stockwerk. Von der Diele führt eine Treppe direkt ins Highlight der ersten Etage: die Galerie, die beispielsweise als Bibliothek genutzt werden kann. Die knapp 17 m² bieten auch noch ausreichend Platz für eine Leseecke. Von der Galerie erreicht man eines der beiden Bäder, das Eltern-Schlafzimmer, an das sich ein separates Bad anschließt, sowie zwei weitere Zimmer, die als Kinder- oder Gästezimmer genutzt werden können.





Kompakt und bis in den letzten Winkel durchdacht.

Bauherren mit geringerem Raumbedarf oder kleinem Grundstück finden mit Design 8 die perfekte Lösung. Der Satteldachklassiker überzeugt mit hohem Wohnkomfort und lässt keine Wünsche offen. Größe und reichlich Freiraum offeriert der im Erdgeschoss offen gehaltene Grundriss. Drinnen und draußen scheinen hier förmlich zu verschmelzen, denn gleich vier Türen ermöglichen einen direkten Zugang aus dem Wohn- in den Außenbereich. Und auch in der oberen Etage hält das Tageslicht dank bodentiefer Fenster rundum Einzug. Raumnutzung und -aufteilung sind flexibel: Schlafen, Büro, Kinder, Gäste? Alles ist möglich.

Design · 8

NGF* Erdgeschoss	54,88 m ²
NGF* Dachgeschoss	51,54 m ²
NGF* gesamt	106,42 m ²

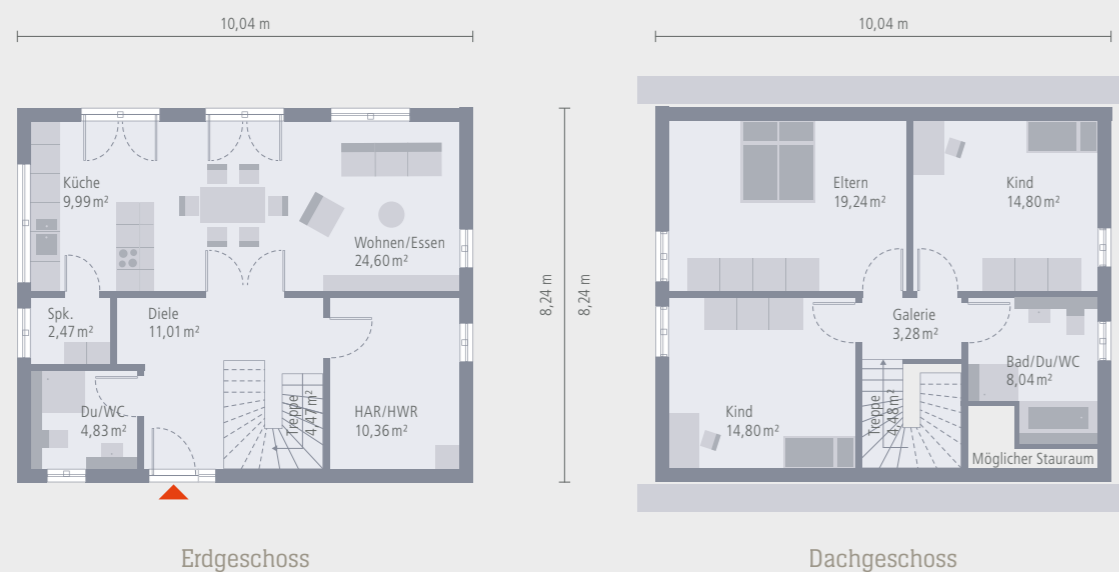
Dach	38° Satteldach
Kniestock	120 cm

Haus inklusive

- ✓ Architektenleistung
- ✓ Bodengutachten
- ✓ **Bodenplatte**
- ✓ 2,80 m Raumhöhe
- ✓ **Elektrische Aluminiumrollläden**
- ✓ Zertifizierte Nachhaltigkeit
- ✓ Frischluftwärmetechnik von PROXON
- ✓ Sockeldämmung
- ✓ Bauendreinigung vor Hausübergabe (nur bei Ausbaustufe einzugsfertig)

*nach DIN 277





Hausabbildung enthält: Sonderausstattung.



Design · 9

NGF* Erdgeschoss	67,73 m ²
NGF* Dachgeschoss	64,64 m ²
NGF* gesamt	132,37 m ²

Dach	38° Satteldach
Kniestock	100 cm

Haus inklusive

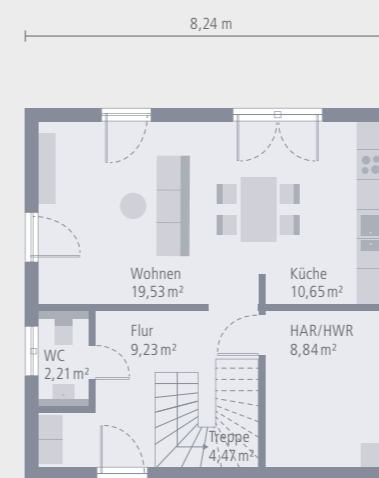
- ✓ Architektenleistung
- ✓ Bodengutachten
- ✓ **Bodenplatte**
- ✓ 2,80 m Raumhöhe
- ✓ **Elektrische Aluminiumrollläden**
- ✓ Zertifizierte Nachhaltigkeit
- ✓ Frischluftwärmetechnik von PROXON
- ✓ Sockeldämmung
- ✓ Bauendreinigung vor Hausübergabe (nur bei Ausbaustufe einzugsfertig)

*nach DIN 277

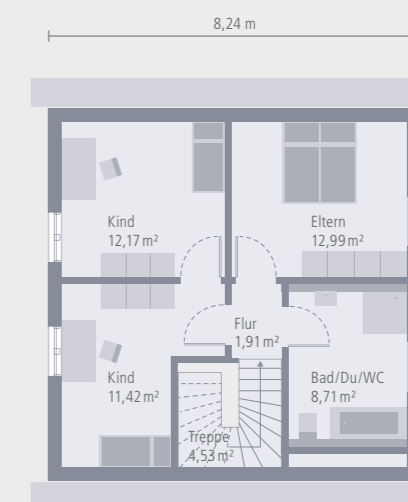
Raumwunder – vielseitig nutzbar.

Design 9 überzeugt mit ansprechender Fassadengestaltung und einem offenen Wohnkonzept. Im Erdgeschoss ist der Eingangsbereich mit Dusch-WC und Hauswirtschaftsraum vom restlichen Wohnbereich geschickt abgetrennt. Die große Diele mit integrierter Treppe lässt schon beim Betreten Großzügigkeit erahnen. Der offene Wohn- und Kochbereich besticht mit Größe und Rundum-Lichteinfall. Praktisch: Die an die Küche angeschlossene Speisekammer. Die obere Etage ist vom Boden bis in die Dachspitze offen gestaltet. Der hiermit erzielte Studiocharakter verleiht allen Zimmern ein ganz besonderes Wohngefühl. Atmosphäre, die man spüren kann. Der firsthohe Ausbau und bodentiefe Fenster machen somit das Dachgeschoss zum absoluten Lieblingsplatz.





Erdgeschoss



Dachgeschoss

Klein, aber oho: unser Design 9.2

Schlichte Eleganz gepaart mit einem durchdachten Raumkonzept – das zeichnet das Einfamilienhaus Design 9.2 aus. Die geradlinige Architektur wird noch unterstrichen durch die zweifarbige Fassadengestaltung, die dem Haus eine besondere Note verleiht und sie optisch noch einmal zusätzlich aufwertet. Geradlinig geht es auch im Inneren weiter. Herzstück im Erdgeschoss ist der große und lichtdurchflutete Wohn-Ess-Koch-Bereich mit direktem Zugang zum Garten. Dieser ist räumlich getrennt von Hauswirtschaftsraum und Gäste-WC. Von der geräumigen Diele, in der ausreichend Platz für eine Garderobe ist, führt eine Treppe ins Obergeschoss. Hier wird der Wohnraum perfekt ausgenutzt. Zwei Kinderzimmer, ein Schlafzimmer für die Eltern sowie ein geräumiges Bad mit Wanne, Dusche und WC bieten hier einen idealen Rückzugsort. Auf einer Wohnfläche von rund 107 m² ist hier ein gemütlicher Wohlfühlort für die ganze Familie entstanden.

Design · 9.2

NGF* Erdgeschoss	54,93 m ²
NGF* Dachgeschoss	51,73 m ²
NGF* gesamt	106,66 m ²

Dach	38° Satteldach
Kniestock	120 cm

Haus inklusive

- ✓ Architektenleistung
- ✓ Bodengutachten
- ✓ **Bodenplatte**
- ✓ 2,80 m Raumhöhe
- ✓ **Elektrische Aluminiumrollläden**
- ✓ Zertifizierte Nachhaltigkeit
- ✓ Frischluftwärmetechnik von PROXON
- ✓ Sockeldämmung
- ✓ Baureinigung vor Hausübergabe (nur bei Ausbaustufe einzugsfertig)

*nach DIN 277





Design · 10

NGF* Erdgeschoss	68,81 m ²
NGF* Dachgeschoss	66,50 m ²
NGF* gesamt	135,31 m ²
Dach	38° Satteldach
Kniestock	140 cm

Haus inklusive

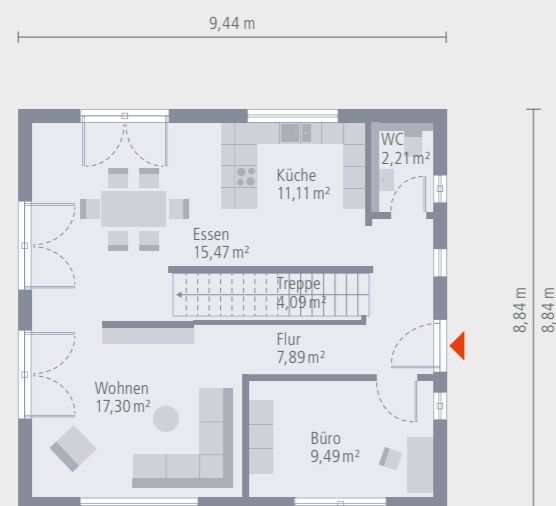
- ✓ Architektenleistung
- ✓ Bodengutachten
- ✓ **Bodenplatte**
- ✓ 2,80 m Raumhöhe
- ✓ **Elektrische Aluminiumrollläden**
- ✓ Zertifizierte Nachhaltigkeit
- ✓ Frischluftwärmetechnik von PROXON
- ✓ Sockeldämmung
- ✓ Bauendreinigung vor Hausübergabe (nur bei Ausbaustufe einzugsfertig)

*nach DIN 277

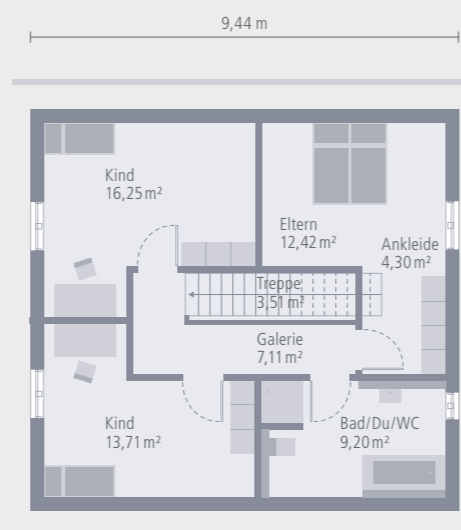
Offenheit trifft auf klassische Architektur.

Zeitlose Eleganz außen, Weite und ein besonderes Raumgefühl innen. Unter dem Satteldach warten hier rund 135 m² auf zwei Ebenen darauf, bezogen und mit Leben gefüllt zu werden. Im Erdgeschoss ist Offenheit Trumpf: Hier erstreckt sich der große Wohn-Ess-Koch-Bereich nahezu über die gesamte Ebene, er wird nur durch die zentral platzierte Treppe von der Diele abgetrennt. Das Ergebnis: ein lichtdurchfluteter, einladender und großzügiger Bereich zum Wohlfühlen und Treffen. Im Eingangsbereich stehen zudem ein kleines Gäste-WC sowie ein großer Hauswirtschaftsraum zur Verfügung. Über die mittig gelegene Treppe geht es ins Obergeschoss. Hier ist ausreichend Raum für Eltern und bis zu zwei Kinder. Die Eltern verfügen über ein großzügig geschnittenes Reich mit separatem Ankleideraum, zwei große Kinderzimmer lassen ebenfalls keine Wünsche offen. Abgerundet wird das Raumangebot in der oberen Etage durch ein großes Badezimmer mit Dusche, Wanne und WC.

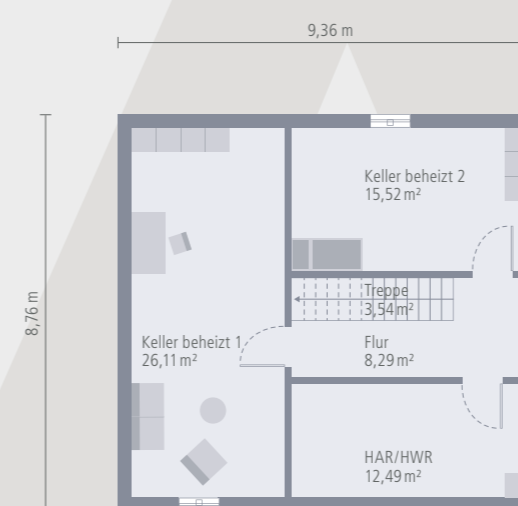




Erdgeschoss



Dachgeschoss



Kellergeschoss



Design · 10 K

NGF* Kellergeschoss	65,95 m ²
NGF* Erdgeschoss	67,56 m ²
NGF* Dachgeschoss	66,50 m ²
NGF* gesamt	200,01 m ²

Dach	38° Satteldach
Kniestock	140 cm

Haus inklusive

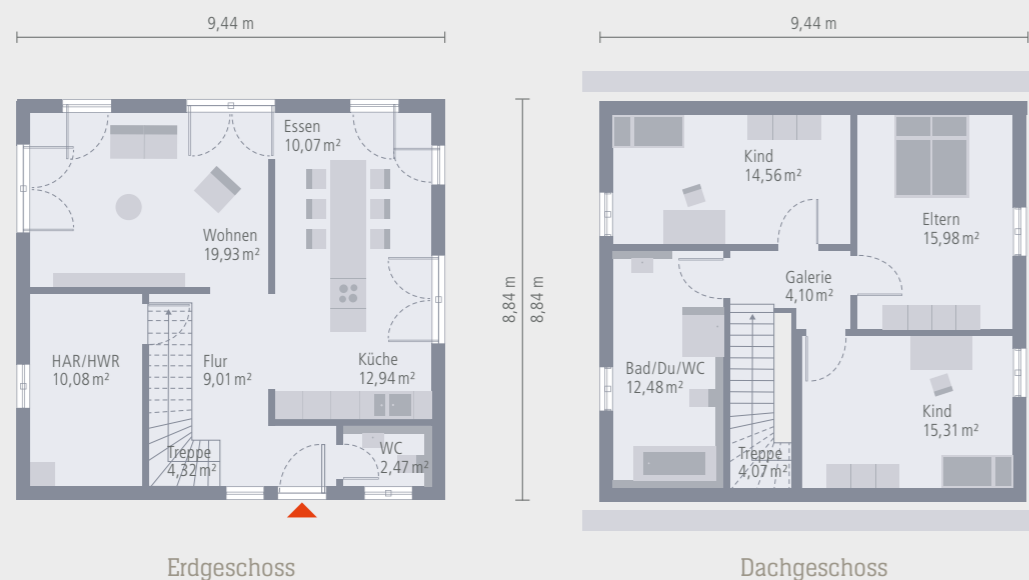
- ✓ Architektenleistung
- ✓ Bodengutachten
- ✓ **Kellergeschoss**
- ✓ 2,80 m Raumhöhe
- ✓ **Elektrische Aluminiumrollläden**
- ✓ Zertifizierte Nachhaltigkeit
- ✓ Frischluftwärmetechnik von PROXON
- ✓ Sockeldämmung
- ✓ Bauendreinigung vor Hausübergabe (nur bei Ausbaustufe einzugsfertig)

*nach DIN 277

Das Haus mit dem Plus an Raum.

Auf den ersten Blick kaum erkennbar, punktet unser Design 10 K mit einem ganz besonderen Plus: Es verfügt über einen voll ausgebauten und beheizten Keller, der nicht nur Stauraum, sondern auch die Möglichkeit zur Einrichtung beispielsweise eines Büros bietet. Zudem befindet sich hier ein großer Hauswirtschaftsraum. Gemütlich und zugleich großzügig präsentiert sich unterdessen das Erdgeschoss. Diele und Wohn-Ess-Küche verschmelzen zu einer Einheit und vermitteln ein Gefühl von Weite, das die großen Fensterfronten noch zusätzlich unterstreichen. Die in der Mitte der Etage platzierte Treppe fungiert als Raumteiler und zugleich optisches Highlight. Ebenfalls Parterre befinden sich ein Büro/Gästezimmer sowie ein Gäste-WC. Im Obergeschoss entsteht durch die Dachschrägen ein Gefühl von Behaglichkeit. Hier stehen zwei großzügig geschnittene Kinderzimmer, ein Elternschlafzimmer mit direkt angeschlossenem Ankleidebereich sowie ein großes Wohlfühlbad mit Wanne, Dusche und WC zur Verfügung.





Hausabbildung enthält Sonderausstattung.



Design · 11

NGF* Erdgeschoss	68,82 m ²
NGF* Dachgeschoss	66,50 m ²
NGF* gesamt	135,32 m ²

Dach	38° Satteldach
Kniestock	130 cm

Haus inklusive

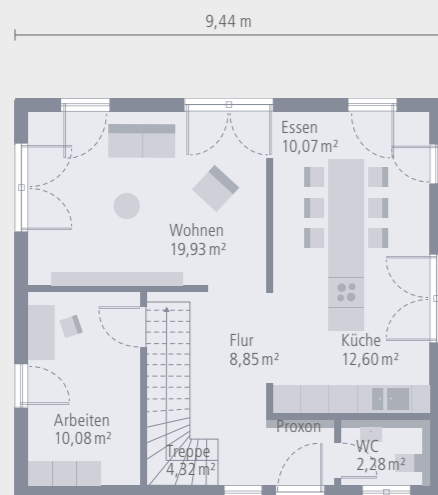
- ✓ Architektenleistung
- ✓ Bodengutachten
- ✓ **Bodenplatte**
- ✓ 2,80 m Raumhöhe
- ✓ **Elektrische Aluminiumrollläden**
- ✓ Zertifizierte Nachhaltigkeit
- ✓ Frischluftwärmetechnik von PROXON
- ✓ Sockeldämmung
- ✓ Bauendreinigung vor Hausübergabe (nur bei Ausbaustufe einzugsfertig)

*nach DIN 277

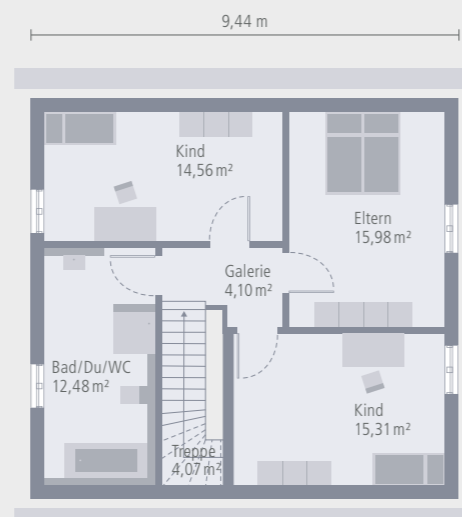
Komfortabel wohnen in stilvollem Ambiente.

Geschmackvoll, lichtdurchflutet und offen – so lässt sich unser Haus Design 11 charakterisieren. Unter dem zeitloseleganten Satteldach laden rund 135 m² Wohnfläche zum Leben, Wohlfühlen und Träumen ein. Die offene Architektur im Erdgeschoss vermittelt ein Gefühl von Weite, ohne dabei an Gemütlichkeit und Behaglichkeit einzubüßen. Dafür sorgt die besondere Raumeinteilung: Die geräumige Diele geht – lediglich getrennt durch einen kleinen Vorsprung – direkt in den Koch- und Ess-Bereich über. Und der besticht nicht nur durch seine Größe, sondern auch durch seine Helligkeit. Dafür sorgen zahlreiche Fenster, die einen direkten Blick in den Garten gewähren. Auch das Wohnzimmer ist unmittelbar von der Diele aus zugänglich und mit seinen knapp 20 m² ein echter Wohlfühlort. Ebenfalls Parterre: Hauswirtschaftsraum sowie Gäste-WC. Über die Diele führt eine halbgewendelte Treppe in den Bereich, in dem Erholung und Entspannung im Fokus stehen. Hier befinden sich neben dem Schlafzimmer für die Eltern noch zwei Kinderzimmer sowie ein großes Bad. So geht stilvoll wohnen.

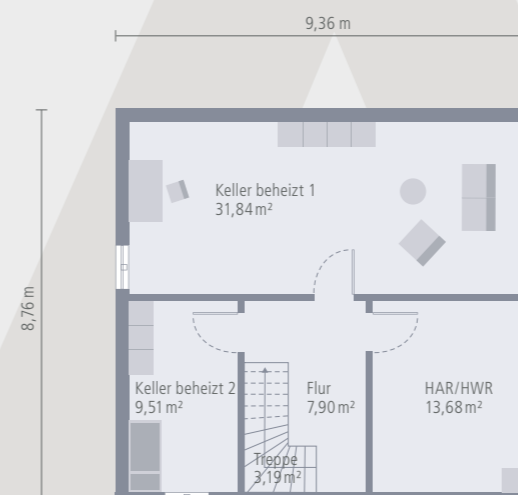




Erdgeschoss



Dachgeschoss



Kellergeschoss



Design · 11 K

NGF* Kellergeschoss	66,12 m ²
NGF* Erdgeschoss	68,13 m ²
NGF* Dachgeschoss	66,50 m ²
NGF* gesamt	200,75 m ²

Dach	38° Satteldach
Kniestock	130 cm

Haus inklusive

- ✓ Architektenleistung
- ✓ Bodengutachten
- ✓ **Kellergeschoss**
- ✓ 2,80 m Raumhöhe
- ✓ **Elektrische Aluminiumrollläden**
- ✓ Zertifizierte Nachhaltigkeit
- ✓ Frischluftwärmetechnik von PROXON
- ✓ Sockeldämmung
- ✓ Bauendreinigung vor Hausübergabe (nur bei Ausbaustufe einzugsfertig)

*nach DIN 277

Raum zum Leben und Wohlfühlen.

Hier verschmelzen maximale Funktionalität und Ästhetik zu einer harmonischen Einheit. Eines der Highlights ist der komplett ausgebaute Keller, der weit über einen reinen Nutzkeller hinausgeht. Hier befinden sich zwei vielseitig einsetzbare Räume, die Sie z. B. als Hobbyraum oder auch ideal als Spielzimmer nutzen können, sowie ein geräumiger Hauswirtschaftsraum. Über eine halbgewendelte Treppe führt der Weg in das Herzstück des Hauses: den Bereich zum Leben, Kochen und Zusammenkommen. Dazu laden der offene und lichtdurchflutete Koch-Ess-Bereich und das gemütliche Wohnzimmer ein. Hier kann man bei einem Glas Wein den Blick in die Natur schweifen lassen und sich von den Strapazen des Tages erholen. Ebenfalls Parterre: ein geräumiges Büro sowie ein Gäste-WC, beides direkt von der Diele zugänglich. Von hier führt auch die Treppe ins Obergeschoss und damit zum Rückzugsort für die Familienmitglieder. Hier ist ausreichend Platz für das Eltern- und zwei weitere Kinderzimmer. Ein großes Wellnessbad mit Wanne, Dusche und WC rundet das Raumangebot ab. Mehr Wohnen geht nicht.



FÜR DEN BESONDEREN ANSPRUCH

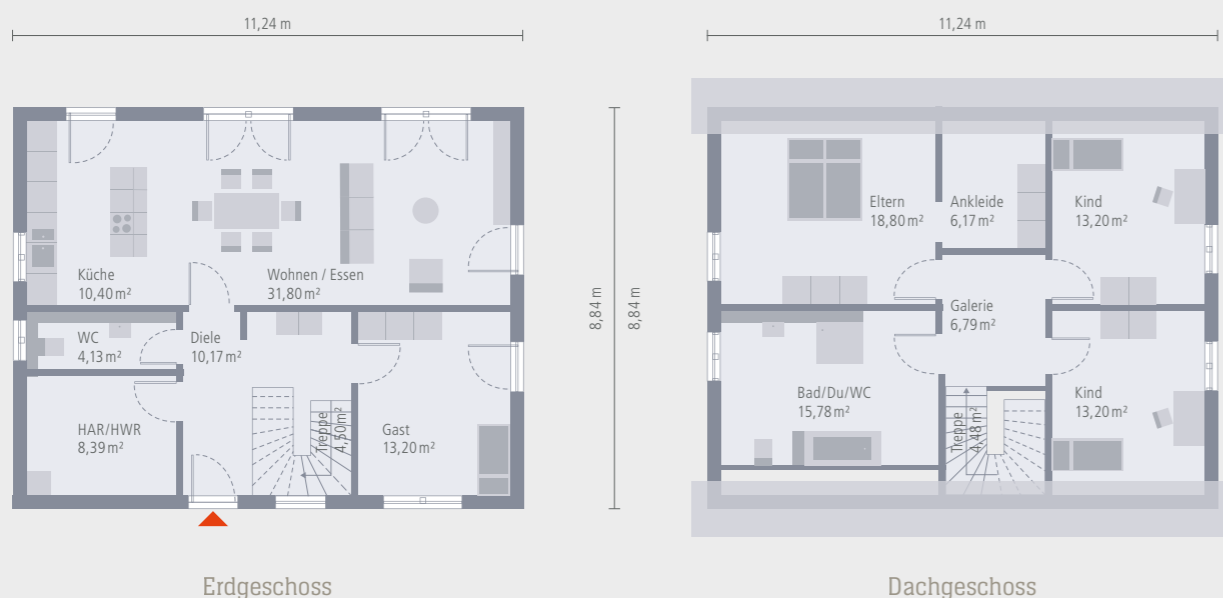
Konzipieren Sie Ihr Traumhaus – individuell und exklusiv.

Wenn Sie sich den Traum vom eigenen Haus erfüllen, dann soll alles perfekt sein. Die Beratung, die Planung und die Umsetzung. Schon während Ihrer Planungsphase steht fest: zusätzlicher Wohnraum für Beruf, Hobby, Familie oder Gäste ist sinnvoll – wir haben die Lösung! Unsere Designhäuser lassen sich problemlos durch Anbauten ergänzen, die sich harmonisch an die Gebäudearchitektur und das Gesamtbild anpassen. Und hierbei hat der Kundenwunsch für uns immer absolute Priorität. Einzigartig. Exklusiv. Und für Sie perfekt.



Sie haben das Potential, wir schaffen den Raum.

Ob Passion oder Profession: Anbauten bieten vielseitige Nutzungsmöglichkeiten. Vorausgesetzt das Grundstück ist groß genug, können auf diese Weise zusätzliche Wohn- und Arbeitsräume optimal ans Haus angeschlossen werden. Großzügige Fenster- und Türelemente sorgen auch hier für ausreichend Lichteinfall und Wohlfühlatmosphäre. Weiterer möglicher Vorteil: Hauswirtschaftsräume können zugunsten von zusätzlichem Wohnraum im Haupthaus clever hierhin ausgelagert werden.



Hausabbildung enthält Sonderausstattung.



Design · 12

NGF* Erdgeschoss	82,59 m ²
NGF* Obergeschoss	78,42 m ²
NGF* gesamt	161,01 m ²
<hr/>	
Dach	38° Satteldach
Kniestock	120 cm

Haus inklusive

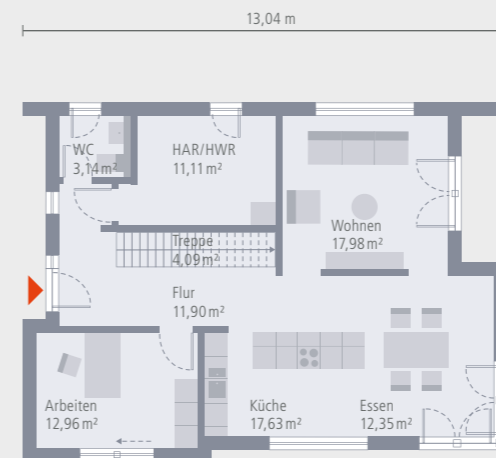
- ✓ Architektenleistung
- ✓ Bodengutachten
- ✓ **Bodenplatte**
- ✓ 2,80 m Raumhöhe
- ✓ **Elektrische Aluminiumrollläden**
- ✓ Zertifizierte Nachhaltigkeit
- ✓ Frischluftwärmetechnik von PROXON
- ✓ Sockeldämmung
- ✓ Bauendreinigung vor Hausübergabe (nur bei Ausbaustufe einzugsfertig)

*nach DIN 277

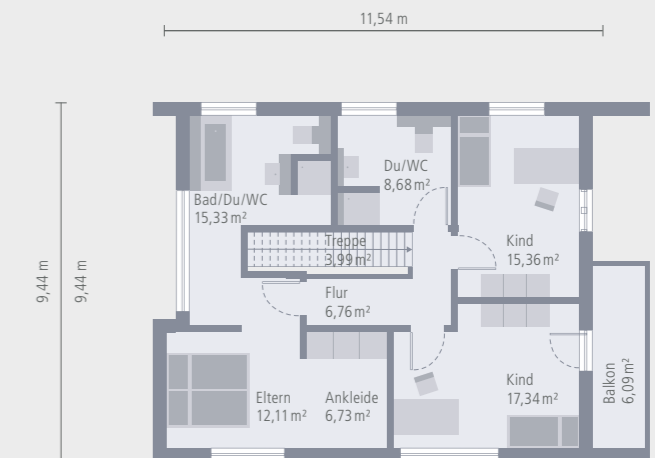
Außen Blickfang, innen Vielfalt.

Ein echter Blickfang des Design 12 ist die Fassade, die durch ihre farbige Gestaltung zum echten Hingucker wird. Doch auch die Räume unter dem Satteldach haben auf mehr als 160 m² Wohnfläche vieles zu bieten: Von der Diele haben Sie Zugang in die Küche mit angeschlossenen Wohn-Ess-Bereich. Im Erdgeschoss führen fünf Türen nach draußen und sorgen zugleich für viel Licht. Ebenfalls auf dieser Etage: WC, Hauswirtschaftsraum sowie ein weiterer Raum, der als Gästezimmer oder Büro genutzt werden kann. Von der Diele führt auch eine Treppe ins Dachgeschoss. Hier steht den Eltern ein großes Reich mit direkt angeschlossenen Ankleidezimmer zur Verfügung, und auch für zwei Kinder ist viel Platz zum Toben, Schlafen, Spielen oder Lernen. Ein echtes Highlight: das knapp 16 m² große Badezimmer.





Erdgeschoss



Dachgeschoss

Design · 13

NGF* Erdgeschoss	91,16 m ²
NGF* Dachgeschoss	92,39 m ²
NGF* gesamt	183,55 m ²

Dach	35° Satteldach
Kniestock	160 cm

Haus inklusive

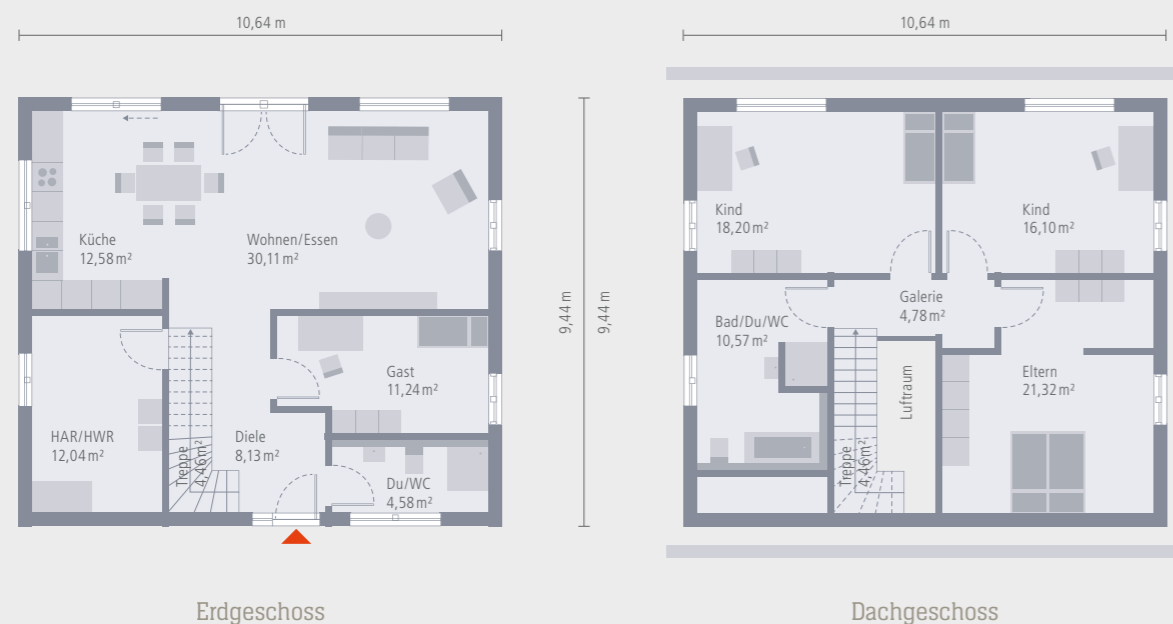
- ✓ Architektenleistung
- ✓ Bodengutachten
- ✓ **Bodenplatte**
- ✓ 2,80 m Raumhöhe
- ✓ **Elektrische Aluminiumrollläden**
- ✓ Zertifizierte Nachhaltigkeit
- ✓ **Balkon-Glasgeländer**
- ✓ Frischluftwärmetechnik von PROXON
- ✓ Sockeldämmung
- ✓ Baureinigung vor Hausübergabe (nur bei Ausbaustufe einzugsfertig)

*nach DIN 277

Wohlfühlhaus mit Aussicht.

Klassisch und stilvoll präsentiert sich das 2-geschossige Einfamilienhaus Design 13. Unter dem Satteldach vereinen sich moderne Architektur und höchster Wohnkomfort. Im Entrée trennt die offene Treppe WC und Hauswirtschaftsraum räumlich vom restlichen Wohnbereich ab. Auch das Büro findet hier seinen Platz. Der offene und helle Koch- und Wohnbereich wird durch ein freistehendes Wandelement gekonnt unterbrochen. Vom Wohn- und Esszimmer geht es zur großflächigen Eckterrasse. Im Obergeschoss ist die Elternsuite mit Bad und Ankleide dank kluger Raumaufteilung geschickt von den Kinderzimmern mit eigenem Dusch-WC abgegrenzt. Der Dachvorsprung an der Giebelseite setzt nicht nur gestalterische Akzente, sondern sorgt auch für einen geschützten Aufenthalt im Freien.





Hausabbildung enthält Sonderausstattung.



Design · 14

NGF* Erdgeschoss	83,65 m ²
NGF* Dachgeschoss	75,22 m ²
NGF* gesamt	158,87 m ²

Dach	38° Satteldach
Kniestock	150 cm

Haus inklusive

- ✓ Architektenleistung
- ✓ Bodengutachten
- ✓ **Bodenplatte**
- ✓ 2,80 m Raumhöhe
- ✓ **Elektrische Aluminiumrollläden**
- ✓ Zertifizierte Nachhaltigkeit
- ✓ Frischluftwärmetechnik von PROXON
- ✓ Sockeldämmung
- ✓ Bauendreinigung vor Hausübergabe (nur bei Ausbaustufe einzugsfertig)

*nach DIN 277

Designhaus zum Wohlfühlen.

Schlichte Eleganz trifft auf Wohnlichkeit: Unser Design 14 ist die perfekte Lösung für diejenigen, die ein zeitloses Design bevorzugen und die dennoch im Hinblick auf Wohnkomfort und Ausstattung keine Abstriche machen möchten. Das Einfamilienhaus erstreckt sich über eine Fläche von rund 158 m² über zwei Etagen und bietet unter dem Satteldach ausreichend Raum für Singles, Paare und Familien. Im Erdgeschoss befindet sich der lichtdurchflutete Wohn-Ess-Koch-Bereich, der durch große Fensterfronten und den unmittelbaren Zugang zu Terrasse und Garten besonders einladend wirkt. Außerdem Parterre: Hauswirtschaftsraum, Gäste-WC und ein weiteres Zimmer, das für Gäste oder als Büro genutzt werden kann. Über die Treppe im offen gestalteten Dielenbereich führt der Weg ins Obergeschoss, wo sich zugleich die Rückzugsorte der Hausherren befinden. Neben einem Elternschlafzimmer sind hier zwei nahezu identisch geschnittene Kinderzimmer sowie ein großes Tageslichtbad mit Wanne, Dusche und WC.

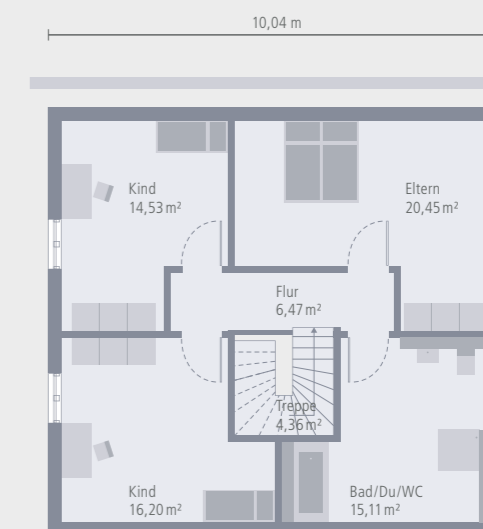




Hausabbildung enthält Sonderausstattung.



Erdgeschoss



Dachgeschoss

Design · 15

NGF* Erdgeschoss	77,78 m ²
NGF* Dachgeschoss	77,12 m ²
NGF* gesamt	154,90 m ²

Dach	38° Satteldach
Kniestock	150 cm

Haus inklusive

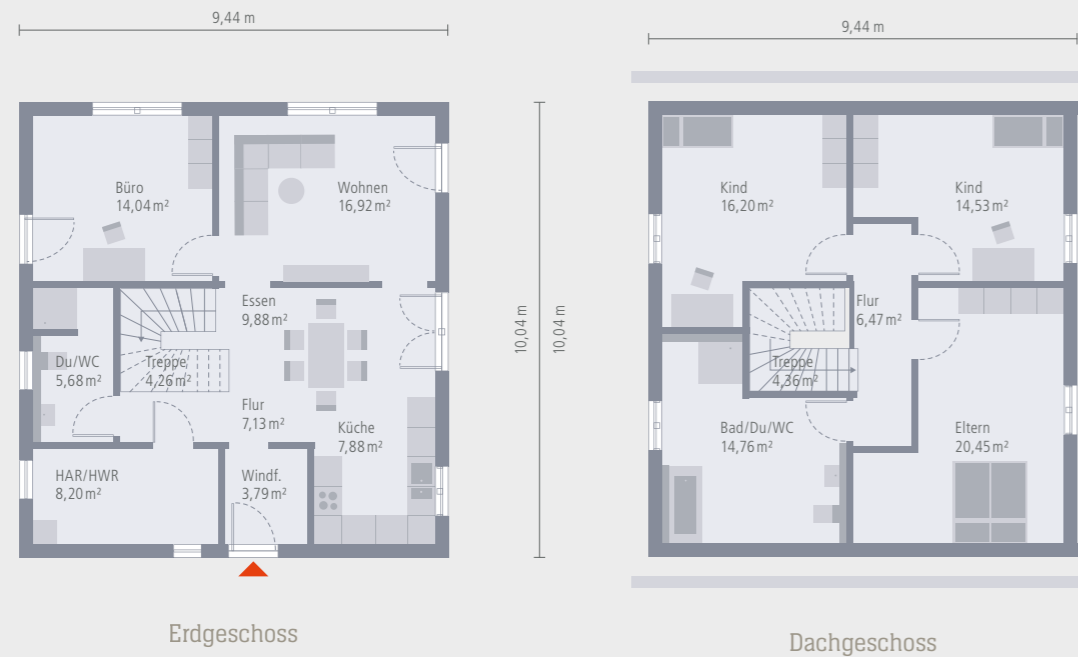
- ✓ Architektenleistung
- ✓ Bodengutachten
- ✓ **Bodenplatte**
- ✓ 2,80 m Raumhöhe
- ✓ **Elektrische Aluminiumrollläden**
- ✓ Zertifizierte Nachhaltigkeit
- ✓ Frischluftwärmetechnik von PROXON
- ✓ Sockeldämmung
- ✓ Baureinigung vor Hausübergabe (nur bei Ausbaustufe einzugsfertig)

*nach DIN 277



Modernes Wohnkonzept – Wohlfühlklima inklusive.

Bei Design 15 sind klassische Architektur und zeitgemäße Innenraumgestaltung perfekt aufeinander abgestimmt. 155 m², verteilt auf zwei Etagen, bieten einen gehobenen Wohnkomfort. Durch den großzügigen Schnitt, den hohen Lichteinfall und die offene Bauweise entsteht ein einzigartiges Wohnambiente. Hauswirtschaftsraum, Arbeitszimmer und Duschbad runden das Raumangebot ab. Die zentral gelegene, halbgewendelte Treppe ist in den Wohnbereich integriert und öffnet die Etage räumlich und optisch. Die vier Räume im Obergeschoss bieten zusätzlichen Gestaltungs- und Nutzungsspielraum.



Design · 15.2

NGF* Erdgeschoss	77,78 m ²
NGF* Dachgeschoss	76,77 m ²
NGF* gesamt	154,55 m ²

Dach	38° Satteldach
Kniestock	150 cm

Haus inklusive

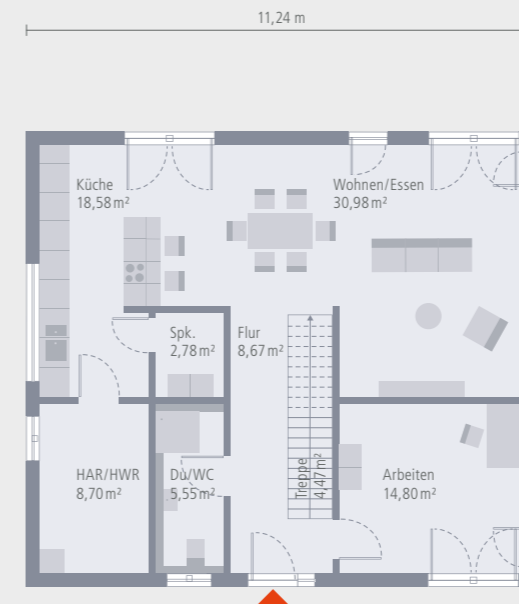
- ✓ Architektenleistung
- ✓ Bodengutachten
- ✓ **Bodenplatte**
- ✓ 2,80 m Raumhöhe
- ✓ **Elektrische Aluminiumrollläden**
- ✓ Zertifizierte Nachhaltigkeit
- ✓ Frischluftwärmetechnik von PROXON
- ✓ Sockeldämmung
- ✓ Bauendreinigung vor Hausübergabe (nur bei Ausbaustufe einzugsfertig)

*nach DIN 277

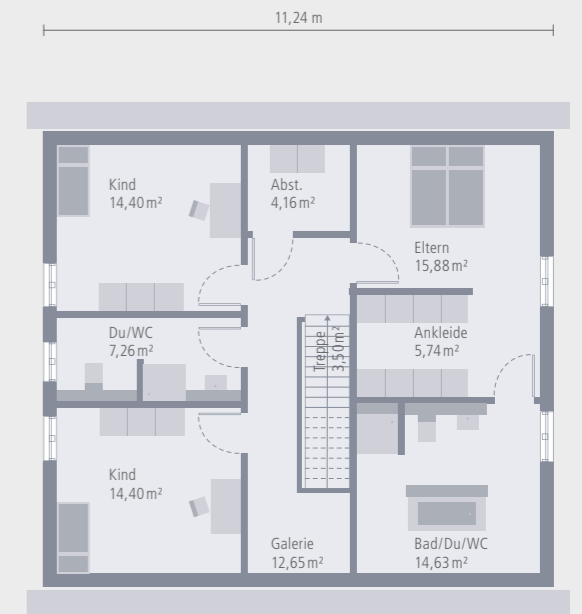
Schnörkellos und elegant – unser Design 15.2.

Das Innere zeichnet sich durch seine schnörkellose Eleganz aus. Im rechten Teil des Erdgeschosses befinden sich der gesellschaftliche Mittelpunkt des knapp 155 m² großen Hauses: Küche und Esszimmer sind durch eine Tür vom großen, lichtdurchfluteten Wohnzimmer voneinander getrennt. Vom Wohnbereich führt der Weg direkt ins angrenzende Büro, das alternativ auch als Gästezimmer genutzt werden kann. Ebenfalls Parterre: ein Gäste-WC mit Dusche sowie ein geräumiger Hauswirtschaftsraum. Aus der Diele führt eine Treppe ins Obergeschoss. Hier befinden sich ein knapp 20 m² großes Reich für die Eltern sowie zwei Kinderzimmer und ein Bad, das im Hinblick auf Größe und Komfort keine Wünsche offen lässt.





Erdgeschoss



Dachgeschoss

Durchdachte Architektur – luxuriöse Ausstattung.

Das Einfamilienhaus Design 16 besticht auf zwei Etagen durch sein großes Platzangebot, die clevere Raumaufteilung und exklusive Ausstattungsdetails. Vom Eingang im Erdgeschoss führt ein langer Flur geradeaus in den gegenüber liegenden Essbereich, der zu beiden Seiten offen ist und in den großen Wohnbereich und in die Küche übergeht. So findet das Tageslicht, das durch die zahlreichen Fenster und Glastüren dringt, seinen Weg bis in den letzten Winkel. Ergänzt wird das Raumangebot im Erdgeschoss durch den von der Küche aus zugänglichen Hauswirtschaftsraum, das Gäste-WC mit Dusche direkt am Eingang sowie das lichtdurchflutete Arbeitszimmer, das selbstverständlich auch als Gästezimmer genutzt werden kann. Im Obergeschoss gelangen Sie von der zentral gelegenen, geräumigen Galerie in den großzügig bemessenen Elternbereich mit Schlafzimmer, direkt angrenzendem begehbarem Kleiderschrank und einem Badezimmer.

Design · 16

NGF* Erdgeschoss	94,53 m ²
NGF* Dachgeschoss	92,62 m ²
NGF* gesamt	187,15 m ²

Dach	35° Satteldach
Kniestock	120 cm

Haus inklusive

- ✓ Architektenleistung
- ✓ Bodengutachten
- ✓ **Bodenplatte**
- ✓ 2,80 m Raumhöhe
- ✓ **Elektrische Aluminiumrollläden**
- ✓ Zertifizierte Nachhaltigkeit
- ✓ Frischluftwärmetechnik von PROXON
- ✓ Sockeldämmung
- ✓ Bauendreinigung vor Hausübergabe (nur bei Ausbaustufe einzugsfertig)

*nach DIN 277



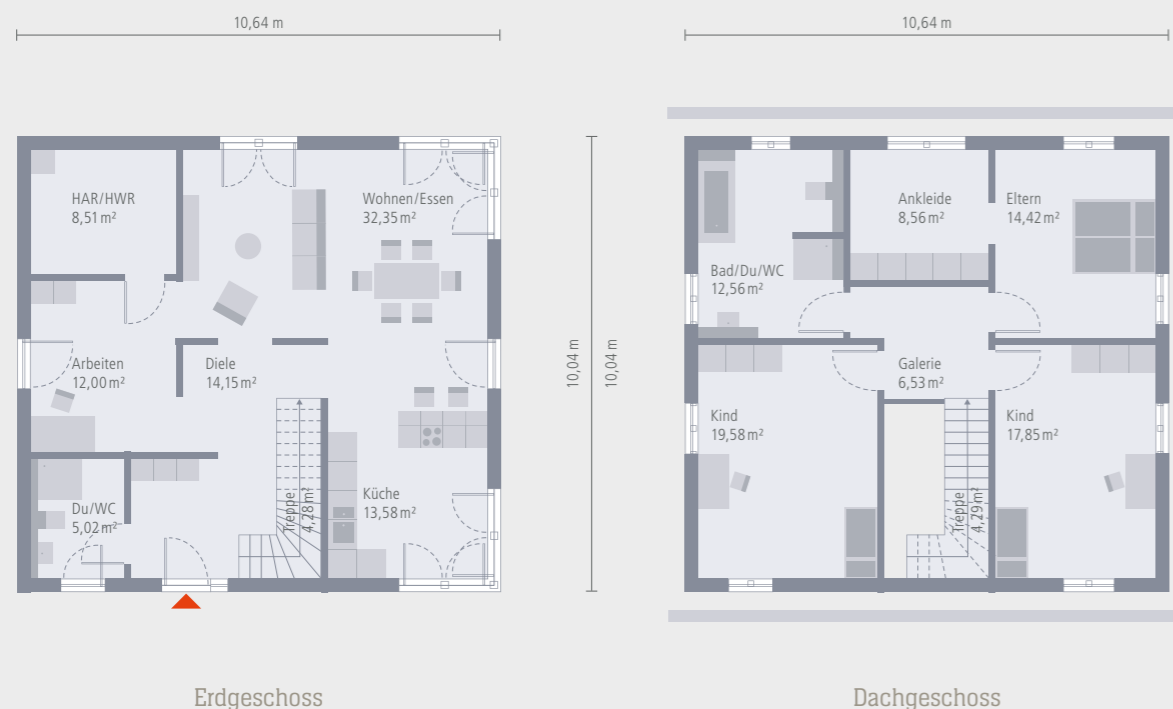
HAUSBAU IM 21. JAHRHUNDERT

Seien Sie herzlich willkommen!

Ganz in Ruhe durch die Räume unserer Häuser schlendern, dabei entspannende Musik hören und sich inspirieren lassen von den kleinen und großen Ausstattungsdetails, von der Gestaltung der Räume und von der Atmosphäre, die das Haus ausstrahlt. Schon einmal in Gedanken sein eigenes Zuhause einrichten, sich vorstellen, auf dem eigenen Sofa zu liegen und sich einfach wohlfühlen – all das macht unser VISIONWALK powered by OKAL möglich. Und das, ganz ohne, dass Sie den vielleicht weiten Weg zu dem von Ihnen präferierten Musterhaus auf sich nehmen müssen. Vereinbaren Sie am besten noch heute einen Termin mit dem OKAL-Verkaufsberater in Ihrer Nähe und holen Sie sich dieses außergewöhnliche Erlebnis direkt vors Auge.



VISIONWALK
powered by OKAL



Hausabbildung enthält Sonderausstattung.



Design · 17

NGF* Erdgeschoss	89,89 m ²
NGF* Obergeschoss	83,79 m ²
NGF* gesamt	173,68 m ²

Dach	38° Satteldach
Kniestock	150 cm

Haus inklusive

- ✓ Architektenleistung
- ✓ Bodengutachten
- ✓ **Bodenplatte**
- ✓ 2,80 m Raumhöhe
- ✓ **Elektrische Aluminiumrollläden**
- ✓ Zertifizierte Nachhaltigkeit
- ✓ Frischluftwärmetechnik von PROXON
- ✓ Sockeldämmung
- ✓ Bauendreinigung vor Hausübergabe (nur bei Ausbaustufe einzugsfertig)

*nach DIN 277

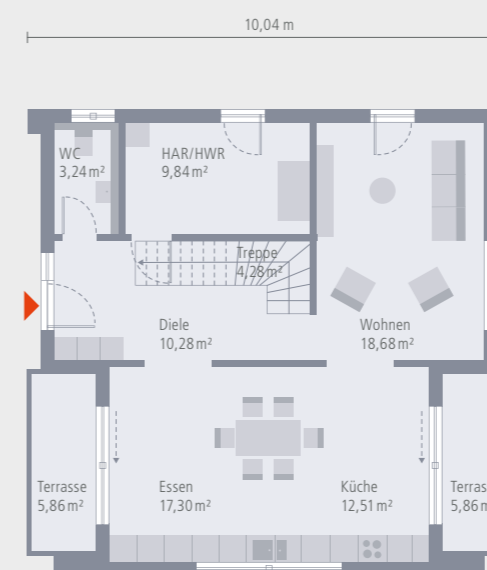
Attraktiver Kubus mit Wohlfühlgarantie.

Das rund 90 m² große Erdgeschoss bei Design 17 besticht vor allem durch seine Offenheit. Lediglich das mit Dusche und Toilette ausgestattete Gäste-WC, das sich direkt im Eingangsbereich befindet, sowie der sich an das offene Arbeitszimmer anschließende Hauswirtschaftsraum sind durch Wände von den übrigen Zimmern abgetrennt. Fließend gehen alle anderen Räume ineinander über. Diese architektonische Raffinesse suggeriert dem Auge Größe und sorgt zudem dafür, dass jeder Winkel des Hauses – die Diele mit Treppenaufgang eingeschlossen – lichtdurchflutet und hell ist. Ein besonderes Highlight im Erdgeschoss: die fast 14 m² große Küche, die das Herz eines jeden Hobbykochs höher schlagen lässt. Bis ins letzte Detail durchdacht ist auch das Obergeschoss. Vom Flur aus erreichen Sie sowohl die beiden Kinderzimmer als auch das Elternschlafzimmer mit separatem Ankleideraum sowie das rund 12 m² große Bad.

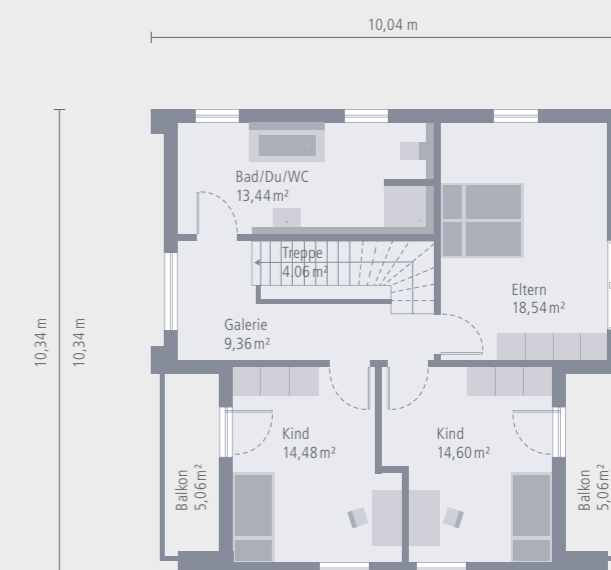




Hausabbildung enthält Sonderausstattung.



Erdgeschoss



Dachgeschoss

Einfamilienhaus mit modernem Designanspruch.

Mehr als nur Standard: Mit unserem Designhaus 17.2 erfüllen wir den Wunsch nach modernen, außergewöhnlichen Architekturkonzepten, in denen Komfort und Gemütlichkeit dennoch nicht zu kurz kommen. Dies erreichen wir durch durchdachte Raumlösungen wie dem ausgefallenen Ess- und Küchenbereich, bei dem sich die Küchenzeile entlang der gesamten Wandbreite zieht. An diesen offenen Gemeinschaftsbereich schließt sich das moderne Wohnzimmer an, das zum Verweilen einlädt. Ein Gäste-WC sowie der Hauswirtschaftsraum komplettieren das Raumkonzept des Erdgeschosses. Das Obergeschoss beherbergt beim Einfamilienhaus Design 17.2 wiederum die privaten Rückzugsmöglichkeiten für die ganze Familie. Hier findet sich neben zwei großen und hellen Kinderzimmern, die beide über einen kleinen Balkon verfügen, auch der Schlafbereich der Eltern, der viel Platz für Bett, Schränke und Co. bietet. Ein großes Bad mit Dusche und Badewanne rundet das Design der Etage gekonnt ab und ist über die offene Galerie zu erreichen.



Design · 17.2

NGF* Erdgeschoss	87,85 m ²
NGF* Dachgeschoss	84,60 m ²
NGF* gesamt	172,45 m ²

Dach	28° Satteldach
Kniestock	200 cm

Haus inklusive

- ✓ Architektenleistung
- ✓ Bodengutachten
- ✓ **Bodenplatte**
- ✓ 2,80 m Raumhöhe
- ✓ **Elektrische Aluminiumrollläden**
- ✓ Zertifizierte Nachhaltigkeit
- ✓ Frischluftwärmetechnik von PROXON
- ✓ Sockeldämmung
- ✓ Bauendreinigung vor Hausübergabe (nur bei Ausbaustufe einzugsfertig)

*nach DIN 277





Hausabbildung enthält Sonderausstattung.



Design · 18.2

NGF* Erdgeschoss	100,79 m ²
NGF* Obergeschoss	91,39 m ²
NGF* gesamt	192,17 m ²
Carport*	21,68 m ²

Dach	38° Satteldach
Kniestock	120 cm

Haus inklusive

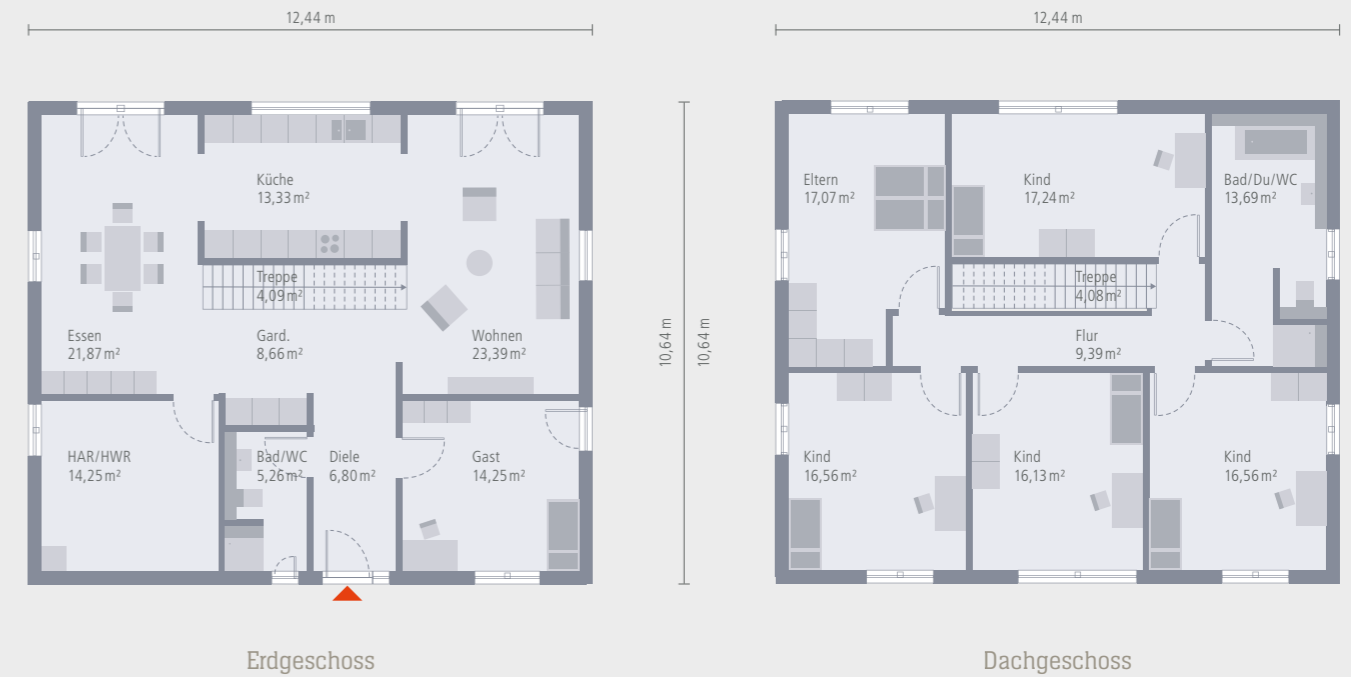
- ✓ Architektenleistung
- ✓ Bodengutachten
- ✓ **Bodenplatte**
- ✓ 2,80 m Raumhöhe
- ✓ **Elektrische Aluminiumrollläden**
- ✓ Zertifizierte Nachhaltigkeit
- ✓ Frischluftwärmetechnik von PROXON
- ✓ Sockeldämmung
- ✓ Bauendreinigung vor Hausübergabe (nur bei Ausbaustufe einzugsfertig)

*nach DIN 277

Lichtdurchflutetes Raumwunder.

Als echtes Raumwunder entpuppt sich das Design 18.2. In die rund 100 m² Fläche im Erdgeschoss ist ein Carport integriert, wodurch die künftigen Bewohner bei Wind und Wetter trockenen Fußes ins Hausinnere gelangen. Besonders praktisch: Vom Carport führt eine Tür in den Hauswirtschaftsraum, wo die Einkäufe direkt und ohne großes Schlep-pen verstaut werden können. Auch die Haustür liegt im Bereich des Carports. Von hier gelangt man über die großzügige Diele, vorbei am Gäste-WC, direkt zum Highlight des Hauses: in den knapp 48 m² großen Wohn-Ess-Bereich, der nicht nur großzügig bemessen ist, sondern auch mit seiner Helligkeit punktet. Viel Platz für Arbeit, Hobby und Entspannung bietet die erste Etage. Dort finden zwei Kinder Raum zum Schlafen und Spielen. Zudem gibt es zwei große Bäder: Eines wird von den beiden Kinderzimmern eingerahmt, ein weiteres schließt sich direkt ans Elternschlafzimmer an.





Flexibler Familienraum mit Flair.

Das Design 19.1 ist der Traum jeder Großfamilie. Vier Kinderzimmer stehen im Obergeschoss zur Verfügung und bieten viele Möglichkeiten der Gestaltung. So können hier beispielsweise vier Schlafzimmer, aber auch eine Variante aus Schlaf- und Spielzimmer entstehen. Das Elternschlafzimmer sowie ein geräumiges Bad mit Badewanne und Dusche runden das Raumangebot in dieser Etage ab. Viele Räume, aber keine beengten Verhältnisse, denn alle Familienmitglieder haben dank der cleveren Raumaufteilung rund 16 m² Platz zum Leben, Schlafen und Entspannen. Komfortabel gestaltet sich auch das Erdgeschoss, das durch seine besondere Aufteilung besticht. In den Wohn-Ess-Bereich integriert und doch räumlich abgetrennt liegt die Küche als Mittelpunkt dieser Ebene. Das verleiht den Räumen ein ganz besonderes Flair – offen und doch gemütlich. Ein weiteres großes Zimmer, das beispielsweise für Gäste oder als Büro genutzt werden kann, ein Hauswirtschaftsraum sowie ein Gäste-WC befinden sich ebenfalls im Erdgeschoss.



Design · 19

NGF* Erdgeschoss	111,90 m ²
NGF* Obergeschoss	110,72 m ²
NGF* gesamt	222,62 m ²

Dach	28° Satteldach
Kniestock	180 cm

Haus inklusive

- ✓ Architektenleistung
- ✓ Bodengutachten
- ✓ **Bodenplatte**
- ✓ 2,80 m Raumhöhe
- ✓ **Elektrische Aluminiumrollläden**
- ✓ Zertifizierte Nachhaltigkeit
- ✓ Frischluftwärmtechnik von PROXON
- ✓ Sockeldämmung
- ✓ Baureinigung vor Hausübergabe (nur bei Ausbaustufe einzugsfertig)

*nach DIN 277





Erdgeschoss

Dachgeschoss



Hausabbildung enthält Sonderausstattung.



Design · 19.2

NGF* Erdgeschoss	106,60 m ²
NGF* Dachgeschoss	102,62 m ²
NGF* gesamt	209,22 m ²
Carport*	20,15 m ²

Dach	38° Satteldach
Kniestock	100 cm

Haus inklusive

- ✓ Architektenleistung
- ✓ Bodengutachten
- ✓ **Bodenplatte**
- ✓ 2,80 m Raumhöhe
- ✓ **Elektrische Aluminiumrollläden**
- ✓ Zertifizierte Nachhaltigkeit
- ✓ Frischluftwärmetechnik von PROXON
- ✓ Sockeldämmung
- ✓ Bauendreinigung vor Hausübergabe (nur bei Ausbaustufe einzugsfertig)

*nach DIN 277

Kompromisslose Funktionalität im modernen Ambiente.

Funktionell, modern und bis ins kleinste Detail durchdacht. Das ist das Design 19.2. Ein Carport sorgt dafür, dass Bewohner und Gäste immer trockenen Fußes in die Diele gelangen und von dort in den großzügig geschnittenen Essbereich mit direkt angeschlossener Küche. Ein besonderes Highlight ist der Hauswirtschaftsraum, der genug Raum für die Lagerung von Lebensmitteln und für das Anschließen verschiedener Elektrogeräte bietet. Optisch ein wenig vom Essbereich abgetrennt: das Wohnzimmer. Mehr als 25m² warten hier darauf, in eine Wohlfühloase für die ganze Familie verwandelt zu werden. Abgerundet wird das Raumangebot im Erdgeschoss durch ein Gäste-WC mit integrierter Dusche. Die erste Etage ist optisch in einen Eltern- und einen Kinderbereich unterteilt. Auf der einen Seite: das Reich der Großen mit einem Schlaf- und Ankleidezimmer, an das sich direkt ein Bad anschließt. Auf der anderen Seite: zwei Kinderzimmer, die durch ein gemeinsames Badezimmer abgetrennt werden.



HOBBY UND WOHNEN – GESCHICKT VEREINT

Unbegrenzte Nutzungsmöglichkeiten

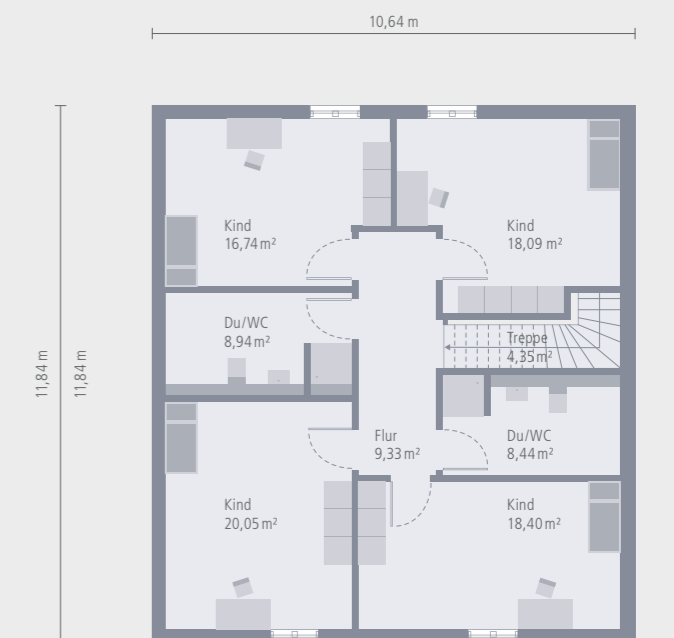
Unsere Designhäuser verfügen nicht nur über eine einzigartige Architektur, sondern überzeugen auch durch das durchdachte Raumkonzept, das vielfältige Nutzungsmöglichkeiten bereithält. Sie wollten schon immer Ihre eigene Bibliothek und einen Rückzugsraum zum Lesen? Sie sind ein passionierter Hobbysportler und möchten sich zuhause Ihr eigenes Fitnessstudio einrichten? Sie saunieren leidenschaftlich gerne und das am liebsten in den eigenen vier Wänden?

OKAL-Häuser sind so konzipiert, dass den Möglichkeiten der Nutzung nahezu keine Grenzen gesetzt sind.





Erdgeschoss



Dachgeschoss

Kinderparadies mit viel Gestaltungsspielraum.

Ein echtes Paradies für Kinder ist das Design 20.2. Hier ist die komplette obere Etage für die jungen Familienmitglieder reserviert. Auf einer Wohnfläche von rund 85 m² ist schlafen, spielen, toben und natürlich auch waschen angesagt. Insgesamt vier Zimmer und zwei Bäder stehen zur Verfügung. So finden beispielsweise vier Kinder Platz, es besteht aber auch die Möglichkeit, die Räume in Spiel- und Schlafzimmer zu unterteilen. Der Fantasie sind hier keine Grenzen gesetzt. Im Erdgeschoss haben die Eltern auf knapp 20 m² ihr eigenes Reich. Das Schlafzimmer schließt direkt an ein komplett ausgestattetes Bad an. Mittelpunkt des Familienlebens ist der große und lichtdurchflutete Wohn-Ess-Kochbereich, der aufgrund seines offenen Schnitts noch geräumiger wirkt. Außerdem im Parterre: der Hauswirtschaftsraum. Ebenfalls sehr praktisch ist der integrierte Carport, der auch die Haustür gegen Wind und Wetter abschirmt.



Design · 20.2

NGF* Erdgeschoss	105,71 m²
NGF* Dachgeschoss	104,34 m²
NGF* gesamt	210,05 m²
Carport*	20,15 m²

Dach	38° Satteldach
Kniestock	100 cm

Haus inklusive

- ✓ Architektenleistung
- ✓ Bodengutachten
- ✓ **Bodenplatte**
- ✓ 2,80 m Raumhöhe
- ✓ **Elektrische Aluminiumrollläden**
- ✓ Zertifizierte Nachhaltigkeit
- ✓ Frischluftwärmetechnik von PROXON
- ✓ Sockeldämmung
- ✓ Bauendreinigung vor Hausübergabe (nur bei Ausbaustufe einzugsfertig)

*nach DIN 277





Design · 21.2

NGF* Erdgeschoss	106,67 m ²
NGF* Obergeschoss	100,62 m ²
NGF* gesamt	207,29 m ²
Carport*	20,15 m ²

Dach	38° Satteldach
Kniestock	100 cm

Haus inklusive

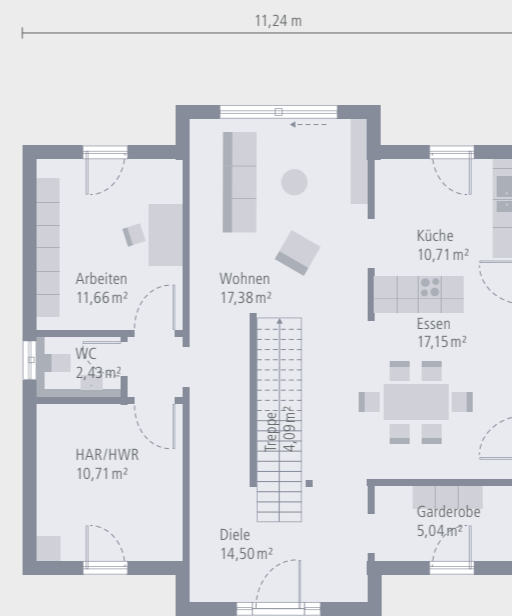
- ✓ Architektenleistung
- ✓ Bodengutachten
- ✓ **Bodenplatte**
- ✓ 2,80 m Raumhöhe
- ✓ **Elektrische Aluminiumrollläden**
- ✓ Zertifizierte Nachhaltigkeit
- ✓ Frischluftwärmetechnik von PROXON
- ✓ Sockeldämmung
- ✓ Bauendreinigung vor Hausübergabe (nur bei Ausbaustufe einzugsfertig)

*nach DIN 277

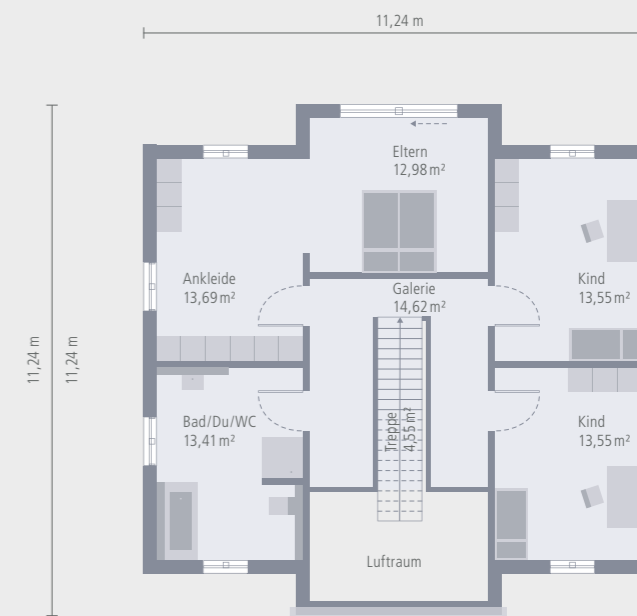
Wohnraum mit viel Licht und Leichtigkeit.

Blickfang des Design 21.2 ist die zentral gelegene, halbgewendelte Treppe, die das Erdgeschoss mit dem Obergeschoss verbindet und zudem als Raumtrenner zwischen Diele und Wohnzimmer dient. Das Wohnzimmer wirkt durch seine offene Bauweise zum Flur hin besonders geräumig. Daran schließt sich, durch eine Tür getrennt, der Koch-Ess-Bereich an. Bei einer Größe von rund 25 m² bietet sich hier die Installation einer Kochinsel an. Ein Gäste-WC mit Dusche sowie ein Hauswirtschaftsraum befinden sich ebenfalls im Erdgeschoss. Außerdem ist hier ein Carport integriert, über den auch der Zugang zum Innenbereich erfolgt. Im Obergeschoss des Hauses halten sich Eltern und Kinder gerne auf, bietet es doch alles, was das Herz begehrt: Das Schlafzimmer der Eltern ist mit 20 m² Grundfläche großzügig bemessen und das angeschlossene Bad mit Komplettausstattung direkt von hier zu erreichen. Doch auch für die Kinder ist in den drei großen Zimmern ausreichend Platz und ein weiteres Badezimmer.





Erdgeschoss



Dachgeschoss

Perfektion in Vollendung.

Aha-Effekte außen, Aha-Effekte innen. Das Haus Design 22 besteht nicht nur durch seine außergewöhnliche Optik, sondern in gleichem Maße durch seine bis ins kleinste Detail durchdachte Architektur. Das beginnt bereits bei der Fassadengestaltung: Der moderne Erker auf der Rückseite des Hauses ist nicht nur ein echter Hingucker, die großen, bodentiefen Fenster sorgen zudem im Inneren für lichtdurchflutete Räume und ein besonderes Gefühl von Größe. Innen- und Außenbereich verschmelzen optisch miteinander. Der Wohnbereich im Erdgeschoss besteht durch die Größe und Offenheit. Neben dem Wohn-Ess-Kochbereich und der offenen Diele gibt es hier Garderobe, Hauswirtschaftsraum, Gäste-WC sowie ein Arbeitszimmer. Ein weiteres Highlight auf rund 180 m² Wohnfläche ist die zentral gelegene Treppe und die dadurch im Obergeschoss entstehende Galerie. Hier oben finden zudem die Eltern in einem Schlaf- und einem Ankleidebereich, sowie bis zu zwei Kinder, Platz. Ein großes Bad rundet das Raumangebot im Obergeschoss ab.



Design · 22

NGF* Erdgeschoss	95,29 m ²
NGF* Dachgeschoss	86,35 m ²
NGF* gesamt	181,64 m ²

Dach	30° Satteldach
Kniestock	150 cm

Haus inklusive

- ✓ Architektenleistung
- ✓ Bodengutachten
- ✓ **Bodenplatte**
- ✓ 2,80 m Raumhöhe
- ✓ **Elektrische Aluminiumrollläden**
- ✓ Zertifizierte Nachhaltigkeit
- ✓ Frischluftwärmetechnik von PROXON
- ✓ Sockeldämmung
- ✓ Baureinigung vor Hausübergabe (nur bei Ausbaustufe einzugsfertig)

*nach DIN 277





Hausabbildung enthält Sonderausstattung.



Design · 27

NGF* Erdgeschoss	69,41 m ²
NGF* Dachgeschoss	73,25 m ²
NGF* Spitzboden	32,12 m ²
NGF* gesamt	174,78 m ²

Dach	38° Satteldach
Kniestock	200 cm

Haus inklusive

- ✓ Architektenleistung
- ✓ Bodengutachten
- ✓ **Bodenplatte**
- ✓ 2,80 m Raumhöhe
- ✓ **Elektrische Aluminiumrollläden**
- ✓ Zertifizierte Nachhaltigkeit
- ✓ Frischluftwärmetechnik von PROXON
- ✓ Sockeldämmung
- ✓ Bauendreinigung vor Hausübergabe (nur bei Ausbaustufe einzugsfertig)

*nach DIN 277

Außergewöhnliche Architektur und Funktionalität vereint.

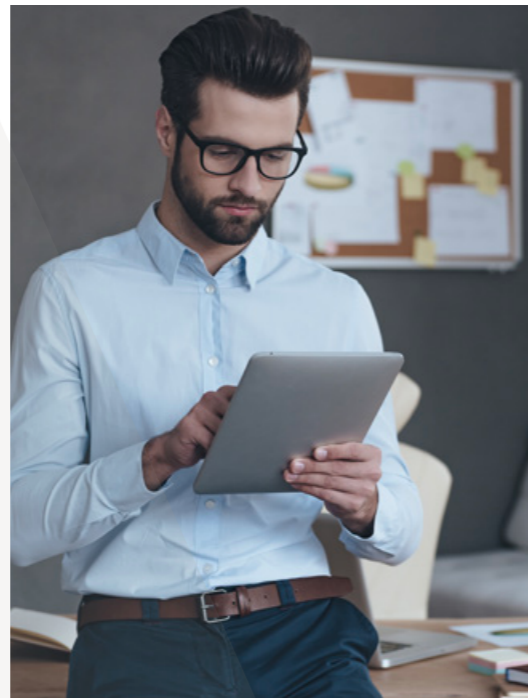
Die Fassade des Design 27 besticht durch einen architektonisch eindrucksvollen und zugleich durchdachten Vorsprung im vorderen Bereich. Im hinteren Bereich befindet sich eine überdachte Aussparung, die beispielsweise als Terrasse dienen kann. Der Wohn-Ess-Kochbereich ist offen und lichtdurchflutet. Von hier führen gleich zwei Türen nach draußen. Komplettiert wird das Raumangebot im Erdgeschoss durch einen Hauswirtschaftsraum sowie durch ein Gäste-WC. Im ersten Obergeschoss beträgt die Stockhöhe zwei Meter, was das Stellen von Schränken problemlos möglich macht. Hier befinden sich drei große Zimmer, ein Ankleideraum sowie ein Bad. Highlight dieser Etage ist sicherlich der offene Galerie-Bereich, von dem eine Treppe ins Dachgeschoss führt. Hier wird nicht nur die Galerie fortgesetzt, es befindet sich auch noch ein weiteres, knapp 24 m² großes Zimmer auf der Ebene – für verschiedenste Nutzungsmöglichkeiten.



DER PERFEKTE ORT FÜR IHR HOMEOFFICE

Mit OKAL ins Homeoffice: die Vorzüge genießen

Zahlreiche Häuser der Designhaus-Linie von OKAL verfügen über ein separates Arbeitszimmer, das im Hinblick auf Größe, Helligkeit und Raumklima alle Kriterien erfüllt, um zum optimalen Homeoffice zu werden. Ergänzt durch die ein oder andere Grünpflanze, gutes Licht und dezente, warme Farben kann ein Ort entstehen, an dem man sich wohlfühlt, an dem man gerne ungestört arbeitet und dadurch auch produktiver wird. Auf diese Weise entsteht eine klassische Win-Win-Situation, von der Arbeitgeber und Arbeitnehmer in gleichem Maß profitieren.



Zuhause arbeiten heißt effektiv arbeiten

Nicht nur Arbeitgeber, sondern auch viele Arbeitnehmer haben in den vergangenen Monaten die Vorzüge des Arbeitens in den eigenen vier Wänden erkannt. Dazu zählt neben der freieren Zeiteinteilung und der optimalen Vereinbarkeit von Familie und Beruf vor allem auch die Möglichkeit, fokussiert zu arbeiten: Im Homeoffice kann man sich sein Arbeitsumfeld genau so gestalten, dass es perfekt zu den eigenen Gewohnheiten passt: Ruhe, Musik, offenes Fenster – die Gegebenheiten können individuell angepasst werden. Zumindest dann, wenn man im eigenen Zuhause einen perfekt ausgestatteten Rückzugsort hat. Und hier kommen wir von OKAL ins Spiel.



Modernes Raumkonzept unter klassischem Satteldach.

Offenheit, Helligkeit und Großzügigkeit – dadurch zeichnet sich unser Design 28 aus. Vor allem der große Wohn-Ess-Koch-Bereich, der direkt über die Diele betreten werden kann, wird durch die zahlreichen Fensterfronten und den großzügigen Schnitt zu einem Lieblingsort für Familie und Freunde. Das Raumangebot Parterre wird abgerundet durch einen Hauswirtschaftsraum, Gäste-WC mit Dusche sowie ein Arbeits- bzw. Gästezimmer. Ein weiteres Highlight: die Treppe, die in den Wohnbereich integriert ist und von hier in die Privat- und Rückzugsräume der Familie führt. Über die lichte Galerie geht es direkt in die beiden Kinderschlafzimmer und das große Badezimmer mit Dusche, Wanne und WC. Auf der Rückseite der Treppe: das Reich der Eltern. Diese verfügen über ein großes Schlaf- und ein sich direkt anschließendes Ankleidezimmer. Auf einer Fläche von rund 158 m² finden Familien hier unter einem zeitlos-eleganten Satteldach alles, was das Herz begehrt.



Design · 28

NGF* Erdgeschoss	85,33 m ²
NGF* Dachgeschoss	73,47 m ²
NGF* gesamt	158,80 m ²

Dach	35° Satteldach
Kniestock	150 cm

Haus inklusive

- ✓ Architektenleistung
- ✓ Bodengutachten
- ✓ **Bodenplatte**
- ✓ 2,80 m Raumhöhe
- ✓ **Elektrische Aluminiumrollläden**
- ✓ Zertifizierte Nachhaltigkeit
- ✓ Frischluftwärmetechnik von PROXON
- ✓ Sockeldämmung
- ✓ Bauendreinigung vor Hausübergabe (nur bei Ausbaustufe einzugsfertig)

*nach DIN 277





Hausabbildung enthält Sonderausstattung.



Design · 29

NGF* Erdgeschoss	90,28 m ²
NGF* Dachgeschoss	87,50 m ²
NGF* gesamt	177,78 m ²
Dach	35° Satteldach
Kniestock	150 cm

Haus inklusive

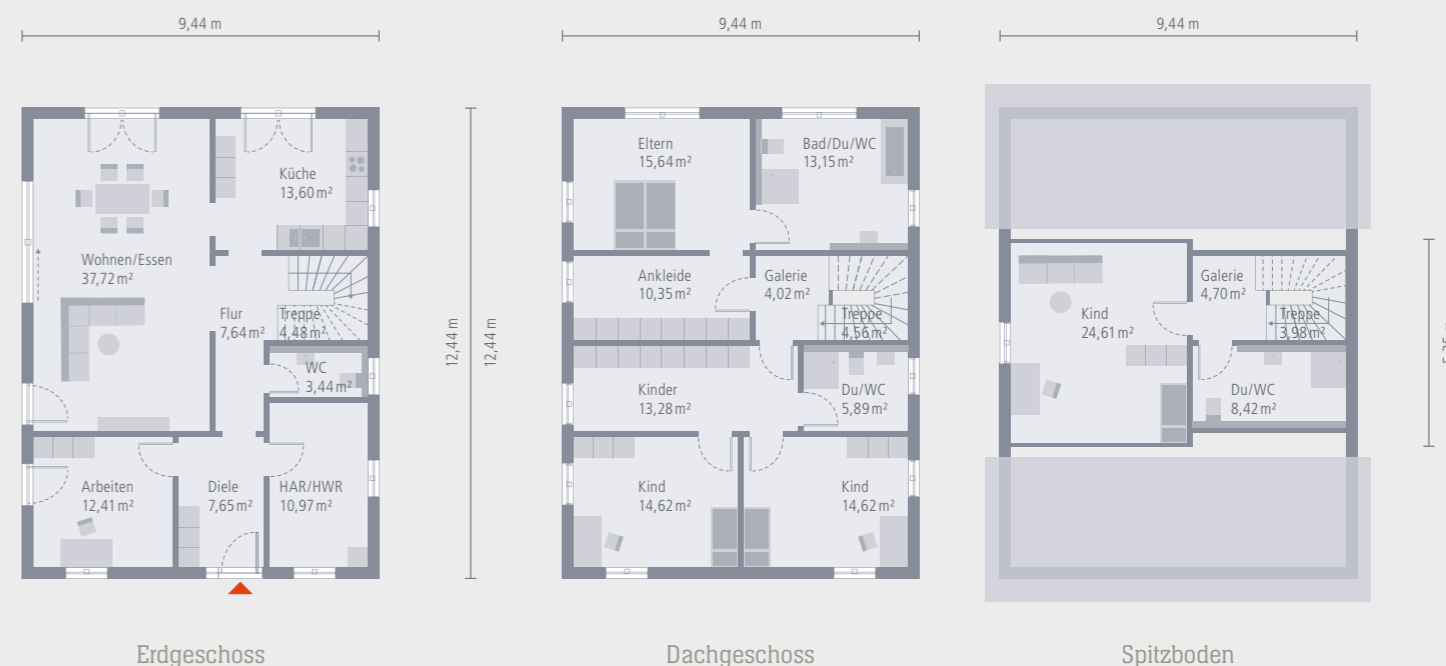
- ✓ Architektenleistung
- ✓ Bodengutachten
- ✓ **Bodenplatte**
- ✓ 2,80 m Raumhöhe
- ✓ **Elektrische Aluminiumrollläden**
- ✓ Zertifizierte Nachhaltigkeit
- ✓ Frischluftwärmetechnik von PROXON
- ✓ Sockeldämmung
- ✓ Bauendreinigung vor Hausübergabe (nur bei Ausbaustufe einzugsfertig)

*nach DIN 277

Durchdachtes Wohnkonzept auf knapp 178 m².

Maximaler Wohnkomfort und hoher praktischer Nutzen verschmelzen in unserem Design 29 zu einer Einheit. Während die Räume rund um den Eingangsbereich der „Arbeit“ dienen, empfängt einen im hinteren Teil ein helles und offenes Wohn-Ess-Zimmer, das durch die mehr als 16 m² große Küche erreicht werden kann. Hier wird man zum Relaxen, Beisammensein und zu gemütlichen Couchabenden eingeladen. Von hier ist auch der Zugang zum Garten durch große Schiebetüren möglich. Maximaler Wohnkomfort hier, praktischer Nutzen dort. Denn im Eingangsbereich befinden sich neben einem Arbeitszimmer außerdem ein Hauswirtschaftsraum, ein Hausarbeitsraum sowie ein Gäste-WC. Das obere Stockwerk ist unterdessen ein Ort zum Entspannen und Wohlfühlen – für Eltern und bis zu zwei Kinder. An die beiden Kinderzimmer schließt sich ein eigenes Bad mit Dusche und Toilette an. Auf der gegenüberliegenden Seite befindet sich das Reich der Eltern. Diesen stehen ein großes Schlafzimmer, ein Ankleideraum sowie ein Badezimmer mit Wanne, Dusche und WC zur Verfügung. So geht Wohnen.





Höchster Wohnkomfort auf drei Etagen.

Die Fassade besticht durch ihre zweifarbige Gestaltung und die klare Form- und Linienggebung. Auch der überdachte Terrassenbereich auf der Gartenseite fügt sich optimal ein. Im Erdgeschoss dominiert der große Wohn-Ess-Bereich mit direktem Zugang zum Garten durch die große Schiebetür. Die Küche ist räumlich getrennt, ist aber direkt mit dem Esszimmer verbunden. Außerdem Parterre: Arbeitszimmer, Hauswirtschaftsraum sowie Gäste-WC. Das Dachgeschoss ist zweigeteilt: in das Wohlfühlparadies der Eltern – mit Schlaf- und Ankleidezimmer und einem geräumigen Bad mit Wanne, Dusche und WC – sowie in einen großen Bereich für die Kinder. Zwei Schlafzimmer, ein gemeinsamer Spielraum und ein Bad stehen zur Verfügung. Dank des Spitzbodens erstreckt sich die Wohnfläche über drei Etagen, wodurch im oberen Stockwerk ein perfekter Rückzugsort entsteht. Dort befindet sich ein großes Zimmer, das zum Arbeiten, für Kinder oder Gäste genutzt werden kann. Großes Plus: Auch hier gibt es ein eigenes Badezimmer. Design 30 bietet Wohnkomfort bis unters Dach.



Design · 30

NGF* Erdgeschoss	97,91 m ²
NGF* Dachgeschoss	96,13 m ²
NGF* Spitzboden	41,71 m ²
NGF* gesamt	235,75 m ²

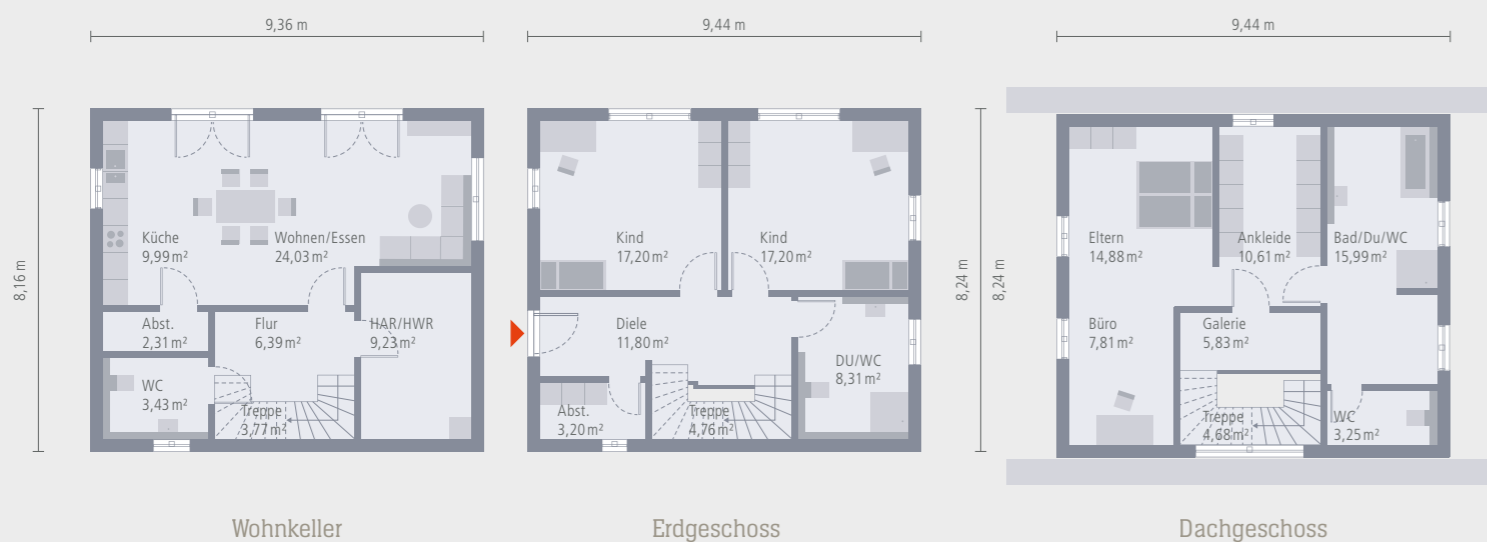
Dach	38° Pfettendach
Kniestock	180 cm

Haus inklusive

- ✓ Architektenleistung
- ✓ Bodengutachten
- ✓ **Bodenplatte**
- ✓ 2,80 m Raumhöhe
- ✓ **Elektrische Aluminiumrollläden**
- ✓ Zertifizierte Nachhaltigkeit
- ✓ Frischluftwärmetechnik von PROXON
- ✓ Sockeldämmung
- ✓ Bauendreinigung vor Hausübergabe (nur bei Ausbaustufe einzugsfertig)

*nach DIN 277





Designhaus am Berg

NGF* Wohnkeller	59,15 m ²
NGF* Erdgeschoss	62,47 m ²
NGF* Dachgeschoss	63,05 m ²
NGF* gesamt	184,67 m ²

Dach	28° Satteldach
Kniestock	180 cm

Haus inklusive

- ✓ Architektenleistung
- ✓ Bodengutachten
- ✓ **Vollausgebauter Wohnkeller**
- ✓ **Elektrische Aluminiumrollläden**
- ✓ Zertifizierte Nachhaltigkeit
- ✓ Frischluftwärmetechnik von PROXON
- ✓ **Dachgeschoss in Studio-Bauweise**
- ✓ Bauendreinigung vor Hausübergabe (bei Ausbaustufe einzugsfertig)

*nach DIN 277

Ein Haus für besondere Gegebenheiten.

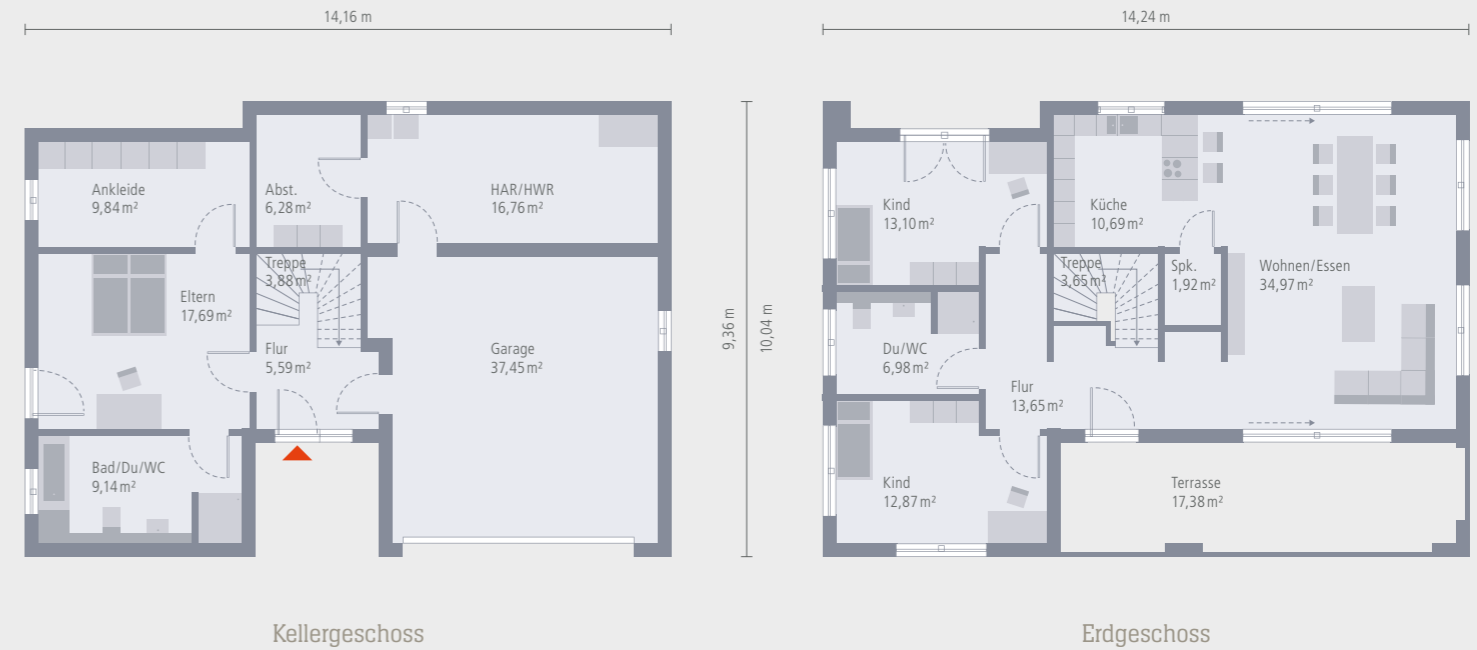
Hanglagen – sie versprühen Charme, stellen die Bauherren aber auch vor besondere Herausforderungen. Genau für diese Herausforderungen ist dieses Haus konzipiert. Durch die besondere Architektur fügt es sich problemlos in unebene Gelände ein – ohne an Wohnkomfort und Ästhetik einzubüßen. Die 184 m² Wohnfläche erstrecken sich über drei Ebenen: Das Kellergeschoss ist in diesem Gebäude kein klassisches Kellergeschoss, sondern der perfekte Treffpunkt für die ganze Familie. Hier befindet sich der große, lichtdurchflutete und einladende Wohn-Ess-Kochbereich mit Blick auf den Garten. Besonders praktisch: Direkt an die Küche schließt sich eine kleine Speisekammer an. Ebenfalls auf dieser Ebene: ein geräumiger Hauswirtschaftsraum. Das Erdgeschoss präsentiert sich als Paradies für Kinder. Hier finden neben zwei großen Schlafräumen auch ein Badezimmer und ein Gäste-WC Platz. Das Dachgeschoss schließlich ist das Reich der Eltern. Diese haben hier ausreichend Raum zum Schlafen, Arbeiten, Entspannen und für Körperpflege. So geht Wohlfühlen mit Panoramablick.



Designhaus im Berg



Hausabbildung enthält Sonderausstattung.



Ein Designhaus für die besondere Lage.

Unser Designhaus im Berg ist für die besonders anspruchsvolle Umgebung konzipiert und fügt sich auf elegante und zugleich durchdachte Weise ideal in hügeliges Gelände ein. Das Einfamilienhaus erstreckt sich über zwei Etagen und ist bereits von außen ein echter Blickfang: Auf der dem Berg abgewandten Seite befindet sich im Untergeschoss eine Garage sowie – unmittelbar darüber – ein überdachter Balkon, der die Fassade nicht nur optisch aufwertet, sondern auch für einen wohnlichen Mehrwert sorgt: Hier können die künftigen Eigenheimbesitzer vor fremden Blicken geschützt entspannen. Doch auch unter dem Satteldach hat das Designhaus auf einer Wohnfläche von rund 222 m² viel zu bieten. Im Kellergeschoss, das zugleich auch attraktiven und klimatisch immer angenehmen Wohnraum bietet, befindet sich das Reich der Eltern. Diese verfügen über ein Schlafzimmer mit Ankleide sowie ein Badezimmer. Auf der gegenüberliegenden Seite des zweigeteilten Kellers befinden sich Garage und Nutzräume. Mittelpunkt des Erdgeschosses ist der mehr als 45 m² große Wohn-Ess-Koch-Bereich mit einer sich unmittelbar anschließenden Speisekammer und direktem Zugang zum Balkon, zwei Kinderzimmern und einem Duschbad.



Designhaus im Berg

NGF* Kellergeschoss	106,63 m ²
NGF* Erdgeschoss	115,21 m ²
NGF* gesamt	221,84 m ²

Dach	28° Satteldach
Kniestock	4 cm

Haus inklusive

- ✓ Architektenleistung
- ✓ Bodengutachten
- ✓ **Bodenplatte**
- ✓ 2,80 m Raumhöhe
- ✓ **Elektrische Aluminiumrollläden**
- ✓ Zertifizierte Nachhaltigkeit
- ✓ Frischluftwärmetechnik von PROXON
- ✓ Sockeldämmung
- ✓ Bauendreinigung vor Hausübergabe (nur bei Ausbaustufe einzugsfertig)

*nach DIN 277





Hausabbildung enthält: Sonderausstattung.



Designhaus Hampton

NGF* Erdgeschoss	102,65 m ²
NGF* Dachgeschoss	150,21 m ²
NGF* gesamt	252,86 m ²

Dach	35° Satteldach
Kniestock	160 cm

Haus inklusive

- ✓ Architektenleistung
- ✓ Bodengutachten
- ✓ **Bodenplatte**
- ✓ 2,80 m Raumhöhe
- ✓ **Elektrische Aluminiumrollläden**
- ✓ Zertifizierte Nachhaltigkeit
- ✓ Frischluftwärmetechnik von PROXON
- ✓ Sockeldämmung
- ✓ Bauendreinigung vor Hausübergabe (nur bei Ausbaustufe einzugsfertig)

*nach DIN 277

Nicht nur ein Haus, sondern ein Lebensgefühl!

Unser Designhaus Hampton lehnt sich in Architektur und Ausstattung an den Hamptons-Style an, der seinen Namen dem berühmtesten amerikanischen Strandabschnitt Hampton zu verdanken hat. Hier treffen maritimer Stil und die extravagante New Yorker Schule aufeinander – und verschmelzen zu einer Einheit.

Schlichte Formen gepaart mit hochwertigen Materialien und klaren Linien, das ist der Hamptons-Style und das ist auch unser Designhaus. Highlights sind die beiden großen Balkone auf den Längsseiten, von wo man abends bei einem Glas Wein den Blick in die Ferne schweifen lassen und ein Hauch von maritimem Lebensstil genießen kann. Perfekt durchdacht und klar in der Formgebung ist auch das Innere. Mittelpunkt ist der große, offene Wohn-Ess-Koch-Bereich mit Erker. Außerdem parterre: Büro, HWR und Gäste-WC.

Im Obergeschoss: Elternschlafzimmer mit sich anschließender Ankleide und großem Bad. Gegenüber befindet sich das Reich der Kinder, die ebenfalls über ein eigenes Bad verfügen. Und das Beste:

Der Zutritt zu einem der beiden Balkone ist aus jedem Zimmer möglich. Hampton: kein Haus, ein Lebensgefühl.



GRUNDSTÜCK GEFUNDEN – BONUS WÄHLEN

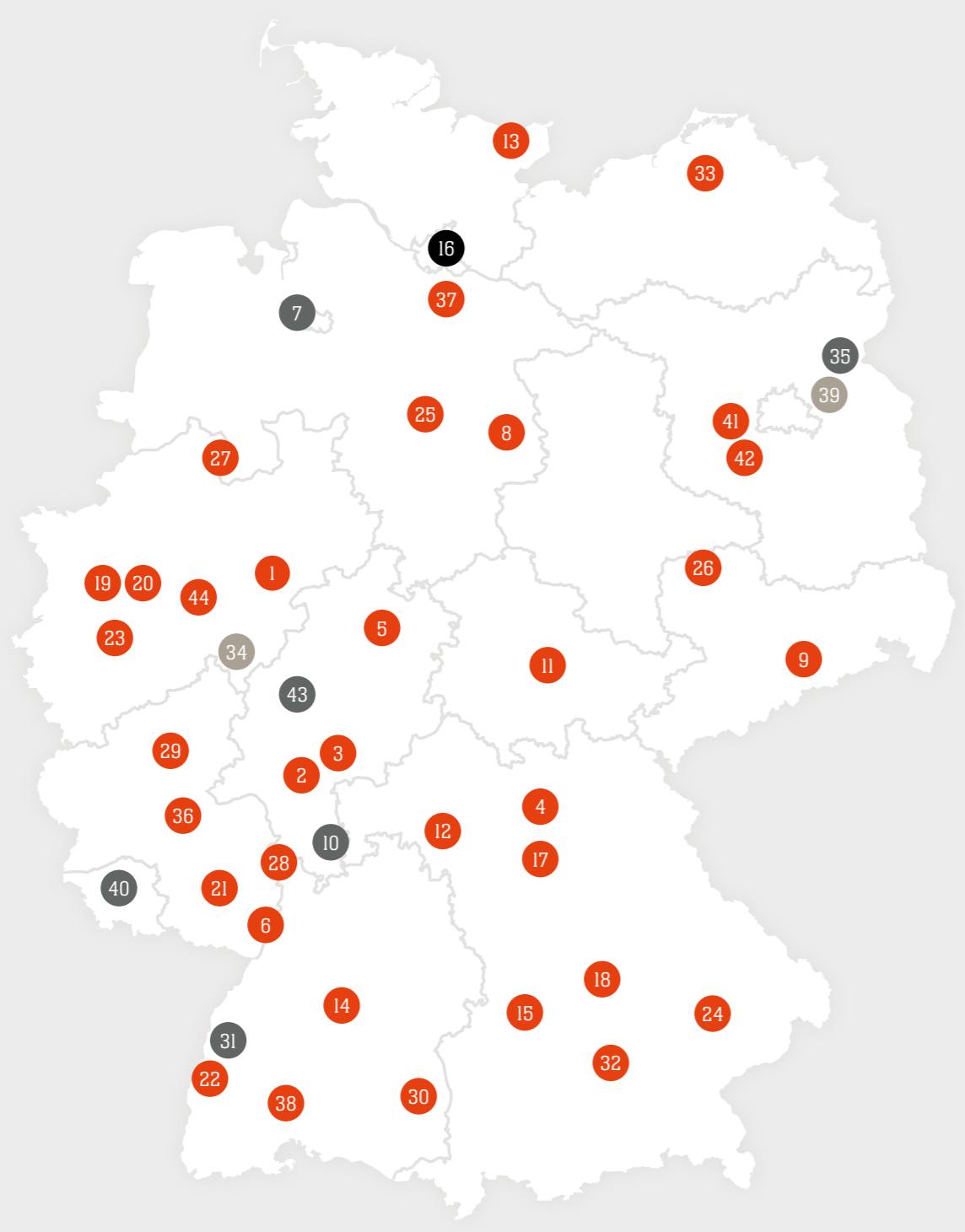
Die Entscheidung ist gefallen, die Planung steht, OKAL hat Sie überzeugt. Jetzt fehlt nur noch das passende Grundstück. Es gibt gute Gründe, alle weiteren Schritte schnellstmöglich einzuleiten und die Grundstückssuche zu forcieren. Dabei helfen Kreativität und Tatkraft, denn irgendwo wartet auch der für Sie ideale Baugrund darauf, mit Ihrem Traumhaus zu Ihrem ganz persönlichen Traumort zu werden. Natürlich geben wir hierbei hilfreiche Tipps und stehen Ihnen mit Rat und Tat zur Seite. Und zugegeben: Auch wir profitieren von einer zeitnahen Umsetzung, denn schließlich soll es für alle Beteiligten vorangehen. Deshalb revanchieren wir uns mit einem Dankeschön der besonderen Art.

Und so einfach geht es: Wenn Sie den passenden Bauplatz für Ihr OKAL-Traumhaus bereits haben oder diesen innerhalb von 100 Tagen nach Vertragsabschluss finden, erhalten Sie nach Vorlage des Grundstücksnachweises automatisch den OKAL-Grundstücksbonus für eins von sechs „Must-haves“ zum Wohnen in der Premiumklasse.

Sichern Sie sich Ihren Grundstücksbonus unter www.okal.de oder bei Ihrem persönlichen Ansprechpartner.



Wir sind für Sie vor Ort!



- Musterhaus
- Concept Store
- Verkaufsbüro
- Musterhaus in Bauphase

- 1. Arnberg**
Niedereimerfeld 6a
59823 Arnberg
Telefon: 02931 9396576

- 2. Bad Vilbel**
Ludwig-Erhard-Straße 1-2
61118 Bad Vilbel
Telefon: 06101 9897940

- 3. Bad Vilbel**
Ludwig-Erhard-Str. 58
61118 Bad Vilbel
Telefon: 06102 9897940

- 4. Bamberg**
Biegenhofstraße 28
96103 Bamberg/Hallstadt
Telefon: 0172 3729938

- 5. Baunatal**
Rostocker Straße 4
34225 Baunatal
Telefon: 0170 6620770

- 6. Bornheim**
Hornbachstraße 5
76879 Bornheim
Telefon: 06348 6145310

- 7. Bremen**
Kommodore-Johnson-Boulevard 38
28217 Bremen
Telefon: 0421 30388815

- 8. Cremlingen**
Im Moorbusche 13
38162 Cremlingen
Telefon: 0152 31946105

- 9. Dresden**
Zur Kuhbrücke 11
01458 Ottendorf-Okrilla
Telefon: 035205 753687

- 10. Erbach**
Hauptstraße 36
64711 Erbach
Telefon: 06062 63710

- 11. Erfurt**
Bei den Froschäckern 37
99098 Erfurt
Telefon: 0163 2942472

- 12. Estenfeld**
Otto-Hahn-Straße 1b
97230 Estenfeld
Telefon: 09305 90730

- 13. Eutin**
Lübecker Landstraße 26
23701 Eutin
Telefon: 04521 8310097

- 14. Fellbach**
Höhenstraße 21
70736 Fellbach
Telefon: 0711 9528150

- 15. Günzburg**
Kimmerle-Ring 2
89312 Günzburg
Telefon: 08221 9306238

- 16. Hamburg**
Alstertal-Einkaufszentrum Hamburg
Heegberg 31 · 22391 Hamburg
Telefon: 040 61182604

- 17. Hessdorf**
Im Gewerbepark 30, Parz. 8
91093 Hessdorf
Telefon: 09135 7369400

- 18. Ingolstadt**
Schütterlettenweg 2a
85053 Ingolstadt
Telefon: 0841 931080

- 19. Kaarst**
Girmes-Kreuz-Straße 94
41564 Kaarst
Telefon: 02131 79190

- 20. Kaarst (Bungalow)**
Girmes-Kreuz-Straße 94
41564 Kaarst
Telefon: 02131 3869600

- 21. Kaiserslautern**
Am Rangierbahnhof 6a
67661 Kaiserslautern
Telefon: 0163 1630818

- 22. Kappel-Grafenhausen**
Fertighauswelt I
77966 Kappel-Grafenhausen
Telefon: 07822 7671892

- 23. Köln**
Europaallee 45
50226 Köln/Frechen
Telefon: 02234 9906400

- 24. Landau**
Zwischen den Bächen 13
94405 Landau
Telefon: 09951 9576733

- 25. Langenhagen**
Münchner Straße 25M
30855 Langenhagen
Telefon: 0511 4754290

- 26. Leipzig**
Döbichauer Straße 13
04435 Schkeuditz
Telefon: 034205 65950

- 27. Lotte**
Teichweg 18a
49504 Lotte
Telefon: 0541 77086445

- 28. Mannheim**
Xaver-Fuhr-Straße 111
68163 Mannheim
Telefon: 0621 420160

- 29. Mülheim-Kärlich**
Musterhausstraße 127
56218 Mülheim-Kärlich
Telefon: 02630 9664760

- 30. Oberessendorf**
Philippstraße 8
88436 Eberhardzell
Telefon: 07355 9349972

- 31. Offenburg**
Klosterstraße 13
77652 Offenburg
Telefon: 0159 01638913

- 32. Poing-Grub**
Senator-Gerauer-Straße 25
85586 Poing-Grub
Telefon: 089 94469351

- 33. Rostock**
Konrad-Zuse-Straße 4
18184 Roggentin
Telefon: 0151 14113379

- 34. Siegen**
Derzeit in der Bauphase

- 35. Strausberg**
Wallstraße 8
15344 Strausberg
Telefon: 0800 65254287

- 36. Simmern**
Rödelbachstraße 1
55469 Simmern
Telefon: 06761 90302730

- 37. Stelle**
Seeveblick 1b
21435 Stelle
Telefon: 04174 5714787

- 38. Villingen-Schwenningen**
Kienzlewiesen 32 (SüdWestMesse Tor I)
78056 Villingen-Schwenningen
Telefon: 07720 97680

- 39. Vogelsdorf**
Derzeit in der Bauphase

- 40. Wadern**
Oberstraße 4
66687 Wadern
Telefon: 06871 9225790

- 41. Werder**
An den Hainbuchen, Unger-Park
14542 Werder
Telefon: 03327 7326485

- 42. Werder**
An den Havelauen
14542 Werder (Havel)
Telefon: 03327 5730286

- 43. Wetzlar**
Am Leitz-Park 4
35578 Wetzlar
Telefon: 0157 58552424

- 44. Wuppertal**
Fertighauswelt I (Haus 16)
42279 Wuppertal
Telefon: 0202 26910083

OKAL

Ausgezeichnete Häuser



Irrtümer und Druckfehler vorbehalten | Alle Abbildungen enthalten Sonderausstattung | 10.22 | agentur-etcetera.de

OKAL Haus GmbH · Argenthaler Str. 7 · 55469 Simmern

Telefon 0800 65254287 · info@okal.de

www.okal.de