

KENNZEICHEN:

10.12258.1.502

# EXPOSÉ

## WOHNUNGSVERMIETUNG



### LADENFLÄCHE AM EINGANG ZUR INNEREN KLOSTERSTRASSE

<b>STRASSE:</b>	Theaterstr. 11	<b>WOHNFLÄCHE:</b>	ca. 0 m <sup>2</sup>	<b>GESAMTMIETE:</b>	1.955,00 €
<b>LAGE:</b>	EG + KG	<b>WOHNRÄUME:</b>	8	<b>NETTOKALTMIETE:</b>	1.593,00 €
<b>STADTTEIL:</b>	Innenstadt	<b>VERFÜGBARKEIT:</b>	sofort	<b>NEBENKOSTEN:</b>	362,00 €

#### AUSSTATTUNG

- Fliesen, Textilbelag
- Herdanschluss: Elektro
- Warmwasseraufbereitung: Heizungsanlage
- Trockenraum
- Spielplatz im Wohnumfeld
- Altbau
- Denkmalschutzobjekt

#### WOHLAGE

Die Innere Klosterstraße ist Bestandteil der Rathaus Passage und präsentiert sich als der traditionelle Fußgängerboulevard mitten in der Chemnitzer City. Aktuell laden circa 50 Einzelhandels- und Gastronomiebetriebe mit einem attraktiven Branchenmix sowie erstklassigen Events am Standort die Besucher zum Bummeln und Verweilen ein. Ergänzt wird der Branchenmix mit insgesamt ca. 13.000 m<sup>2</sup> Büroflächen sowie Wohnungen in den oberen Etagen der Rathaus Passage. Im Zuge einer konzeptionellen Weiterentwicklung profiliert sich die Innere

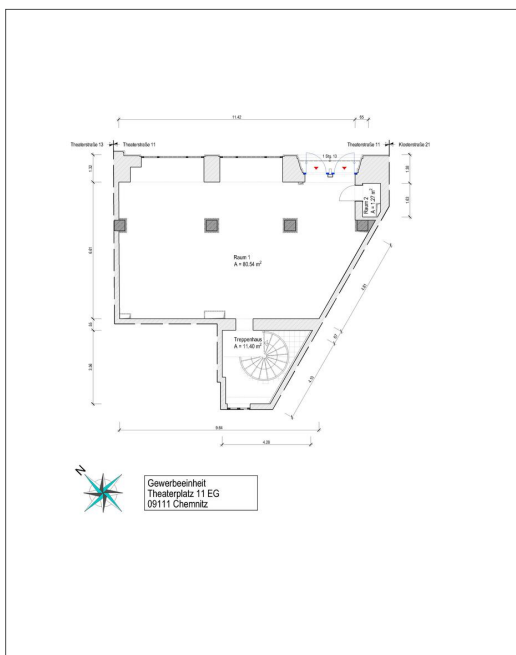
#### FLÄCHEN\*

Flur:	ca. 13 m <sup>2</sup>
Raum 1:	ca. 87 m <sup>2</sup>
Raum 3:	ca. 1 m <sup>2</sup>
Raum 4:	ca. 5 m <sup>2</sup>
Heizfläche:	ca. 141 m <sup>2</sup>

\* wesentliche Flächenangaben

#### ANGABEN ZUM ENERGIEAUSWEIS

Angabe nicht erforderlich



Standort



Objektansicht



Gebäudeansicht



Gebäudeansicht

#### IHR ANSPRECHPARTNER

wohnen in chemnitz gmbh

#### WOHNCENTER STEINHAUS

Clausstr. 10/12 | 09126 Chemnitz  
Mo – Fr: 10 – 18 Uhr

#### WOHNSHOP INNENSTADT

Webergasse 1 | 09111 Chemnitz  
Di & Do: 10 – 12 Uhr & 14 – 18 Uhr

[WWW.GGG.DE](http://WWW.GGG.DE)  
[wohnung@ggg.de](mailto:wohnung@ggg.de)  
0371 533-1111