

RECREËREN IN BRUINISSE

JACHTHAVENWEG 24



VAN DEN OUDEN

MAKELAARS



VAN DEN OUDEN MAKELAARS – DIT ZIJN WIJ

Is het typisch Zeeuws? Of zijn wij gewoon onszelf?
Hoe dan ook, bij Van den Ouden Makelaars hoef je geen glatte praatjes of trucjes te verwachten. Daar houden we niet van. We zijn geïnteresseerd in jou en willen je als makelaar ontzorgen. Dat doen we al ruim twintig jaar. Onze werkgebieden: Schouwen-Duiveland, het eiland Tholen en Noord & Zuid-Beveland.

Niels van den Ouden, Makelaar



KENMERKEN VAN DE WONING

Jachthavenweg 24 Bruinisse

- Type woning Recreatie appartement
- Bouwjaar 1973
- Woonoppervlakte Circa 70 m²
- Inhoud Circa 200 m³
- Aantal kamers 3
- Aantal slaapkamers 2
- Aantal woonlagen 2
- Verwarming Blokverwarming
- Onderhoud Netjes





INDELING (1e verdieping).

Vanuit de centrale hal nemen we de trap naar de eerste verdieping waar we toegang krijgen tot het appartement. Via de hal, met een nette laminaatvloer en spuitwerkafwerking op de wanden en het plafond, betreedt u de woonkamer.

De lichte woonkamer is voorzien van een tv-aansluiting en radiatoren en biedt toegang tot zowel de open keuken als het zonnige balkon. Geniet hier van het zicht op de jachthaven!



KEUKEN.

De keuken is praktisch ingericht, staat in een hoekopstelling en beschikt over een koelkast, vaatwasser, oven met magnetronfunctie, afzuigkap, een kookplaat en apart een vriezer met drie laden.





INDELING (begane grond).

De overloop biedt toegang tot de separate toiletruimte, twee slaapkamers en de badkamer. De hoofdslaapkamer heeft een laminaatvloer en verder zijn er radiatoren, een trapkast en openslaande tuideuren aanwezig die toegang geven tot het aangrenzende terras.

BADKAMER.

De geheel betegelde badkamer is modern ingericht met een wastafel, inloopdouche, radiator en natuurlijke ventilatie.



Aangrenzend aan het eerder benoemde terras heb je de beschikking over een keuring onderhouden siertuin met o.a. een vrije achterom, sierbeplanting en een terras waar je heerlijk van het zonnetje kunt genieten. De tuin en het balkon zijn op het zuidoosten gelegen. De 2-laags appartementen in dit complex beschikken allen over een tuin, echter is dit geen eigendom.

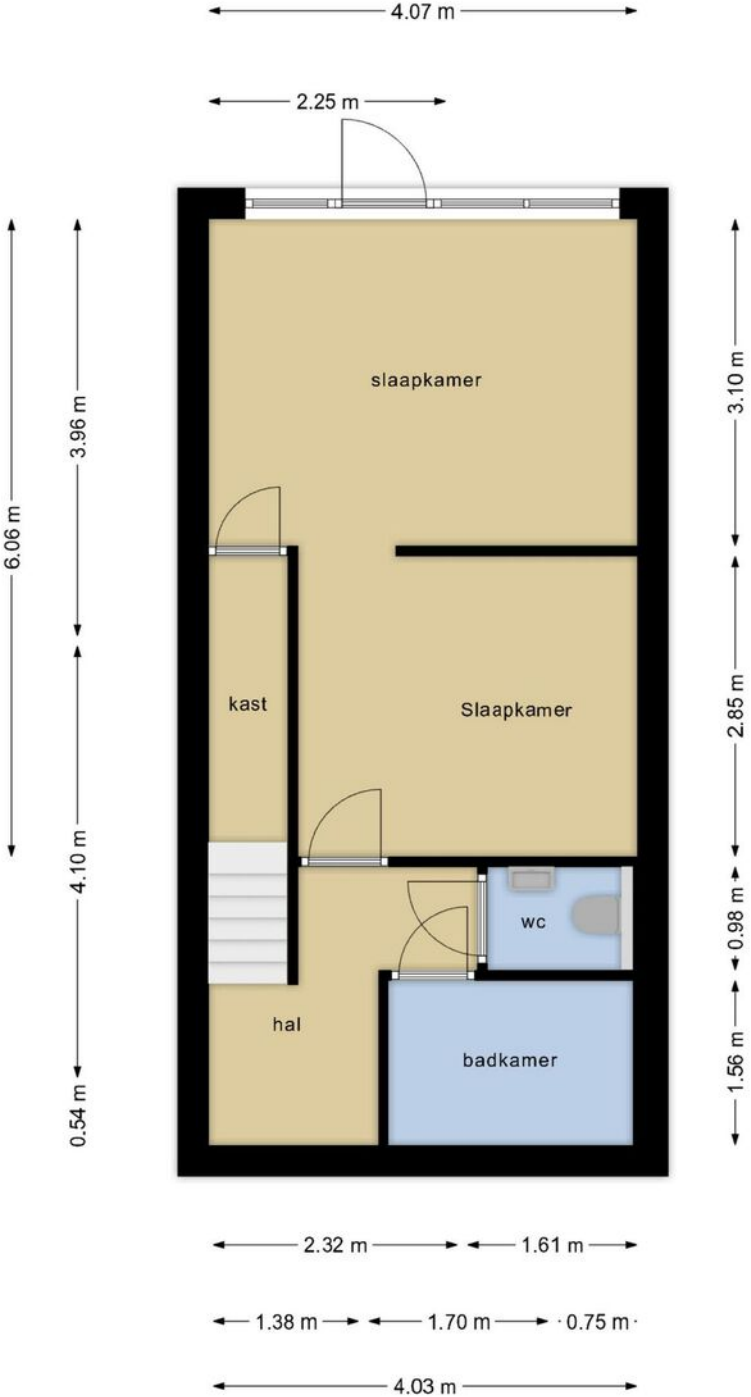


PLATTEGRONDEN



**Deze plattegronden zijn opgemaakt voor indicatieve doeleinden.
Hieraan kunnen geen rechten worden ontleend.**

PLATTEGRONDEN

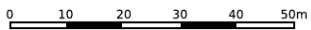
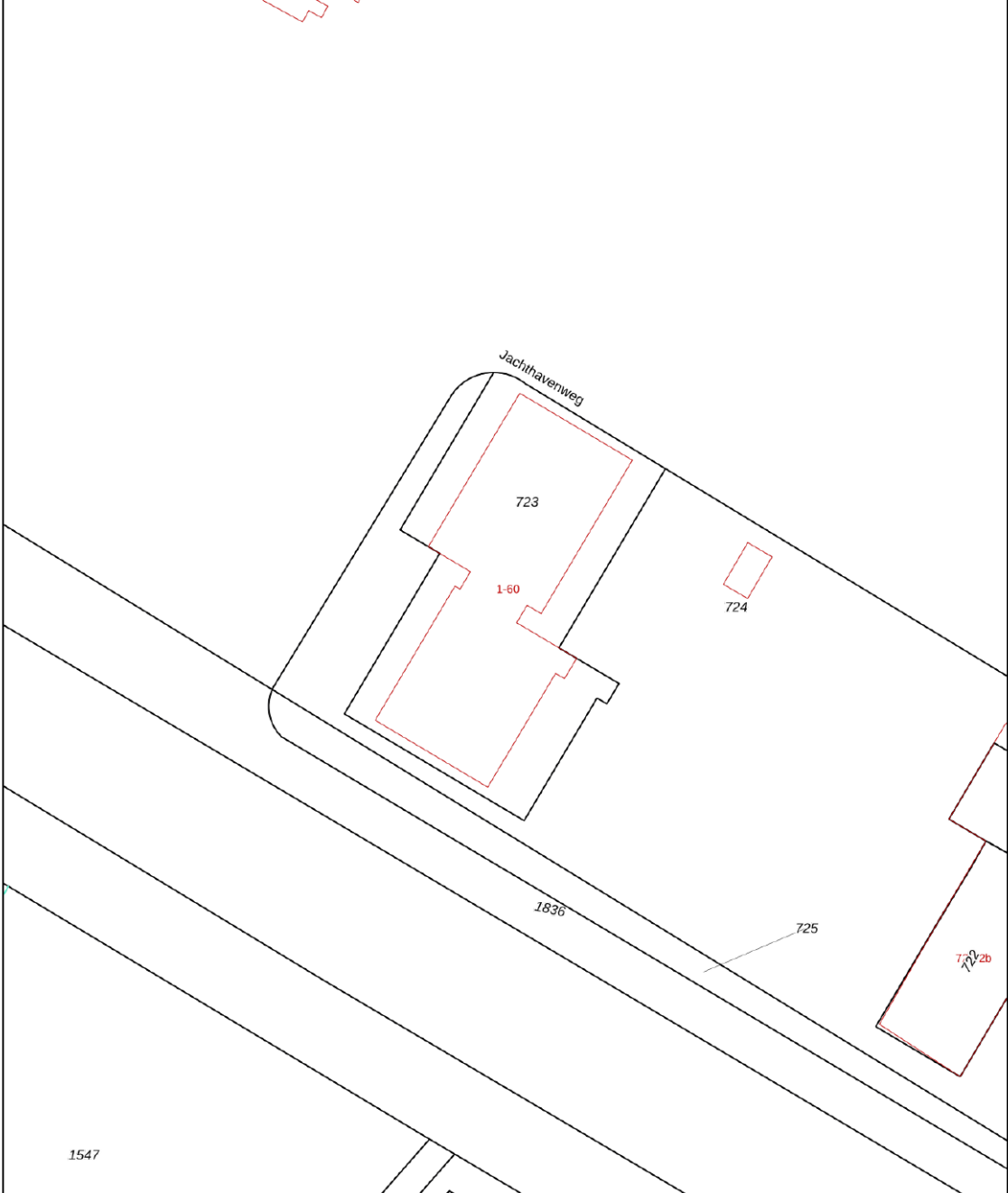


**Deze plattegronden zijn opgemaakt voor indicatieve doeleinden.
Hieraan kunnen geen rechten worden ontleend.**

KADASTRALE KAART

Kadastrale kaart

Uw referentie: ---



12345	Deze kaart is noordgericht	Schaal 1: 1000	
25	Perceelnummer	Kadastrale gemeente Bruinisse	
—	Huisnummer	Sectie G	
—	Vastgestelde kadastrale grens	Perceel 723	
—	Voorlopige kadastrale grens		
—	Administratieve kadastrale grens		
—	Bebouwing		

Voor een eensluitend uittreksel, geleverd op 30 mei 2024
De bewaarder van het kadaster en de openbare registers

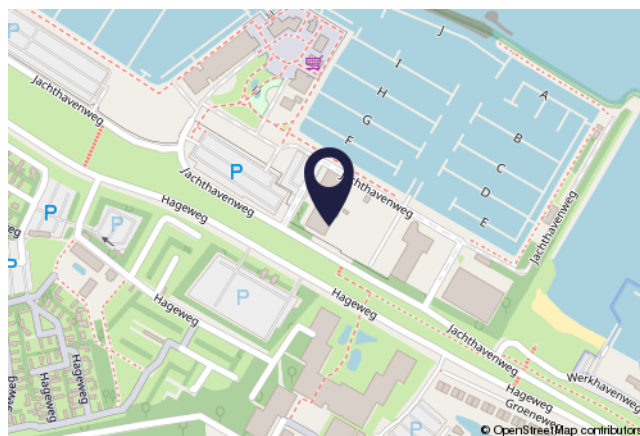
Aan dit uittreksel kunnen geen betrouwbare maten worden ontleend.
De Dienst voor het kadaster en de openbare registers behoudt zich de intellectuele eigendomsrechten voor, waaronder het auteursrecht en het databankenrecht.



RECREËREN IN BRUINISSE

Het dorp staat bekend als een vissers- en landbouwgemeenschap. Van oudsher is de mosselkweek een belangrijke inkomstenbron. De grote mossel op het havenplateau en de vele vissersboten in de haven getuigen daarvan. Sinds de sluiting van het Brouwershavense Gat in 1971 wordt het mosselzaad in de Waddenzee geoogst. Bij Bruinisse zie je ook verschillende mosselzaadinvanginstallaties liggen. Met de kenmerkende blauwe vaten die boven het water uitsteken. Elk jaar wordt in juli de opening van het mosselseizoen gevierd met de drie dagen durende visserijdagen.

Mede door de gunstige ligging aan het Grevelingenmeer, is Bruinisse een populaire vakantiebestemming. Steeds meer watersporters vinden hun weg naar het grootste zoutwatermeer van Europa en een vaargebied met een geheel eigen flora en fauna.



KENMERKEN

Zorgvoorzieningen:	Ja
Afstand tot zorgvoorzieningen:	Circa 1500m
Winkels:	Ja
Afstand tot winkels:	Circa 1500m
Openbaar vervoer:	Ja
Afstand tot openbaar vervoer:	Circa 1000m
Vrijetijdsgelegenheden:	Div. in de omgeving
Afstand tot Randstad:	Circa 55km

WAARMEE KUNNEN WIJ JE VAN DIENST ZIJN?

VDO
VAN DEN OUDEN
MAKELAARS

WE ONTMOETEN JE GRAAG EN GEVEN JE HUIS DE AANDACHT DIE HET VERDIENT

De snelste (ver)koop is niet ons doel. Wij kiezen liever voor begeleiding van A tot Z. Dat doen we bij Van den Ouden Makelaars met een enthousiast team van experts. Zodat jij zorgeloos je huis kunt verkopen óf aankopen. Zulk persoonlijk advies past al ruim twintig jaar bij ons. Past het ook bij jou?

Vraag dan een **GRATIS
WAARDEPEBALING** aan.

TAXATIE NODIG?

Een taxatie is de officiële waardebeoordeling van een woning. Omdat het taxatierapport aan allerlei eisen moet voldoen heb je een gecertificeerde taxateur nodig. In de omgeving van Bruinisse en Tholen is dat Van den Ouden Makelaars. Maar wanneer heb je een taxatierapport nu eigenlijk nodig? En hoe werkt het? We geven er graag antwoord op.

Kostprijs va. € 499,00 incl. b.t.w.

AANKOOPMAKELAAR

Slimme investering én besparing

Steeds meer mensen kiezen voor aankoopbegeleiding als ze een huis zoeken. Het is namelijk wel zo fijn om te kunnen vertrouwen op een expert. Als je de woningmarkt niet goed kent bijvoorbeeld, nieuw bent in de regio, een eerste huis gaat kopen, steeds weer overboden wordt of gewoonweg niet weet waar je moet beginnen. Maar wat doet een aankoopmakelaar precies? En wat zijn de kosten van een aankoopmakelaar eigenlijk? We geven er graag antwoord op.

Kostprijs va. € 795,00 incl. b.t.w.

>> EEN INVESTERING
DIE JE **GEGARANDEERD**
TERUGVERDIENT

Bekijk ons volledige diensten aanbod
op onze website: **VANDENOUDE.NL**





VAN DEN OUDEN

MAKELAARS



Zijn er nog vragen?

Schroom niet om ons te bellen.

WIJ STAAN VOOR
JOU KLAAR!

AB & NIELS VAN DEN OUDEN

VAN DEN OUDEN MAKELAARS

NIEUWSTRAAT 18, 4311 AN BRUINISSE

0111-420020

INFO@VANDENOUDE.NL

WWW.VANDENOUDE.NL

