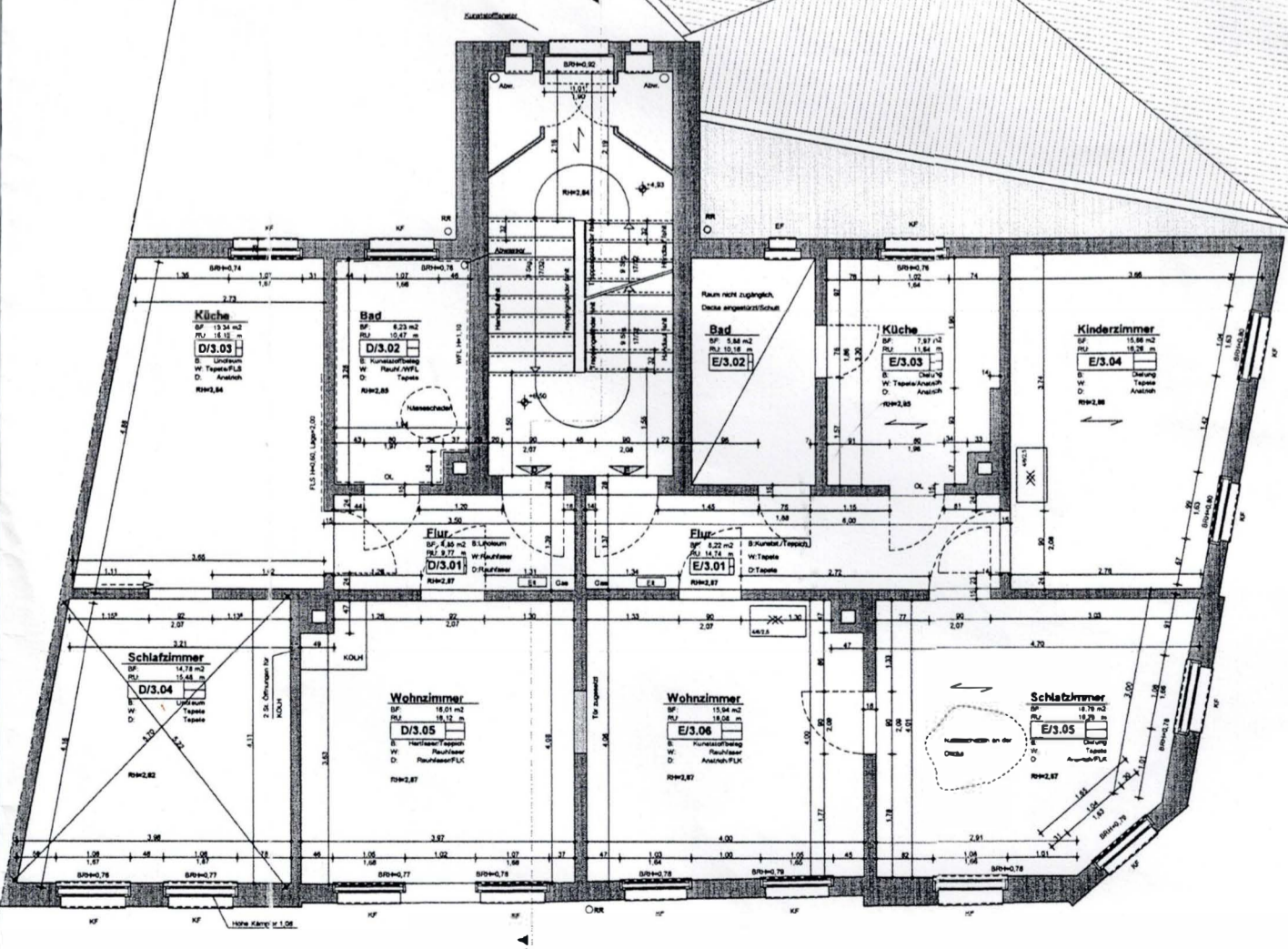
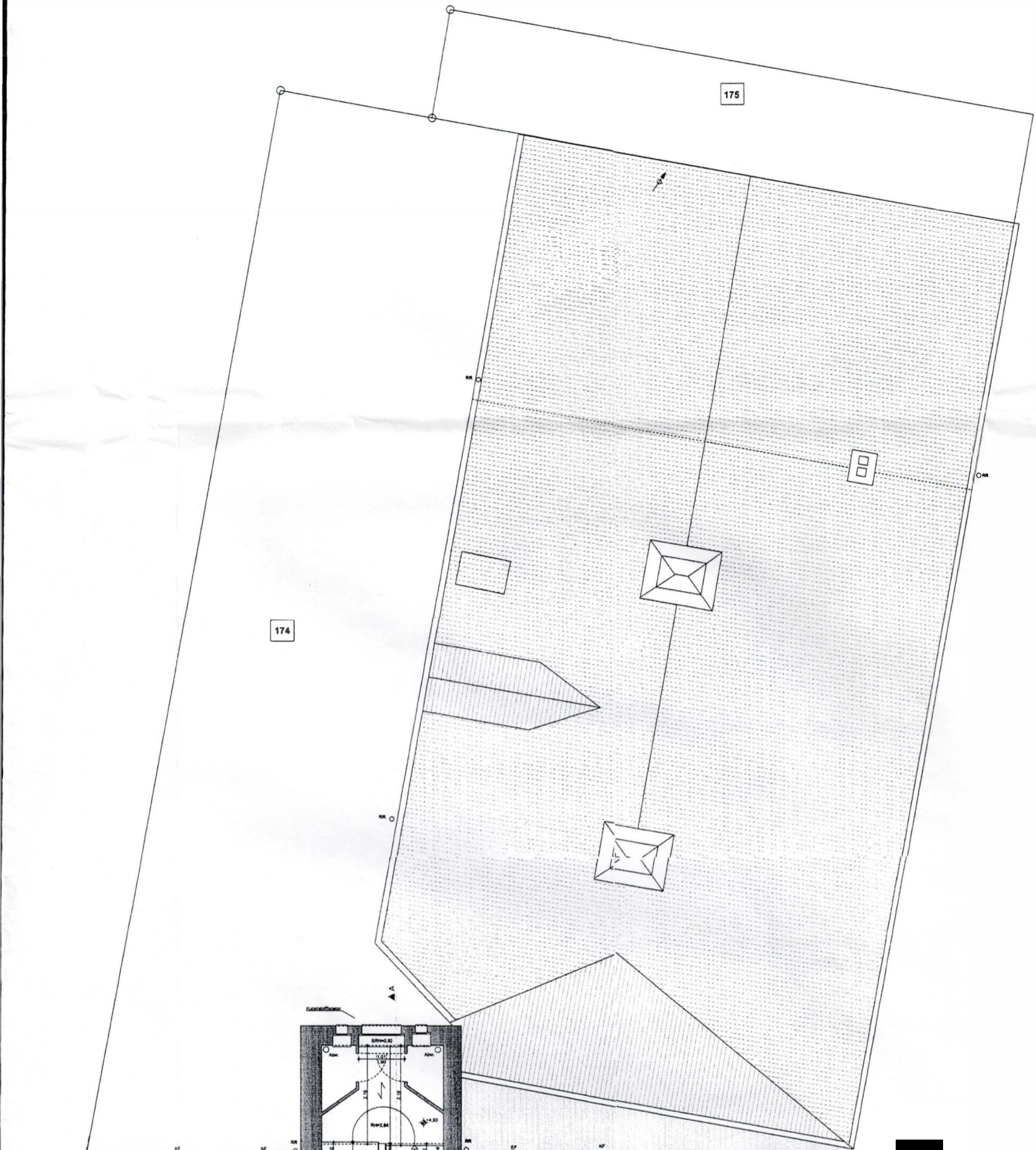


175

174



175

Dusche/WC
BF 4,22 m²
RF 13,37 m²
A/1.13
RW=2,36

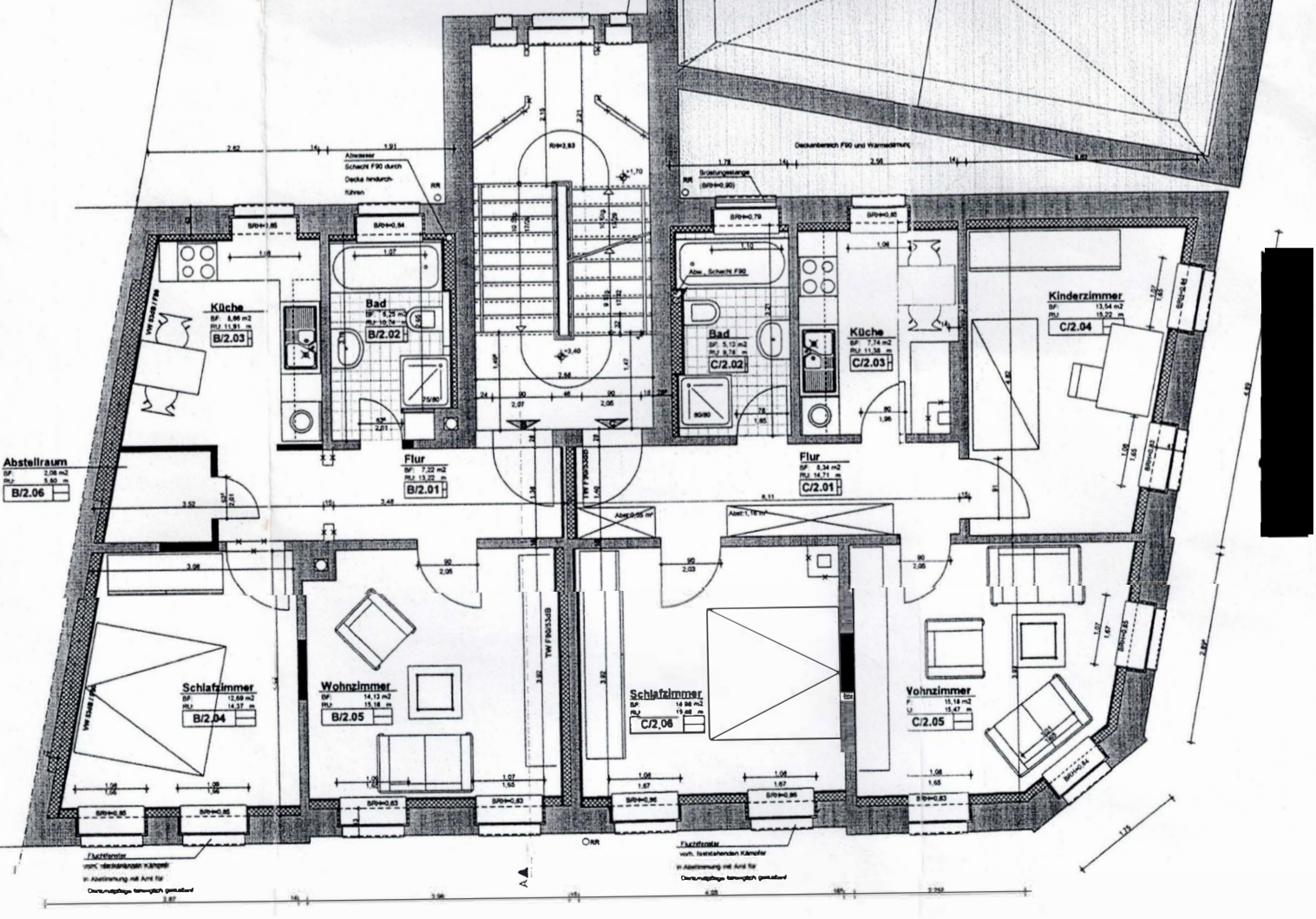
Personal-Umkleieraum
BF 11,38 m²
RF 22,22 m²
A/1.14
RW=2,36

Flur
BF 4,22 m²
RF 15,11 m²
A/1.12
RW=2,36

Büro
BF 11,07 m²
RF 13,29 m²
A/1.11
RW=2,36

Die vorhandenen Fenster sind als
Fensterbänke zu lösen (Stk 11 m²)
SFB=11,20 m wird an Artung auf
geplant.

174



Abstellraum
BF 2,08 m²
RF 3,82 m²
B/2.06

Küche
BF 4,98 m²
RF 11,91 m²
B/2.03

Bad
BF 4,52 m²
RF 10,72 m²
B/2.02

Bad
BF 5,12 m²
RF 9,78 m²
C/2.02

Küche
BF 7,14 m²
RF 11,38 m²
C/2.03

Kinderzimmer
BF 13,54 m²
RF 19,27 m²
C/2.04

Flur
BF 7,22 m²
RF 13,22 m²
B/2.01

Flur
BF 2,34 m²
RF 5,71 m²
C/2.01

Schlafzimmer
BF 14,12 m²
RF 14,37 m²
B/2.04

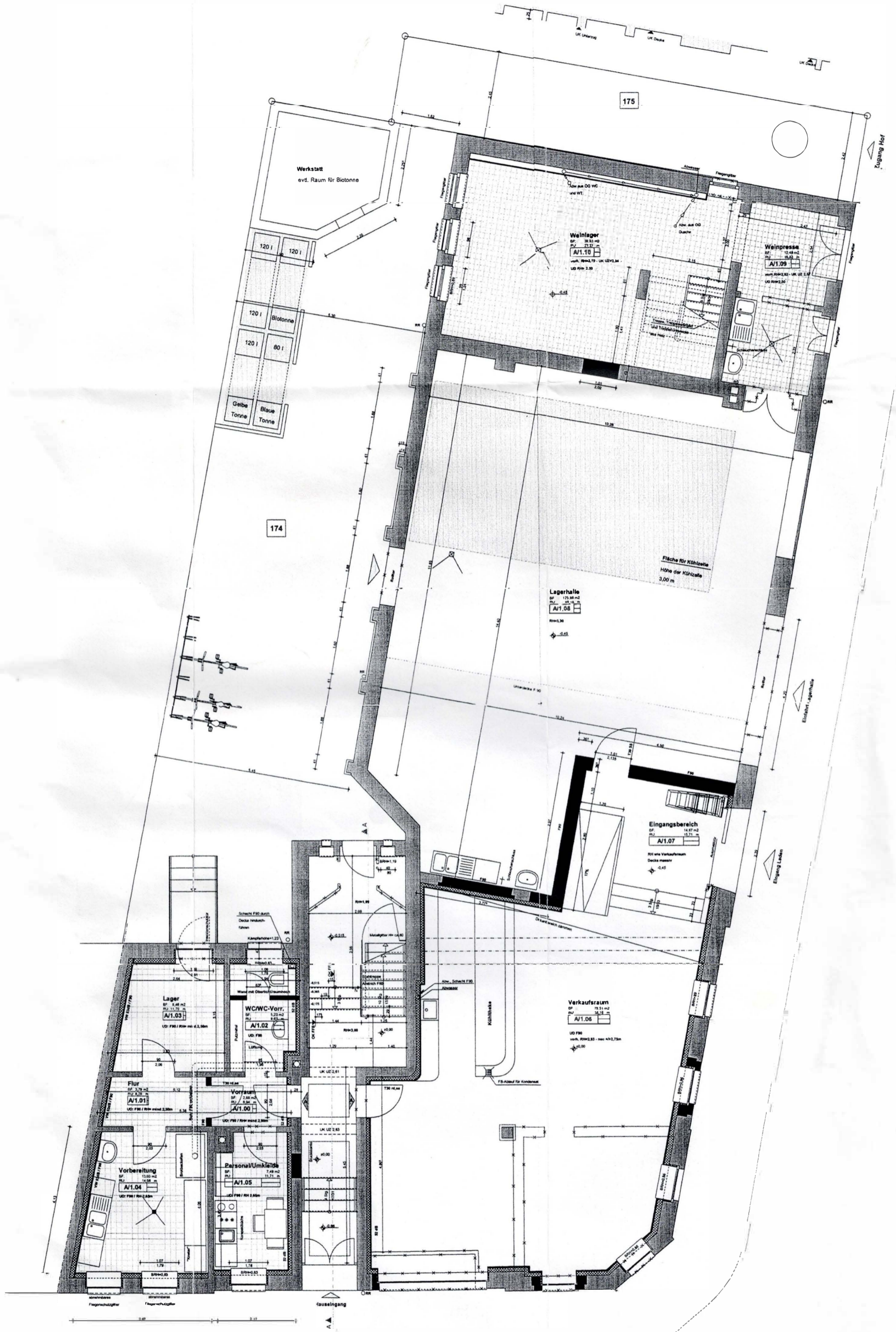
Wohnzimmer
BF 14,12 m²
RF 15,18 m²
B/2.05

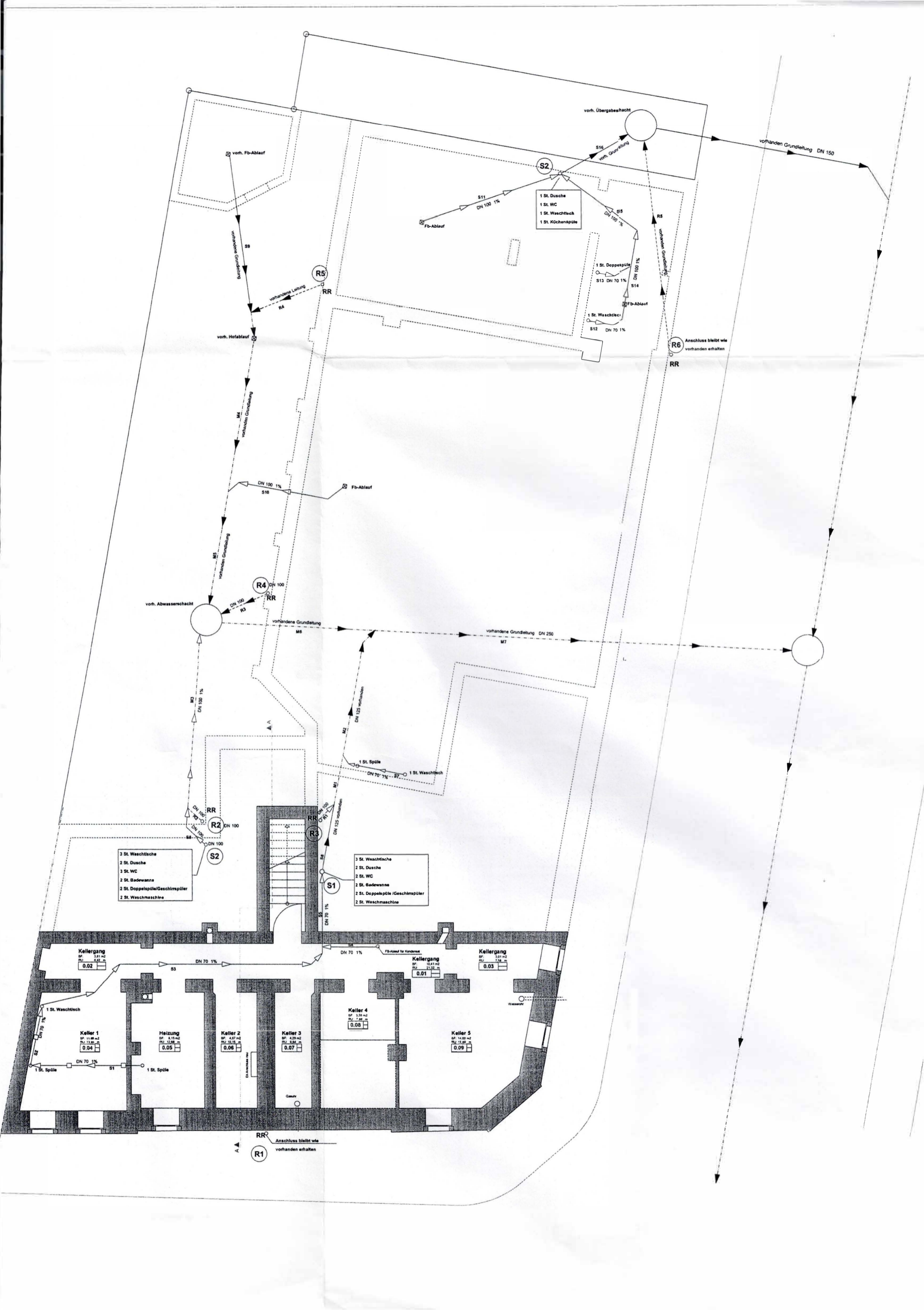
Schlafzimmer
BF 14,84 m²
RF 17,05 m²
C/2.06

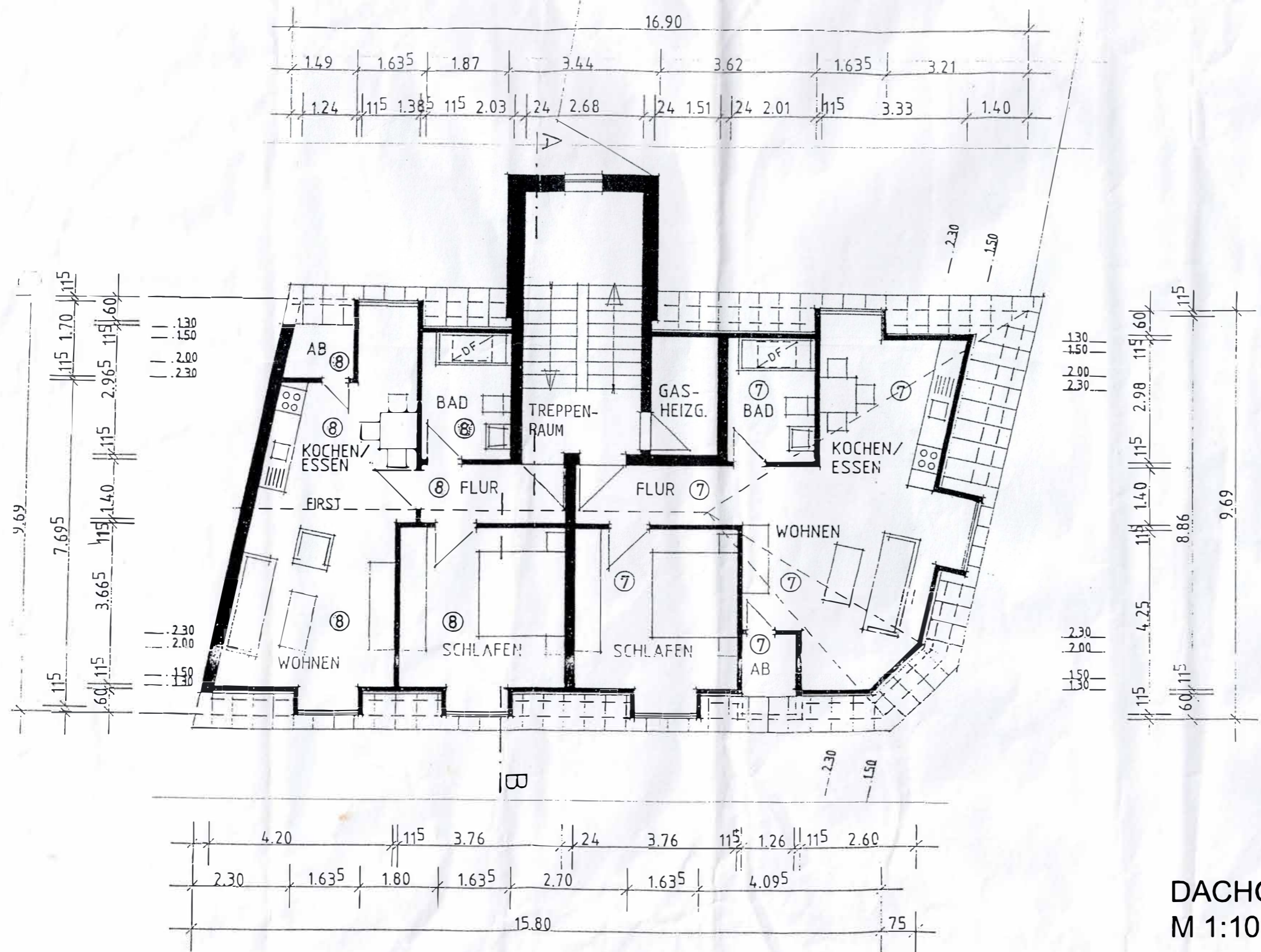
Wohnzimmer
BF 11,18 m²
RF 14,47 m²
C/2.05

Fensterbank
von bestehenden Kante
in Abstimmung mit Arch für
Deckungslage notwendig genehmigt

Fensterbank
von bestehenden Kante
in Abstimmung mit Arch für
Deckungslage notwendig genehmigt







DACHGESCHOSS
M 1:100