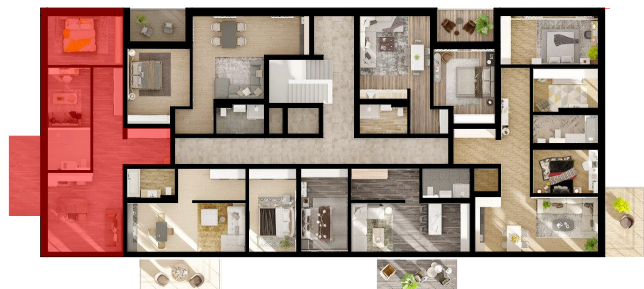


Reichelsdorfer Hauptstrabe/  
Dollnsteiner Strabe



## Wohnung H1-WE7



H1-WE7	82.71 m <sup>2</sup>
Schlafen	14.66 m <sup>2</sup>
Arbeiten	10.13 m <sup>2</sup>
Flur	11.91 m <sup>2</sup>
Bad/WC	6.38 m <sup>2</sup>
Diene	6.08 m <sup>2</sup>
Wohnen/Kochen/Essen	23.99 m <sup>2</sup>
Balkon	9.56 m <sup>2</sup>



\*Grundrissplane sind nicht zur Massentnahme geeignet