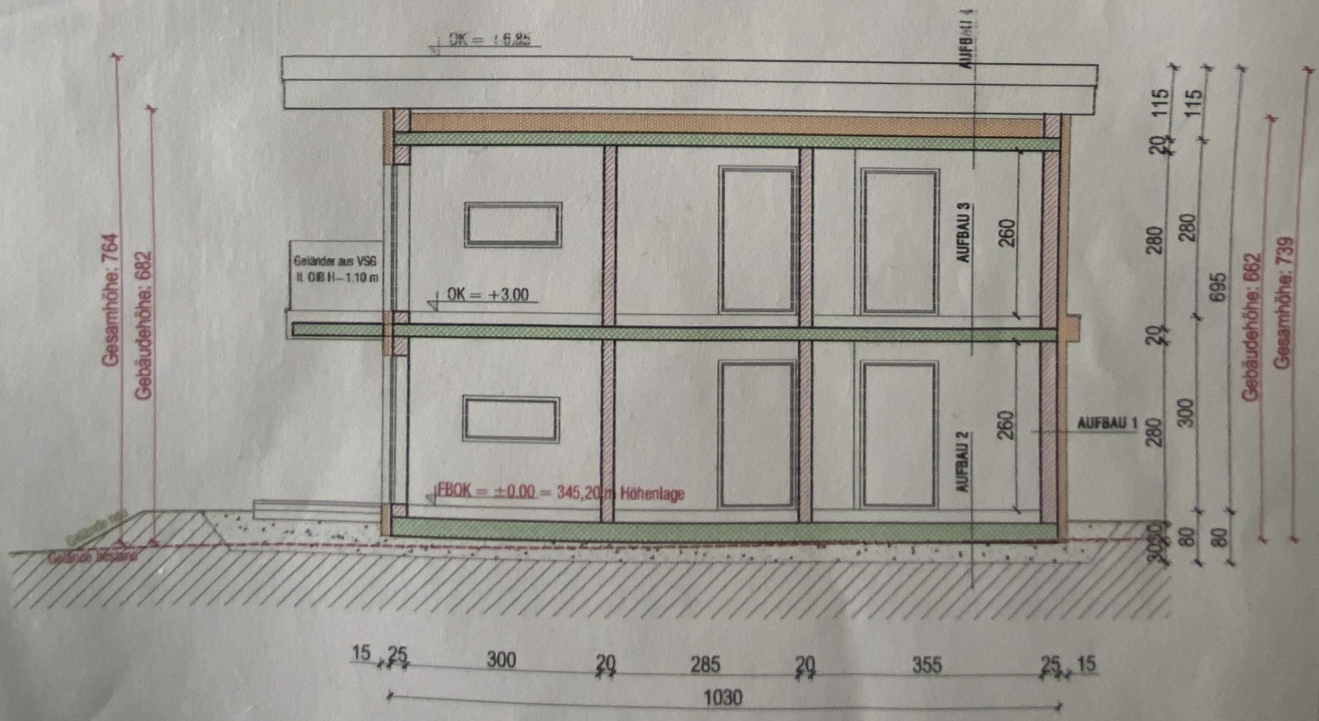
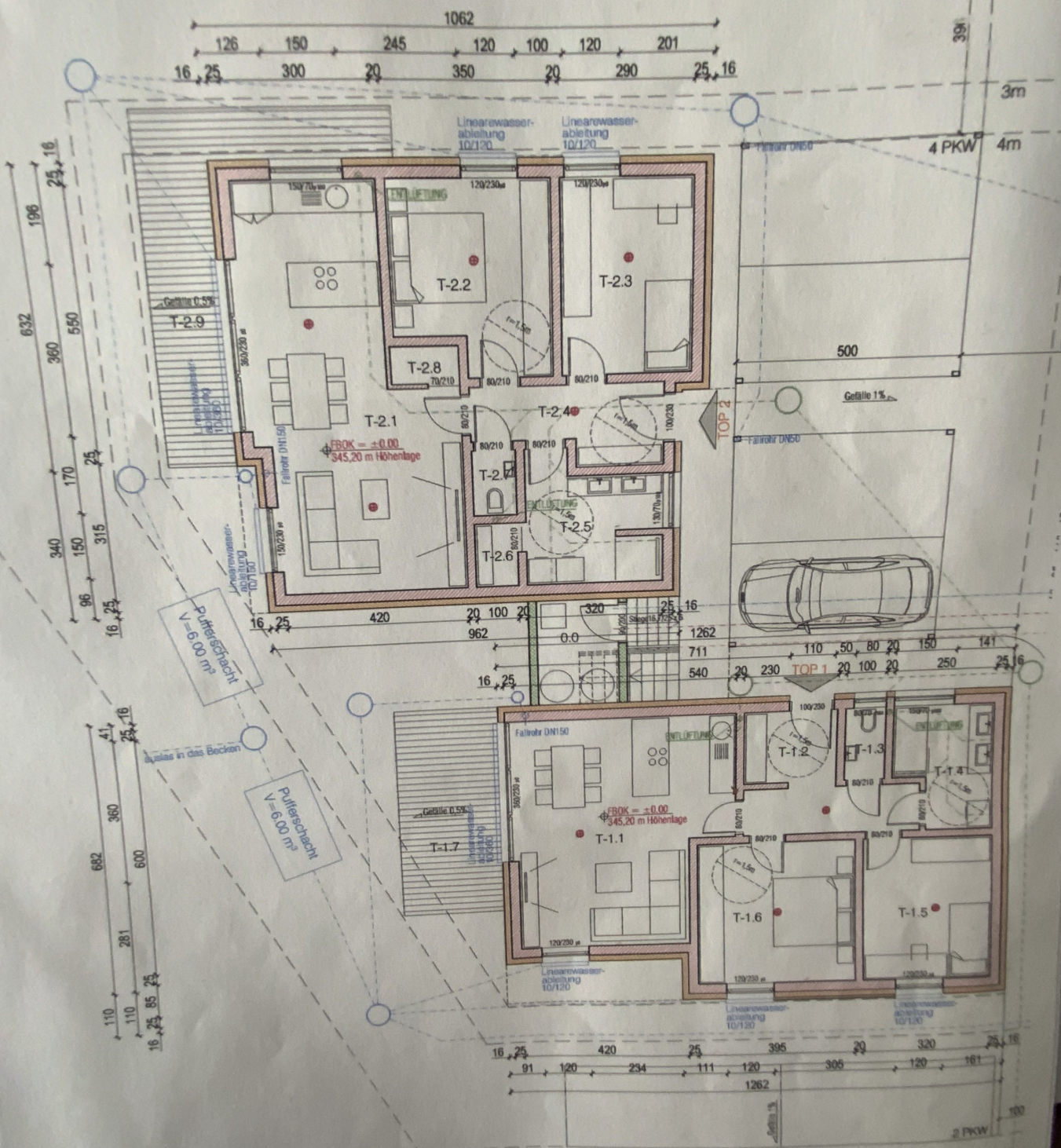


AUFBAU 1	1,5 cm Innenputz	AUFBAU 3	1,0 cm Belag	AUFBAU 5	5,0 cm Estrich
25,0 cm Ziegelwand		7,0 cm Estrich		30,0 cm Bitumenabdichtung	
15,0 cm EPS-Dämmung		4,0 cm PE-Folie		30,0 cm STB-Fundamentplatte	
1,5 cm Außenputz		18,0 cm TS-Dämmung TDPS 30/30		30,0 cm Rollierung	
		20,0 cm gebundene Beschüttung			
AUFBAU 2	1,0 cm Belag	1,5 cm STB-Decke		AUFBAU 6	1,0 cm Belag
7,0 cm Estrich				5,0 cm Estrich	
PE-Folie		AUFBAU 4		30,0 cm STB-Decke	
4,0 cm TS-Dämmung TDPS 30/30		30 cm Abdichtungslage		1,5 cm Deckenputz	
8,0 cm Perlit Dämmung		EPS-Dämmung			
Bitumenabdichtung		Dampfsperre		AUFBAU 7	20,0 cm Dachfolie
30,0 cm STB-Fundamentplatte		20,0 cm STB-Decke		1,5 cm STB-Decke	
30,0 cm Rollierung		1,5 cm Deckenputz			



Schnitt C-C



Pufferhochzeit
V=6.00 m³

Pufferhochzeit
V=6.00 m³

551620m
www.ar
office@ar

M 1:500

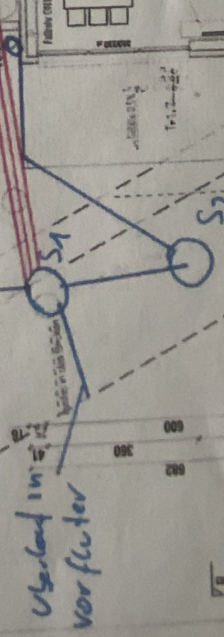
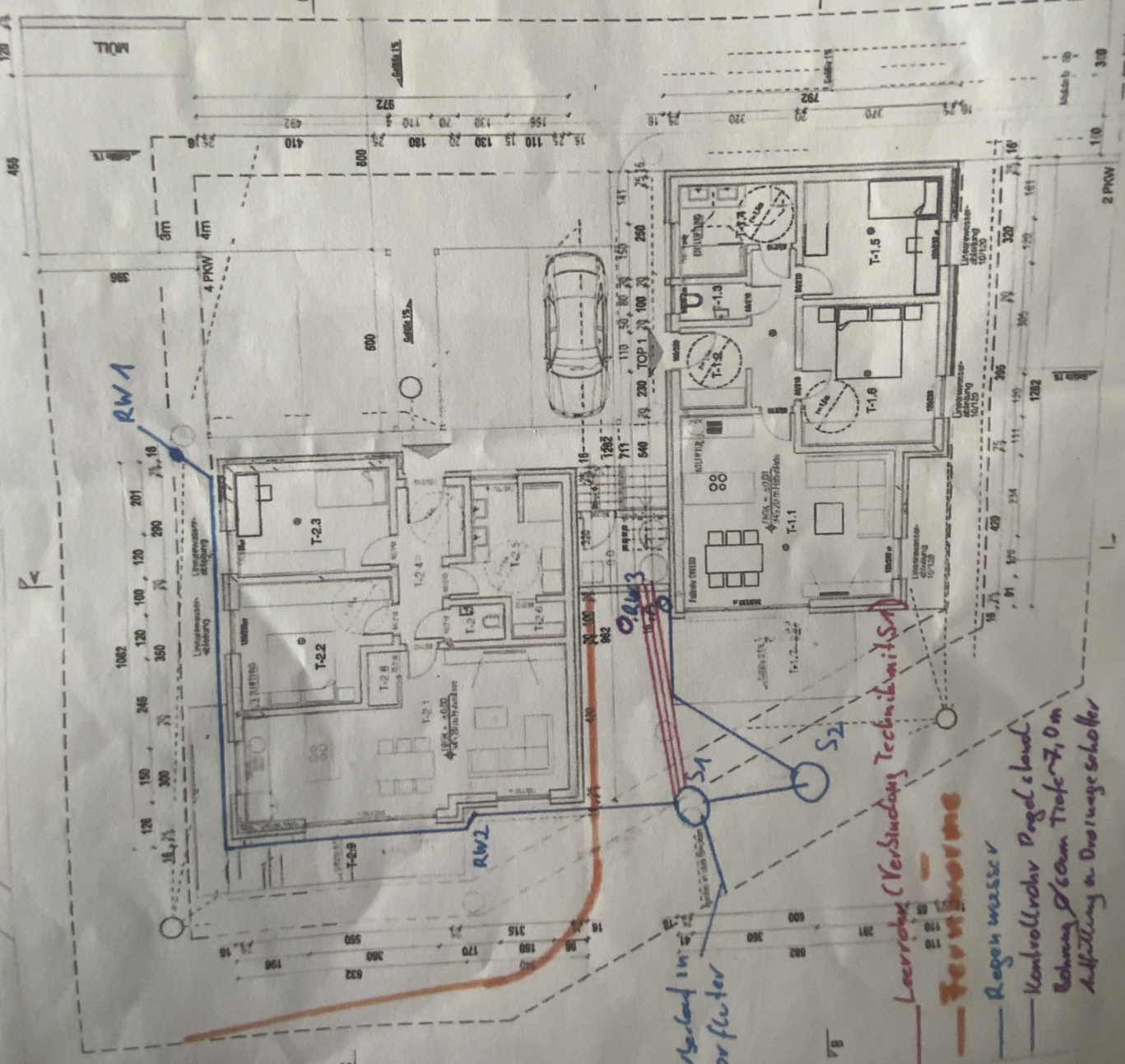
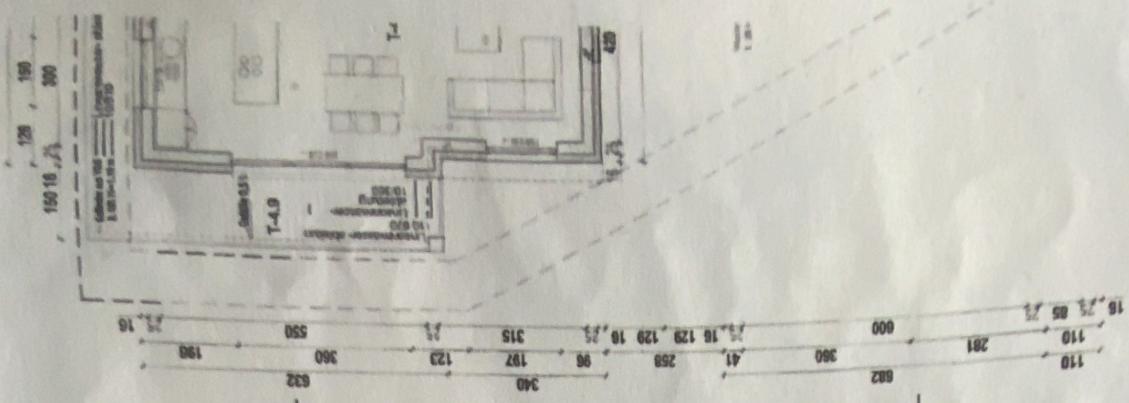
Grundstücksgrenze

Straßengrenze

SITIM NEU

WYSSER NEU

WASSER BESTAND



- Leerdach (Verbindung Technik mit S1)
- Fernwärme
- Regenwasser
- Kontrollrohr Pegelstand
- Bohrung 20cm Tiefe 7,0m
- Auffüllung an Druckwasser