

Ihr persönlicher Ansprechpartner

CAPERA Immobilien Service GmbH NL
Neu-Isenburg
Dornhofstraße 100
63263 Neu-Isenburg

anfrage@hekapo.de



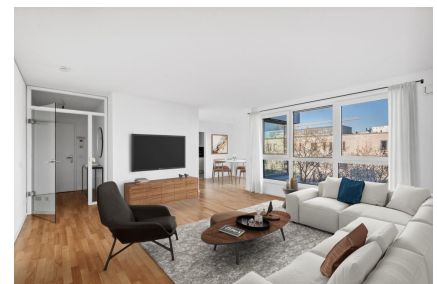
Großzügige und exklusive 3-Zimmerwohnung mit Balkon und EBK - Nähe Zollhafen!

Objektdetails

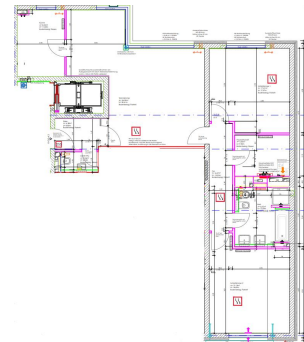
Objekt:	55118 Mainz, Rheinallee 107
Objekt-Nr.:	15998-209
Nettokaltmiete:	1690,00 €
Nebenkosten:	160,00 €
Heizkosten:	120,00 €
Gesamtmiete:	1970,00 €
Kaution:	3 Kaltmieten

Weitere Details

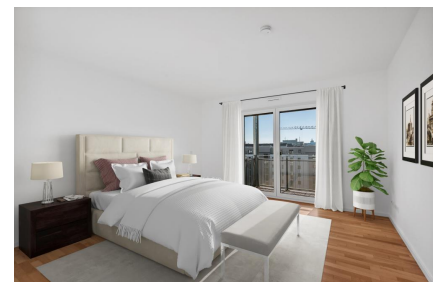
Wohnungstyp:	3-Zimmer Wohnung
Wohnfläche:	ca. 107 m ²
Bezugsfrei ab:	nach Vereinbarung
Baujahr:	2019
Zimmeranzahl:	3
Objektzustand:	Neuwertig
Dachgeschoß:	Nein
Parkplatz:	Ja
Rollstuhlgerecht:	Ja
Aufzug:	Ja
Balkon / Terrasse:	Ja
Einbauküche:	Ja
Keller:	Nein
Gäste WC:	Ja
Möbliert:	Nein



Wohnzimmer



Grundriss



Muster

Ihr persönlicher Ansprechpartner

CAPERA Immobilien Service GmbH NL
Neu-Isenburg
Dornhofstraße 100
63263 Neu-Isenburg

anfrage@hekapo.de



Objektbeschreibung

**HERAUSRAGEND WOHNEN UND GUT
AUFGEHOBEN SEIN!**

Profitieren Sie von einem durchdachten Wohnkonzept mit exklusiven Traumwohnungen im Herzen von Mainz. Das im Jahr 2020 fertig gestellte Neubauprojekt überzeugt nicht nur durch ausgesuchte Materialien. Die Ausgearbeiteten Grundrisse, mit großzügig geplanten Räumen, bodentiefen Fenstern und viel Licht, sorgen für ein außerordentliches Wohnerlebnis. Edle Einbauküchen und stilvolle Bäder mit Badewanne und Dusche machen Ihren Alltag zum Vergnügen. Der Sonnenbalkon bietet zusätzlichen Wohnkomfort.

Die Wohnung befindet sich im 3.OG !

Ausstattung

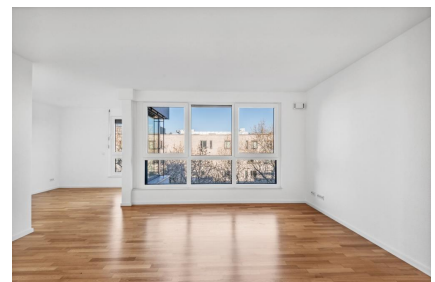
- + zeitlos schöner Eiche-Parkettboden
- + angenehme Fußbodenheizung
- + hochwertige 3fach verglaste bodentiefe Fenster
- + Raufaser
- + lichte Raumhöhe ca. 2,60 m
- + Niedrigenergiegebäude / KfW-Effizienzhaus 55
- + Balkon
- + moderne Badausstattung mit Ablage
- + hochwertige Sanitärkeramik und edle Badarmaturen von Hansgrohe
- + Video-Sprechanlage
- + barrierefreier Zugang / Aufzug in alle Etagen
- + ebenerdige und abschließbare Fahrradbereich
- + energieeffiziente Fernwärmeversorgung
- + Abstellraum in der Wohnung mit Waschmaschinen-/Trocknerstellplatz
- + elegante bodengleiche Dusche mit Echtglasduschtüre
- + hochwertige Einbauküche
- + elektrische Außen-Jalousien



Muster



Wohn/Essbereich



Wohn/Essbereich (2)

Ihr persönlicher Ansprechpartner

CAPERA Immobilien Service GmbH NL
Neu-Isenburg
Dornhofstraße 100
63263 Neu-Isenburg

anfrage@hekapo.de



Lage und Infrastruktur

Das Objekt befindet sich nur wenige Fußminuten vom Zoll- und Binnenhafen der Stadt Mainz entfernt. Wenige hundert Meter weiter gelangt man zum Adenauer-Ufer. Hier laden eine Platanenallee, Grünflächen und der Blick auf den Rhein zum Spazieren und Abschalten vom Alltag ein. Bei einem naheliegenden Fahrradverleih lassen sich einfach und bequem Fahrräder für eine Tour oder als alternatives Verkehrsmittel ausleihen.

In unmittelbarer Nähe des Mietobjekts finden sich zudem einige Geschäfte des alltäglichen Bedarfs. Neben Supermärkten wie REWE und Alnatura, gibt es auch Discounter, einen Friseur und im Umkreis von 2km zahlreiche kulinarisch abwechslungsreiche Restaurants.

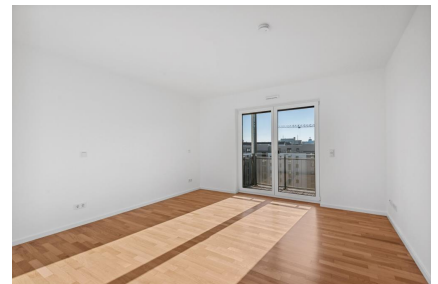
Sonstiges

Vereinbaren Sie jetzt gleich Ihren persönlichen Besichtigungstermin.

Weitere Angebote finden Sie unter www.capera-immobilien.de



Kinderzimmer



Schlafzimmer mit Balkon

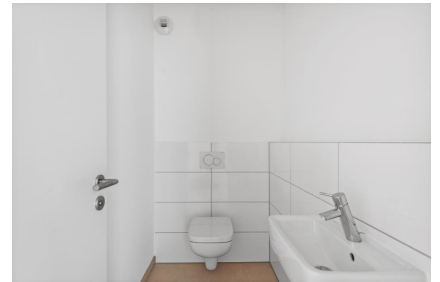


Badezimmer Muster

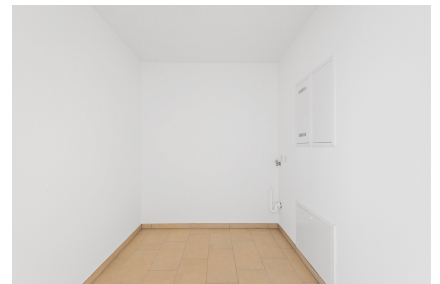
Ihr persönlicher Ansprechpartner

CAPERA Immobilien Service GmbH NL
Neu-Isenburg
Dornhofstraße 100
63263 Neu-Isenburg

anfrage@hekapo.de



Gäste WC - Muster



Abstellraum mit
Waschmaschineanschluss Muster