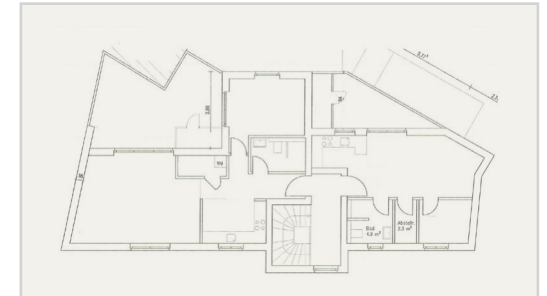
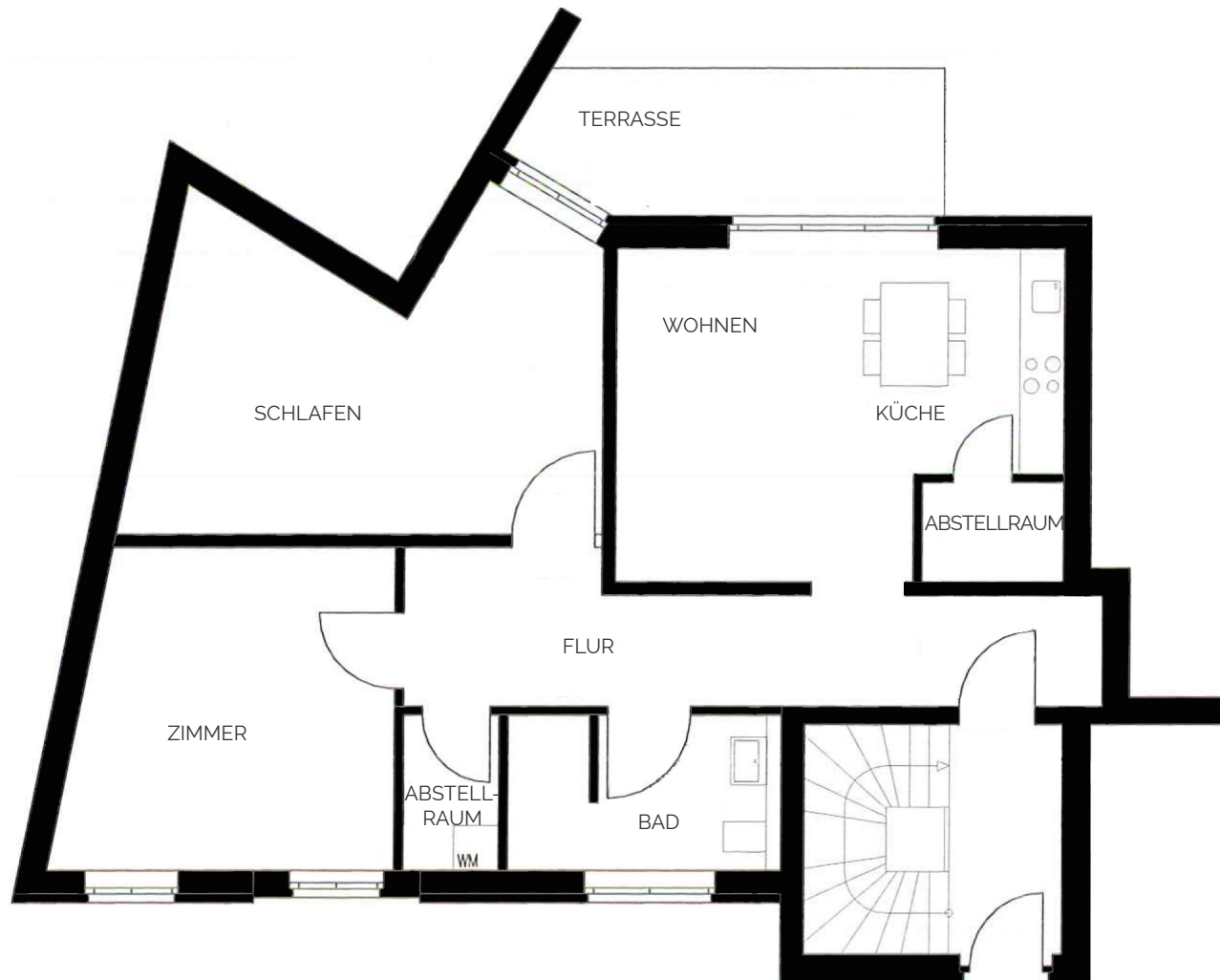


## Grundriss EG Wohnung Nr. 1

STADT-APPARTEMENTS  
**Ollnsstaße**  
ELMSHORN



Haus 52  
Erdgeschoss 3 Zimmer ca. m<sup>2</sup>

Flur	15,0
Abstellraum	2,5
Wohnen/Küche	23,5
Schlafen	23,2
Zimmer	17,6
Bad	7,4
Abstellraum	2,6
Wohnfläche	91,8
Terrasse	(11,0)
anteilig eingerechnet	2,75
Gesamt-Wohnfläche	94,6