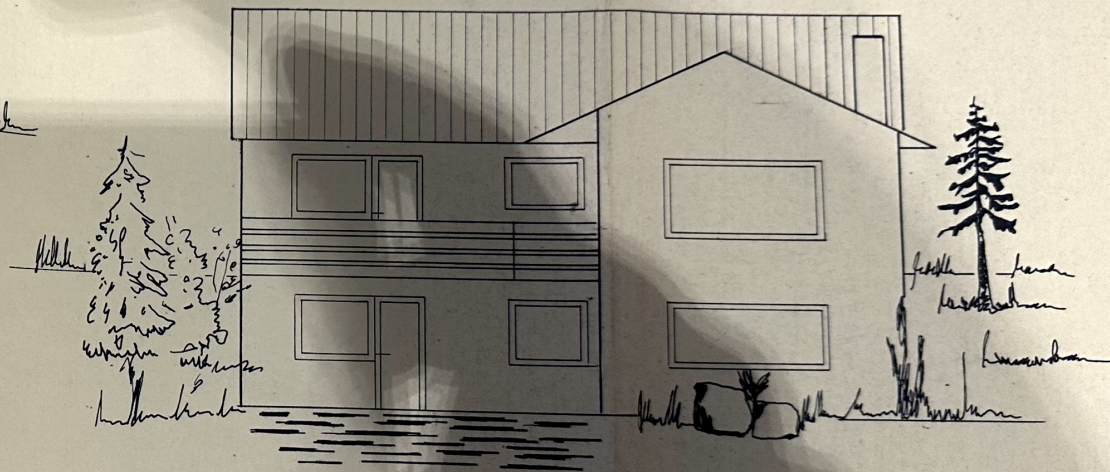


VORDERANSICHT

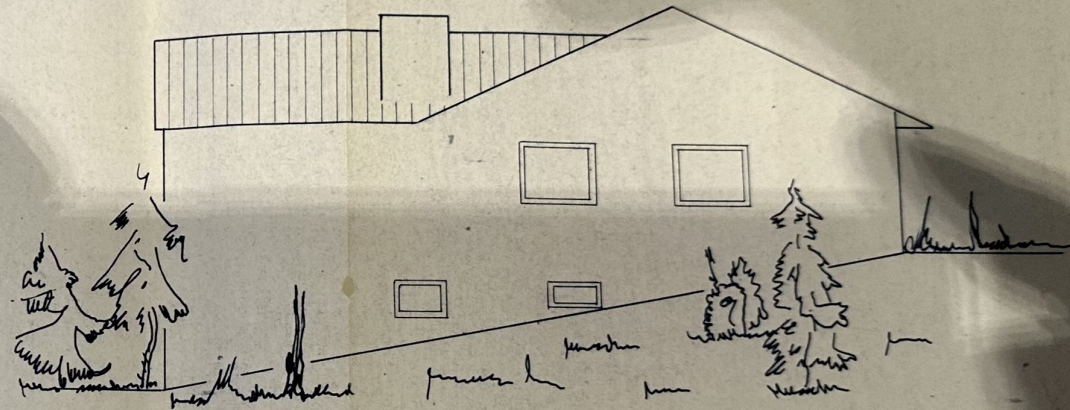


RÜCKANSICHT



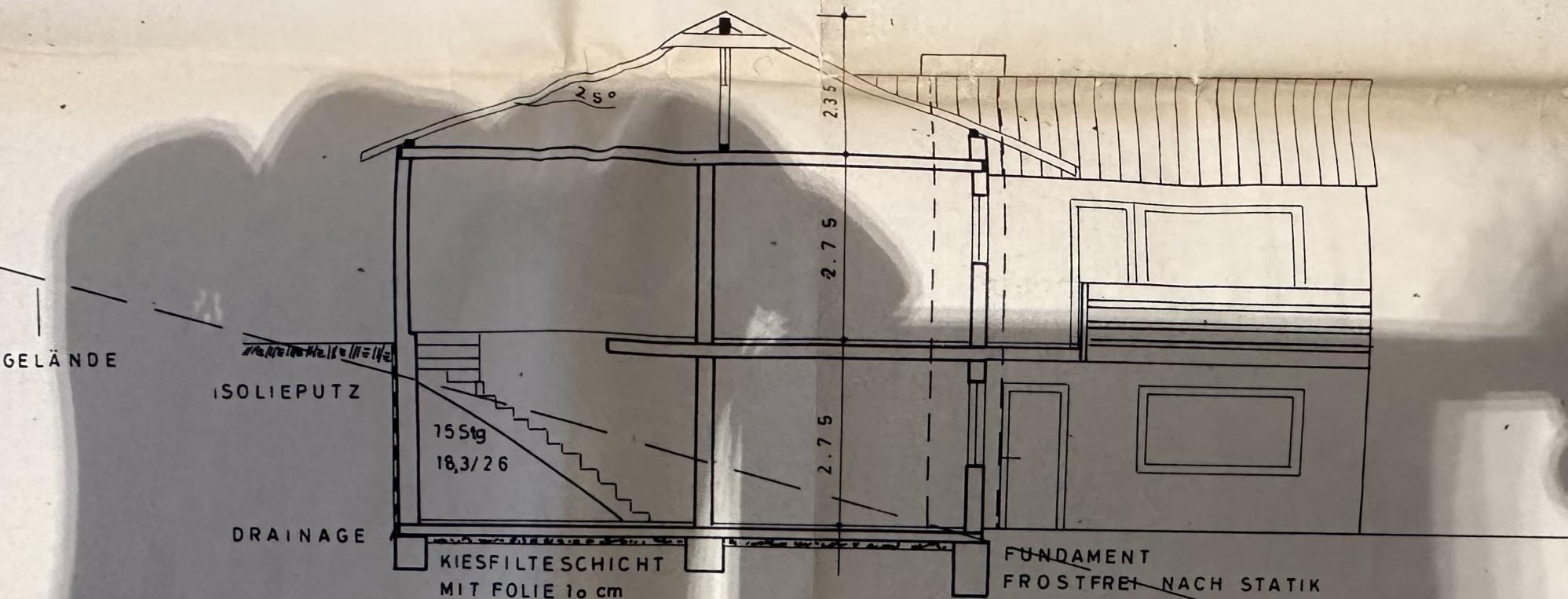


RECHTE ANSICHT



LINKE ANSICHT





SCHNITT A-B

Diese Lichtpause stimmt mit dem Original der genehmigten Pläne überein.

Es ist nur für Darlehenszwecke bestimmt und darf nicht an anderer Baustelle verwendet werden.

Trier, den **19. JULI 1877**  
 Kreisverwaltung Trier-Saarburg  
 Im Auftrag: *[Signature]*