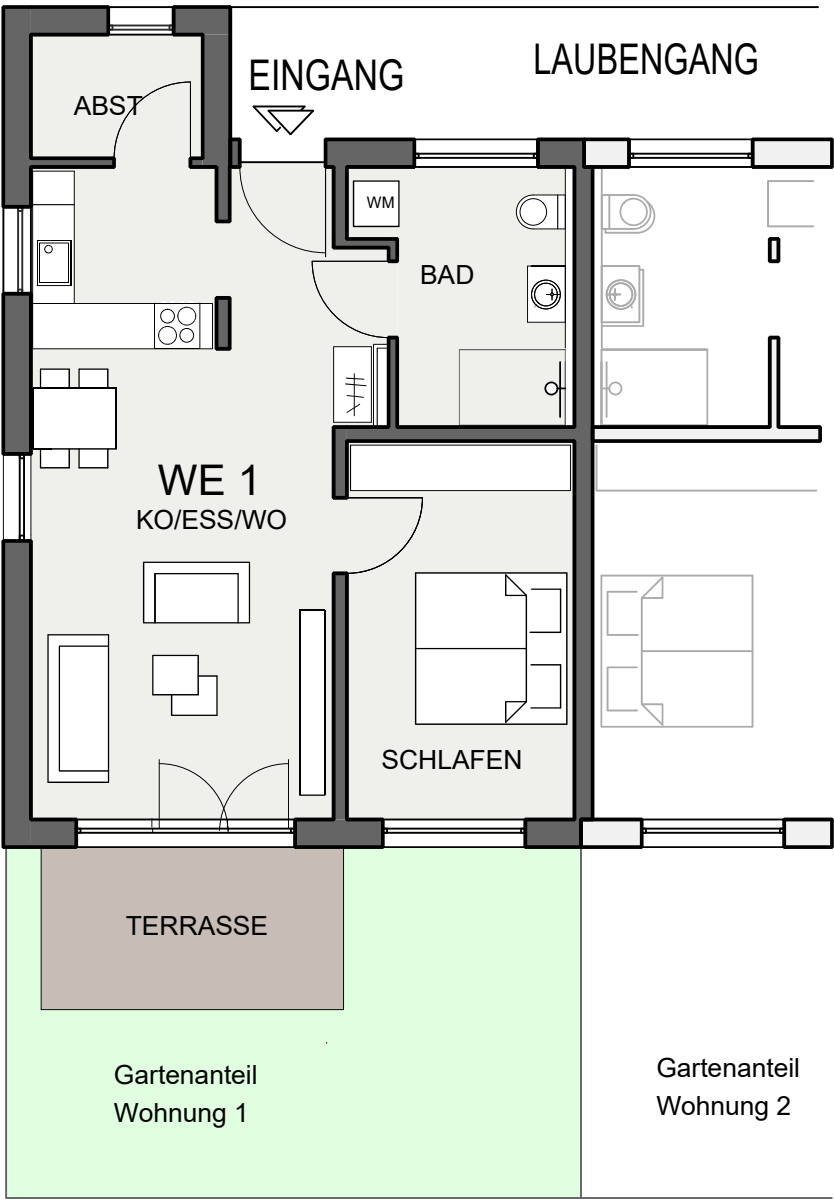


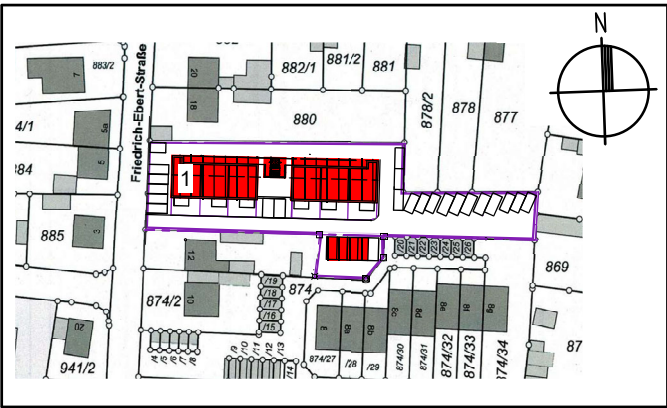
R-livin - Niederwerrn

Haus 1

WE 1 | EG
2 Zimmer | 68,22 m²



| | |
|--|---------|
| Abst: | 3,7 m² |
| Kochen/Essen/Wohnen: | 36,2 m² |
| Bad: | 8,7 m² |
| Schlafen: | 15,3 m² |
| Terrasse (50%): | 4,3m² |
| Wohnfläche gesamt: 68,2 m² | |
| Die Wohnfläche berechnet sich nach der Wohnflächenverordnung WoFIV vom 25.11.2003; die Ermittlung der Fläche basiert auf den lichten Fertigmaßen. Terrassen, Balkone, Loggien und Dachterrassen werden zur Hälfte angerechnet. Die Fertigmaße sind per CAD ermittelt. Die Maße der Flächenangaben basieren auf dem Planstand Eingabe und können sich durch Ausführungsplanung, Statik, Fachplanung, Auflagen aus der Baugenehmigung oder Ausführungstoleranzen ändern. | |
| Legende: WM/T=Waschmaschine/Trockner | |



HAAG Wohn- und Gewerbebau
GmbH & Co. KG