



GGH GARTENSTADT-
GESELLSCHAFT
HELLERAU AG

WOHNEN MIT WEITBLICK

BUSINESS-APPARTEMENTS

IHRE MODERN EINGERICHTETE WOHNUNG IN ERFURT: komfortabel wie ein Hotel und häuslich wie die eigenen vier Wände ...

WOHNEN MIT WEITBLICK



FLUGHAFEN 9 km

SHOPPING-CENTER
1,4 kmAUTOBAHNZUBRINGER
1,0 kmPOLIZEI-
INSPERKTION
100 mUNIVERSITÄT
800 mNORDPARK
900 mDOMPLATZ
2,7 km

Sie sind beruflich für einige Zeit in Erfurt und schätzen eine Unterkunft mit viel Platz und Privatsphäre? Oder suchen Sie vorübergehend eine komplett eingerichtete Zuhaus? Unsere Wohnungen sind die ideale Lösung, wenn Sie für einen begrenzten Zeitraum eine komfortable Bleibe suchen.

In dem neu gebauten Wohnensemble Nordkap befinden sich im Erdgeschoss mehrere komplett eingerichtete Appartements mit moderner und geschmackvoller Einrichtung.

Standort ist die Ritschlstraße, eine zentrumsnah gelegene Straße, nur drei Kilometer vom Erfurter Mariendom entfernt. Das Wohngebiet verfügt über eine perfekte Verkehrsanbindung.

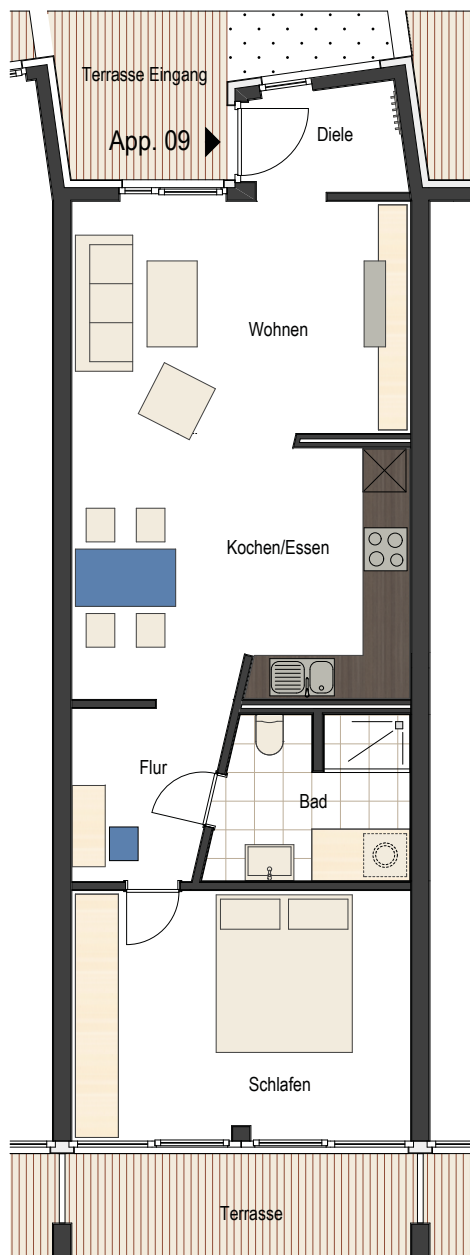
Zahlreiche Geschäfte, Dienstleister, die Erfurter Universität, medizinische Einrichtungen, wie eines der größten Krankenhäuser Thüringens, Sport- und Freizeitmöglichkeiten sind in nur wenigen Minuten erreichbar.

WOHNEN MIT WEITBLICK



GGH GARTENSTADT-GESELLSCHAFT HELLERAU AG





**modern eingerichtete und komplett ausgestattete Apartments
im Erdgeschoss mit Terrasse; Wohnfläche: ca. 70 m²**

**erstklassige Sanitärausstattung und hochwertige Küchenausstattung
Einbauküche mit Mikrowelle, Geschirrspüler und kompletter
Küchenausstattung inkl. Geschirr und Handtücher)**

**Wohnzimmer mit Fernseher und Stereoanlage; Schlafzimmereinrichtung
inkl. Bettwäsche; Haushaltsgeräte wie Waschmaschine, Trockner,
Staubsauger und Bügeleisen**

**»neu gebaute, sehr hochwertig und geschmackvoll ausgestattete
Apartments
im Erdgeschoss**

»perfekte Lage in der Erfurter Andreasvorstadt; Wohnfläche: ca. 70 m²

**»Kaufpreise von 277.770,00 bis 286.600,00 €(inkl. 19% MwSt., Einbauten
und
Stellplatz)**

WOHNEN MIT WEITBLICK



GGH GARTENSTADT-
GESELLSCHAFT
HELLERAU AG



WOHNEN MIT WEITBLICK



GGH GARTENSTADT-
GESELLSCHAFT
HELLERAU AG



WOHNEN MIT WEITBLICK



GGH GARTENSTADT-
GESELLSCHAFT
HELLERAU AG

Kontakt Daten
Tel. +49 341 2252510 Fax
+49 341 2252533 Mail:
info@ggh-holding.de