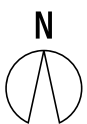
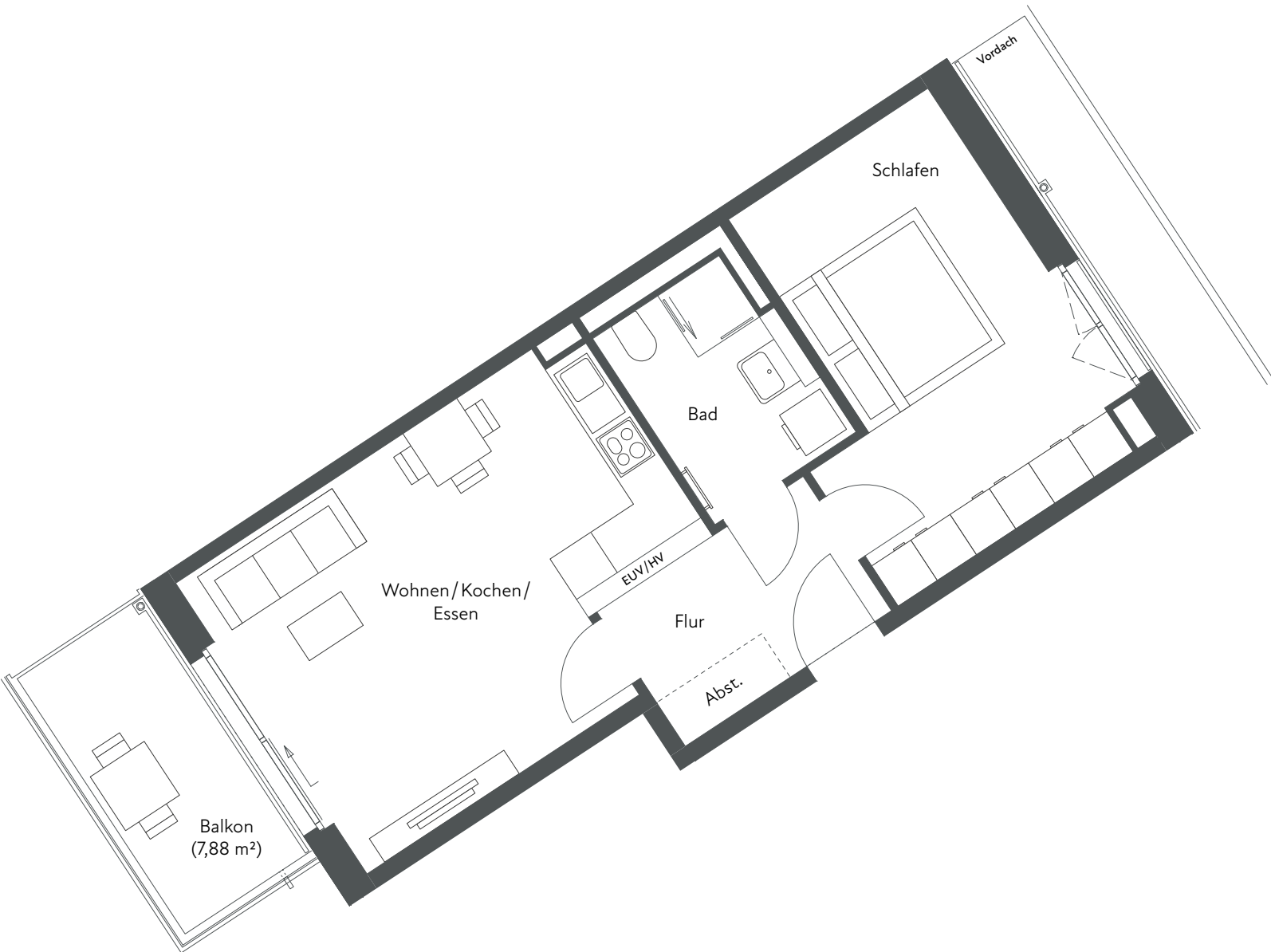


Wohnung 1.1.3

Haus 1 | OG | 2 Zimmer
55,08 m² Wohnfläche | 59,02 m² nutzbare Fläche



 abgehängte Decke

 Schiebetür

EUV/HV = Heizungs- und
Elektrounterverteilung

DFF = Dachflächenfenster

Wohnung 1.1.3

	Wfl.
Wohnen/Kochen/Essen	22,69 m ²
Schlafen	16,86 m ²
Flur	5,12 m ²
Bad	5,47 m ²
Abst.	1,00 m ²
Balkon (1/2)	3,94 m ²
Gesamt	55,08 m²

Maßstab 1:75 – 1 cm = 0,75 m