

Charmantes Ferienhaus – Naturidylle in Rickatschwende



Liegenschaft: Rickatschwende 11, 6850 Dornbirn
Grundstück: 12617/11
Grundstückfläche: Gesamtfläche laut Grundbuch: 627 m²
Wohnfläche: ca.: 51 m² gem. Bestandsplänen
Flächenwidmung: Bau-Wohngebiet Ferienwohnung (BW-Fn)

Objektbeschreibung:

Dieses gepflegte Ferienhaus befindet sich in herrlicher Aussichtslage über den Dächern von Dornbirn, im idyllischen Ortsteil Rickatschwende. Umgeben von unberührter Natur und weiteren Ferienhäusern, bietet es einen idealen Rückzugsort für Erholungssuchende. Das renommierte Kurhotel Rickatschwende liegt nur wenige Gehminuten entfernt.

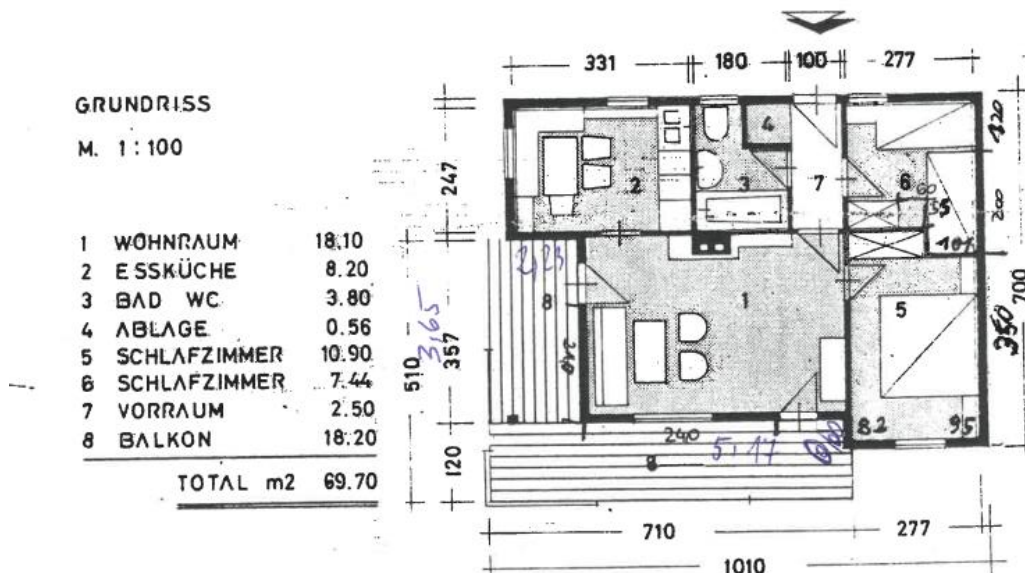
Das Grundstück umfasst 627 m² und grenzt südwestlich an landwirtschaftlich genutzte Flächen – ein Garant für Ruhe und Naturverbundenheit.

Das Haus wurde 1970 in Holzbauweise errichtet und überzeugt mit seinem gemütlichen Charakter. Es bietet zwei Schlafzimmer, ein Badezimmer, einen Koch- und Essbereich sowie ein behagliches Wohnzimmer mit Kaminofen. Der gemauerte Keller schafft zusätzlichen Stauraum. Vom Balkon aus genießen Sie entspannte Stunden an der frischen Luft – nur wenige Schritte entfernt eröffnet sich ein herrlicher Ausblick ins Rheintal bis hin zum Bodensee.

Die Lage ist ein idealer Ausgangspunkt für Outdoor-Aktivitäten: Ob Wanderungen, Skitage am Bödele oder im nahegelegenen Bregenzerwald – die Freizeitmöglichkeiten sind vielfältig. Dank der zentralen Lage im Rheintal erreichen Sie Deutschland, die Schweiz und Liechtenstein in kürzester Zeit. Die Stadt Dornbirn begeistert mit einer charmanten Fußgängerzone, vielfältiger Gastronomie und einem umfangreichen Freizeitangebot. Die Anbindung an den öffentlichen Nahverkehr ist ebenfalls sehr gut.

Fazit: Ein echtes Juwel für Naturliebhaber und Erholungssuchende – mit viel Potenzial und einer traumhaften Lage!

Grundriss:



Impressionen:















Kaufpreis: EUR 590.000,-

Nebenkosten: 3,5% Grunderwerbsteuer
1,1% Grundbuchseintragung
3,6% Vermittlungshonorar inkl. 20% MwSt.
Vertragserrichtungs- und Abwicklungskosten
Barauslagen, Finanzierungsspesen- und Pfandrechteintragungsgebühren

Kontakt: Raumgut Immobilien GmbH
Matthias Schmid, MBA
Harrachgasse 7
6845 Hohenems
0664/2342939
matthias.schmid@raumgut.at

Wohnnutzflächen gemäß Bestandsplänen.

Energieausweis in Ausarbeitung.

Das Angebot ist freibleibend. Irrtum und Zwischenverkauf bleiben ausdrücklich vorbehalten.

Wir weisen darauf hin, dass wir als Doppelmakler tätig sind.

Weiters weisen wir Sie auf Ihr Rücktrittsrecht gem. § 30a Konsumentenschutzgesetz hin.

§ 15 des Maklergesetzes gilt als vereinbart.

Diese Verkaufsunterlage ist eine Vorinformation, als Rechtsgrundlage gilt alleine der abgeschlossene Kaufvertrag.

Die angeführten Angaben beruhen auf den vorliegenden Informationen und wurden nach Besten Wissen und Gewissen erstellt. Es wird jedoch keine Gewähr für die Vollständigkeit und vollumfängliche Richtigkeit gewährt.