

Ferienhäuser Goethe

Grundstück mit 2 Ferienhäusern



Matthias Riccius
Immobilien Usedom GmbH
Maxim-Gorki-Str. 9
17424 Seebad Heringsdorf

www.riccius-immobilien.de
info@riccius-immobilien.de

Tel. 038378 - 47 88 1
Fax 038378 - 47 1699
Mobil 0172 - 43 19 080

Wohnhäuser mit Ferienwohnungen
in bester Lage von Ahlbeck



Ferienhäuser Goethe

Grundstück mit 2 Ferienhäusern

Die Lage



Auf einem sonnigen Grundstück fast direkt an der berühmten Promenade und dem weissen Ostseestrand befindet sich der moderne Neubau und ein Gartenbungalow in der Goethestrasse Ahlbeck.

In einem gepflegten Umfeld und umgeben von sanierten, herrschaftlichen Villen aus der Kaiserzeit kann man hier die Seele baumeln zu lassen.

Alle wichtigen Einkaufsmöglichkeiten, Restaurants, Cafés und kulturellen Einrichtungen sind in wenigen Gehminuten zu erreichen.

Beste Aussichten!

Ferienhäuser Goethe

Grundstück mit 2 Ferienhäusern

Lageplan

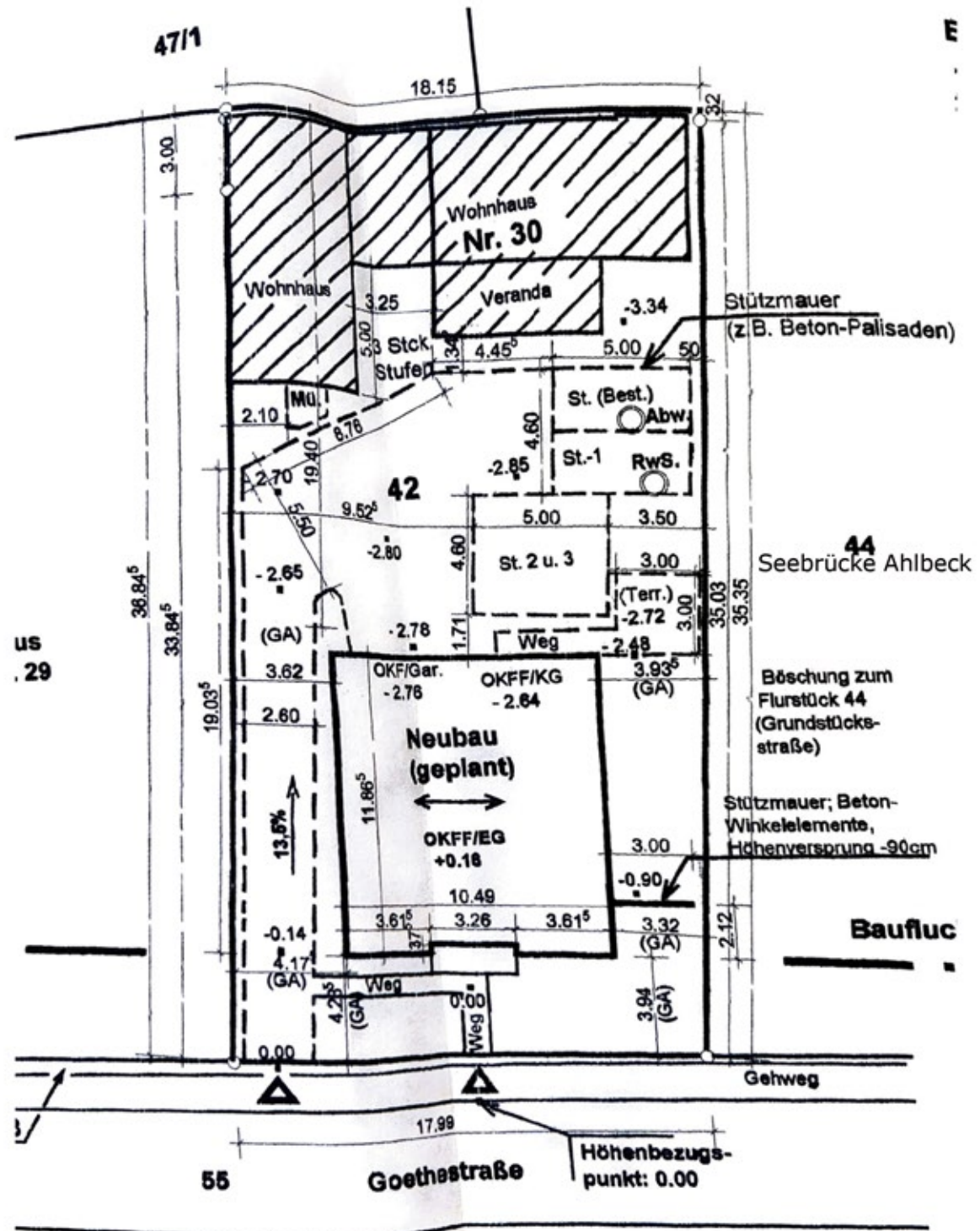


Beste Aussichten!

Ferienhäuser Goethe

Grundstück mit 2 Ferienhäusern

Grundstücksplan

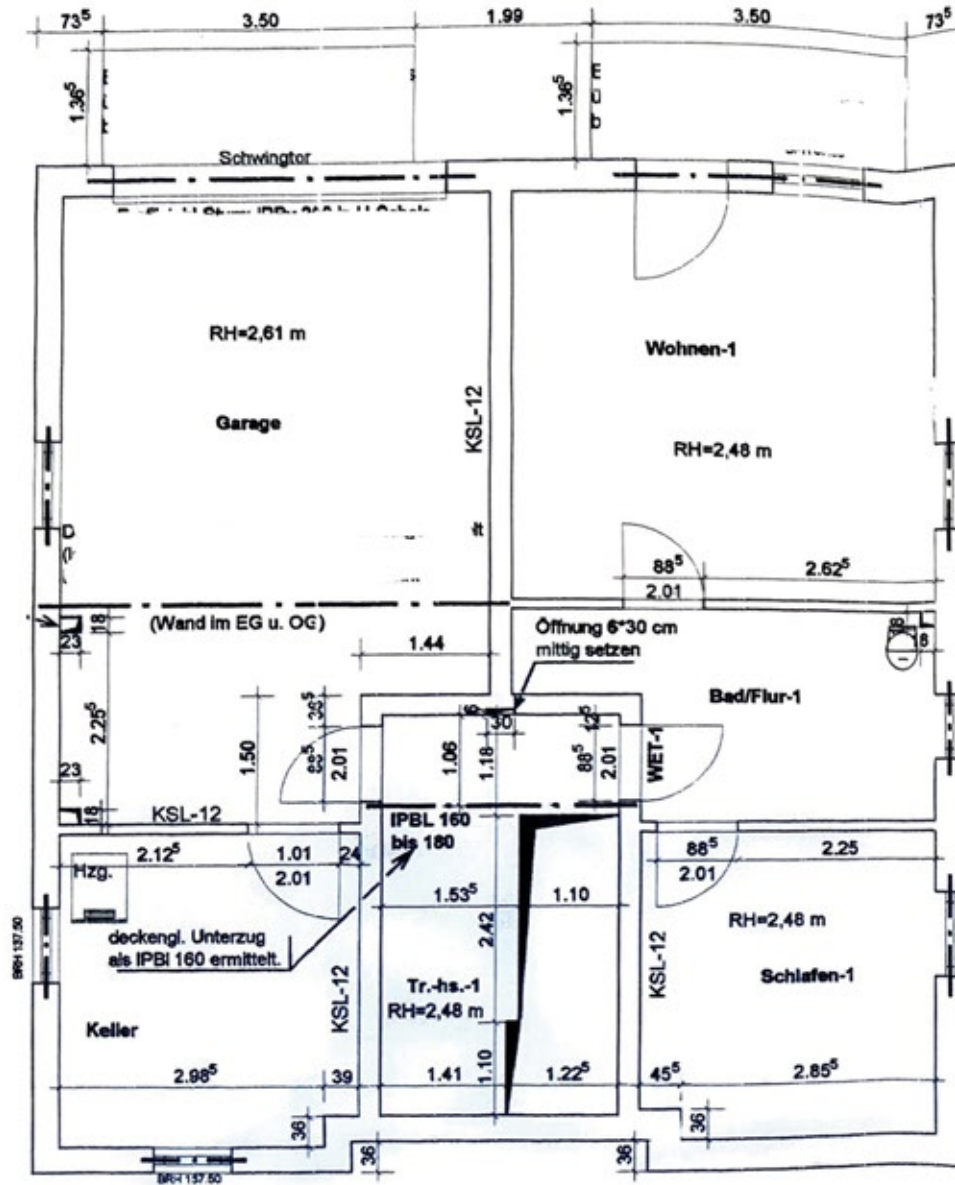


Beste Aussichten!

Ferienhäuser Goethe

Grundstück mit 2 Ferienhäusern

Haus 1
Neubau



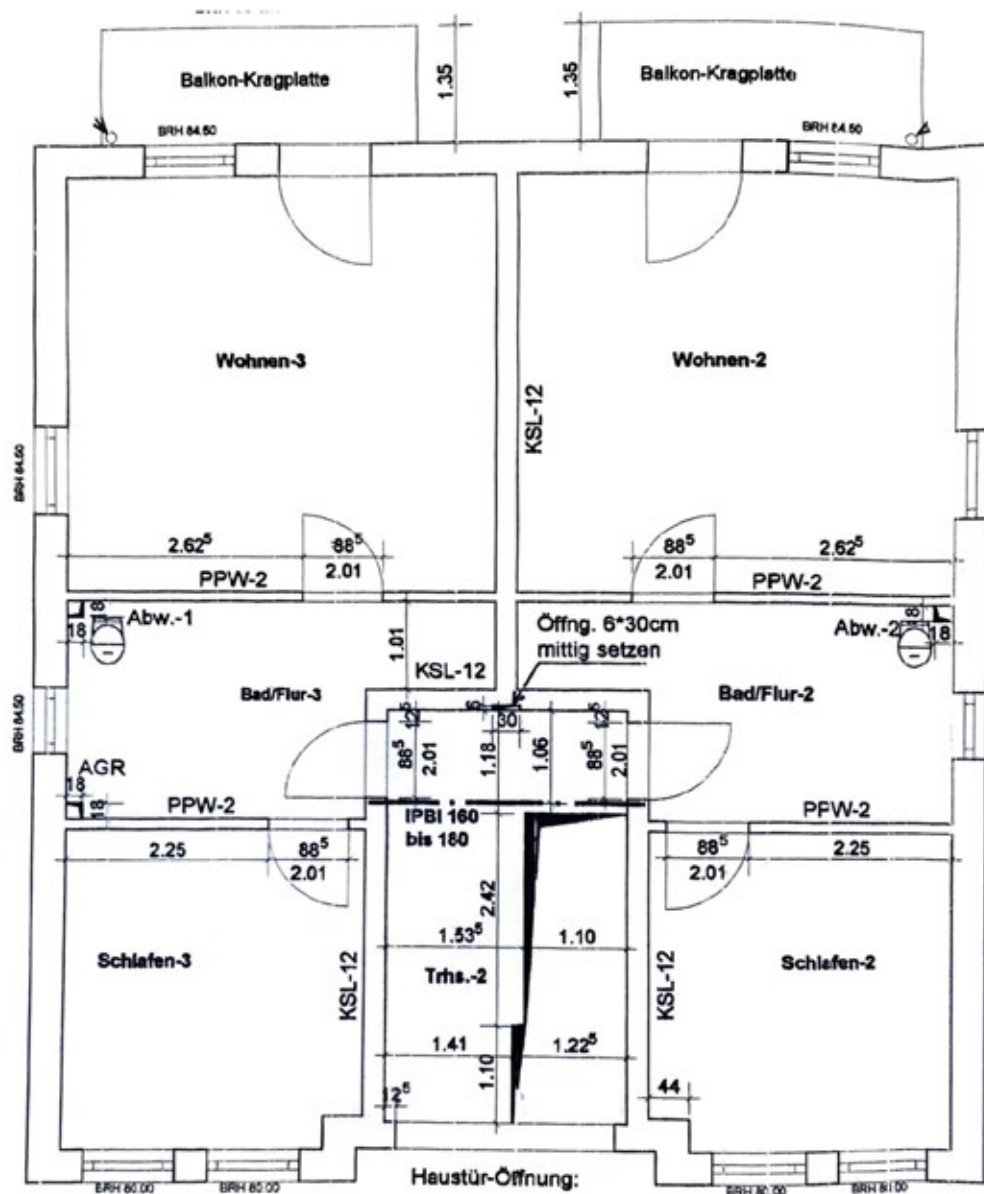
Grundriss Erdgeschoss

Beste Aussichten!

Ferienhäuser Goethe

Grundstück mit 2 Ferienhäusern

Haus 1
Neubau



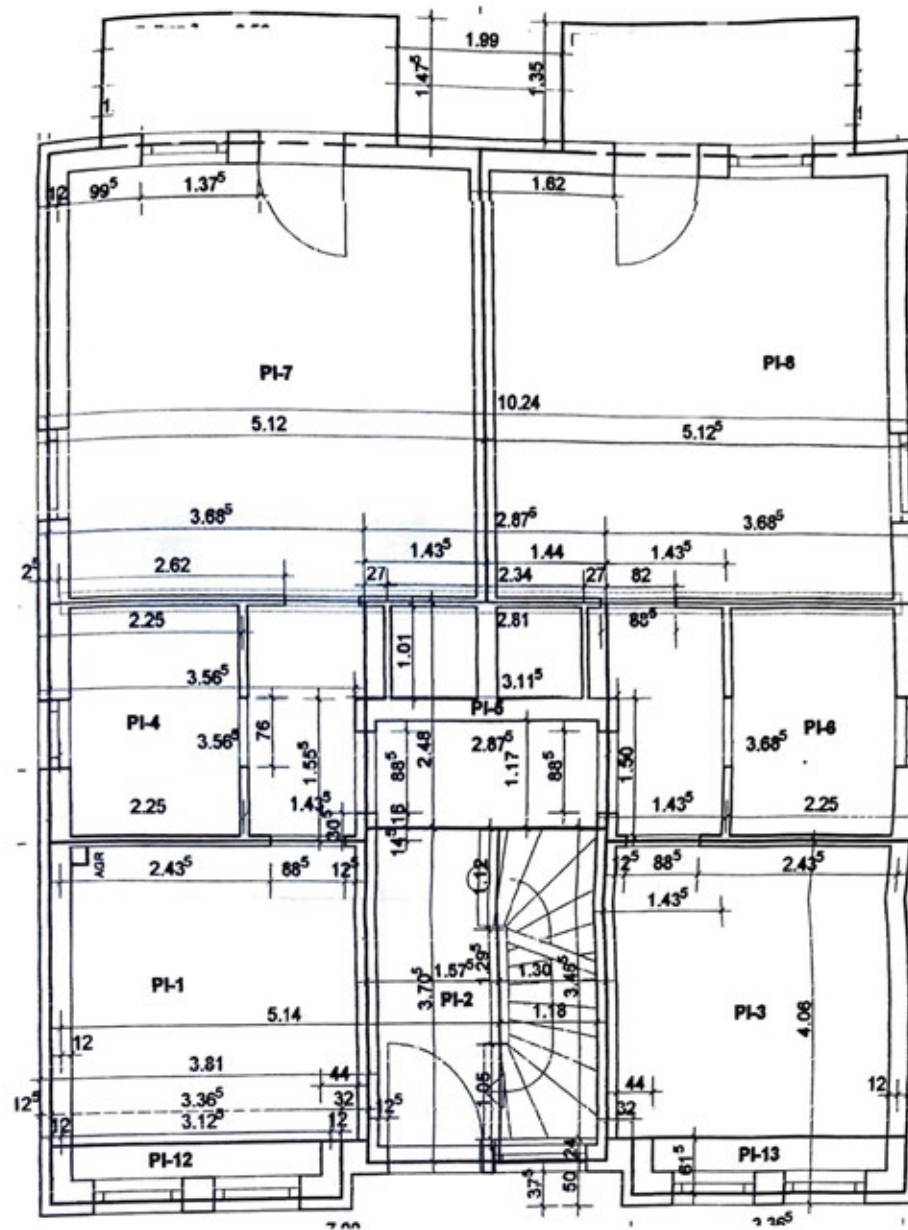
Grundriss Obergeschoss

Beste Aussichten!

Ferienhäuser Goethe

Grundstück mit 2 Ferienhäusern

Haus 1
Neubau



Grundriss Dachgeschoss

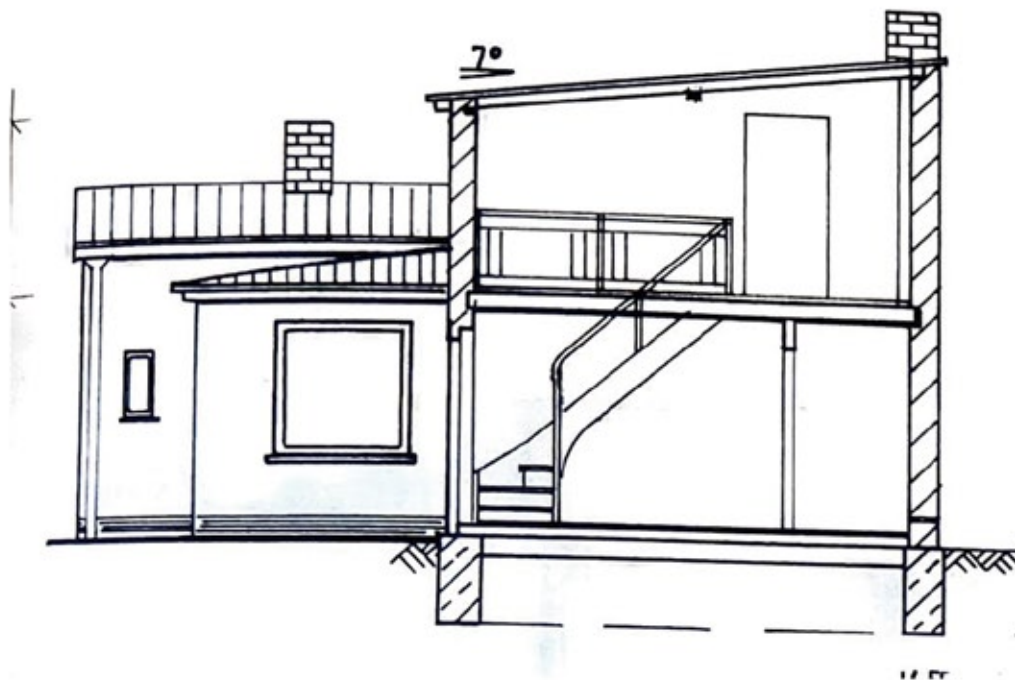
Ferienhäuser Goethe

Grundstück mit 2 Ferienhäusern

Haus 2
Ansichten



Ansicht Süd-West (Vorderansicht)

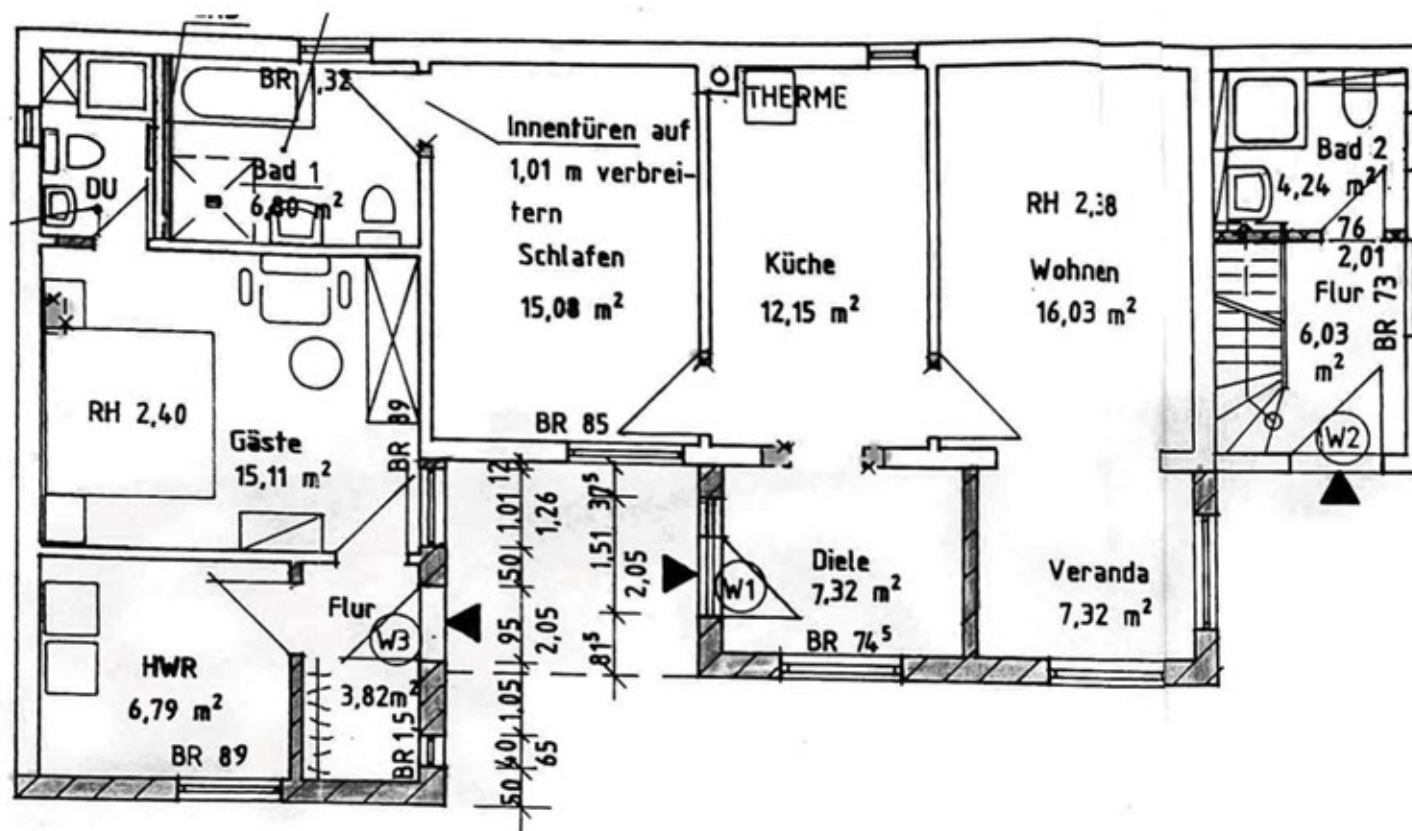


Beste Aussichten!

Ferienhäuser Goethe

Grundstück mit 2 Ferienhäusern

Haus 2
Altbau



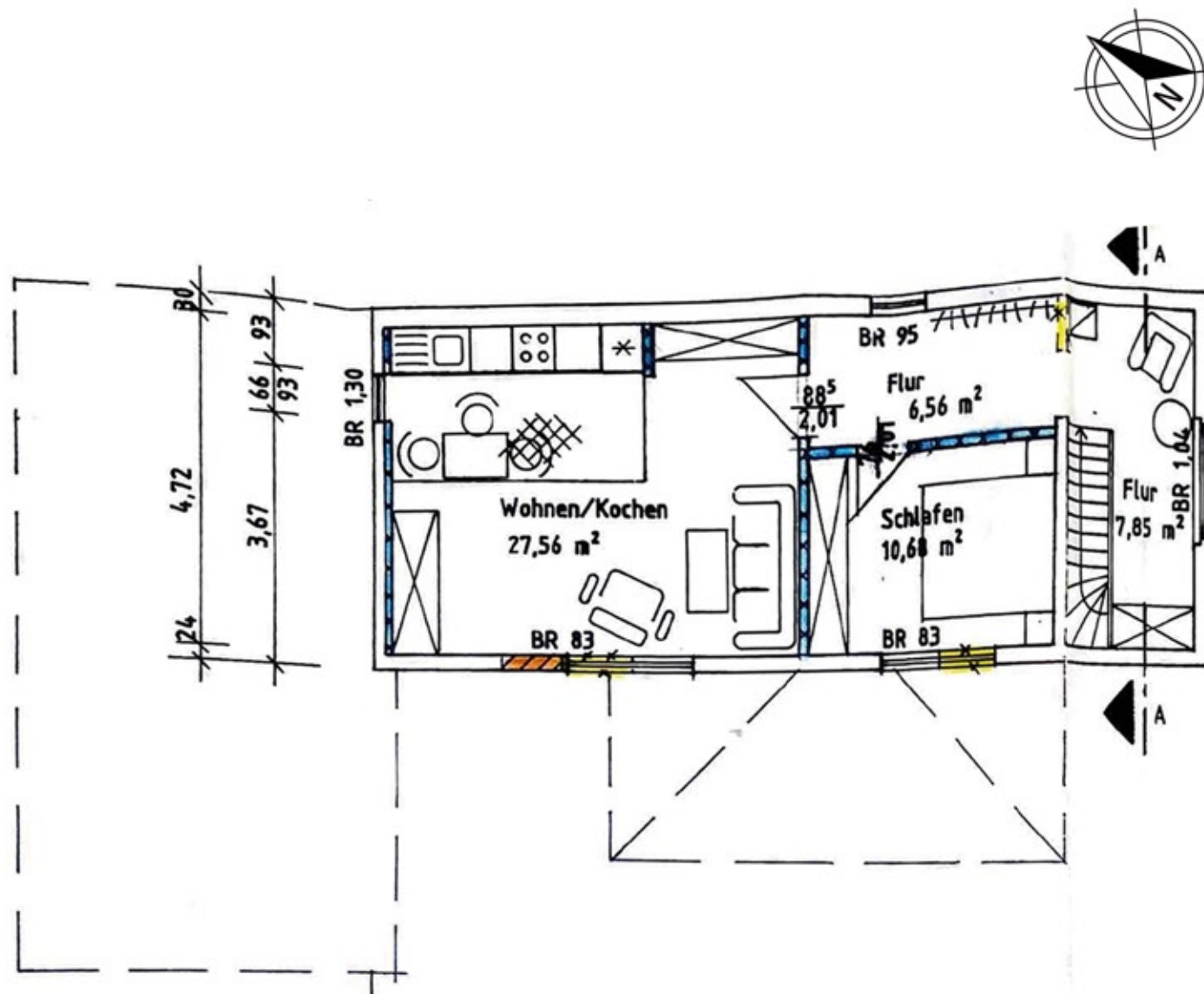
Grundriss Erdgeschoss

Beste Aussichten!

Ferienhäuser Goethe

Grundstück mit 2 Ferienhäusern

Haus 2
Altbau



Grundriss Obergeschoss

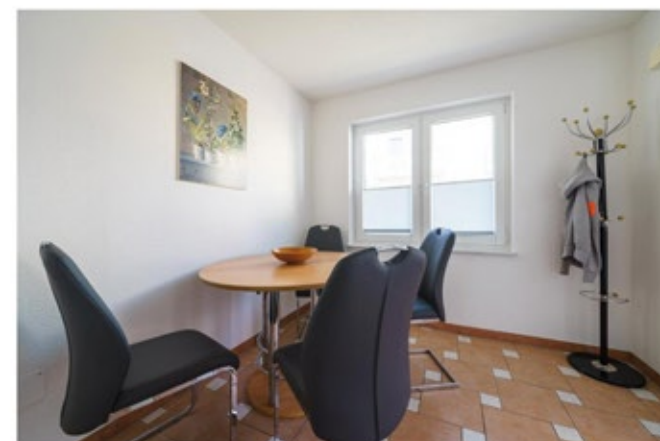


Beste Aussichten!

Ferienhäuser Goethe

Grundstück mit 2 Ferienhäusern

Impressionen

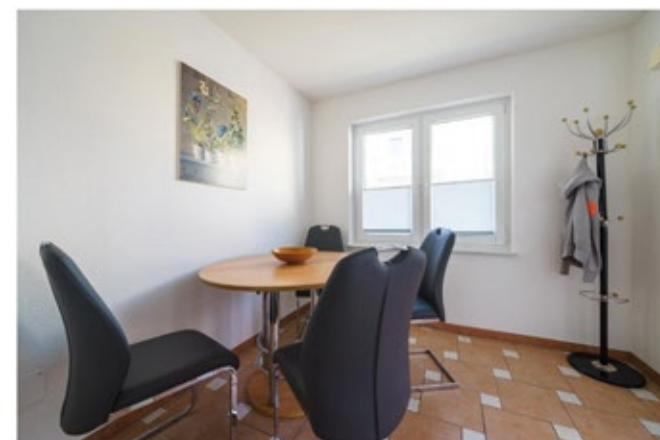
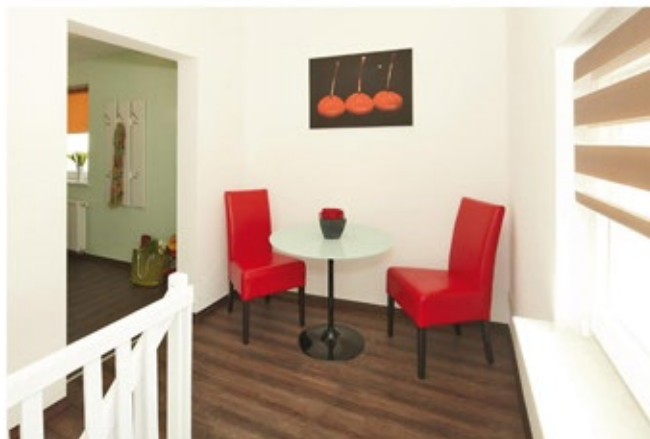


Beste Aussichten!

Ferienhäuser Goethe

Grundstück mit 2 Ferienhäusern

Impressionen



Ferienhäuser Goethe

Grundstück mit 2 Ferienhäusern

Fakten



Haus 1 - Neubau mit ausschnittweisem Seeblick aus den beiden Dachgeschosswohnungen

Baujahr des Hauses:	2005
Heizung:	Gaszentral
Wesentliche Energieträger:	Gas
Energieausweistyp:	Endenergieverbrauch
Endenergieverbrauch:	54,2 kWh/(m ² *a)
Effizienzklasse:	B
Etagen:	3
Wohnfläche gesamt:	ca. 231 m ²
Einheiten:	5

Haus 2 - Altbau

Baujahr des Hauses:	ca. 1930
Sanierung:	2004 kernsaniert
Heizung:	Gaszentral
Wesentliche Energieträger:	Gas
Energieausweistyp:	Endenergieverbrauch
Endenergieverbrauch:	139,2 kWh/(m ² *a)
Effizienzklasse:	E
Etagen:	2
Wohnfläche gesamt:	ca. 152 m ²
Einheiten:	3

Wohnfläche gesamt:	ca. 383 m²
Grundstücksgröße:	ca. 640 m²
Stellplätze gesamt:	7

Nutzungsart: Wohnen/Anlage/Rendite

Kaufpreis gesamt: 2.000.000,00 €

Provision: 3,57 % inkl. MwSt. Käuferprovision



Beste Aussichten!

Ferienvermietung

USEDOMTRAVEL

Ahlbecker Chaussee 1A
17429 Seebad Bansin

www.usedomtravel.de

Tel 038378 - 336990
Fax 038378 - 694815

E-Mail: info@usedomtravel.de

UsedomTravel – Ihr Partner für die Vermietung Ihrer Immobilie

Sie suchen eine kompetente, zuverlässige Appartement-Vermietung, die Ihr Appartement/Haus/Hausteil gewissenhaft und professionell vermietet?
Sie suchen eine Appartement-Vermietung, die mit einer langjährigen Erfahrung und einem sehr großen Kundenpotential für eine hohe Auslastung Ihres Appartements sorgt?
Sie suchen eine Appartement-Vermietung, die einen Rund-Um-Service vor Ort bietet, so dass Sie sich um nichts kümmern müssen? - Dann sind Sie bei unserem Partner richtig.
UsedomTravel hat sich in den Kaiserbädern auf die Vermietung ausschließlich exklusiver und hochwertig eingerichteter Ferienappartements in guter Lage spezialisiert.



Eine gute Immobilie in einer guten Lage bedarf einer perfekten Betreuung

USEDOMTRAVEL

ist hier

der richtige Ansprechpartner für Sie!

Eine Entscheidung für dieses spezialisierte Unternehmen lässt die Renditeaussichten für Ihr Objekt in einem wesentlich besseren Licht erscheinen.

Usedomtravel steht Ihnen hinsichtlich der Ausstattung, Vermarktungsmöglichkeiten und der individuellen Gästebetreuung gerne zur Verfügung.

Die gute Auslastung Ihrer Immobilie auch in den Zeiten der Vor- und Nachsaison zu erreichen - dies ist die Firmenphilosophie von UsedomTravel.

Lassen Sie sich in einem unverbindlichen Gespräch vom Leistungsspektrum dieser Ferienvermietung überzeugen.

